

Tecofi

VALVE MANUFACTURER - FRANCE



**NOS VANNES POUR
L'INDUSTRIE MINIERE**



VANNES À GUILLOTINE À MANCHON

Vanne à guillotine entre brides bidirectionnelle. Corps monobloc en fonte GL. Vanne en inox. Deux manchons en caoutchouc. Permet des débits élevés avec une faible perte de charge. Différents matériaux de siège disponibles. Dimensions face à face conformes à la norme Tecofi.



● UTILISATION

Cette vanne à guillotine est adaptée à l'industrie minière, aux lignes de transport de fluides chargés, tels que l'eau avec des pierres, les boues, etc. et, en général, elle est utilisée pour les fluides abrasifs dans l'industrie chimique et les eaux usées.

Conçue pour les domaines suivants :

- Exploitation minière
- Épuration des eaux
- Stations électriques
- Usine chimique
- Industrie de l'énergie
- Centrales thermiques

● CARACTÉRISTIQUES

Une tige en inox pour prévenir de l'oxydation, assurant durabilité et performance. Manchon en caoutchouc naturel renforcé pour la robustesse, la fiabilité et un débit complet quand il est en position ouverte. Pelle SS304, polie des deux côtés, garantissant une coupe optimale du fluide.

● TAILLES

Du DN50 au DN1400 (tailles plus élevées sur demande).

● PRESSIONS DIFFÉRENTES

	PN max
DN50 au DN600	10 bar
DN700 au DN1400	6 bar

Les pressions indiquées dans le tableau peuvent être utilisées dans les deux sens.

● DIRECTIVES

Directive machines : DIR 2006/42/EC (Machines)

Directive équipements sous pression : DIR 97/23/EC (PED) ART.3, P.3

Directive atmosphères potentiellement explosives : DIR 94/9/EC (ATEX) CAT.3 ZONE 2 et 22

Pour plus d'informations sur les catégories et les zones, veuillez contacter le service technique commercial de Tecofi.

Vannes à guillotine pour l'industrie minière



● CERCLE DE PERÇAGE DES TROUS

DIN PN10 et ANSI B16.5 (150 LB)

Manchon en caoutchouc naturel résistant à l'abrasion



VANNES À GUILLOTINE

Leader dans la fabrication de vannes à guillotine, Tecofi dispose d'une large gamme capable de répondre à tous les besoins.



VANNE À GUILLOTINE EN FONTE DUCTILE*

VG



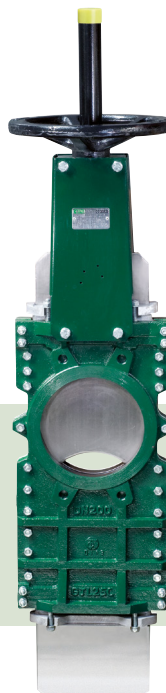
VANNE À GUILLOTINE SOUS SILO*

VGS



VANNE À GUILLOTINE PELLE TRAVERSANTE*

VGT



VANNE À GUILLOTINE À CHAPEAU BOULONNÉ*

VGH



*Toutes ces références sont aussi disponibles en version inox sur demande.

Cette vanne convient aux applications difficiles, telles que les produits pâteux et les poudres.

Cette vanne à guillotine est spécialement conçue pour une installation sous silo, permettant l'évacuation de produits secs tels que la poussière ou les grains. Les trous de soufflage empêchent l'accumulation de produits et le blocage de la pelle.

Cette vanne en deux parties n'a pas de zones de rétention et comporte deux joints de siège pour une étanchéité bidirectionnelle. Elle est idéale pour les sorties de pâte à papier dans la papeterie avec un mouvement d'opercule ressemblant à un « coupe-cigare ».

Cette vanne unidirectionnelle à tige montante est constituée d'un chapeau boulonné qui permet des utilisations à haute pression. Encombrement conforme à la norme EN558 Série 16. Adapté pour l'assainissement, les pulvérulents, toutes matières en suspension avec une pression importante.

DOMAINES D'APPLICATION

Pâtes et papiers
Traitement d'eau
Industrie du vin
Poudres

Silo
Ciment
Poudres

Industrie du papier avec impuretés (agrafes)

Pâte à papier, eau, eaux usées, produits chimiques et poudre cristalline, brassage, cimenteries et industrie alimentaire

PRESSION DE SERVICE

DN50/250: 10 bar
DN300/450: 7 bar
DN500/600: 4 bar
DN700/1200: 2 bar

DN50/150: 2,5 bar
DN200: 2 bar
DN250/300: 1,5 bar
DN400: 1,3 bar

DN50/250: 10 bar
DN300/450: 6 bar
DN500/600: 3,5 bar
DN700/1200: 2 bar

DN50/450: 25 bar



VANNES À PAPILLON

La vanne à papillon est une vanne 1/4 de tour qui permet également de faire de la régulation.
Ces vannes sont particulièrement adaptées pour les utilisations générales et les fluides industriels non visqueux.

VANNE À PAPILLON AVEC MANCHETTES



La vanne à papillon avec manchettes est particulièrement adaptée aux fluides tels que l'eau, les huiles ou les acides.

DOMAINES

HVAC
Traitement de l'eau
Industrie

PRESSION DE SERVICE

DN40/300 : 16 bar

VANNE À PAPILLON AVEC BRIDES



Entre brides et doubles brides, cette vanne est utilisée pour les liquides neutres comme l'eau.

DOMAINES

Traitement de l'eau

PRESSION DE SERVICE

DN350/1200 : 10 bar
Option : 16 bar sur demande

VANNE À PAPILLON HAUTE PERFORMANCE



La vanne papillon haute performance répond aux conditions de fonctionnement les plus restrictives en termes de pression et de température.

DOMAINES

Vapeur, produits chimiques

PRESSION DE SERVICE

DN50/600 : 16/25/40/64 bar,
ASA150/300Lbs





VANNES À MANCHON

La vanne à manchon est une vanne à passage intégral qui se ferme à l'aide d'un volant manuel ou d'air pneumatique. Elle est principalement utilisée dans l'industrie des eaux usées, pour les boues, ou dans le cas de produits abrasifs comme le transport pneumatique, le transport de poudres ou de substances pulvérulentes...

VANNE À MANCHON MANUELLE



STRUCTURE

Corps en fonte d'aluminium avec volant de commande

MANCHETTE REMPLAÇABLE

Caoutchouc naturel anti-abrasion / EPDM / NBR Butyl / Hypalon / FPM / Néoprène

PRESSION DE SERVICE

DN10/65 : 4 bar
DN80/200 : 3 bar



Disponible avec un actionneur à double effet

VANNE À MANCHON PNEUMATIQUE



STRUCTURE

Corps en aluminium moulé actionné par de l'air sous pression.

MANCHON

Caoutchouc naturel anti-abrasion / EPDM / NBR / Neoprene / Butyl / Hypalon / FPM

PRESSION DE SERVICE

DN40/150 : 6 bar
DN200 : 4 bar
DN250 : 2.5 bar

AUTRES

VANNE À OPERCULE CAOUTCHOUC



Les vannes à opercule caoutchouc sont conçues pour l'approvisionnement et le traitement de l'eau, ainsi que l'irrigation et l'assainissement.

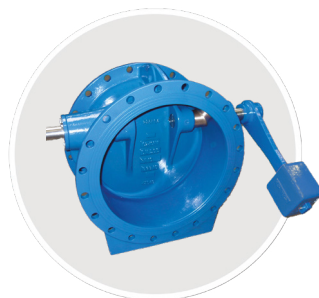
DOMAINES

Eaux usées, approvisionnement en eau potable et irrigation

PRESSION DE SERVICE

DN40/600 : 16 ou 25 bar
DN600/1200 : 10 bar

CLAPET À PAPILLON



Les clapets à papillon sont adaptés pour le transfert de fluides dans les réseaux nécessitant une protection contre l'inversion de débit.

PRESSION DE SERVICE

DN200/1200 : 16 bar

DOMAINES

Eau et eaux usées

CLAPET AXIAL À FERMETURE RAPIDE



Le clapet de non retour à fermeture rapide permet de sécuriser les réseaux d'eau. Excellente solution dynamique. Faible perte de pression.

PRESSION DE SERVICE

DN50/500 : 50 bar max

DOMAINES

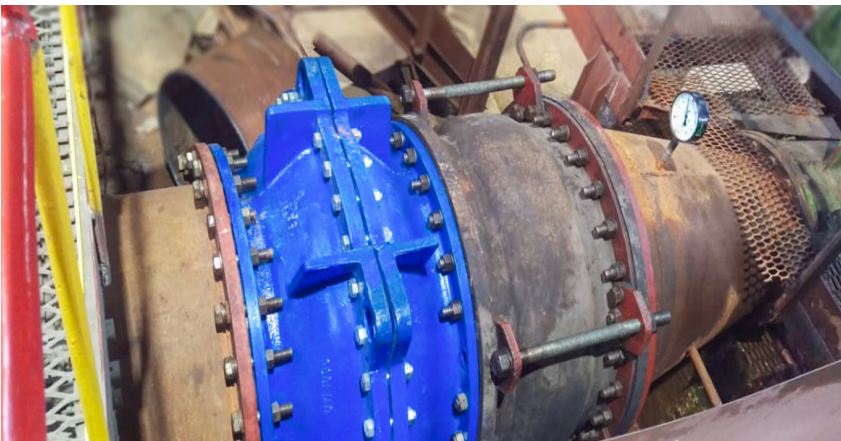
Eau



QUELQUES RÉFÉRENCES

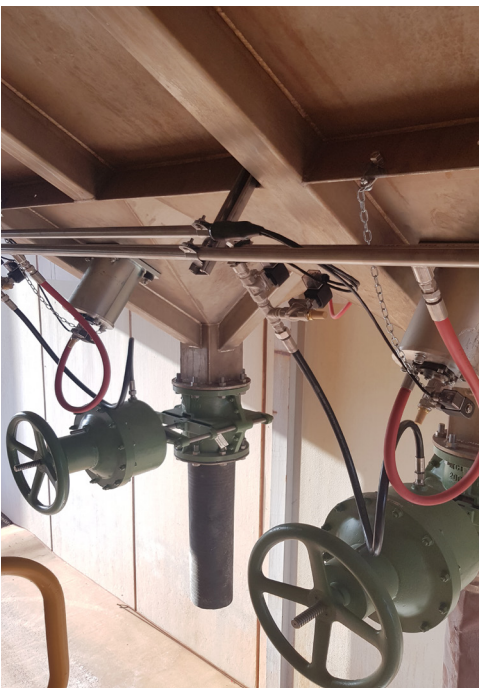


Tunnel EURALPIN - FRANCE



Exploitation minière - UKRAINE

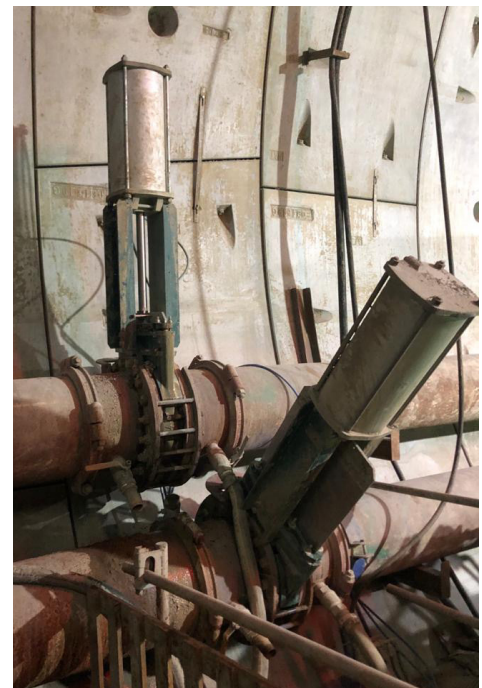
Tecofi 
VALVE MANUFACTURER - FRANCE



Exploitation minière - AUSTRALIE



Exploitation minière - POLOGNE



Tunnel - ITALIE

Tecofi

VALVE MANUFACTURER - FRANCE



**OUR VALVES FOR
MINING INDUSTRY**



PINCH KNIFE GATE VALVES



Wafer type bidirectional knife gate valve. One-piece cast iron body. Stainless steel gate. Two rubber sleeves. Provides high flow rates with low pressure drop. Various seat materials available. Face to face dimension in accordance with Tecofi standard.

● GENERAL APPLICATIONS

This knife gate valve is suitable for working in the mining industry, in loaded fluid transport lines, such as : water with stones, sludge, etc. and in general it is used for abrasive fluids in the chemical industry and waste water.

Designed for the following applications:

- Mining
- Sewage treatment
- Electrical power stations
- Chemical plants
- Energy Sector
- Thermal power stations

● FEATURES

Stainless steel stem to prevent oxidation, ensuring durability and performance.
 Reinforced natural rubber sleeve for robustness, reliability, and full flow when in the open position.
 SS304 gate, polished on both sides, ensuring optimal cutting of the fluid.

● SIZES

DN50 to DN1400 (upper sizes on request).

● DIFFERENTIAL PRESSURE

	PN max
DN50 to DN600	10 bar
DN700 to DN1400	6 bar

The pressures indicated in the table, can be used in both directions.

● DIRECTIVES

Machinery Directive: DIR 2006/42/EC (MACHINERY)
 Pressure Equipment Directive: DIR 97/23/EC (PED) ART.3, P.3
 Potential Explosive Atmospheres Directive: DIR 94/9/EC (ATEX) CAT.3 ZONE 2 and 22
 GD for further information on categories and zones please contact the Tecofi Technical Commercial Dept.

Knife gate valves for MINING INDUSTRY



● FLANGE DRILL HOLE

DIN PN10 & ANSI B16.5 (150 LB)

Naturel rubber seat resistant to abrasion



KNIFE GATE VALVES

Leader in the manufacturing of knife gate valves, Tecofi has a large range able to respond to all needs and applications.



DUCTILE IRON KNIFE GATE VALVE*

VG



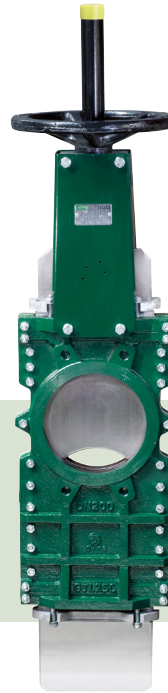
UNDER SILO KNIFE GATE VALVE*

VGS



THROUGH CONDUIT KNIFE GATE VALVE*

VGT



HIGH PRESSURE KNIFE GATE VALVE*

VGH



*All these references are also available in a Stainless Steel version upon request.

This valve suits to difficult applications, such as pasty products and powders.

This knife gate valve is specially designed for under-silo installation, enabling the removal of dry products like dust or grains. Blowing holes prevent product build-up and jamming of the gate.

This two-piece valve has no retention areas and features dual seat seals for bi-directional tightness. It's ideal for pulp outlets in the pulp and paper industry, with a gate movement resembling a 'cigar cutter'.

This unidirectional rising stem valve has bolted bonnet for high pressure use.

Dimensions comply with EN558 Series 16 standard. Adapted for sanitation, powdery, high pressure applications.

APPLICATION

Pulp and paper
Water treatment
Wine industry
Powders

Silo
Cement
Powders

Paper industry
with impurities (staples)

Pulp, water, waste water,
chemical products and
crystalline powder, brewing,
cement factory and the
food industry

WORKING PRESSURE

DN50/250: 10 bar
DN300/450: 7 bar
DN500/600: 4 bar
DN700/1200: 2 bar

DN50/150: 2,5 bar
DN200: 2 bar
DN250/300: 1,5 bar
DN400: 1,3 bar

DN50/250: 10 bar
DN300/450: 6 bar
DN500/600: 3,5 bar
DN700/1200: 2 bar

DN50/450: 25 bar



BUTTERFLY VALVES

The butterfly valve is a 1/4 turn valve which also allows you to do regulation. These valves are especially adapted for general uses and non-viscous industrial fluids.

BUTTERFLY VALVE WITH SLEEVE



The butterfly valve with sleeve is particularly suitable for general fluids, such as water, oils and acids.

APPLICATIONS

HVAC
Water treatment
Industry

WORKING PRESSURE

DN40/300 : 16 bar

BUTTERFLY VALVE WITH FLANGES



Between flanges or double flanges, this valve is used for neutral liquids such as water.

APPLICATIONS

Water treatment

WORKING PRESSURE

DN350/1200 : 10 bar
Option : 16 bar on request

HIGH PERFORMANCE BUTTERFLY VALVE



The high performance butterfly valve respond to the most restrictive operating conditions in terms of pressure and temperature.

APPLICATIONS

Steam, Chemical products

WORKING PRESSURE

DN50/600 : 16/25/40/64 bar,
ASA150/300lbs





PINCH VALVES

The pinch valve is a full bore valve that shuts via manual handwheel or via pneumatic air. It is mainly used in the waste water industry, for sludge, or in the case of abrasive products like pneumatic conveying, or conveying powders or pulverulent substances...

MANUAL PINCH VALVE



CONSTRUCTION

Cast aluminum body with handwheel operator

REPLACABLE SLEEVE

Natural rubber anti-abrasion / EPDM / NBR / Butyl / Hypalon / FPM / Neoprene

WORKING PRESSURE

DN10/65 : 4 bar
DN80/200 : 3 bar



Available with a double acting actuator

PNEUMATIC PINCH VALVE



CONSTRUCTION

Cast aluminum body operated by air under pressure.

PINCH

Natural rubber anti-abrasion / EPDM / NBR / Neoprene / Butyl / Hypalon / FPM

WORKING PRESSURE

DN40/150 : 6 bar
DN200 : 4 bar
DN250 : 2.5 bar

OTHERS

RESILIENT SEAT GATE VALVE



Rubber-seated gate valves are designed for use in water supply and treatment applications, as well as for irrigation and sanitation.

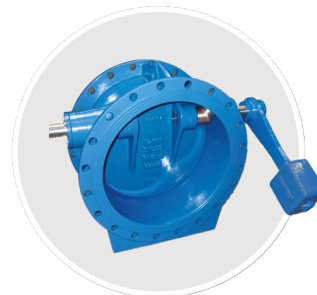
APPLICATION

Wastewater, drinking water supply and irrigation.

WORKING PRESSURE

DN40/600 : 16 or 25 bar
DN600/1200 : 10 bar

TILTING CHECK VALVE



Tilting type check valves are suitable for fluid transfer applications in networks requiring protection against flow reversal.

APPLICATION

Water, wastewater

WORKING PRESSURE
DN200/1200 : 16 bar

QUICK-CLOSING CHECK VALVE



Quick-closing non-return check valve to secure the water networks. Excellent dynamic solution. Low pressure loss.

APPLICATION

Water

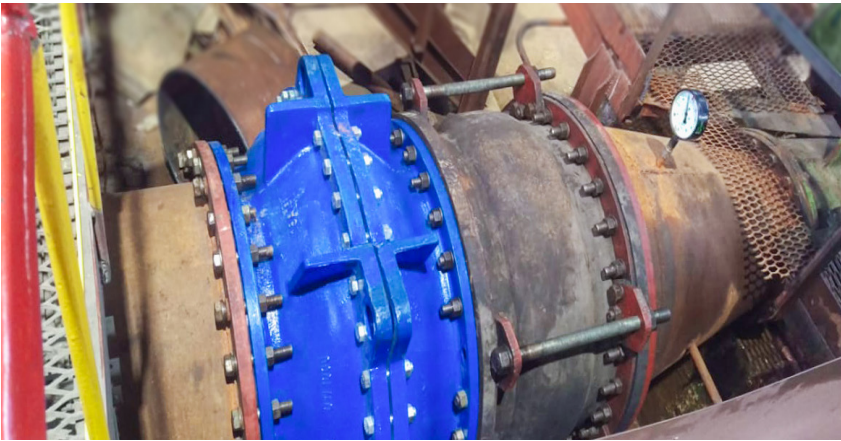
WORKING PRESSURE
DN50/500 : 50 bar max



SOME REFERENCES

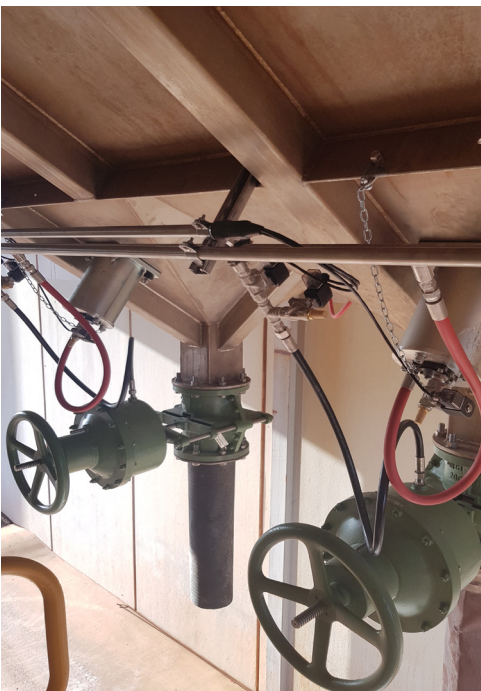


Tunnel EURALPIN - FRANCE



Mining - UKRAINE

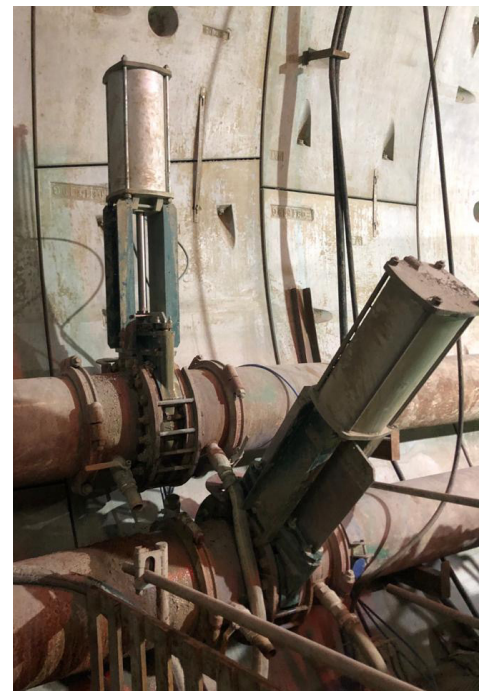
Tecofi 
VALVE MANUFACTURER - FRANCE



Mining - AUSTRALIA



Mining - POLAND



Tunnel - ITALY