

ADAPTATEURS ET RACCORDS

ADAPTORS
AND COUPLINGS

Tecofi'

VALVE DESIGNER - FRANCE

ADAPTATEUR DE BRIDE AUTOBUTABLE LOCKABLE FLANGE ADAPTOR

Les adaptateurs de bride permettent le raccordement entre un tube à bout lisse et un appareil de robinetterie à bride. Il facilite le démontage et les opérations de maintenance.
*Flange adaptors allow a junction between a smooth ended tube and a flanged valve.
This type of device makes disassembly and maintenance of the pipework easier.*

APPLICATIONS

Usage général : Adaptateur de bride autobutable* pour tube **Fonte, Inox, Acier, PVC** (selon plages de tolérance).
General use: Lockable flange adaptor for **Cast Iron, Stainless steel, Steel and PVC** pipes (according to tolerance range).

Fluide : Eau chargée, eau claire, eau potable, air
Fluid: Waste water, clear water, potable water, air



CARACTÉRISTIQUES CHARACTERISTICS

Large gamme : Du DN40 au DN600 (sur stock, au-delà, nous consulter)
Corps : Fonte ductile EN-GJS-500-7 (GGG50) suivant la norme EN 14525
Boulonnerie : Inox AISI 304 (A2) + bouchons de protection
Pression de service maxi. : 16 bar
Raccordement : Double perçage à bride PN10/16 suivant la norme EN 1092-2

Range: Complete range from DN40 up to DN600 (in stock, above, on request)

Body: Ductile iron EN-GJS-500-7 (GGG50) according to EN 14525 standard



Nuts and bolts: Stainless steel AISI 304 (A2) + protective caps

Max. working pressure: 16 bar

Connection: Double-drilled flanges PN10/16 according to EN 1092-2 standard

DN40 au / up to DN600	
PN	Ref.
10/16	ADTUNIA-xxxx

AVANTAGES ADVANTAGES

- ✓ Installation simple grâce à sa conception en double perçage PN10/16 par bride suivant EN 1092-2.
- ✓ Rattrapage de l'alignement grâce au mouvement angulaire.
- ✓ **Système autobutable du DN80 au DN600.**
- ✓ Composants  en contact avec le fluide : peinture et joint.
- ✓ Conforme **ACS** (Attestation de Conformité Sanitaire)
- ✓ Test d'étanchéité selon ISO 2531 et NF EN 14525 avec numéro de coulée sur le corps.
- ✓ Emballage carton unitaire jusqu'au DN300.
- ✓ Easy installation thanks to its PN10/16 flanged design according to EN 1092-2.
- ✓ Displacement adjustment thanks to its angular movement.
- ✓ **Lockable system from DN80 to DN600.**
- ✓  **components** in contact with the fluid: coating and gasket.
- ✓ Conform to **ACS** standard.
- ✓ Each product is tested according to ISO 2531 and NF EN 14525 with heat numbers identified on the body.
- ✓ Unit box packaging up to DN300.

NEW

EN STOCK!
IN STOCK!



ACS



**AUTOBUTABLE (DU DN80 AU DN600)*
RACCORDEMENT PN10 ET PN16
LOCKABLE FLANGE ADAPTOR (DN80 TO DN600)*
CONNECTION PN10 AND PN16**

** La bride et le kit tirant ne sont pas fournis (nous consulter).
The flange and the tie rod kit are not included (on request).*

ADAPTATEUR DE BRIDE AUTOBUTABLE LOCKABLE FLANGE ADAPTOR



CONCEPTION DESIGN FEATURES

ACS

CORPS EN FONTE DUCTILE EN-GJS-500-7 (GGG50) SUIVANT LA NORME EN 14525

Ductile iron EN-GJS-500-7 (GGG50) design according to EN 14525 standard.

REVÊTEMENT EPOXY

Résistance à la corrosion : peinture époxy poudre RAL 5015 cuite au four épaisseur 250µm certifiée WRAS

Corrosion resistant: powder epoxy coating RAL 5015, 250µm, WRAS certified.

JOINT EPDM COMPRIMÉ PAR CONTRE BRIDE

Joint EPDM suivant la norme NF EN 681-1.

Indice de dureté : 70 Shore.

EPDM gasket according to NF EN 681-1 standard Shore hardness 70.

BOULONNERIE

Inox AISI 304 (A2)

Livré avec bouchons de protection.

Nuts and Bolts: Stainless steel AISI 304 (A2)
Delivered with protective caps.



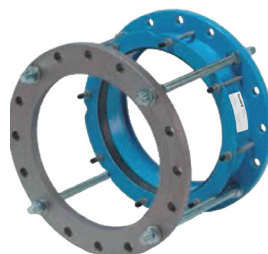
TYPE DE TUBE PAR Ø TUBE TYPE (Ø)

DN		Ø tube (mm)	Ref.	TUBE					
mm	inch			Fonte grise Cast Iron	Fonte ductile Ductile Iron	Fibro ciment imperial	Acier carbone Carbon steel	Acier Inox Stainless steel	PVC
40	1 1/2	48-60	ADTUNIA-0040	✓	✓	✓	✓	✓	✓
50	2"	59-72	ADTUNIA-0050	✓	✓	✓	✓	✓	✓
65	2 1/2	72-85	ADTUNIA-0065	✓	✓	✓	✓	✓	✓
80	3"	88-98	ADTUNIA-0080	✓	✓	✓	✓	✓	✓
100	4"	114-118	ADTUNIA-0100		✓		✓	✓	✓
125	5"	139-144	ADTUNIA-0125		✓		✓	✓	✓
150	6"	168-170	ADTUNIA-0150		✓		✓	✓	✓
200	8"	219-222	ADTUNIA-0200		✓		✓	✓	✓
250	10"	273-274	ADTUNIA-0250		✓		✓	✓	✓
300	12"	323-326	ADTUNIA-0300		✓		✓	✓	✓
350	14"	340-360	ADTUNIA-0350				✓	✓	✓
400	16"	390-410	ADTUNIA-0400				✓	✓	✓
450	18"	436-462	ADTUNIA-0450				✓	✓	✓
500	20"	500-508	ADTUNIA-0500				✓	✓	✓
600	24"	608-636	ADTUNIA-0600		✓		✓	✓	✓

VERSION AUTOBUTABLE LOCKABLE VERSION

L'adaptateur de bride autobutable permet le montage d'une contre-bride avec les tirants pour éviter le débouement des tubes non ancrés.

THE LOCKABLE VERSION allows a counterflange to be mounted with tie rods.



ADAPTATEUR DE BRIDE POUR PE/PVC

FLANGE ADAPTOR FOR PE/PVC

APPLICATIONS

Usage général : Adaptateur de bride pour tube **PP et PVC**.
General use: Quick Flange adaptor to join **PP and PVC** pipes.

Fluide : Eau chargée, eau claire, eau potable, air
Fluid: Waste water, clear water, potable water, air



EN STOCK !
IN STOCK!

CARACTÉRISTIQUES CHARACTERISTICS

Large gamme : Du DN40 au DN400 (sur stock, au-delà, nous consulter)

Corps : Fonte ductile EN-GJS-500-7 (GGG50) suivant la norme EN 1563

Revêtement époxy : Epoxy RAL 5015 cuite au four 250µm certifié WRAS

Joint : EPDM WRAS, 70 shore, suivant NF EN 681-1

Anneau d'adhérence : Laiton CuZn36Po3 permettant l'ancrage nécessaire pour tube PE

Pression de service maxi. : 16 bar

Raccordement : À bride PN10/16 suivant la norme EN 1092-2

Range: From DN40 up to DN400 (in stock, above, on request)

Body: Ductile iron EN-GJS-500-7 (GGG50) according to EN 1563 standard

Epoxy coating: RAL 5015 fusion bonded epoxy coating 250µm, WRAS certified

Gasket: EPDM WRAS, 70 Shore, according to NF EN 681-1 standard

Grip ring: Brass CuZn36Po3

Max. working pressure: 16 bar

Connection: Flanged PN10/16 according to EN 1092-2 standard



ACS

DN40 au / up to DN400	
PN	Ref.
10/16	ADTPEPVC-xxxx

*Pour les DN125 et DN200 le code varie en fonction du Ø du tube :
For DN125 and DN200, the code changes according to the Ø of the tube :*

DN125 = Ø 125mm ADTPEPVC-xxxx; Ø 140mm ADTPEPVCA-xxxx

DN200 = Ø 200mm ADTPEPVC-xxxx; Ø 225mm ADTPEPVCA-xxxx



POUR TUBE PE/PVC
FOR PE/PVC PIPE



AVANTAGES ADVANTAGES

- ✓ Installation simple grâce à sa conception en double perçage PN10/16 par bride suivant EN 1092-2.
- ✓ Corps robuste et résistant à la corrosion.
- ✓ **Étanchéité assurée par le joint EPDM ACS**
- ✓ Composants  en contact avec le fluide : peinture et joint.
- ✓ Conforme **ACS** (Attestation de Conformité Sanitaire).
- ✓ Test d'étanchéité selon ISO 2531 et NF EN 14525 avec numéro de coulées sur le corps.
- ✓ Conception simple sans boulonnage.
- ✓ Easy installation thanks to its PN10/16 flanged design according to EN 1092-2.
- ✓ Robust and corrosion resistant body.
- ✓ Sealing ensured by the EPDM ACS gasket.
- ✓  **components** in contact with the fluid: coating and gasket.
- ✓ Conform to **ACS** standard.
- ✓ Each product tested according to ISO 2531 and NF EN 14525 with heat numbers identified on the body.
- ✓ Simple design without bolting.

RACCORD UNION UNIVERSEL

UNIVERSAL COUPLING

APPLICATIONS

Usage général : Raccord union pour tube **Fonte, Inox, Acier et PVC.**
General use: Universal coupling for Cast iron, Stainless steel, Steel and PVC pipes.

Fluide : Eau chargée, eau claire, eau potable, air
Fluid: Waste water, clear water, potable water, air



CARACTÉRISTIQUES CHARACTERISTICS

Large gamme : Du DN40 au DN600 (sur stock, au-delà, nous consulter)

Corps : Fonte ductile EN-GJS-500-7 conception suivant EN 14525

Revêtement epoxy : Epoxy RAL 5015 cuite au four 250µm certifiée WRAS

Joints : EPDM 70 shore, suivant la norme EN 681-1

Boulonnerie : Inox AISI 304 (A2) + bouchons de protection

Pression de service maxi. : 16 bar

Raccordement : Entre 2 tubes lisses de même diamètre

Range: From DN40 up to DN600 (in stock, above, on request)

Body: Ductile iron EN-GJS-500-7 according to EN 14525 standard

Epoxy coating: RAL 5015 fusion bonded epoxy coating 250µm, WRAS certified

Gaskets: EPDM 70 Shore, according to EN 681-1 standard


Nuts and bolts: Stainless steel AISI 304 (A2) + protective caps

Max. working pressure: 16 bar

Connection: Between 2 smooth tubes of the same diameter



AVANTAGES ADVANTAGES

- ✓ Installation simple grâce à sa conception suivant EN 14525.
- ✓ Composants  en contact avec le fluide : peinture et joints.
- ✓ Conforme **ACS** (Attestation de Conformité Sanitaire).
- ✓ *Easy installation thanks to its design according to EN 14525.*
- ✓ **WRAS components** in contact with the fluid: coating and gaskets.
- ✓ *Conform to ACS standard.*

LA QUALITÉ TECOFI

Fabricant français expert dans le domaine de l'eau, TECOFI vous propose des produits 100 % testés et répondant aux normes européennes et internationales.

Notre équipe R&D est à votre disposition pour étudier vos besoins et vos contraintes en adaptant nos produits à vos demandes spécifiques.

TECOFI QUALITY

French manufacturer, expert in the water field, TECOFI proposes valves that are 100% tested, and according to EU and international standards. Our R&D team is at your disposal to study your constraints, adapting our products to your specific needs.



Linked in
Suivez-nous sur
notre page
FOLLOW US!

Tous nos produits et
fiches techniques
sur notre site

Find all our products and
technical datasheets
on our website

www.tecofi.fr

Tecofi
VALVE DESIGNER - FRANCE

Siège social 69960 Corbas - France
Administratif & ventes 69740 Genas - France

T. +33 (0)4 72 79 05 79
F. +33 (0)4 78 90 19 19
WhatsApp Chat :
+33 623 898 706
sales@tecofi.fr

NEW

EN STOCK!
IN STOCK!



ACS

DN40 au / up to DN600	
PN	Ref.
10/16	UNIONUNIA-xxxx
	UNIONUNIB-xxxx
	UNIONUNIC-xxxx

Plage de réglage (mm) différente selon les versions.
Adjustment range (mm) is different depending on the version.