

ROBINET BOISSEAU SPHÉRIQUE

BALL VALVE

LAITON

BRASS

262 > 268

- Taraudé / Threaded 262
- À brides / Flanged 268
- 3 voies / 3-way 268

ACIER

STEEL

269 > 273

- Taraudé / Threaded 269
- 3 pièces / 3-piece 270
- À brides / Flanged 272
- 3 voies / 3-way 273

INOX

STAINLESS STEEL

274 > 288

- Taraudé / Threaded 274
- 3 pièces / 3-piece 277
- À brides / Flanged 282
- 3 voies / 3-way 287

NOTICE TECHNIQUE

TECHNICAL NOTES

289

ROBINET BOISSEAU SPHÉRIQUE

BALL VALVE

ROBINET À BOISSEAU

Le robinet à boisseau est un robinet quart de tour dont la sphère percée pivote sur un axe.

Ce type de robinet permet d'avoir peu de perte de charge, il se manœuvre simplement et rapidement, résistant, il assure une bonne étanchéité et son encombrement est réduit.

BALL VALVE

The ball valve is a quarter turn valve with a drilled ball that turns on an axis.

This type of valve has low head loss and is resistant. The valve is quick closing with perfect water tightness and a short face to face design.

LAITON | BRASS



ROBINETS À BOISSEAU SPHÉRIQUE LAITON TARAUDÉ THREADED BRASS BALL VALVES

BS1143

PN25 - ACS

Robinet à boisseau sphérique passage intégral femelle BSP - laiton - ACS

Full bore ball valve female BSP - Brass - ACS



ACS

JUSQU'À ÉPUISEMENT DES STOCKS
WHILE STOCKS LAST

Corps : Laiton nickelé CW617N

Sphère : Laiton chromé

Axe : Laiton

Étanchéité : PTFE

Raccordement : Femelle BSP

Pression de service max : 25 bar

Température de service : -20°C / +120°C

Passage intégral

Body: Nickel-plated brass CW617N

Ball: Chromed brass

Stem: Brass

Seal: PTFE

Connection: Female BSP

Maximum working pressure: 25 bar

Working temperature: -20°C / +120°C

Full bore

DN		L (mm)	Kg	Ref.
mm	inch			
8	1/4"	40	0,12	BS1143-0008
10	3/8"	43,8	0,14	BS1143-0010
15	1/2"	47	0,17	BS1143-0015
20	3/4"	53,3	0,23	BS1143-0020
25	1"	65	0,37	BS1143-0025
32	1 1/4"	73,1	0,60	BS1143-0032
40	1 1/2"	80,9	0,75	BS1143-0040
50	2"	98	1,30	BS1143-0050

BS1145

PN16 - ACS

Robinet à boisseau sphérique passage standard femelle BSP - laiton - ACS

Standard bore ball valve female BSP - Brass - ACS



ACS



Corps : Laiton nickelé CW617N

Sphère : Laiton chromé

Axe : Laiton

Étanchéité : PTFE

Raccordement : Femelle BSP

Pression de service max : 16 bar

Température de service : -10°C / +100°C

Passage standard

Body: Nickel-plated brass CW617N

Ball: Chromed brass

Stem: Brass

Seal: PTFE

Connection: Female BSP

Maximum working pressure: 16 bar

Working temperature: -10°C / +100°C

Standard bore

DN		L (mm)	Kg	Ref.
mm	inch			
65	2 1/2"	109	1,8	BS1145-0065
80	3"	129	3	BS1145-0080
100	4"	148	4,55	BS1145-0100



BS1152A | BS1152B

30 bar - ACS

Robinet à boisseau sphérique passage intégral 2 voies femelle BSP - laiton - ACS
2-way full bore ball valve female BSP - Brass - ACS



BS1152A
Poignée plate acier carbone chromé
Carbon steel chromed lever



Corps : Laiton nickelé CW617N
Sphère : Laiton chromé
Axe injectable : Laiton
Étanchéité : PTFE
Raccordement : Femelle BSP
Pression de service max : 30 bar
Température de service : -20°C / +120°C
Passage intégral

Body: Nickel-plated brass CW617N
Ball: Chromed brass
Anti blow out stem: Brass
Seal: PTFE
Connection: Female BSP
Maximum working pressure: 30 bar
Working temperature: -20°C / +120°C
Full bore

ACS en cours / in progress



Remplace | Replace
BS1143 / BS1145

Poignée plate acier carbone chromé Carbon steel chromed lever					
DN		L (mm)	Kg	Ref.	
mm	inch				
8	1/4"	40,6	0,13	BS1152A-02PF0008	
10	3/8"	40,6	0,11	BS1152A-02PF0010	
15	1/2"	47,8	0,17	BS1152A-02PF0015	
20	3/4"	55	0,25	BS1152A-02PF0020	
25	1"	66	0,45	BS1152A-02PF0025	
32	1 1/4"	80	0,61	BS1152A-02PF0032	
40	1 1/2"	91	0,88	BS1152A-02PF0040	
50	2"	106	1,47	BS1152A-02PF0050	
65	2 1/2"	131	2,68	BS1152A-02PF0065	
80	3"	151,5	4,08	BS1152A-02PF0080	
100	4"	168,8	5,84	BS1152A-02PF0100	



BS1152B
Poignée papillon aluminium
Aluminium Butterfly handle



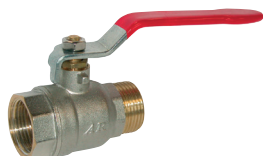
**Passage intégral
Full bore**

Poignée papillon aluminium Aluminium butterfly handle					
DN		L (mm)	Kg	Ref.	
mm	inch				
8	1/4"	40,6	0,10	BS1152B-02PF0008	
10	3/8"	40,6	0,92	BS1152B-02PF0010	
15	1/2"	47,8	0,14	BS1152B-02PF0015	
20	3/4"	55	0,22	BS1152B-02PF0020	
25	1"	66	0,40	BS1152B-02PF0025	

BS1654

Mâle - Femelle BSP | Male female BSP

Robinet à boisseau sphérique passage intégral mâle - femelle BSP - laiton
Full bore ball valve male female BSP - Brass



Corps : Laiton nickelé CW617N
Sphère : Laiton
Axe : Laiton
Étanchéité : PTFE
Raccordement : Mâle-femelle BSP
Pression de service max : 25 bar
Température de service : -20°C/+120°C

Body: Nickel-plated brass CW617N
Ball: Brass
Stem: Brass
Seal: PTFE
Connection: Male-female BSP
Maximum working pressure: 25 bar
Working temperature: -20°C/+120°C



**Passage intégral
Full bore**

**JUSQU'À ÉPUISEMENT DES STOCKS
WHILE STOCKS LAST**

DN		L (mm)	Kg	Ref.	
mm	inch				
8	1/4"	49	0,13	BS1654-0008	
10	3/8"	51	0,12	BS1654-0010	
15	1/2"	54	0,17	BS1654-0015	
20	3/4"	60,3	0,24	BS1654-0020	
25	1"	73,5	0,40	BS1654-0025	
32	1 1/4"	81,8	0,63	BS1654-0032	
40	1 1/2"	90,4	0,78	BS1654-0040	
50	2"	106,5	1,35	BS1654-0050	

BS1653

Mâle - Femelle BSP | Male-female BSP

Robinet à boisseau sphérique passage intégral mâle - femelle BSP - poignée papillon
Full bore ball valve male female BSP - Brass - butterfly handle



Corps : Laiton nickelé
Sphère : Laiton chromé
Axe : Laiton
Étanchéité : PTFE
Raccordement : Mâle-femelle BSP
Pression de service max : 16 bar
Température de service : -20°C/+120°C

Body: Nickel-plated brass
Ball: Chromed brass
Stem: Brass
Seal: PTFE
Connection: Male-female BSP
Maximum working pressure: 16 bar
Working temperature: -20°C/+120°C



**Passage intégral
Full bore**

**JUSQU'À ÉPUISEMENT DES STOCKS
WHILE STOCKS LAST**

DN		L (mm)	Kg	Ref.	
mm	inch				
8	1/4"	49	0,12	BS1653-0008	
10	3/8"	48	0,12	BS1653-0010	
15	1/2"	57,5	0,17	BS1653-0015	
20	3/4"	63,5	0,27	BS1653-0020	
25	1"	69	0,48	BS1653-0025	

BS1152C | BS1152D Mâle - Femelle BSP | Male-female BSP

Robinet à boisseau sphérique passage intégral 2 voies mâle - femelle BSP - laiton - ACS
2-way full bore ball valve male female BSP - Brass - ACS



BS1152C
Poignée plate acier carbone chromé
Carbon steel chromed lever



Corps : Laiton nickelé CW617N
Sphère : Laiton chromé
Axe : Laiton injectable
Étanchéité : PTFE
Raccordement : Male Femelle BSP
Pression de service max : 30 bar
Température de service : -20°C / +120°C
Passage intégral

Body: Nickel-plated brass CW617N
Ball: Chromed brass
Stem: Brass
Seal: PTFE
Connection: Male-female BSP
Maximum working pressure: 30 bar
Working temperature: -20°C / +120°C
Full bore

ACS en cours / in progress



Remplace | Replace
BS1654 / BS1653

Poignée plate acier carbone chromé Carbon steel chromed lever					
DN		L (mm)	Kg	Ref.	
mm	inch				
8	1/4"	43,3	0,12	BS1152C-02PF0008	
10	3/8"	43,3	0,11	BS1152C-02PF0010	
15	1/2"	48,8	0,16	BS1152C-02PF0015	
20	3/4"	56	0,24	BS1152C-02PF0020	
25	1"	67	0,44	BS1152C-02PF0025	
32	1 1/4	80	0,60	BS1152C-02PF0032	
40	1 1/2	91	0,86	BS1152C-02PF0040	
50	2"	107	1,43	BS1152C-02PF0050	



BS1152D
Poignée papillon aluminium
Aluminium butterfly handle



Passage intégral
Full bore

Poignée papillon aluminium Aluminium Butterfly handle					
DN		L (mm)	Kg	Ref.	
mm	inch				
8	1/4"	43,3	0,97	BS1152D-02PF0008	
10	3/8"	43,3	0,90	BS1152D-02PF0010	
15	1/2"	48,8	0,14	BS1152D-02PF0015	
20	3/4"	56	0,22	BS1152D-02PF0020	
25	1"	67	0,39	BS1152D-02PF0025	

BS1162MML Mâle BSP | Male BSP

Robinet à boisseau sphérique passage intégral mâle BSP - laiton
Full bore ball valve male BSP - Brass



Corps : Laiton nickelé CW617N
Sphère : Laiton
Axe : Laiton
Étanchéité : PTFE
Raccordement : Mâle BSP
Pression de service max : voir tableau
Température de service : -10°C/+120°C

Body: Nickel-plated brass CW617N
Ball: Brass
Stem: Brass
Seal: PTFE
Connection: Male BSP
Maximum working pressure: see chart
Working temperature: -10°C/+120°C



Passage intégral
Full bore

DN		P (bar)	L (mm)	Kg	Ref.	
mm	inch					
10	3/8"	30	50,5	0,12	BS1162MML-0010	
15	1/2"	30	57	0,17	BS1162MML-0015	
20	3/4"	30	66,5	0,24	BS1162MML-0020	
25	1"	30	75	0,40	BS1162MML-0025	
32	1 1/4	20	90,5	0,63	BS1162MML-0032	
40	1 1/2	20	104	0,78	BS1162MML-0040	
50	2"	16	122,5	1,35	BS1162MML-0050	

BS1143P

Robinet à boisseau sphérique passage standard femelle BSP - laiton - avec purge
Standard bore ball valve female BSP - Brass - with drain plug



Corps : Laiton CW617N
Sphère : Laiton
Axe : Laiton
Étanchéité : PTFE
Raccordement : Femelle BSP
Pression de service max : 30 bar
Température de service : -20°C/+120°C
Avec purge papillon

Body: Brass CW617N
Ball: Brass
Stem: Brass
Seal: PTFE
Connection: Female BSP
Maximum working pressure: 30 bar
Working temperature: -20°C/+120°C
With butterfly drain plug

**JUSQU'À ÉPUISEMENT DES STOCKS
WHILE STOCKS LAST**



Passage intégral
Full bore



Avec purge
With drain plug

DN		L (mm)	Kg	Ref.	
mm	inch				
15	1/2"	52	0,23	BS1143P-0015	
20	3/4"	61	0,32	BS1143P-0020	
25	1"	68,5	0,45	BS1143P-0025	
32	1 1/4	85,5	0,68	BS1143P-0032	
40	1 1/2	95,5	1,00	BS1143P-0040	
50	2"	105,5	1,31	BS1143P-0050	

BS1152E-02 Femelle BSP | Female BSP

Robinet à boisseau sphérique passage intégral femelle BSP - laiton - avec robinet de purge - ACS
Full bore ball valve female BSP - Brass - with drain plug - ACS



Corps : Laiton nickelé CW617N
Sphère : Laiton chromé
Axe : Laiton
Étanchéité : PTFE
Raccordement : Femelle BSP
Pression de service max : 25 bar
Température de service : -20°C/+120°C
Passage intégral



Remplace | Replace
BS1143P

Body: Nickel-plated brass CW617N
Ball: Chromed brass
Stem: Brass
Seal: PTFE
Connection: Female BSP
Maximum working pressure: 25 bar
Working temperature: -20°C/+120°C
Full bore



Avec purge
With drain plug

ACS en cours / in progress

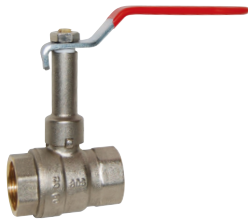
DN		L (mm)	Kg	Ref.	
mm	inch				
15	1/2"	55,5	0,24	BS1152E-02PF0015	
20	3/4"	60	0,31	BS1152E-02PF0020	
25	1"	72,5	0,46	BS1152E-02PF0025	
32	1 1/4	81	0,68	BS1152E-02PF0032	
40	1 1/2	93	1,02	BS1152E-02PF0040	
50	2"	103	1,31	BS1152E-02PF0050	



BS1143R

Avec réhausse | With stem extension

Robinet à boisseau sphérique passage intégral femelle BSP – laiton - avec réhausse
Full bore ball valve female BSP – Brass – with stem extension



Corps : Laiton nickelé CW617N
Sphère : Laiton nickelé
Axe : Laiton
Étanchéité : PTFE
Raccordement : Femelle BSP
Pression de service :
DN3/8" au DN1" : 30 bar
DN1"1/4 au DN1"1/2 : 20 bar
DN2" : 16 bar
Température de service :
-10°C/+120°C

Body: Nickel-plated brass CW617N
Ball: Brass
Stem: Brass
Seal: PTFE
Connection: Female BSP
Working pressure :
DN3/8" to DN1": 30 bar
DN1"1/4 to DN1"1/2: 20 bar
DN2": 16 bar
Working temperature:
-10°C/+120°C

DN		L (mm)	Kg	Ref.
mm	inch			
10	3/8"	44	0,17	BS1143R-0010
15	1/2"	49	0,23	BS1143R-0015
20	3/4"	56	0,30	BS1143R-0020
25	1"	66	0,46	BS1143R-0025
32	1"1/4	76	0,72	BS1143R-0032
40	1"1/2	87	0,97	BS1143R-0040
50	2"	103	1,52	BS1143R-0050



**Avec rehausse pour réseau calorifugé
With stem extension for insulation networks**

BS1160

Laiton dégraissé | Dry cleaned brass

Robinet à boisseau sphérique passage intégral femelle BSP – laiton dégraissé
Full bore ball valve female BSP – dry cleaned Brass



Corps : Laiton nickelé CW617N
Sphère : Laiton nickelé
Axe : Laiton
Étanchéité : PTFE
Raccordement : Femelle BSP
Pression de service :
DN1/4" au DN1" : 40 bar
DN1"1/4 : 32 bar
DN1"1/2 : 30 bar
DN2" : 25 bar
Température de service :
-20°C/+120°C

Body: Nickel-plated brass CW617N
Ball: Brass
Stem: Brass
Seal: PTFE
Connection: Female BSP
Working pressure:
DN1/4" to DN1": 40 bar
DN1"1/4: 32 bar
DN1"1/2: 30 bar
DN2": 25 bar
Working temperature:
-20°C/+120°C

DN		L (mm)	Kg	Ref.
mm	inch			
8	1/4"	46,5	0,14	BS1160-0008
10	3/8"	46,5	0,12	BS1160-0010
15	1/2"	62	0,26	BS1160-0015
20	3/4"	71	0,34	BS1160-0020
25	1"	81,5	0,60	BS1160-0025
32	1"1/4	92	0,87	BS1160-0032
40	1"1/2	102	1,33	BS1160-0040
50	2"	126	1,99	BS1160-0050



**Dégraissé pour application oxygène
Dry cleaned for oxygen application**

BS1161NPT

NPT

Robinet à boisseau sphérique passage intégral femelle NPT – laiton
Full bore ball valve female NPT – Brass



Corps : Laiton nickelé CW617N
Sphère : Laiton nickelé
Axe : Laiton
Étanchéité : PTFE
Raccordement : Femelle NPT
Pression de service : 40 bar
Température de service :
-10°C/+120°C

Body: Nickel-plated brass CW617N
Ball: Brass
Stem: Brass
Seal: PTFE
Connection: Female NPT
Working pressure: 40 bar
Working temperature:
-10°C/+120°C

DN		L (mm)	Kg	Ref.
mm	inch			
8	1/4"	46,5	0,14	BS1161NPT-0008
10	3/8"	46,5	0,12	BS1161NPT-0010
15	1/2"	62	0,26	BS1161NPT-0015
20	3/4"	71	0,34	BS1161NPT-0020
25	1"	81,5	0,60	BS1161NPT-0025

RP1105 | RP1105P

Robinet de puisage à boisseau sphérique mâle BSP – laiton - ACS
Bibcock ball valve male BSP – Brass – ACS



Corps : Laiton nickelé CW617N
Sphère : Laiton chromé
Sièges : PTFE
Raccordement : Mâle BSP
Pression de service max : 16 bar
Température max : 60°C

Body: Nickel-plated brass CW617N
Ball: Chromed brass
Seats: PTFE
Connection: Male BSP
Maximum working pressure: 16 bar
Working temperature: 60°C



**Robinet de puisage
Bibcock ball valve**

Poignée plate acier / Carbon steel lever

DN		L (mm)	Kg	racc. au nez hose coupling	Ref.
mm	inch				
15	1/2"	90	0,30	3/4"x19	RP1105-0015
20	3/4"	102	0,34	3/4"x19	RP1105-0020
25	1"	124	0,38	1"x20,5	RP1105-0025

Poignée papillon / Butterfly handle

DN		L (mm)	Kg	racc. au nez hose coupling	Ref.
mm	inch				
15	1/2"	55	0,17	3/4"x19	RP1105P-0015
20	3/4"	61	0,20	3/4"x19	RP1105P-0020

BS1169FFL | BS1169FFP

Femelle BSP | Female BSP

Robinet à boisseau sphérique passage intégral femelle BSP - laiton - certifié NF

Full bore ball valve female BSP - Brass - NF certified



Corps : Laiton CW617N
Sphère : Laiton chromé, percée afin d'éviter les rétentions de fluide
Axe : Laiton
Etanchéité : PTFE
Raccordement : Femelle BSP
Pression de service max :
 DN1/4" au DN3/4" : 40 bar
 DN1" au DN1"1/4" : 25 bar
 DN1"1/2 au DN2" : 16 bar
Température de service :
 -10°C/+120°C
FFL : Modèle à poignée
FFP : Modèle à manette papillon

Body : Brass CW617N
Ball : Chromed brass, drilled to avoid fluid stagnation
Stem : Brass
Seal : PTFE
Connection : Female BSP
Maximum working pressure:
 DN1/4" to DN3/4": 40 bar
 DN1" to DN1"1/4": 25 bar
 DN1"1/2 to DN2": 16 bar
Working Temperature :
 -10°C/+120°C
FFL : With lever
FFP : With butterfly handle

DN		L (mm)	Kg	Ref.
mm	inch			
8	1/4"	42,5	0,12 0,11	BS1169FFL-0008 BS1169FFP-0008
10	3/8"	42,5	0,11 0,09	BS1169FFL-0010 BS1169FFP-0010
15	1/2"	50,5	0,19 0,16	BS1169FFL-0015 BS1169FFP-0015
20	3/4"	61	0,28 0,25	BS1169FFL-0020 BS1169FFP-0020
25	1"	71	0,48 0,43	BS1169FFL-0025 BS1169FFP-0025
32	1"1/4	83,5	0,73	BS1169FFL-0032
40	1"1/2	93	0,99	BS1169FFL-0040
50	2"	112	1,80	BS1169FFL-0050

BS1169MFL | BS1169MFP

Mâle - Femelle BSP | Male-female BSP

Robinet à boisseau sphérique passage intégral mâle - femelle BSP - laiton - certifié NF

Full bore ball valve male-female BSP - Brass - NF certified



Corps : Laiton CW617N
Sphère : Laiton chromé, percée afin d'éviter les rétentions de fluide
Axe : Laiton
Etanchéité : PTFE
Raccordement : Mâle-femelle BSP
Pression de service max :
 DN1/4" au DN3/4" : 40 bar
 DN1" au DN1"1/4" : 25 bar
 DN1"1/2 au DN2" : 16 bar
Température max : -10°C/+120°C
MFL : Modèle à poignée
MFP : Modèle à manette papillon

Body : Brass CW617N
Ball : Chromed brass, drilled to avoid fluid stagnation
Stem : Brass
Seal : PTFE
Connection : Male-female BSP
Maximum working pressure:
 DN1/4" to DN3/4": 40 bar
 DN1" to DN1"1/4": 25 bar
 DN1"1/2 to DN2": 16 bar
Working temperature: -10°C/+120°C
MFL : With lever
MFP : With butterfly handle

DN		L (mm)	Kg	Ref.
mm	inch			
8	1/4"	49,5	0,12 0,11	BS1169MFL-0008 BS1169MFP-0008
10	3/8"	49,5	0,12 0,10	BS1169MFL-0010 BS1169MFP-0010
15	1/2"	56	0,19 0,16	BS1169MFL-0015 BS1169MFP-0015
20	3/4"	66,5	0,29 0,26	BS1169MFL-0020 BS1169MFP-0020
25	1"	78	0,50 0,45	BS1169MFL-0025 BS1169MFP-0025
32	1"1/4	91	0,76	BS1169MFL-0032
40	1"1/2	102	1,03	BS1169MFL-0040
50	2"	119	1,89	BS1169MFL-0050

BS1169MML | BS1169MMP

Mâle BSP | Male BSP

Robinet à boisseau sphérique passage intégrale mâle BSP - laiton titré - certifié NF

Full bore ball valve male BSP - Brass - NF Certified



Corps : Laiton CW617N
Sphère : Laiton chromé, percée afin d'éviter les rétentions de fluide
Axe : Laiton
Etanchéité : PTFE
Raccordement : Mâle BSP
Pression de service max :
 DN1/4" au DN3/4" : 40 bar
 DN1" au DN1"1/4" : 25 bar
 DN1"1/2 au DN2" : 16 bar
Température max : -5°C/+90°C
MML : Modèle à poignée
MMP : Modèle à manette papillon

Body : Brass CW617N
Ball : Chromed brass drilled to avoid fluid stagnation
Stem : Brass
Seal : PTFE
Connection : Male BSP
Maximum working pressure:
 DN1/4" to DN3/4": 40 bar
 DN1" to DN1"1/4": 25 bar
 DN1"1/2 to DN2": 16 bar
Working temperature: -5°C/+90°C
MML : With lever
MMP : With butterfly handle

DN		L (mm)	Kg	Ref.
mm	inch			
10	3/8"	49,5	0,12 0,10	BS1169MML-0010 BS1169MMP-0010
15	1/2"	55	0,19 0,16	BS1169MML-0015 BS1169MMP-0015
20	3/4"	66	0,28 0,24	BS1169MML-0020 BS1169MMP-0020
25	1"	77,5	0,48 0,43	BS1169MML-0025 BS1169MMP-0025
32	1"1/4	89	0,75	BS1169MML-0032
40	1"1/2	102	1,01	BS1169MML-0040
50	2"	116,5	1,80	BS1169MML-0050

BS1169FFR

Robinet à boisseau sphérique passage intégral femelle BSP - laiton - à réhausse certifié NF
 Full bore ball valve female BSP- Brass - with stem extension NF certified



Corps : Laiton CW617N
 Sphère : Laiton chromé, percée afin d'éviter les rétentions de fluide
 Axe : Laiton
 Etanchéité : PTFE
 Raccordement : Femelle BSP
 Pression de service max :
 DN1/4" au DN3/4" : 40 bar
 DN1" au DN1"1/4" : 25 bar
 DN1"1/2 au DN2" : 16 bar
 Température de service : -5°C/+90°C

Body: Brass CW617N
 Ball: Chromed brass, drilled to avoid fluid stagnation
 Stem: Brass
 Seal: PTFE
 Connection: Female BSP
 Maximum working pressure:
 DN1/4" to DN3/4": 40
 DN1" to DN1"1/4": 25
 DN1"1/2 to DN2": 16
 Working temperature: -5°C/+90°C

DN		L (mm)	Kg	Ref.
mm	inch			
15	1/2"	51	0,27	BS1169FFR-0015
20	3/4"	61	0,36	BS1169FFR-0020
25	1"	71	0,56	BS1169FFR-0025
32	1"1/4	84	0,88	BS1169FFR-0032
40	1"1/2	93	1,16	BS1169FFR-0040
50	2"	112	1,88	BS1169FFR-0050



Avec réhausse pour réseau calorifugé
With stem extension for insulation networks



BS1152

Robinet à boisseau sphérique femelle BSP pour usage gaz - certifié NF
 Ball valve female BSP- Brass - for gas use NF certified



Corps : Laiton CW617N
 Sphère : Laiton chromé
 Axe : Laiton
 Etanchéité : PTFE
 Raccordement : Femelle BSP
 Pression de service max : 5 bar
 Température max : -5°C/+60°C
Certificat NF ROB 027-R3

Body: Brass CW617N
 Ball: Chromed brass
 Stem: Brass
 Seal: PTFE
 Connection: Female BSP
 Maximum working pressure: 5 bar
 Max Temperature: -5°C/+60°C
NF ROB 027-R3 Certificate

DN		L (mm)	Kg	Ref.
mm	inch			
15	1/2"	62	0,24	BS1152-0015
20	3/4"	70	0,38	BS1152-0020
25	1"	82	0,62	BS1152-0025
32	1"1/4	98	1,03	BS1152-0032
40	1"1/2	109	1,39	BS1152-0040
50	2"	125	2,11	BS1152-0050



Application gaz
Gas application



**ROBINETS À BOISSEAU SPHÉRIQUE À BRIDES
FLANGED BALL VALVES**

BS1240

Robinet à boisseau sphérique passage intégral à brides - laiton

Flanged full bore ball valve - Brass



Corps : Laiton CW617N
Sphère : Laiton chromé
Axe : Laiton
Étanchéité : PTFE
Raccordement : A brides PN10/16
Pression de service max : 10 bar
Température de service : -10°C/+120°C

Body: Brass CW617N
Ball: Chromed brass
Stem: Brass
Seal: PTFE
Connection: PN10/16 flanged
Maximum working pressure: 10 bar
Working temperature: -10°C/+120°C

DN		L (mm)	Kg	Ref.
mm	inch			
15	1/2"	65	1,40	BS1240-0015
20	3/4"	80	1,80	BS1240-0020
25	1"	85	2,50	BS1240-0025
32	1"1/4	100	3,62	BS1240-0032
40	1"1/2	110	4,76	BS1240-0040
50	2"	125	6,50	BS1240-0050
65	2"1/2	140	8,90	BS1240-0065
80	3"	150	11,85	BS1240-0080
100	4"	170	15,60	BS1240-0100

BS3242

Fonte grise | Cast iron

Robinet à boisseau sphérique passage intégral à brides - fonte - écartement EN 558 série 14 (DN15 + DN150) | série 27 (DN15 à DN100 + DN200)

Flanged full bore ball valve - Cast iron - EN558 série 14 (DN15 + DN150) | Serie 27 (DN15 to DN100 + DN200)



Corps : Fonte grise ENGJL-250 (GG25)
Sphère : ASTM A182 F303
Pleine jusqu'au DN25
Creuse au-delà du DN25
Axe : Inox 304
Étanchéité : PTFE
Raccordement : A brides PN 10/16 - (DN200 PN16)
Pression de service max : 16 bar
Température de service : -10°C/+120°C
Platine ISO 5211
Ne convient pas pour la vapeur ni l'air comprimé

Body: ENGJL-250 (GG25) Cast iron
Ball: ASTM A182 F304
Solid Stainless steel ball up to DN25
Hollow ball beyond DN25
Stem: Stainless steel 304
Seal: PTFE
Connection: Flanged PN10/16 - (DN 200 PN16)
Maximum working pressure: 16 bar
Working temperature: -10°C/+120°C
ISO 5211 mounting plate
Not suitable for steam or compressed air

DN		L (mm)	Kg	Ref.
mm	inch			
15	1/2"	115	2,12	BS3242-0015
20	3/4"	120	2,72	BS3242-0020
25	1"	125	3,62	BS3242-0025
32	1"1/4	130	5,32	BS3242-0032
40	1"1/2	140	6,90	BS3242-0040
50	2"	150	9,00	BS3242-0050
65	2"1/2	170	11,68	BS3242-0065
80	3"	180	14,68	BS3242-0080
100	4"	190	20,23	BS3242-0100
125	5"	200	33,73	BS3242-0125
150	6"	210	49,77	BS3242-0150
200	8"	400	81,77	BS3242-0200



**ROBINETS À BOISSEAU SPHÉRIQUE LAITON 3 VOIES
3-WAY BRASS BALL VALVES**

BS1166 | BS1167

Robinet à boisseau sphérique modèle 3 voies femelle BSP

3-way ball valve female BSP



BS1166 : Passage en L / L port
BS1167 : Passage en T / T port

Corps : Laiton CW617N
Sphère : Laiton chromé
Axe : Laiton
Étanchéité : PTFE
Raccordement : Femelle BSP
Pression de service max : 16 bar
Pression différentielle : 5 bar maxi
Température de service : -10°C/ +120°C



**3 voies
3-way**

Body: Brass CW617N
Ball: Chromed brass
Stem: Brass
Seal: PTFE
Connection: Female BSP
Maximum working pressure: 16 bar
Differential pressure: 5 bar maxi
Working temperature: -10°C/ +120°C

DN		L (mm)	Kg	Ref.
mm	inch			
8	1/4"	81	0,69	BS1166-0008 BS1167-0008
10	3/8"	81	0,65	BS1166-0010 BS1167-0010
15	1/2"	82	0,66	BS1166-0015 BS1167-0015
20	3/4"	90,5	0,86	BS1166-0020 BS1167-0020
25	1"	105	1,41	BS1166-0025 BS1167-0025
32	1"1/4	116	1,89	BS1166-0032 BS1167-0032
40	1"1/2	140	3,61	BS1166-0040 BS1167-0040
50	2"	164	5,24	BS1166-0050 BS1167-0050



ACIER | STEEL



ROBINETS À BOISSEAU SPHÉRIQUE ACIER TARAUDÉ STEEL THREADED BALL VALVES

BS5179

Acier | Steel

Robinet à boisseau sphérique passage intégral femelle BSP - 2 pièces acier

2-piece full bore ball valve female BSP - Steel



Corps : ASTM A216 WCB
Sphère : ASTM A351 CF8M
Axe : ASTM A 182 F304
Étanchéité : PTFE chargé 3% verre
Raccordement : Femelle BSP
Pression de service :
DN1/4" au DN3/4" : 63 bar
DN1" au DN1 1/4" : 50 bar
DN1 1/2 au DN2" : 40 bar
DN2 1/2 au DN3" : 25 bar
Température de service :
-20°C/+180°C
ATEX : Groupe II, catégorie 2G/2D
zones 1 et 21, zones 2 et 22.

Body: ASTM A216 WCB
Ball: ASTM A351 CF8M
Stem: ASTM A 182 F304
Seal: 3% glass reinforced PTFE
Connection: female BSP
Working pressure:
DN1/4" to DN3/4": 63 bar
DN1" to DN1 1/4": 50 bar
DN1 1/2 to DN2": 40 bar
DN2 1/2 to DN3": 25 bar
Working temperature:
-20°C/+180°C
ATEX : Group II, cat. 2G/2D zone 1 &
21, zone 2 & 22.

DN		L (mm)	Kg	Ref.
mm	inch			
8	1/4"	50	0,27	BS5179-0008
10	3/8"	60	0,26	BS5179-0010
15	1/2"	75	0,32	BS5179-0015
20	3/4"	80	0,42	BS5179-0020
25	1"	90	0,67	BS5179-0025
32	1 1/4"	110	1,12	BS5179-0032
40	1 1/2"	120	1,73	BS5179-0040
50	2"	140	2,78	BS5179-0050
65	2 1/2"	185	5,78	BS5179-0065
80	3"	205	8,38	BS5179-0080



Passage intégral
Poignée cadenassable
Full bore
Lockable handle

BS5190

Robinet à boisseau sphérique haute pression passage réduit femelle BSP - acier

Reduced bore ball valve female BSP - Steel - high pressure



Corps : Acier 1.0737 galvanisé
Sphère : Acier 1.0737 chromé
Siège : POM
Raccordement : Femelle BSP
Pression de service :
DN1/4" au DN1/2" : 500 bar
DN3/4" au DN2" : 315 bar
Température de service :
-10°C/+100°C
ATEX : Groupe II, catégorie 2G/2D,
zones 1 et 21, zones 2 et 22.

Body: Steel 1.0737 galvanized
Ball: Steel 1.0737 chromed
Seat: POM
Connection: Female BSP
Working pressure:
DN1/4" to DN1/2": 500 bar
DN3/4" to DN2": 315 bar
Working temperature:
-10°C/+100°C
ATEX : Group II, cat. 2G/2D, zone 1
& 21, zone 2 & 22.

DN		L (mm)	Kg	Ref.
mm	inch			
8	1/4"	71	0,49	BS5190-0008
10	3/8"	73	0,64	BS5190-0010
15	1/2"	83	0,76	BS5190-0015
20	3/4"	95	1,44	BS5190-0020
25	1"	112	2,22	BS5190-0025
32	1 1/4"	120	2,27	BS5190-0032
40	1 1/2"	131	7,39	BS5190-0040
50	2"	140	9,05	BS5190-0050



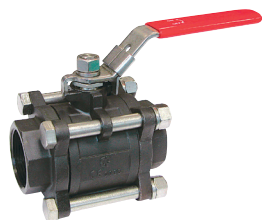
Haute pression
High pressure



ROBINETS À BOISSEAU SPHÉRIQUE ACIER 3 PIÈCES
3-PIECE STEEL BALL VALVES

BS5379BSP | BS5379BW | BS5379SW | BS5379NPT

Robinet à boisseau sphérique passage intégral à poignée - 3 pièces acier
3-piece full bore ball valve with lever - Steel



- BS5379BSP** : Femelle BSP / Female BSP
- BS5379BW** : A souder en bout / Butt welding connection
- BS5379SW** : A souder par emboîtement / Socket welding connection
- BS5379NPT** : Femelle NPT / Female NPT

Corps : ASTM A216 WCB
Sphère : ASTM A 182 F304
Axe : ASTM A 182 F304
Étanchéité : PTFE chargé 15% verre
Pression de service :
DN1/4" au DN3/4" : 63 bar
DN1" au DN2" : 40 bar
DN2"1/2 au DN4" : 25 bar
Température de service : -20°C/+180°C

Body: ASTM A216 WCB
Ball: ASTM A 182 F304
Stem: ASTM A 182 F304
Seal: 15% glass reinforced PTFE
Working pressure:
DN1/4" to DN3/4": 63 bar
DN1" to 2": DN40 bar
DN2"1/2 to DN4": 25 bar
Working temperature: -20°C/+180°C



Poignée cadénassable
Lockable handle

DN		L (mm)	Kg	Ref.
mm	inch			
8	1/4"	59	0,30	BS5379BSP-0008
				BS5379BW-0008
				BS5379SW-0008
10	3/8"	59	0,30	BS5379NPT-0008
				BS5379BSP-0010
				BS5379BW-0010
15	1/2"	63,3	0,45	BS5379SW-0010
				BS5379NPT-0010
				BS5379BSP-0015
20	3/4"	70,60	0,60	BS5379BW-0015
				BS5379SW-0015
				BS5379NPT-0015
25	1"	82	0,86	BS5379BSP-0020
				BS5379BW-0020
				BS5379SW-0020
32	1"1/4	97	1,32	BS5379NPT-0020
				BS5379BSP-0025
				BS5379BW-0025
40	1"1/2	109	2,03	BS5379SW-0025
				BS5379NPT-0025
				BS5379BSP-0040
50	2"	124,6	3,19	BS5379BW-0040
				BS5379SW-0040
				BS5379NPT-0040
65	2"1/2	162	7,06	BS5379BSP-0050
				BS5379BW-0050
				BS5379SW-0050
80	3"	175	10,70	BS5379NPT-0050
				BS5379BSP-0065
				BS5379BW-0065
100	4"	216	20,95	BS5379SW-0065
				BS5379NPT-0065
				BS5379BSP-0080
				BS5379BW-0080
				BS5379SW-0080
				BS5379NPT-0080
				BS5379BSP-0100
				BS5379BW-0100
				BS5379SW-0100
				BS5379NPT-0100

BS5379I-BSP | BS5379I-BW | BS5379I-SW

Robinet à boisseau sphérique passage intégral avec platine ISO - 3 pièces acier
3-piece full bore ball valve with ISO mounting plate - Steel



Platine ISO
ISO mounting plate



- BS5379I-BSP** : Femelle BSP / Female BSP
- BS5379I-BW** : A souder en bout / Butt welding connection
- BS5379I-SW** : A souder par emboîtement / Socket welding connection

Corps : ASTM A216 WCB
Sphère : ASTM A351 CF8M
Axe : ASTM A182 F316
Étanchéité : PTFE + inox ASTM A182 F316
Pression de service :
DN1/4" au DN2" : 63 bar
DN2"1/2 au DN4" : 40 bar
Température de service : -20°C/+220°C
Platine ISO 5211

Body: ASTM A216 WCB
Ball: ASTM A351 CF8M
Stem: ASTM A182 F316
Seal: PTFE + Stainless steel A182 F316
Working pressure:
DN1/4" to DN2": 63 bar
DN2"1/2 to DN4": 40 bar
Working temperature: -20°C/+220°C
ISO 5211 mounting plate



Poignée cadénassable
Lockable handle

DN		L (mm)	Kg	Ref.
mm	inch			
8	1/4"	63,50	0,64	BS5379I-BSP-0008
				BS5379I-BW-0008
				BS5379I-SW-0008
10	3/8"	63,50	0,62	BS5379I-BSP-0010
				BS5379I-BW-0010
				BS5379I-SW-0010
15	1/2"	63,50	0,58	BS5379I-BSP-0015
				BS5379I-BW-0015
				BS5379I-SW-0015
20	3/4"	75,50	0,75	BS5379I-BSP-0020
				BS5379I-BW-0020
				BS5379I-SW-0020
25	1"	81	1,03	BS5379I-BSP-0025
				BS5379I-BW-0025
				BS5379I-SW-0025
32	1"1/4	94,50	1,62	BS5379I-BSP-0032
				BS5379I-BW-0032
				BS5379I-SW-0032
40	1"1/2	108	2,50	BS5379I-BSP-0040
				BS5379I-BW-0040
				BS5379I-SW-0040
50	2"	121,50	3,70	BS5379I-BSP-0050
				BS5379I-BW-0050
				BS5379I-SW-0050
65	2"1/2	157,50	7,80	BS5379I-BSP-0065
				BS5379I-BW-0065
				BS5379I-SW-0065
80	3"	190	11,30	BS5379I-BSP-0080
				BS5379I-BW-0080
				BS5379I-SW-0080
100	4"	225	22	BS5379I-BSP-0100
				BS5379I-BW-0100
				BS5379I-SW-0100

PRODUITS ASSOCIÉS | RELATED PRODUCTS

Motorisation électrique et pneumatique | Electric and pneumatic actuator

N24 | N04

Motorisation électrique TEA pour BS5379I
TEA electric actuator for BS5379I



Moteur équipé de :
- 2 contacts fin de course
- 1 résistance de chauffe
Commande manuelle de secours
Indicateur visuel de position
ΔP de calcul indicatif : 10 bar

Actuator equipped:
- 2 limit switches
- 1 heating resistor
Emergency handwheel
Opening indicator
ΔP of indicative calculation: 10 bar

Protection IP67
IP67 protection



ATEX sur demande / ATEX on request

DN		Moteur électrique TECOFI TECOFI electric actuator MONO 230V/50/60Hz		Moteur électrique TECOFI TECOFI electric actuator TRI 400V/50/60Hz	
mm	inch	Type	Ref.	Type	Ref.
8	1/4"	TEA-05-N24	300200148	TEA-05-N04	300200142
10	3/8"	TEA-05-N24	300200148	TEA-05-N04	300200142
15	1/2"	TEA-05-N24	300200148	TEA-05-N04	300200142
20	3/4"	TEA-05-N24	300200148	TEA-05-N04	300200142
25	1"	TEA-05-N24	300200148	TEA-05-N04	300200142
32	1 1/4"	TEA-05-N24	300200148	TEA-05-N04	300200142
40	1 1/2"	TEA-05-N24	300200149	TEA-05-N04	300200143
50	2"	TEA-10-N24	300200150	TEA-10-N04	300200144
65	2 1/2"	TEA-10-N24	300200151	TEA-10-N04	300200145
80	3"	TEA-20-N24	300200152	TEA-20-N04	300200146
100	4"	TEA-40-N24	300200153	TEA-40-N04	300200147

N03 | N07

Motorisation pneumatique TDA | TSR pour BS5379I
TDA | TSR pneumatic actuator for BS5379I



Construction : Aluminium
Pression de service : 6 bar (air lubrifié)
Butées réglables
ΔP de calcul indicatif : 10 bar



Construction: Aluminium
Working pressure: 6 bar (air lubricated)
Stop bolt retaining nut
ΔP of indicative calculation: 10 bar



ATEX sur demande / ATEX on request

DN		Double effet Double-acting		Simple effet Single-acting	
mm	inch	Type	Ref.	Type	Ref.
8	1/4"	TDA-052	300200130	TSR-063	300200137
10	3/8"	TDA-052	300200130	TSR-063	300200137
15	1/2"	TDA-052	300200130	TSR-063	300200137
20	3/4"	TDA-052	300200131	TSR-083	300200138
25	1"	TDA-063	300200132	TSR-083	300200138
32	1 1/4"	TDA-063	300200132	TSR-083	300200138
40	1 1/2"	TDA-063	300200133	TSR-105	300200139
50	2"	TDA-083	300200134	TSR-105	300200139
65	2 1/2"	TDA-092	300200135	TSR-125	300200140
80	3"	TDA-092	300200135	TSR-125	300200140
100	4"	TDA-125	300200136	TSR-160	300200141



Retrouvez nos options et accessoires pour vérin pneumatique TECOFI page 57 à 64 (électropositionneurs, boîtiers fin de course, filtres, positionneurs).

Find all options and accessories p.57 to 64 for pneumatic actuator (solenoid valve, limit switch box, filters, positioners).

BS5378BSP | BS5378BW | BS5378SW | BS5378NPT

Robinet à boisseau sphérique 3 pièces avec platine ISO - Sécurité feu - haute température - acier
3-piece ball valve with ISO mounting plate and fire safe - High temperature - Steel



Poignée cadenassable
Lockable handle



Sécurité feu API 607
Fire safe API 607



BS5378BSP : Femelle BSP / Female BSP
BS5378BW : A souder en bout / Butt welding connection
BS5378SW : A souder par emboîtement / Socket welding connection
BS5378NPT : Femelle NPT / Female NPT

Corps : ASTM A216 WCB
Sphère : ASTM A351 CF8M
Axe : ASTM A182 F316
Etanchéité : PTFE renforcé 15% graphoil
Pression de service :
DN1/4" au DN1" : 140 bar
DN1"1/4 au DN2" : 100 bar
Température de service : -20°C/+218°C
Platine ISO 5211
ATEX : Groupe II, catégorie 2G/2D zones 1 et 21, zones 2 et 22.

Body: ASTM A216 WCB
Ball: ASTM A351 CF8M
Stem: ASTM A182 F316
Seal: PTFE reinforced 15% graphoil
Working pressure:
DN1/4" to DN1": 140 bar
DN1"1/4 to DN2": 100 bar
Working temperature: -20°C/+218°C
ISO 5211 mounting plate
ATEX: Group II, cat 2G/2D zone 1 & 21, zone 2 & 22.

DN		L (mm)	Kg	Ref.
mm	inch			
8	1/4"	64,8	0,74	BS5378BSP-0008
				BS5378BW-0008
				BS5378SW-0008
				BS5378NPT-0008
10	3/8"	64,8	0,72	BS5378BSP-0010
				BS5378BW-0010
				BS5378SW-0010
				BS5378NPT-0010
15	1/2"	72,5	0,72	BS5378BSP-0015
				BS5378BW-0015
				BS5378SW-0015
				BS5378NPT-0015
20	3/4"	85,4	0,85	BS5378BSP-0020
				BS5378BW-0020
				BS5378SW-0020
				BS5378NPT-0020
25	1"	105,3	1,35	BS5378BSP-0025
				BS5378BW-0025
				BS5378SW-0025
				BS5378NPT-0025
32	1"1/4	111	2,78	BS5378BSP-0032
				BS5378BW-0032
				BS5378SW-0032
				BS5378NPT-0032
40	1"1/2	127,3	4,08	BS5378BSP-0040
				BS5378BW-0040
				BS5378SW-0040
				BS5378NPT-0040
50	2"	145	6,74	BS5378BSP-0050
				BS5378BW-0050
				BS5378SW-0050
				BS5378NPT-0050



ROBINETS À BOISSEAU SPHÉRIQUE ACIER À BRIDES
FLANGED STEEL BALL VALVES

BS5261

2 pièces | Split body PN16/40

Robinet à boisseau sphérique 2 pièces - à brides - acier - PN16/40
Flanged split-body ball valve - Steel - PN16/40



Poignée cadenassable
Lockable handle



Sécurité feu API 607
Fire safe API 607



Corps : Acier EN 1.0619
Sphère : Inox EN 1.4408
Pleine jusqu'au DN100
Creuse du DN125 au DN200
Axe : Inox ASTM A276 316
Etanchéité : PTFE chargé 15% verre
Raccordement : A brides PN40 jusqu'au DN 50 - PN16 à partir du DN 65
Pression de service max :
DN15 au DN50 : 40 bar
DN65 au DN200 : 16 bar
(vapeur maxi 11 bar)
Température de service : -20°C/+200°C
Platine ISO 5211
ATEX : Groupe II, catégorie 2G/2D zones 1 et 21, zones 2 et 22

Body: Acier EN 1.0619
Ball: Stainless steel EN 1.4408
Solid ball up to DN100
Hollow ball beyond DN100
Stem: Stainless steel ASTM A276 316
Seal: 15% glass reinforced PTFE
Connection: PN40 flanged until DN50 - PN16 from DN 65
Maximum working pressure:
DN15 to DN50: 40 bar
DN65 to DN200: 16 bar
(steam maxi 11 bar)
Working temperature: -20°C/+200°C
ISO 5211 mounting plate
ATEX: Group II, cat. 2G/2D zone 1 & 21, zone 2 & 22

DN		L (mm)	Kg	Ref.
mm	inch			
15	1/2"	115	2,30	BS5261-0015
20	3/4"	120	3,00	BS5261-0020
25	1"	125	4,00	BS5261-0025
32	1"1/4	130	5,50	BS5261-0032
40	1"1/2	140	7,00	BS5261-0040
50	2"	150	9,30	BS5261-0050
65	2"1/2	170	14,40	BS5261-0065
80	3"	180	17,50	BS5261-0080
100	4"	190	23,30	BS5261-0100
125	5"	325	36,70	BS5261-0125
150	6"	350	52,00	BS5261-0150
200	8"	400	78,00	BS5261-0200

BSA5241

2 pièces | Split-body PN20 ANSI 150

Robinet à boisseau sphérique ISO PN20 ANSI 150 RF - 2 pièces - à brides - acier
 Flanged split-body ball valve ISO ANSI PN20 class 150 lbs - Steel

Option : ASA 300 sur demande / ASA 300 on request



Corps : ASTM A216 WCB
 Sphère : ASTM A351 CF8M
 Axe : ASTM A276 316
 Etanchéité : PTFE chargé 15% verre
 Raccordement : A brides ISO PN20 / ANSI 150 RF
 Pression de service max : 20 bar
 (vapeur 11 bar maxi)
 Température de service : -20°C/+200°C
 Platine ISO 5211
 ATEX : Zones 1 et 21 / Zones 2 et 22

DN		L (mm)	Kg	Ref.
mm	inch			
15	1/2"	108	1,58	BSA5241-0015
20	3/4"	117	2,04	BSA5241-0020
25	1"	127	3,18	BSA5241-0025
32	1 1/4"	140	4,48	BSA5241-0032
40	1 1/2"	165	6,00	BSA5241-0040
50	2"	178	8,51	BSA5241-0050
65	2 1/2"	190	14,46	BSA5241-0065
80	3"	203	17,60	BSA5241-0080
100	4"	229	26,70	BSA5241-0100



Poignée cadenassable
 Lockable handle

Sécurité feu API 607
 Fire safe API 607

Body: ASTM A216 WCB
 Ball: ASTM A351 CF8M
 Stem: ASTM A276 316
 Seal: 15% glass reinforced PTFE
 Connection: ISO PN20 / ANSI 150 RF flanged
 Maximum working pressure: 20 bar
 (steam maxi 11 bar)
 Working temperature: -20°C/+200°C
 ISO 5211 mounting plate
 ATEX: Zone 1 & 21 / Zone 2 & 22

BS5260

3 pièces | 3-piece PN40

Robinet à boisseau sphérique passage intégral 3 pièces - à brides - acier - PN40
 3-piece full bore flanged ball valve - Steel - PN40



Corps : ASTM A216 WCB
 Sphère : Inox AISI 304
 Axe : Inox AISI 304
 Etanchéité : PTFE chargé 15% verre
 Raccordement : À brides PN40
 Pression de service : 40 bar
 Température de service : -20°C/+180°C

DN		L (mm)	Kg	Ref.
mm	inch			
15	1/2"	130	2,10	BS5260-0015
20	3/4"	150	2,80	BS5260-0020
25	1"	160	3,64	BS5260-0025
32	1 1/4"	180	5,50	BS5260-0032
40	1 1/2"	200	7,30	BS5260-0040
50	2"	230	10,00	BS5260-0050
65	2 1/2"	290	19,50	BS5260-0065
80	3"	310	25,10	BS5260-0080
100	4"	350	36,30	BS5260-0100



Poignée cadenassable
 Lockable handle

Body: ASTM A216 WCB
 Ball: Stainless steel AISI 304
 Stem: Stainless steel AISI 304
 Seal: 15% glass reinforced PTFE
 Connection: Flanged PN40
 Working pressure: 40 bar
 Working temperature: -20°C/+180°C



ROBINETS BOISSEAU SPHÉRIQUE ACIER 3 VOIES
 3-WAY STEEL BALL VALVES

BS5241L | BS5241T

Acier | Steel

Robinet à boisseau sphérique 3 voies - à brides - acier
 3-way flanged ball valve - Steel



BS5241L : Lumière en L / L port
 BS5241T : Lumière en T / T port

Corps : Acier EN 1.0619
 Sphère : ASTM A351 CF8
 Axe : Inox AISI 304
 Etanchéité : PTFE chargé 15% verre
 Raccordement : A brides PN10/16
 Pression de service max : 16 bar
 Température de service : -20°C/+150°C
 Platine ISO 5211
 ATEX : Groupe II, catégorie 2G/2D zones 1 et 21, zones 2 et 22

DN		L (mm)	Kg	Ref.
mm	inch			
50	2"	253	19,00	BS5241L-0050
65	2 1/2"	278	23,75	BS5241L-0065
80	3"	292,2	34,50	BS5241L-0080
100	4"	360	67,40	BS5241L-0100
125	5"	416	95,00	BS5241L-0125
150	6"	473	124,00	BS5241L-0150



Levier cadenassable
 Lockable lever

Body: Steel EN 1.0619
 Ball: ASTM A351 CF8
 Stem: Inox AISI 304
 Seal: 15% glass reinforced PTFE
 Connection: PN10/16 flanged
 Maximum working pressure: 16 bar
 Working temperature: -20°C/+150°C
 ISO 5211 mounting plate
 ATEX: Group II, cat. 2G/2D zone 1 & 21, zone 2 & 22

DN		L (mm)	Kg	Ref.
mm	inch			
50	2"	253	19,00	BS5241T-0050
65	2 1/2"	278	23,75	BS5241T-0065
80	3"	292,2	34,50	BS5241T-0080
100	4"	360	61,80	BS5241T-0100
125	5"	416	95,00	BS5241T-0125
150	6"	473	127,00	BS5241T-0150

ROBINET BOISSEAU SPHÉRIQUE | BALL VALVE

INOX | STAINLESS STEEL



ROBINETS BOISSEAU SPHÉRIQUE INOX TARAUDÉ STAINLESS STEEL THREADED BALL VALVES

BS6175BSP | BS6175NPT

Inox | Stainless Steel

Robinet à boisseau sphérique passage intégral 2 pièces femelle BSP - Inox
Split-body full bore ball valve female BSP - Stainless steel



BS6175BSP : Femelle BSP / Female BSP
BS6175NPT : Femelle NPT / Female NPT

Corps : ASTM A351 CF8M
Sphère : ASTM A351 CF8M
Axe : ASTM A 182 F316
Etanchéité : PTFE agrément FDA conforme à la norme FDA n° 21 CFR 177.1550
Raccordement : Femelle BSP ou NPT
Pression de service max :
DN1/4" au DN3/4" : 63 bar
DN1" au DN1 1/4" : 50 bar
DN1 1/2 au DN2" : 40 bar
DN2 1/2 au DN3" : 25 bar
Température de service : -20°C/+200°C

Body: ASTM A351 CF8M
Ball: ASTM A351 CF8M
Stem: ASTM A 182 F316
Seal: FDA PTFE
Compliant with FDA n° 21 CFR 177.1550
Connection: Female BSP or NPT
Working pressure:
DN1/4" to DN3/4": 63 bar
DN1" to DN1 1/4": 50 bar
DN1 1/2 to DN2": 40 bar
DN2 1/2 to DN3": 25 bar
Working temperature: -20°C/+200°C



Joint FDA
(agrément alimentaire)
FDA joint
(Food Drug Administration)



Poignée cadénassable
Lockable handle

DN		T L (mm)	Kg	BSP	NPT
mm	inch			Ref.	Ref.
8	1/4"	46,8	0,18	BS6175BSP-0008	BS6175NPT-0008
10	3/8"	48,5	0,19	BS6175BSP-0010	BS6175NPT-0010
15	1/2"	58	0,26	BS6175BSP-0015	BS6175NPT-0015
20	3/4"	65,7	0,40	BS6175BSP-0020	BS6175NPT-0020
25	1"	77	0,59	BS6175BSP-0025	BS6175NPT-0025
32	1 1/4"	90	1,00	BS6175BSP-0032	BS6175NPT-0032
40	1 1/2"	98	1,32	BS6175BSP-0040	BS6175NPT-0040
50	2"	121	2,46	BS6175BSP-0050	BS6175NPT-0050
65	2 1/2"	145	4,83	BS6175BSP-0065	BS6175NPT-0065
80	3"	166	7,45	BS6175BSP-0080	BS6175NPT-0080

BS6162

Robinet à boisseau sphérique passage réduit monobloc - femelle BSP - Inox
1-piece body reduced bore ball valve - female BSP - Stainless steel



Monobloc
1-piece body



Corps : Inox CF8M
Sphère : Inox 316
Axe : Inox 316
Siège : PTFE chargé 15% verre
Raccordement : Femelle BSP
Pression de service : 40 bar
Température de service : -20°C/+180°C

Body: Stainless steel CF8M
Ball: Stainless steel 316
Stem: Stainless steel 316
Seat: 15% glass reinforced PTFE
Connection: Female BSP
Working pressure: 40 bar
Working temperature: -20°C/+180°C



Poignée cadénassable
Lockable handle

DN		T L (mm)	Kg	Ref.
mm	inch			
8	1/4"	39	0,10	BS6162-0008
10	3/8"	44	0,10	BS6162-0010
15	1/2"	55	0,11	BS6162-0015
20	3/4"	59	0,25	BS6162-0020
25	1"	69	0,41	BS6162-0025
32	1 1/4"	77	0,61	BS6162-0032
40	1 1/2"	81	0,75	BS6162-0040
50	2"	97	1,28	BS6162-0050

BS6571

Mâle-femelle BSP | Male-female BSP

Robinet à boisseau sphérique passage intégral mâle-femelle BSP - modèle 2 pièces Inox
2-piece full bore ball valve - male-female BSP - Stainless steel



Corps : ASTM A351 CF8M
Sphère : Inox 316
Axe : Inox 316
Etanchéité : PTFE chargé 3% verre
Raccordement : Mâle-femelle BSP
Pression de service max :
DN1/4" au DN3/4" : 63 bar
DN1" au DN1 1/4" : 50 bar
DN1 1/2 au DN2" : 40 bar
Température de service : -10°C/+180°C

Body: ASTM A351 CF8M
Ball: Stainless steel 316
Stem: Stainless steel 316
Seal: 3% glass reinforced PTFE
Connection: Male-female BSP
Working pressure:
DN1/4" to DN3/4": 63 bar
DN1" to DN1 1/4": 50 bar
DN1 1/2 to DN2": 40 bar
Working temperature: -10°C/+180°C



Poignée cadénassable
Lockable handle

DN		T L (mm)	Kg	Ref.
mm	inch			
8	1/4"	62,5	0,275	BS6571-0008
10	3/8"	63,5	0,270	BS6571-0010
15	1/2"	74	0,380	BS6571-0015
20	3/4"	82	0,550	BS6571-0020
25	1"	98,5	0,810	BS6571-0025
32	1 1/4"	112	1,320	BS6571-0032
40	1 1/2"	126	1,980	BS6571-0040
50	2"	151	3,260	BS6571-0050



BSM6179 | BSM6779

Robinet à boisseau sphérique 2 pièces femelle BSP / NPT - Inox
Split-body ball valve female BSP / NPT - Stainless steel



**BIENTÔT DISPONIBLE - AVRIL 2021
COMING SOON - APRIL 2021**



BSM6179 : Femelle BSP / female BSP
BSM6779 : Femelle NPT / female NPT

Corps : Acier inoxydable A351 CF8M
Sphère : Acier inoxydable AISI 316
Axe : Acier inoxydable AISI 316
Étanchéité : PTFE chargé 15% verre
Pression de service max : 63 bar
Température de service : -25°C/+180°C
Platine ISO 5211
ATEX : II 2 GD C T2

Body: Stainless steel A351 CF8M
Ball: Stainless steel AISI 316
Stem: Stainless steel AISI 316
Seal: 15% glass reinforced PTFE
Maximum working pressure: 63 bar
Working temperature: -25°C/+180°C
ISO 5211 mounting plate
ATEX: II 2 GD C T2



**Poignée cadenassable
Lockable handle**

A levier platine ISO Lever with ISO mounting plate				
mm	inch	L (mm)	Kg	Ref.
08	1/4"	56	0,37	BSM6179-02PV0008 BSM6779-02PV0008
10	3/8"	56	0,35	BSM6179-02PV0010 BSM6779-02PV0010
15	1/2"	57	0,37	BSM6179-02PV0015 BSM6779-02PV0015
20	3/4"	64	0,49	BSM6179-02PV0020 BSM6779-02PV0020
25	1"	77	0,74	BSM6179-02PV0025 BSM6779-02PV0025
32	1"1/4	90	1,18	BSM6179-02PV0032 BSM6779-02PV0032
40	1"1/2	105	1,94	BSM6179-02PV0040 BSM6779-02PV0040
50	2"	125	2,90	BSM6179-02PV0050 BSM6779-02PV0050
65	2"1/2	153	5,77	BSM6179-02PV0065 BSM6779-02PV0065
80	3"	172	8,45	BSM6179-02PV0080 BSM6779-02PV0080
100	4"	221	15,60	BSM6179-02PV0100 BSM6779-02PV0100

BSM6179-N03 | BSM6179-N07 | BSM6779-N03 | BSM6779-N07

Robinet à boisseau sphérique 2 pièces femelle BSP / NPT - Inox - à vérin pneumatique
Split-body ball valve female BSP / NPT - Stainless steel - with pneumatic actuator



BSM6179 : Femelle BSP / Female BSP
BSM6779 : Femelle NPT / Female NPT

Corps : Acier inoxydable A351 CF8M
Sphère : Acier inoxydable AISI 316
Axe : Acier inoxydable AISI 316
Étanchéité : PTFE chargé 15% verre
Pression de service max : 63 bar
Température de service : -25°C/+180°C
ΔP de calcul maxi : 10 bar

Body: Stainless steel A351 CF8M
Ball: Stainless steel AISI 316
Stem: Stainless steel AISI 316
Seal: 15% glass reinforced PTFE
Maximum working pressure: 63 bar
Working temperature: -25°C/+180°C
ΔP of max calculation: 10 bar



ATEX sur demande / ATEX on request



					Vérin pneumatique Pneumatic actuator	
					Double effet / Double-acting	Simple effet / Single-acting
DN		L (mm)	Kg	Ref.	Ref.	Ref.
mm	inch					
08	1/4"	56	1,75	BSM6179-N03PV0008 BSM6779-N03PV0008	BSM6179-N07PV0008 BSM6779-N07PV0008	
10	3/8"	56	1,72	BSM6179-N03PV0010 BSM6779-N03PV0010	BSM6179-N07PV0010 BSM6779-N07PV0010	
15	1/2"	57	1,75	BSM6179-N03PV0015 BSM6779-N03PV0015	BSM6179-N07PV0015 BSM6779-N07PV0015	
20	3/4"	64	1,87	BSM6179-N03PV0020 BSM6779-N03PV0020	BSM6179-N07PV0020 BSM6779-N07PV0020	
25	1"	77	2,12	BSM6179-N03PV0025 BSM6779-N03PV0025	BSM6179-N07PV0025 BSM6779-N07PV0025	
32	1"1/4	90	2,56	BSM6179-N03PV0032 BSM6779-N03PV0032	BSM6179-N07PV0032 BSM6779-N07PV0032	
40	1"1/2	105	3,97	BSM6179-N03PV0040 BSM6779-N03PV0040	BSM6179-N07PV0040 BSM6779-N07PV0040	
50	2"	125	4,93	BSM6179-N03PV0050 BSM6779-N03PV0050	BSM6179-N07PV0050 BSM6779-N07PV0050	
65	2"1/2	153	8,90	BSM6179-N03PV0065 BSM6779-N03PV0065	BSM6179-N07PV0065 BSM6779-N07PV0065	
80	3"	172	13,05	BSM6179-N03PV0080 BSM6779-N03PV0080	BSM6179-N07PV0080 BSM6779-N07PV0080	
100	4"	221	22,40	BSM6179-N03PV0100 BSM6779-N03PV0100	BSM6179-N07PV0100 BSM6779-N07PV0100	



Retrouvez nos options et accessoires pour vérin pneumatique TECOFI page 57 à 64 (électropositionneurs, boîtiers fin de course, filtres, positionneurs).
Find all options and accessories p.57 to 64 for pneumatic actuator (solenoid valve, limit switch box, filters, positioners).

BSM6179-N04 | BSM6179-N24 | BSM6779-N04 | BSM6779-N24

Robinet à boisseau sphérique 2 pièces femelle BSP / NPT - Inox - avec moteur TECOFI

Split-body ball valve female BSP / NPT - Stainless steel - with TECOFI actuator



BSM6179 : Femelle BSP / Female BSP
BSM6779 : Femelle NPT / Female NPT



Corps : Acier inoxydable A351 CF8M
Sphère : Acier inoxydable AISI 316
Axe : Acier inoxydable AISI 316
Étanchéité : PTFE chargé 15% verre
Pression de service max : 63 bar
Température de service : -25°C/+180°C
ΔP de calcul maxi : 10 bar

Body: Stainless steel A351 CF8M
Ball: Stainless steel AISI 316
Stem: Stainless steel AISI 316
Seal: 15% glass reinforced PTFE
Maximum working pressure: 63 bar
Working temperature: -25°C/+180°C
ΔP of max calculation: 10 bar



				Moteur électrique TECOFI TECOFI electric actuator	
				TRI 400V/50/60Hz	MONO 230V/50/60Hz
DN		T L (mm)	Kg	Ref.	Ref.
mm	inch				
40	1 1/2	105	4,14	BSM6179-N04PV0040	BSM6179-N24PV0040
				BSM6779-N04PV0040	BSM6779-N24PV0040
50	2"	125	5,10	BSM6179-N04PV0050	BSM6179-N24PV0050
				BSM6779-N04PV0050	BSM6779-N24PV0050
65	2 1/2	153	9,77	BSM6179-N04PV0065	BSM6179-N24PV0065
				BSM6779-N04PV0065	BSM6779-N24PV0065
80	3"	172	12,45	BSM6179-N04PV0080	BSM6179-N24PV0080
				BSM6779-N04PV0080	BSM6779-N24PV0080
100	4"	221	22,60	BSM6179-N04PV0100	BSM6179-N24PV0100
				BSM6779-N04PV0100	BSM6779-N24PV0100



ATEX sur demande / ATEX on request

BSM6179-U04 | BSM6179-U24 | BSM6779-U04 | BSM6779-U24

Robinet à boisseau sphérique 2 pièces femelle BSP / NPT - Inox - avec moteur AUMA

Split-body ball valve female BSP / NPT - Stainless steel - with AUMA actuator



BSM6179 : Femelle BSP / Female BSP
BSM6779 : Femelle NPT / Female NPT



Corps : Acier inoxydable A351 CF8M
Sphère : Acier inoxydable AISI 316
Axe : Acier inoxydable AISI 316
Étanchéité : PTFE chargé 15% verre
Pression de service max : 63 bar
Température de service : -25°C/+180°C
ΔP de calcul maxi : 10 bar

Body: Stainless steel A351 CF8M
Ball: Stainless steel AISI 316
Stem: Stainless steel AISI 316
Seal: 15% glass reinforced PTFE
Maximum working pressure: 63 bar
Working temperature: -25°C/+180°C
ΔP of max calculation: 10 bar



				Moteur électrique AUMA AUMA electric actuator	
				TRI 400V/50Hz	MONO 230V/50Hz
DN		T L (mm)	Kg	Ref.	Ref.
mm	inch				
40	1 1/2	105	5,94	BSM6179-U04PV0040	BSM6179-U24PV0040
				BSM6779-U04PV0040	BSM6779-U24PV0040
50	2"	125	6,9	BSM6179-U04PV0050	BSM6179-U24PV0050
				BSM6779-U04PV0050	BSM6779-U24PV0050
65	2 1/2	153	13,27	BSM6179-U04PV0065	BSM6179-U24PV0065
				BSM6779-U04PV0065	BSM6779-U24PV0065
80	3"	172	15,95	BSM6179-U04PV0080	BSM6179-U24PV0080
				BSM6779-U04PV0080	BSM6779-U24PV0080
100	4"	221	24,1	BSM6179-U04PV0100	BSM6179-U24PV0100
				BSM6779-U04PV0100	BSM6779-U24PV0100



ATEX sur demande / ATEX on request

BSM6179-B04 | BSM6179-B24 | BSM6779-B04 | BSM6779-B24

Robinet à boisseau sphérique 2 pièces femelle BSP / NPT - Inox - avec moteur BERNARD CONTROLS

Split-body ball valve female BSP / NPT - Stainless steel - with BERNARD CONTROLS actuator



BSM6179 : Femelle BSP / Female BSP
BSM6779 : Femelle NPT / Female NPT



Corps : Acier inoxydable A351 CF8M
Sphère : Acier inoxydable AISI 316
Axe : Acier inoxydable AISI 316
Étanchéité : PTFE chargé 15% verre
Pression de service max : 63 bar
Température de service : -25°C/+180°C
ΔP de calcul maxi : 10 bar

Body: Stainless steel A351 CF8M
Ball: Stainless steel AISI 316
Stem: Stainless steel AISI 316
Seal: 15% glass reinforced PTFE
Maximum working pressure: 63 bar
Working temperature: -25°C/+180°C
ΔP of max calculation: 10 bar



				Moteur électrique BERNARD CONTROLS BERNARD CONTROLS electric actuator	
				TRI 400V/50Hz	MONO 230V/50Hz
DN		T L (mm)	Kg	Ref.	Ref.
mm	inch				
40	1 1/2	105	8,94	BSM6179-B04PV0040	BSM6179-B24PV0040
				BSM6779-B04PV0040	BSM6779-B24PV0040
50	2"	125	9,9	BSM6179-B04PV0050	BSM6179-B24PV0050
				BSM6779-B04PV0050	BSM6779-B24PV0050
65	2 1/2	153	12,73	BSM6179-B04PV0065	BSM6179-B24PV0065
				BSM6779-B04PV0065	BSM6779-B24PV0065
80	3"	172	15,41	BSM6179-B04PV0080	BSM6179-B24PV0080
				BSM6779-B04PV0080	BSM6779-B24PV0080
100	4"	221	23,6	BSM6179-B04PV0100	BSM6179-B24PV0100
				BSM6779-B04PV0100	BSM6779-B24PV0100



ATEX sur demande / ATEX on request





ROBINETS À BOISSEAU SPHÉRIQUE INOX 3 PIÈCES
3-PIECE STAINLESS STEEL BALL VALVES

BS6375BSP | BS6375BW | BS6375SW | BS6375NPT

Robinet à boisseau sphérique passage intégral 3 pièces - Inox
 3-piece full bore ball valve - *Stainless steel*



Joint FDA (agrément alimentaire)
FDA joint (food grade approval)



- BS6375BSP** : Femelle BSP / Female BSP
- BS6375BW** : A souder en bout / Butt welding connection
- BS6375SW** : A souder par emboîtement / Socket welding connection
- BS6375NPT** : Femelle NPT / Female NPT

Corps : ASTM A351 CF8M
 Sphère : AISI 316
 Axe : AISI 316
 Etanchéité : PTFE FDA
 Pression de service max :
 DN1/4" - DN2" : 63 bar
 DN2"1/2 - DN4" : 50 bar
 Température de service : -20°C/+200°C

Body: ASTM A351 CF8M
 Ball: AISI 316
 Stem: AISI 316
 Seal: PTFE FDA
 Maximum working pressure:
 DN1/4" - DN2": 63 bar
 DN2"1/2 - DN4": 50 bar
 Working temperature: -20°C/+200°C

DN		Ps	L (mm)	Kg	Ref.
mm	inch				
8	1/4"	63	55	0,28	BS6375BSP-0008
					BS6375BW-0008
					BS6375SW-0008
10	3/8"	63	60	0,27	BS6375NPT-0008
					BS6375BSP-0010
					BS6375BW-0010
15	1/2"	63	75	0,44	BS6375SW-0010
					BS6375NPT-0010
					BS6375BSP-0015
20	3/4"	63	80	0,61	BS6375BW-0015
					BS6375SW-0015
					BS6375NPT-0015
25	1"	63	90	0,82	BS6375BSP-0020
					BS6375BW-0020
					BS6375SW-0020
32	1"1/4	63	110	1,47	BS6375NPT-0020
					BS6375BSP-0025
					BS6375BW-0025
40	1"1/2	63	120	1,8	BS6375SW-0025
					BS6375NPT-0025
					BS6375BSP-0040
50	2"	63	140	2,86	BS6375BW-0040
					BS6375SW-0040
					BS6375NPT-0040
65	2"1/2	50	162	5,64	BS6375BSP-0050
					BS6375BW-0050
					BS6375SW-0050
80	3"	50	184	8,24	BS6375NPT-0050
					BS6375BSP-0065
					BS6375BW-0065
100	4"	50	228	17,12	BS6375SW-0065
					BS6375NPT-0065
					BS6375BSP-0080
					BS6375BW-0080
					BS6375SW-0080
					BS6375NPT-0080
					BS6375BSP-0100
					BS6375BW-0100
					BS6375SW-0100
					BS6375NPT-0100

BS6375I-BSP

Robinet à boisseau sphérique passage intégral avec platine ISO - Inox - Sécurité feu

Full bore ball valve with ISO mounting plate - Stainless steel - Fire safe



Corps et sphère :
DN1/4" - 3/8" : CF8M
Au-delà : AISI 316
Pleine jusqu'au DN1"1/4
Creuse au-delà du DN1"1/4
Axe : AISI 316
Etanchéité : PTFE renforcé 15% graphoil
Pression de service :
DN1/4" - DN1" : 137,9 bar
DN1"1/4 - DN2" : 103,4 bar
Température de service : -20°C/+200°C
Platine ISO 5211
ATEX

JUSQU'À ÉPUISEMENT DES STOCKS
WHILE STOCKS LAST

DN		L (mm)	Kg	Ref.
mm	inch			
8	1/4"	65,7	0,70	BS6375I-BSP-0008
10	3/8"	65,7	0,70	BS6375I-BSP-0010
15	1/2"	75	0,90	BS6375I-BSP-0015
20	3/4"	80	1,20	BS6375I-BSP-0020
25	1"	93	2,30	BS6375I-BSP-0025
32	1"1/4	110	3,60	BS6375I-BSP-0032
40	1"1/2	120	5,10	BS6375I-BSP-0040
50	2"	140	7,60	BS6375I-BSP-0050
65	2"1/2	184	10,90	BS6375I-BSP-0065
80	3"	204	16,30	BS6375I-BSP-0080
100	4"	240	26	BS6375I-BSP-0100



Body and Ball:
DN1/4" - 3/8" : CF8M
DN beyond: AISI 316
Solid ball up to DN1"1/4
Hollow ball beyond DN1"1/4
Stem: AISI 316
Seal: 15% graphoil reinforced PTFE
Working pressure:
DN1/4" - DN1" : 137,9 bar
DN1"1/4 - DN2" : 103,4 bar
Working temperature: -20°C/+200°C
ISO 5211 mounting plate
ATEX

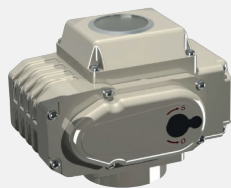
Sécurité feu API 607
Fire safe API 607

PRODUITS ASSOCIÉS | RELATED PRODUCTS

Motorisation électrique et pneumatique | Electric and pneumatic actuator

N24 | N04

Motorisation électrique TEA pour BS6375I
TEA electric actuator for BS6375I



Moteur équipé de :
- 2 contacts fin de course
- 1 résistance de chauffe
Commande manuelle de secours
Indicateur visuel de position
ΔP de calcul : 10 bar

Actuator equipped:
- 2 limit switches
- 1 heating resistor
Emergency handwheel
Opening indicator
ΔP of calculation: 10 bar

Protection IP67
IP67 protection

Moteur électrique TECOFI /
TECOFI electric actuator
MONO 230V/50/60Hz

Moteur électrique TECOFI /
TECOFI electric actuator
TRI 400V/50/60Hz

DN		Type	Ref.	Type	Ref.
mm	inch				
8	1/4"	TEA-05N24	300180335	TEA-05N04	300180334
10	3/8"	TEA-05N24	300180335	TEA-05N04	300180334
15	1/2"	TEA-05N24	300180156	TEA-05N04	300180157
20	3/4"	TEA-05N24	300180156	TEA-05N04	300180157
25	1"	TEA-05N24	300180158	TEA-05N04	300180159
32	1"1/4	TEA-05N24	300180158	TEA-05N04	300180159
40	1"1/2	TEA-05N24	300180160	TEA-05N04	300180161
50	2"	TEA-05N24	300180160	TEA-05N04	300180161
65	2"1/2	TEA-10N24	300180163	TEA-10N04	300180162
80	3"	TEA-20N24	300180164	TEA-20N04	300180165
100	4"	TEA-20N24	300180166	TEA-20N04	300180167

N03 | N07

Motorisation pneumatique TDA / TSR pour BS6375I
TDA / TSR pneumatic actuator for BS6375I



Construction : Aluminium
Pression de service : 6 bar (air lubrifié)
Butées réglables
ΔP de calcul : 10 bar

Construction: Aluminium
Working pressure: 6 bar (air lubricated)
Stop bolt retaining nut
ΔP of calculation: 10 bar



ATEX sur demande / ATEX on request

Double effet / Double-acting

Simple effet / Single-acting

DN		Type	Ref.	Type	Ref.
mm	inch				
8	1/4"	TDA-052	300180145	TSR-052	300180142
10	3/8"	TDA-052	300180145	TSR-052	300180142
15	1/2"	TDA-052	300180145	TSR-052	300180144
20	3/4"	TDA-032	300180143	TSR-052	300180144
25	1"	TDA-052	300180145	TSR-052	300180146
32	1"1/4	TDA-052	300180145	TSR-063	300180147
40	1"1/2	TDA-063	300180148	TSR-075	300180149
50	2"	TDA-063	300180148	TSR-075	300180149
65	2"1/2	TDA-083	300180150	TSR-092	300180151
80	3"	TDA-092	300180152	TSR-125	300180153
100	4"	TDA-105	300180154	TSR-125	300180155



Retrouvez nos options et accessoires pour vérin pneumatique TECOFI page 57 à 64 (électropositionneurs, boîtiers fin de course, filtres, positionneurs).
Find all options and accessories p.57 to 64 for pneumatic actuator (solenoid valve, limit switch box, filters, positioners).

BSE6189 | BSE6789 | BSE6389 | BSE6989

Robinet à boisseau sphérique 3 pièces BSP / NPT / SW / BW - Inox
 3-piece ball valve - BSP/NPT/SW/BW connection - Stainless steel

**BIENTÔT DISPONIBLE - AVRIL 2021
 COMING SOON - APRIL 2021**



Modèle NPT
 NPT type



- BSE6189** : Femelle BSP / Female BSP
- BSE6789** : Femelle NPT / Female NPT
- BSE6389** : SW (à souder par emboîtement / Socket welding connection)
- BSE6989** : BW (à souder en bout / Butt welding connection)

Corps : Acier inoxydable A351 CF8M
 Sphère : Acier inoxydable AISI 316
 Axe : Acier inoxydable AISI 316
 Etanchéité : PTFE
 Pression de service max : 130 bar
 Température de service : -25°C/+180°C
 Platine ISO 5211
 ATEX : II 2 GD C T2

Body : Stainless steel A351 CF8M
 Ball : Stainless steel AISI 316
 Stem : Stainless steel AISI 316
 Seal : PTFE
 Maximum working pressure: 130 bar
 Working temperature: -25°C/+180°C
 ISO 5211 mounting plate
 ATEX: II 2 GD C T2



**Replace
 BS63751**

A levier platine ISO Lever with ISO mounting plate					
DN		L (mm)	Kg	Raccordement Connection	Ref.
mm	inch				
08	1/4"	50	0,51	BSP	BSE6189-02PV0008
				NPT	BSE6789-02PV0008
				SW	BSE6389-02PV0008
				BW	BSE6989-02PV0008
10	3/8"	60	0,56	BSP	BSE6189-02PV0010
				NPT	BSE6789-02PV0010
				SW	BSE6389-02PV0010
				BW	BSE6989-02PV0010
15	1/2"	75	0,82	BSP	BSE6189-02PV0015
				NPT	BSE6789-02PV0015
				SW	BSE6389-02PV0015
				BW	BSE6989-02PV0015
20	3/4"	80	1,36	BSP	BSE6189-02PV0020
				NPT	BSE6789-02PV0020
				SW	BSE6389-02PV0020
				BW	BSE6989-02PV0020
25	1"	90	1,83	BSP	BSE6189-02PV0025
				NPT	BSE6789-02PV0025
				SW	BSE6389-02PV0025
				BW	BSE6989-02PV0025
32	1"1/4	110	3,22	BSP	BSE6189-02PV0032
				NPT	BSE6789-02PV0032
				SW	BSE6389-02PV0032
				BW	BSE6989-02PV0032
40	1"1/2	120	4,47	BSP	BSE6189-02PV0040
				NPT	BSE6789-02PV0040
				SW	BSE6389-02PV0040
				BW	BSE6989-02PV0040
50	2"	140	6,37	BSP	BSE6189-02PV0050
				NPT	BSE6789-02PV0050
				SW	BSE6389-02PV0050
				BW	BSE6989-02PV0050
65	2"1/2	185	8,58	BSP	BSE6189-02PV0065
				NPT	BSE6789-02PV0065
				SW	BSE6389-02PV0065
				BW	BSE6989-02PV0065
80	3"	205	13,3	BSP	BSE6189-02PV0080
				NPT	BSE6789-02PV0080
				SW	BSE6389-02PV0080
				BW	BSE6989-02PV0080
100	4"	240	22,3	BSP	BSE6189-02PV0100
				NPT	BSE6789-02PV0100
				SW	BSE6389-02PV0100
				BW	BSE6989-02PV0100



**Haute pression
 Sécurité feu
 High pressure
 Fire safe**

**Poignée cadenassable
 Lockable handle**

BSE6189-N03 | BSE6789-N03 | BSE6389-N03 | BSE6989-N03 | BSE6189-N07 | BSE6789-N07 | BSE6389-N07 | BSE6989-N07

Robinet à boisseau sphérique 3 pièces BSP / NPT / SW / BW - Inox - à vérin pneumatique
3-piece ball valve - BSP/NPT/SW/BW connection - Stainless steel with pneumatic actuator



Modèle NPT
NPT type



Haute pression
High pressure



- BSE6189 : Femelle BSP / Female BSP
- BSE6789 : Femelle NPT / Female NPT
- BSE6389 : SW (à souder par emboîtement / Socket welding connection)
- BSE6989 : BW (à souder en bout / Butt welding connection)

Corps : Acier inoxydable A351 CF8M
Sphère : Acier inoxydable AISI 316
Axe : Acier inoxydable AISI 316
Étanchéité : PTFE
Pression de service max : 130 bar
Température de service : -25°C/+180°C
ΔP de calcul maxi : 10 bar

Body: Stainless steel A351 CF8M
Ball: Stainless steel AISI 316
Stem: Stainless steel AISI 316
Seal: PTFE
Maximum working pressure: 130 bar
Working temperature: -25°C/+180°C
ΔP of max calculation: 10 bar



ATEX sur demande / ATEX on request

				Vérin pneumatique Pneumatic actuator	
				Double effet / Double-acting	Simple effet / Single-acting
DN		L (mm)	Kg	Ref.	Ref.
mm	inch				
08	1/4"	50	2,11	BSE6189-N03PV0008 BSE6789-N03PV0008 BSE6389-N03PV0008 BSE6989-N03PV0008	BSE6189-N07PV0008 BSE6789-N07PV0008 BSE6389-N07PV0008 BSE6989-N07PV0008
10	3/8"	60	2,16	BSE6189-N03PV0010 BSE6789-N03PV0010 BSE6389-N03PV0010 BSE6989-N03PV0010	BSE6189-N07PV0010 BSE6789-N07PV0010 BSE6389-N07PV0010 BSE6989-N07PV0010
15	1/2"	75	2,20	BSE6189-N03PV0015 BSE6789-N03PV0015 BSE6389-N03PV0015 BSE6989-N03PV0015	BSE6189-N07PV0015 BSE6789-N07PV0015 BSE6389-N07PV0015 BSE6989-N07PV0015
20	3/4"	80	2,74	BSE6189-N03PV0020 BSE6789-N03PV0020 BSE6389-N03PV0020 BSE6989-N03PV0020	BSE6189-N07PV0020 BSE6789-N07PV0020 BSE6389-N07PV0020 BSE6989-N07PV0020
25	1"	90	3,21	BSE6189-N03PV0025 BSE6789-N03PV0025 BSE6389-N03PV0025 BSE6989-N03PV0025	BSE6189-N07PV0025 BSE6789-N07PV0025 BSE6389-N07PV0025 BSE6989-N07PV0025
32	1 1/4"	110	5,25	BSE6189-N03PV0032 BSE6789-N03PV0032 BSE6389-N03PV0032 BSE6989-N03PV0032	BSE6189-N07PV0032 BSE6789-N07PV0032 BSE6389-N07PV0032 BSE6989-N07PV0032
40	1 1/2"	120	6,5	BSE6189-N03PV0040 BSE6789-N03PV0040 BSE6389-N03PV0040 BSE6989-N03PV0040	BSE6189-N07PV0040 BSE6789-N07PV0040 BSE6389-N07PV0040 BSE6989-N07PV0040
50	2"	140	8,4	BSE6189-N03PV0050 BSE6789-N03PV0050 BSE6389-N03PV0050 BSE6989-N03PV0050	BSE6189-N07PV0050 BSE6789-N07PV0050 BSE6389-N07PV0050 BSE6989-N07PV0050
65	2 1/2"	185	11,71	BSE6189-N03PV0065 BSE6789-N03PV0065 BSE6389-N03PV0065 BSE6989-N03PV0065	BSE6189-N07PV0065 BSE6789-N07PV0065 BSE6389-N07PV0065 BSE6989-N07PV0065
80	3"	205	17,9	BSE6189-N03PV0080 BSE6789-N03PV0080 BSE6389-N03PV0080 BSE6989-N03PV0080	BSE6189-N07PV0080 BSE6789-N07PV0080 BSE6389-N07PV0080 BSE6989-N07PV0080
100	4"	240	29,07	BSE6189-N03PV0100 BSE6789-N03PV0100 BSE6389-N03PV0100 BSE6989-N03PV0100	BSE6189-N07PV0100 BSE6789-N07PV0100 BSE6389-N07PV0100 BSE6989-N07PV0100

BSE6189-N04 | BSE6789-N04 | BSE6389-N04 | BSE6989-N04 | BSE6189-N24 | BSE6789-N24 | BSE6389-N24 | BSE6989-N24

Robinet à boisseau sphérique 3 pièces BSP / NPT / SW / BW - Inox - avec moteur TECOFI
3-piece ball valve - BSP/NPT/SW/BW connection - Stainless steel with TECOFI electric actuator



Modèle NPT
NPT type



Haute pression
High pressure



- BSE6189 : Femelle BSP / Female BSP
- BSE6789 : Femelle NPT / Female NPT
- BSE6389 : SW (à souder par emboîtement / Socket welding connection)
- BSE6989 : BW (à souder en bout / Butt welding connection)

Corps : Acier inoxydable A351 CF8M
Sphère : Acier inoxydable AISI 316
Axe : Acier inoxydable AISI 316
Étanchéité : PTFE
Pression de service max : 130 bar
Température de service : -25°C/+180°C
ΔP de calcul maxi : 10 bar

Body: Stainless steel A351 CF8M
Ball: Stainless steel AISI 316
Stem: Stainless steel AISI 316
Seal: PTFE
Maximum working pressure: 130 bar
Working temperature: -25°C/+180°C
ΔP of max calculation: 10 bar



ATEX sur demande / ATEX on request

				Moteur électrique TECOFI / TECOFI electric actuator	
				TRI 400V/50/60Hz	MONO 230V/50/60Hz
DN		L (mm)	Kg	Ref.	Ref.
mm	inch				
32	1 1/4"	110	5,42	BSE6189-N04PV0032 BSE6789-N04PV0032 BSE6389-N04PV0032 BSE6989-N04PV0032	BSE6189-N24PV0032 BSE6789-N24PV0032 BSE6389-N24PV0032 BSE6989-N24PV0032
40	1 1/2"	120	6,67	BSE6189-N04PV0040 BSE6789-N04PV0040 BSE6389-N04PV0040 BSE6989-N04PV0040	BSE6189-N24PV0040 BSE6789-N24PV0040 BSE6389-N24PV0040 BSE6989-N24PV0040
50	2"	140	8,57	BSE6189-N04PV0050 BSE6789-N04PV0050 BSE6389-N04PV0050 BSE6989-N04PV0050	BSE6189-N24PV0050 BSE6789-N24PV0050 BSE6389-N24PV0050 BSE6989-N24PV0050
65	2 1/2"	185	12,58	BSE6189-N04PV0065 BSE6789-N04PV0065 BSE6389-N04PV0065 BSE6989-N04PV0065	BSE6189-N24PV0065 BSE6789-N24PV0065 BSE6389-N24PV0065 BSE6989-N24PV0065
80	3"	205	17,3	BSE6189-N04PV0080 BSE6789-N04PV0080 BSE6389-N04PV0080 BSE6989-N04PV0080	BSE6189-N24PV0080 BSE6789-N24PV0080 BSE6389-N24PV0080 BSE6989-N24PV0080
100	4"	240	29,3	BSE6189-N04PV0100 BSE6789-N04PV0100 BSE6389-N04PV0100 BSE6989-N04PV0100	BSE6189-N24PV0100 BSE6789-N24PV0100 BSE6389-N24PV0100 BSE6989-N24PV0100

BSE6189-U04 | BSE6789-U04 | BSE6389-U04 | BSE6989-U04 | BSE6189-U24 | BSE6789-U24 | BSE6389-U24 | BSE6989-U24

Robinet à boisseau sphérique 3 pièces BSP / NPT / SW / BW - Inox - avec moteur AUMA

3-piece ball valve - BSP/NPT/SW/BW connection - Stainless steel with AUMA electric actuator



auma
Solutions pour le monde en mouvement

Modèle NPT
NPT type



Haute pression
High pressure



- BSE6189** : Femelle BSP / Female BSP
- BSE6789** : Femelle NPT / Female NPT
- BSE6389** : SW (à souder par emboîtement / Socket welding connection)
- BSE6989** : BW (à souder en bout / Butt welding connection)

Corps : Acier inoxydable A351 CF8M
Sphère : Acier inoxydable AISI 316
Axe : Acier inoxydable AISI 316
Étanchéité : PTFE
Pression de service max : 130 bar
Température de service : -25°C/+180°C
ΔP de calcul maxi : 10 bar

Body: Stainless steel A351 CF8M
Ball: Stainless steel AISI 316
Stem: Stainless steel AISI 316
Seal: PTFE
Maximum working pressure: 130 bar
Working temperature: -25°C/+180°C
ΔP of maxi calculation: 10 bar



ATEX sur demande / ATEX on request

				Moteur électrique AUMA AUMA electric actuator	
				TRI 400V/50Hz	MONO 230V/50Hz
DN		L (mm)	Kg	Ref.	Ref.
mm	inch				
32	1 1/4	110	7,22	BSE6189-U04PV0032 BSE6789-U04PV0032 BSE6389-U04PV0032 BSE6989-U04PV0032	BSE6189-U24PV0032 BSE6789-U24PV0032 BSE6389-U24PV0032 BSE6989-U24PV0032
40	1 1/2	120	8,47	BSE6189-U04PV0040 BSE6789-U04PV0040 BSE6389-U04PV0040 BSE6989-U04PV0040	BSE6189-U24PV0040 BSE6789-U24PV0040 BSE6389-U24PV0040 BSE6989-U24PV0040
50	2"	140	10,37	BSE6189-U04PV0050 BSE6789-U04PV0050 BSE6389-U04PV0050 BSE6989-U04PV0050	BSE6189-U24PV0050 BSE6789-U24PV0050 BSE6389-U24PV0050 BSE6989-U24PV0050
65	2 1/2	185	16,08	BSE6189-U04PV0065 BSE6789-U04PV0065 BSE6389-U04PV0065 BSE6989-U04PV0065	BSE6189-U24PV0065 BSE6789-U24PV0065 BSE6389-U24PV0065 BSE6989-U24PV0065
80	3"	205	20,8	BSE6189-U04PV0080 BSE6789-U04PV0080 BSE6389-U04PV0080 BSE6989-U04PV0080	BSE6189-U24PV0080 BSE6789-U24PV0080 BSE6389-U24PV0080 BSE6989-U24PV0080
100	4"	240	29,8	BSE6189-U04PV0100 BSE6789-U04PV0100 BSE6389-U04PV0100 BSE6989-U04PV0100	BSE6189-U24PV0100 BSE6789-U24PV0100 BSE6389-U24PV0100 BSE6989-U24PV0100

BSE6189-B04 | BSE6789-B04 | BSE6389-B04 | BSE6989-B04 | BSE6189-B24 | BSE6789-B24 | BSE6389-B24 | BSE6989-B24

Robinet à boisseau sphérique 3 pièces BSP / NPT / SW / BW - Inox - avec moteur BERNARD CONTROLS

3-piece ball valve - BSP/NPT/SW/BW connection - Stainless steel with BERNARD CONTROLS electric actuator



BERNARD CONTROLS

Modèle NPT
NPT type



Haute pression
High pressure



- BSE6189** : Femelle BSP / Female BSP
- BSE6789** : Femelle NPT / Female NPT
- BSE6389** : SW (à souder par emboîtement / Socket welding connection)
- BSE6989** : BW (à souder en bout / Butt welding connection)

Corps : Acier inoxydable A351 CF8M
Sphère : Acier inoxydable A351 CF8M
Axe : Acier inoxydable AISI 316
Étanchéité : PTFE
Pression de service max : 130 bar
Température de service : -25°C/+180°C
ΔP de calcul maxi : 10 bar

Body: Stainless steel A351 CF8M
Ball: Stainless steel AISI 316
Stem: Stainless steel AISI 316
Seal: PTFE
Maximum working pressure: 130 bar
Working temperature: -25°C/+180°C
ΔP of max calculation: 10 bar



ATEX sur demande / ATEX on request

				Moteur électrique BERNARD CONTROLS BERNARD CONTROLS electric actuator	
				TRI 400V/50Hz	MONO 230V/50Hz
DN		L (mm)	Kg	Ref.	Ref.
mm	inch				
32	1 1/4	110	10,22	BSE6189-B04PV0032 BSE6789-B04PV0032 BSE6389-B04PV0032 BSE6989-B04PV0032	BSE6189-B24PV0032 BSE6789-B24PV0032 BSE6389-B24PV0032 BSE6989-B24PV0032
40	1 1/2	120	11,47	BSE6189-B04PV0040 BSE6789-B04PV0040 BSE6389-B04PV0040 BSE6989-B04PV0040	BSE6189-B24PV0040 BSE6789-B24PV0040 BSE6389-B24PV0040 BSE6989-B24PV0040
50	2"	140	13,37	BSE6189-B04PV0050 BSE6789-B04PV0050 BSE6389-B04PV0050 BSE6989-B04PV0050	BSE6189-B24PV0050 BSE6789-B24PV0050 BSE6389-B24PV0050 BSE6989-B24PV0050
65	2 1/2	185	15,54	BSE6189-B04PV0065 BSE6789-B04PV0065 BSE6389-B04PV0065 BSE6989-B04PV0065	BSE6189-B24PV0065 BSE6789-B24PV0065 BSE6389-B24PV0065 BSE6989-B24PV0065
80	3"	205	20,26	BSE6189-B04PV0080 BSE6789-B04PV0080 BSE6389-B04PV0080 BSE6989-B04PV0080	BSE6189-B24PV0080 BSE6789-B24PV0080 BSE6389-B24PV0080 BSE6989-B24PV0080
100	4"	240	29,3	BSE6189-B04PV0100 BSE6789-B04PV0100 BSE6389-B04PV0100 BSE6989-B04PV0100	BSE6189-B24PV0100 BSE6789-B24PV0100 BSE6389-B24PV0100 BSE6989-B24PV0100

ROBINET BOISSEAU SPHÉRIQUE | BALL VALVE



ROBINETS À BOISSEAU SPHÉRIQUE INOX À BRIDES
STAINLESS STEEL FLANGED BALL VALVES

BS6245

Robinet à boisseau sphérique passage intégral WAFER trous taraudés - Inox - PN16

Flanged full bore ball valve - stainless steel - PN16



Modèle / Serie
DN125-150



Modèle / Serie
DN15-100



Corps : CF8M
 Sphère : AISI 316
 Axe : AISI 316
 Etanchéité : PTFE
 Raccordement : A brides PN10/16
 DN15 à DN100 : Entre brides
 DN125 - DN150 : A brides
 Pression de service max : 16 bar
 Température de service : -20°C/+200°C

Body: CF8M
 Ball: AISI 316
 Stem: AISI 316
 Tightness: PTFE
 Connection: PN10/16 flanged
 DN15 à DN100: Wafer
 DN125 - 150: Flanged
 Maximum working pressure: 16 bar
 Working temperature: -20°C/+200°C

A levier platine ISO Lever with ISO mounting plate				
DN		L (mm)	Kg	Ref.
mm	inch			
15	1/2"	36	1,2	BS6245-0015
20	3/4"	38	1,4	BS6245-0020
25	1"	43	1,9	BS6245-0025
32	1"1/4	51	2,9	BS6245-0032
40	1"1/2	63	4,4	BS6245-0040
50	2"	70	5,6	BS6245-0050
65	2"1/2	107	9,9	BS6245-0065
80	3"	120	12,6	BS6245-0080
100	4"	152	19,7	BS6245-0100
125	5"	180	29,2	BS6245-0125
150	6"	236	39,8	BS6245-0150

BS6245-N03 | BS6245-N07

Robinet à boisseau sphérique passage intégral WAFER trous taraudés PN16 - Inox - à vérin pneumatique

Flanged full bore ball valve - Stainless steel - PN16 - with pneumatic actuator



Modèle / Serie
DN125-150



Corps : CF8M
 Sphère : AISI 316
 Axe : AISI 316
 Etanchéité : PTFE
 Raccordement : A brides PN10/16
 DN15 à DN100 : Entre brides
 DN125 - DN150 : A brides
 Pression de service max : 16 bar
 Température de service : -20°C/+200°C
 ΔP de calcul maxi : 10 bar

Body: CF8M
 Ball: AISI 316
 Stem: AISI 316
 Tightness: PTFE
 Connection: PN10/16 flanged
 DN15 à DN100: Wafer
 DN125 - DN150: Flanged
 Maximum working pressure: 16 bar
 Working temperature: -20°C/+200°C
 ΔP of maxi calculation: 10 bar

					Vérin pneumatique Pneumatic actuator	
					Double effet / Double-acting	Simple effet / Single-acting
DN		L (mm)	Kg	Ref.	Ref.	Ref.
mm	inch					
15	1/2"	36	2,96	BS6245-N03-0015		BS6245-N07-0015
20	3/4"	38	3,16	BS6245-N03-0020		BS6245-N07-0020
25	1"	43	3,66	BS6245-N03-0025		BS6245-N07-0025
32	1"1/4	51	4,66	BS6245-N03-0032		BS6245-N07-0032
40	1"1/2	63	7,21	BS6245-N03-0040		BS6245-N07-0040
50	2"	70	8,41	BS6245-N03-0050		BS6245-N07-0050
65	2"1/2	107	13,99	BS6245-N03-0065		BS6245-N07-0065
80	3"	120	16,69	BS6245-N03-0080		BS6245-N07-0080
100	4"	152	26,10	BS6245-N03-0100		BS6245-N07-0100
125	5"	180	36,94	BS6245-N03-0125		BS6245-N07-0125
150	6"	236	51,40	BS6245-N03-0150		BS6245-N07-0150

BS6245-N04 | BS6245-N24

Robinet à boisseau sphérique passage intégral WAFER trous taraudés PN16 - Inox - avec moteur électrique TECOFI

Flanged full bore ball valve - Stainless steel - PN16 - with TECOFI electric actuator



Modèle / Serie
DN125-150



Corps : CF8M
 Sphère : AISI 316
 Axe : AISI 316
 Etanchéité : PTFE
 Raccordement : A brides PN10/16
 DN15 à DN100 : Entre brides
 DN125 - DN150 : A brides
 Pression de service max : 16 bar
 Température de service : -20°C/+200°C
 ΔP de calcul maxi : 10 bar

Body: CF8M
 Ball: AISI 316
 Stem: AISI 316
 Tightness: PTFE
 Connection: PN10/16 flanged
 DN15 à DN100: Wafer
 DN125 - DN150: Flanged
 Maximum working pressure: 16 bar
 Working temperature: -20°C/+200°C
 ΔP of maxi calculation: 10 bar

					Moteur électrique TECOFI TECOFI electric actuator	
					TRI 400V/50/60Hz	MONO 230V/50/60Hz
DN		L (mm)	Kg	Ref.	Ref.	Ref.
mm	inch					
15	1/2"	36	3,67	BS6245-N04-0015		BS6245-N24-0015
20	3/4"	38	3,87	BS6245-N04-0020		BS6245-N24-0020
25	1"	43	4,37	BS6245-N04-0025		BS6245-N24-0025
32	1"1/4	51	5,37	BS6245-N04-0032		BS6245-N24-0032
40	1"1/2	63	7,23	BS6245-N04-0040		BS6245-N24-0040
50	2"	70	8,43	BS6245-N04-0050		BS6245-N24-0050
65	2"1/2	107	14,92	BS6245-N04-0065		BS6245-N24-0065
80	3"	120	17,62	BS6245-N04-0080		BS6245-N24-0080
100	4"	152	27,54	BS6245-N04-0100		BS6245-N24-0100
125	5"	180	36,44	BS6245-N04-0125		BS6245-N24-0125
150	6"	236	56,75	BS6245-N04-0150		BS6245-N24-0150



BSD6249

Robinet à boisseau sphérique 2 pièces à brides - Inox
2-piece flanged ball valve - split body - Stainless steel

**BIENTÔT DISPONIBLE - AVRIL 2021
COMING SOON - APRIL**



Corps : Acier inoxydable A351 CF8M
Sphère : Acier inoxydable AISI 316
Axe : Acier inoxydable AISI 316
Étanchéité : PTFE chargé 15% verre
Raccordement :
A brides PN16/40 jusqu'au DN50
A brides PN16 du DN65 au DN200
Pression de service max :
40 bar jusqu'au DN50
16 bar du DN65 au DN200
Température de service :
-25°C/+180°C
Platine ISO 5211
ATEX : II 2 GD C T2

Body : Stainless steel A351 CF8M
Ball : Stainless steel AISI 316
Stem : Stainless steel AISI 316
Seal : 15% glass reinforced PTFE
Connection :
Flanged PN16/40 up through DN50
Flanged PN16 from DN65 through DN200
Maximum working pressure :
40 bar up through DN50
16 bar from DN65 through DN200
Working temperature :
-25°C/+180°C
ISO 5211 mounting plate
ATEX : II 2 GD C T2



**Sécurité feu
API 607
Fire safe API 607**



**Passage intégral
Poignée cadenassable
Full bore
Lockable handle**

A levier platine ISO Lever with ISO mounting plate				
DN		L (mm)	Kg	Ref.
mm	inch			
15	1/2"	115	2,08	BSD6249-02PV0015
20	3/4"	120	2,8	BSD6249-02PV0020
25	1"	125	3,73	BSD6249-02PV0025
32	1"1/4	130	5,18	BSD6249-02PV0032
40	1"1/2	140	6,56	BSD6249-02PV0040
50	2"	150	8,9	BSD6249-02PV0050
65	2"1/2"	170	13,4	BSD6249-02PV0065
80	3"	180	18,2	BSD6249-02PV0080
100	4"	190	25,7	BSD6249-02PV0100
125	5"	325	50,5	BSD6249-02PV0125
150	6"	350	76,8	BSD6249-02PV0150
200	8"	400	125	BSD6249-02PV0200

BSD6249-N03 | BSD6249-N07

Robinet à boisseau sphérique 2 pièces à brides - Inox - à vérin pneumatique
2-piece flanged ball valve - split body - Stainless steel with pneumatic actuator



Corps : Acier inoxydable A351 CF8M
Sphère : Acier inoxydable AISI 316
Axe : Acier inoxydable AISI 316
Étanchéité : PTFE
Raccordement :
A brides PN16/40 jusqu'au DN50
A brides PN16 du DN65 au DN200
Pression de service max :
40 bar jusqu'au DN50
16 bar du DN65 au DN200
Température de service : -25°C/+180°C
ΔP de calcul maxi : 10 bar

Body : Stainless steel A351 CF8M
Ball : Stainless steel AISI 316
Stem : Stainless steel AISI 316
Seal : PTFE
Connection :
Flanged PN16/40 up through DN50
Flanged PN16 from DN65 through DN200
Maximum working pressure :
40 bar up through DN50
16 bar from DN65 through DN200
Working temperature : -25°C/+180°C
ΔP of maxi calculation : 10 bar

				Vérin pneumatique Pneumatic actuator	
DN		L (mm)	Kg	Double effet Double-acting	Simple effet Single-acting
mm	inch			Ref.	Ref.
15	1/2"	115	3	BSD6249-N03PV0015	BSD6249-N07PV0015
20	3/4"	120	4,18	BSD6249-N03PV0020	BSD6249-N07PV0020
25	1"	125	5,11	BSD6249-N03PV0025	BSD6249-N07PV0025
32	1"1/4	130	6,56	BSD6249-N03PV0032	BSD6249-N07PV0032
40	1"1/2	140	8,59	BSD6249-N03PV0040	BSD6249-N07PV0040
50	2"	150	10,93	BSD6249-N03PV0050	BSD6249-N07PV0050
65	2"1/2"	170	16,53	BSD6249-N03PV0065	BSD6249-N07PV0065
80	3"	180	22,8	BSD6249-N03PV0080	BSD6249-N07PV0080
100	4"	190	32,47	BSD6249-N03PV0100	BSD6249-N07PV0100
125	5"	325	59,4	BSD6249-N03PV0125	BSD6249-N07PV0125
150	6"	350	90,05	BSD6249-N03PV0150	BSD6249-N07PV0150
200	8"	400	138,25	BSD6249-N03PV0200	BSD6249-N07PV0200



ATEX sur demande / ATEX on request



Retrouvez nos options et accessoires pour vérin pneumatique TECOFI page 57 à 64 (électropositionneurs, boîtiers fin de course, filtres, positionneurs).
Find all options and accessories p.57 to 64 for pneumatic actuator (solenoid valve, limit switch box, filters, positioners).

BSD6249-N04 | BSD6249-N24

Robinet à boisseau sphérique 2 pièces à brides - Inox - avec moteur TECOFI

2-piece flanged ball valve - split body - Stainless steel with TECOFI electric actuator



Corps : Acier inoxydable A351 CF8M
 Sphère : Acier inoxydable AISI 316
 Axe : Acier inoxydable AISI 316
 Etanchéité : PTFE
 Raccordement :
 A brides PN16/40 jusqu'au DN50
 A brides PN16 du DN65 au DN200
 Pression de service max :
 40 bar jusqu'au DN50
 16 bar du DN65 au DN200
 Température de service : -25°C/+180°C
 ΔP de calcul maxi : 10 bar

Body: Stainless steel A351 CF8M
 Ball: Stainless steel AISI 316
 Stem: Stainless steel AISI 316
 Seal: PTFE
 Connection:
 Flanged PN16/40 up through DN50
 Flanged PN16 from DN65 through DN200
 Maximum working pressure:
 40 bar up through DN50
 16 bar from DN65 through DN200
 Working temperature: -25°C/+180°C
 ΔP of maxi calculation: 10 bar



ATEX sur demande / ATEX on request

				Moteur électrique TECOFI TECOFI electric actuator	
				TRI 400V/50/60Hz	MONO 230V/50/60Hz
				Ref.	Ref.
DN		L (mm)	Kg		
mm	inch				
25	1"	125	5,93	BSD6249-N04PV0025	BSD6249-N24PV0025
32	1 1/4"	130	7,38	BSD6249-N04PV0032	BSD6249-N24PV0032
40	1 1/2"	140	8,76	BSD6249-N04PV0040	BSD6249-N24PV0040
50	2"	150	11,1	BSD6249-N04PV0050	BSD6249-N24PV0050
65	2 1/2"	170	17,4	BSD6249-N04PV0065	BSD6249-N24PV0065
80	3"	180	22,2	BSD6249-N04PV0080	BSD6249-N24PV0080
100	4"	190	32,7	BSD6249-N04PV0100	BSD6249-N24PV0100
125	5"	325	58,3	BSD6249-N04PV0125	BSD6249-N24PV0125
150	6"	350	84,6	BSD6249-N04PV0150	BSD6249-N24PV0150
200	8"	400	132,8	BSD6249-N04PV0200	BSD6249-N24PV0200

BSD6249-U04 | BSD6249-U24

Robinet à boisseau sphérique 2 pièces à brides - Inox - avec moteur AUMA

2-piece flanged ball valve - split body - Stainless steel with AUMA electric actuator



Corps : Acier inoxydable A351 CF8M
 Sphère : Acier inoxydable AISI 316
 Axe : Acier inoxydable AISI 316
 Etanchéité : PTFE
 Raccordement :
 A brides PN16/40 jusqu'au DN50
 A brides PN16 du DN65 au DN200
 Pression de service max :
 40 bar jusqu'au DN50
 16 bar du DN65 au DN200
 Température de service : -25°C/+180°C
 ΔP de calcul maxi : 10 bar

Body: Stainless steel A351 CF8M
 Ball: Stainless steel AISI 316
 Stem: Stainless steel AISI 316
 Seal: PTFE
 Connection:
 Flanged PN16/40 up through DN50
 Flanged PN16 from DN65 through DN200
 Maximum working pressure:
 40 bar up through DN50
 16 bar from DN65 through DN200
 Working temperature: -25°C/+180°C
 ΔP of maxi calculation: 10 bar



ATEX sur demande / ATEX on request

				Moteur électrique AUMA AUMA electric actuator	
				TRI 400V/50Hz	MONO 230V/50Hz
				Ref.	Ref.
DN		L (mm)	Kg		
mm	inch				
25	1"	125	7,73	BSD6249-U04PV0025	BSD6249-U24PV0025
32	1 1/4"	130	9,18	BSD6249-U04PV0032	BSD6249-U24PV0032
40	1 1/2"	140	10,56	BSD6249-U04PV0040	BSD6249-U24PV0040
50	2"	150	12,9	BSD6249-U04PV0050	BSD6249-U24PV0050
65	2 1/2"	170	20,9	BSD6249-U04PV0065	BSD6249-U24PV0065
80	3"	180	25,7	BSD6249-U04PV0080	BSD6249-U24PV0080
100	4"	190	33,2	BSD6249-U04PV0100	BSD6249-U24PV0100
125	5"	325	65,5	BSD6249-U04PV0125	BSD6249-U24PV0125
150	6"	350	76,8	BSD6249-U04PV0150	BSD6249-U24PV0150
200	8"	400	125	BSD6249-U04PV0200	BSD6249-U24PV0200

ROBINET BOISSEAU SPHÉRIQUE | BALL VALVE



BSD6249-B04 | BSD6249-B24

Robinet à boisseau sphérique 2 pièces à brides - Inox - avec moteur BERNARD CONTROLS
2-piece flanged ball valve - split body - Stainless steel with BERNARD CONTROLS electric actuator



Corps : Acier inoxydable A351 CF8M
Sphère : Acier inoxydable AISI 316
Axe : Acier inoxydable AISI 316
Étanchéité : PTFE
Raccordement :
A brides PN16/40 jusqu'au DN50
A brides PN16 du DN65 au DN200
Pression de service max :
40 bar jusqu'au DN50
16 bar du DN65 au DN200
Température de service : -25°C/+180°C
ΔP de calcul maxi : 10 bar

Body: Stainless steel A351 CF8M
Ball: Stainless steel AISI 316
Stem: Stainless steel AISI 316
Seal: PTFE
Connection:
Flanged PN16/40 up through DN50
Flanged PN16 from DN65 through DN200
Maximum working pressure:
40 bar up through DN50
16 bar from DN65 through DN200
Working temperature: -25°C/+180°C
ΔP of maxi calculation: 10 bar

DN		T L (mm)	Kg
mm	inch		
25	1"	125	10,73
32	1 1/4"	130	12,18
40	1 1/2"	140	13,56
50	2"	150	15,9
65	2 1/2"	170	20,36
80	3"	180	25,16
100	4"	190	32,7
125	5"	325	63,5
150	6"	350	91,8
200	8"	400	140

Moteur électrique BERNARD CONTROLS BERNARD CONTROLS electric actuator		
TRI 400V/50Hz		MONO 230V/50Hz
Ref.	Ref.	
BSD6249-B04PV0025	BSD6249-B24PV0025	
BSD6249-B04PV0032	BSD6249-B24PV0032	
BSD6249-B04PV0040	BSD6249-B24PV0040	
BSD6249-B04PV0050	BSD6249-B24PV0050	
BSD6249-B04PV0065	BSD6249-B24PV0065	
BSD6249-B04PV0080	BSD6249-B24PV0080	
BSD6249-B04PV0100	BSD6249-B24PV0100	
BSD6249-B04PV0125	BSD6249-B24PV0125	
BSD6249-B04PV0150	BSD6249-B24PV0150	
BSD6249-B04PV0200	BSD6249-B24PV0200	



ATEX sur demande / ATEX on request

BSD6239

ASA 150

Robinet à boisseau sphérique 2 pièces à brides - Inox - ASA 150
2-piece flanged ball valve - split body - Stainless steel - ASA 150

**BIENTÔT DISPONIBLE - AVRIL 2021
COMING SOON - APRIL 2021**



Corps : Acier inoxydable A351 CF8M
Sphère : Acier inoxydable AISI 316
Axe : Acier inoxydable AISI 316
Étanchéité : PTFE
Raccordement : A brides ASA 150
Pression de service max : 20 bar
Température de service :
-25°C/+180°C

Body: Stainless steel A351 CF8M
Ball: Stainless steel AISI 316
Stem: Stainless steel AISI 316
Seal: PTFE
Connection: Flanged ASA 150
Maximum working pressure: 20 bar
Working temperature:
-25°C/+180°C

A levier platine ISO Lever with ISO mounting plate				
DN		T L (mm)	Kg	Ref.
mm	inch			
15	1/2"	108	2,08	BSD6239-02PV0015
20	3/4"	117	2,8	BSD6239-02PV0020
25	1"	127	3,73	BSD6239-02PV0025
32	1 1/4"	140	5,18	BSD6239-02PV0032
40	1 1/2"	165	6,56	BSD6239-02PV0040
50	2"	178	8,9	BSD6239-02PV0050
65	2 1/2"	190	13,4	BSD6239-02PV0065
80	3"	203	18,2	BSD6239-02PV0080
100	4"	229	25,7	BSD6239-02PV0100
150	6"	394	76,8	BSD6239-02PV0150
200	8"	457	125	BSD6239-02PV0200



**Poignée cadennassable
Lockable handle**

BSD6239-N03 | BSD6239-N07

Robinet à boisseau sphérique 2 pièces à brides - Inox - ASA 150 - à vérin pneumatique
2-piece flanged ball valve - split body - Stainless steel - ASA 150 - with pneumatic actuator



Corps : Acier inoxydable A351 CF8M
Sphère : Acier inoxydable AISI 316
Axe : Acier inoxydable AISI 316
Étanchéité : PTFE
Raccordement : A brides ASA 150
Pression de service max : 20 bar
Température de service : -25°C/+180°C
ΔP de calcul maxi : 10 bar

Body: Stainless steel A351 CF8M
Ball: Stainless steel AISI 316
Stem: Stainless steel AISI 316
Seal: PTFE
Connection: Flanged ASA 150
Maximum working pressure: 20 bar
Working temperature: -25°C/+180°C
ΔP of max calculation: 10 bar

DN		T L (mm)	Kg
mm	inch		
15	1/2"	108	3
20	3/4"	117	4,18
25	1"	127	5,11
32	1 1/4"	140	6,56
40	1 1/2"	165	8,59
50	2"	178	10,93
65	2 1/2"	190	16,53
80	3"	203	22,8
100	4"	229	32,47
150	6"	394	90,05
200	8"	457	138,25

Vérin pneumatique Pneumatic actuator		
Double effet / Double-acting		Simple effet / Single-acting
Ref.	Ref.	
BSD6239-N03PV0015	BSD6239-N07PV0015	
BSD6239-N03PV0020	BSD6239-N07PV0020	
BSD6239-N03PV0025	BSD6239-N07PV0025	
BSD6239-N03PV0032	BSD6239-N07PV0032	
BSD6239-N03PV0040	BSD6239-N07PV0040	
BSD6239-N03PV0050	BSD6239-N07PV0050	
BSD6239-N03PV0065	BSD6239-N07PV0065	
BSD6239-N03PV0080	BSD6239-N07PV0080	
BSD6239-N03PV0100	BSD6239-N07PV0100	
BSD6239-N03PV0150	BSD6239-N07PV0150	
BSD6239-N03PV0200	BSD6239-N07PV0200	



ATEX sur demande / ATEX on request



Retrouvez nos options et accessoires pour vérin pneumatique TECOFI page 57 à 64 (électropositionneurs, boîtiers fin de course, filtres, positionneurs).

Find all options and accessories p.57 to 64 for pneumatic actuator (solenoid valve, limit switch box, filters, positioners).

BSD6239-N04 | BSD6239-N24

Robinet à boisseau sphérique 2 pièces à brides - Inox - ASA 150 - avec moteur TECOFI

2-piece flanged ball valve - split body - Stainless steel - ASA 150 - with TECOFI electric actuator



Corps : Acier inoxydable A351 CF8M
 Sphère : Acier inoxydable AISI 316
 Axe : Acier inoxydable AISI 316
 Etanchéité : PTFE
 Raccordement : A brides ASA 150
 Pression de service max : 20 bar
 Température de service : -25°C/+180°C
 ΔP de calcul maxi : 10 bar

Body: Stainless steel A351 CF8M
 Ball: Stainless steel AISI 316
 Stem: Stainless steel AISI 316
 Seal: PTFE
 Connection: Flanged ASA 150
 Maximum working pressure: 20 bar
 Working temperature: -25°C/+180°C
 ΔP of max calculation: 10 bar



ATEX sur demande / ATEX on request

				Moteur électrique TECOFI TECOFI electric actuator	
				TRI 400V/50/60Hz	MONO 230V/50/60Hz
DN		L (mm)	Kg	Ref.	Ref.
mm	inch				
25	1"	127	5,93	BSD6239-N04PV0025	BSD6239-N24PV0025
32	1 1/4"	140	7,38	BSD6239-N04PV0032	BSD6239-N24PV0032
40	1 1/2"	165	8,76	BSD6239-N04PV0040	BSD6239-N24PV0040
50	2"	178	11,1	BSD6239-N04PV0050	BSD6239-N24PV0050
65	2 1/2"	190	17,4	BSD6239-N04PV0065	BSD6239-N24PV0065
80	3"	203	22,2	BSD6239-N04PV0080	BSD6239-N24PV0080
100	4"	229	32,7	BSD6239-N04PV0100	BSD6239-N24PV0100
150	6"	394	84,6	BSD6239-N04PV0150	BSD6239-N24PV0150
200	8"	457	132,8	BSD6239-N04PV0200	BSD6239-N24PV0200

BSD6239-U04 | BSD6239-U24

Robinet à boisseau sphérique 2 pièces à brides - Inox - ASA 150 - avec moteur AUMA

2-piece flanged ball valve - split body - Stainless steel - ASA 150 - with AUMA electric actuator



Corps : Acier inoxydable A351 CF8M
 Sphère : Acier inoxydable AISI 316
 Axe : Acier inoxydable AISI 316
 Etanchéité : PTFE
 Raccordement : A brides ASA 150
 Pression de service max : 20 bar
 Température de service : -25°C/+180°C
 ΔP de calcul maxi : 10 bar

Body: Stainless steel
 Ball: Stainless steel AISI 316
 Stem: Stainless steel AISI 316
 Seal: PTFE
 Connection: Flanged ASA 150
 Maximum working pressure: 20 bar
 Working temperature: -25°C/+180°C
 ΔP of max calculation: 10 bar



ATEX sur demande / ATEX on request

				Moteur électrique AUMA AUMA electric actuator	
				TRI 400V/50Hz	MONO 230V/50Hz
DN		L (mm)	Kg	Ref.	Ref.
mm	inch				
25	1"	127	7,73	BSD6239-U04PV0025	BSD6239-U24PV0025
32	1 1/4"	140	9,18	BSD6239-U04PV0032	BSD6239-U24PV0032
40	1 1/2"	165	10,56	BSD6239-U04PV0040	BSD6239-U24PV0040
50	2"	178	12,9	BSD6239-U04PV0050	BSD6239-U24PV0050
65	2 1/2"	190	20,9	BSD6239-U04PV0065	BSD6239-U24PV0065
80	3"	203	25,7	BSD6239-U04PV0080	BSD6239-U24PV0080
100	4"	229	33,2	BSD6239-U04PV0100	BSD6239-U24PV0100
150	6"	394	76,8	BSD6239-U04PV0150	BSD6239-U24PV0150
200	8"	457	125	BSD6239-U04PV0200	BSD6239-U24PV0200

BSD6239-B04 | BSD6239-B24

Robinet à boisseau sphérique 2 pièces à brides - Inox - ASA 150 - avec moteur BERNARD CONTROLS

2-piece flanged ball valve - split body - Stainless steel - ASA 150 - with BERNARD CONTROLS electric actuator



Corps : Acier inoxydable A351 CF8M
 Sphère : Acier inoxydable AISI 316
 Axe : Acier inoxydable AISI 316
 Etanchéité : PTFE
 Raccordement : A brides ASA 150
 Pression de service max : 20 bar
 Température de service : -25°C/+180°C
 ΔP de calcul maxi : 10 bar

Body: Stainless steel A351 CF8M
 Ball: Stainless steel AISI 316
 Stem: Stainless steel AISI 316
 Seal: PTFE
 Connection: Flanged ASA 150
 Maximum working pressure: 20 bar
 Working temperature: -25°C/+180°C
 ΔP of max calculation: 10 bar



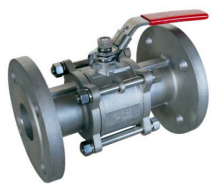
ATEX sur demande / ATEX on request

				Moteur électrique BERNARD CONTROLS BERNARD CONTROLS electric actuator	
				TRI 400V/50Hz	MONO 230V/50Hz
DN		L (mm)	Kg	Ref.	Ref.
mm	inch				
25	1"	127	10,73	BSD6239-B04PV0025	BSD6239-B24PV0025
32	1 1/4"	140	12,18	BSD6239-B04PV0032	BSD6239-B24PV0032
40	1 1/2"	165	13,56	BSD6239-B04PV0040	BSD6239-B24PV0040
50	2"	178	15,9	BSD6239-B04PV0050	BSD6239-B24PV0050
65	2 1/2"	190	20,36	BSD6239-B04PV0065	BSD6239-B24PV0065
80	3"	203	25,16	BSD6239-B04PV0080	BSD6239-B24PV0080
100	4"	229	32,7	BSD6239-B04PV0100	BSD6239-B24PV0100
150	6"	394	91,8	BSD6239-B04PV0150	BSD6239-B24PV0150
200	8"	457	140	BSD6239-B04PV0200	BSD6239-B24PV0200

BS6260

PN40

Robinet à boisseau sphérique passage intégral - modèle 3 pièces à brides PN40 à levier - Inox
 3-piece full bore flanged lever ball valve PN40 - Stainless steel



Corps : ASTM A351 CF8M
 Sphère : AISI 316
 Axe : AISI 316
 Étanchéité : PTFE chargé 15% verre
 Raccordement : à brides PN40
 Pression de service : 40 bar
 Température de service : -20°C/+180°C

Body: ASTM A351 CF8M
 Ball: AISI 316
 Stem: AISI 316
 Seal: 15% glass reinforced PTFE
 Connection: Flanged PN40
 Working pressure: 40 bar
 Working temperature: -20°C/+180°C

DN		L (mm)	Kg	Ref.
mm	inch			
15	1/2"	130	2,10	BS6260-0015
20	3/4"	150	2,80	BS6260-0020
25	1"	160	3,64	BS6260-0025
32	1 1/4"	180	5,50	BS6260-0032
40	1 1/2"	200	7,30	BS6260-0040
50	2"	230	10,00	BS6260-0050
65	2 1/2"	290	19,50	BS6260-0065
80	3"	310	25,10	BS6260-0080
100	4"	350	36,30	BS6260-0100



Poignée cadenassable
 Lockable handle



ROBINETS À BOISSEAU SPHÉRIQUE INOX 3 VOIES
 3-WAY STAINLESS STEEL BALL VALVES

BST6169 | BSL6169

BSP

Robinet à boisseau sphérique passage standard femelle BSP 3 voies à levier - Inox
 3-way standard bore female BSP threaded lever ball valve - Stainless steel



BST6169 : Lumière en T / T port
 BSL6169 : Lumière en L / L port

Corps : Inox EN 1.4408
 Sphère : AISI 316
 Axe : AISI 316
 Étanchéité : PTFE chargé 15% verre
 Raccordement : femelle BSP
 Pression de service max : 40 bar
 Température de service : -25°C/+180°C
 Platine ISO 5211 pour motorisation
 ATEX : Groupe II, catégorie 2G/2D zones 1 et 21, zones 2 et 22

Body: Stainless steel EN 1.4408
 Ball: AISI 316
 Stem: AISI 316
 Seal: 15% glass reinforced PTFE
 Connection: female BSP
 Maximum working pressure: 40 bar
 Working temperature: -25°C/+180°C
 ISO 5211 mounting plate for actuator
 ATEX: Group II, cat. 2G/2D zone 1 & 21, zone 2 & 22

BST6169				
DN		L (mm)	Kg	Ref.
mm	inch			
8	1/4"	75	0,70	BST6169-02PV0008
10	3/8"	75	0,70	BST6169-02PV0010
15	1/2"	75	0,75	BST6169-02PV0015
20	3/4"	85	0,94	BST6169-02PV0020
25	1"	100	1,39	BST6169-02PV0025
32	1 1/4"	122	2,91	BST6169-02PV0032
40	1 1/2"	131	3,66	BST6169-02PV0040
50	2"	158	6,31	BST6169-02PV0050

BSL6169				
DN		L (mm)	Kg	Ref.
mm	inch			
8	1/4"	75	0,70	BSL6169-02PV0008
10	3/8"	75	0,70	BSL6169-02PV0010
15	1/2"	75	0,75	BSL6169-02PV0015
20	3/4"	85	0,94	BSL6169-02PV0020
25	1"	100	1,39	BSL6169-02PV0025
32	1 1/4"	122	2,91	BSL6169-02PV0032
40	1 1/2"	131	3,66	BSL6169-02PV0040
50	2"	158	6,31	BSL6169-02PV0050



Poignée cadenassable
 Lockable handle



3 voies
 3-way

BS6241L | BS6241T

A brides | Flanged

Robinet à boisseau sphérique à brides modèle 3 voies - Inox

3-way flanged ball valve - Stainless steel



BS6241L : Lumière en L / L port
BS6241T : Lumière en T / T port

Corps : Inox EN 1.4408
Sphère : ASTM A351 CF8M
Axe : AISI 316
Étanchéité : PTFE chargé 15% verre
Raccordement : A brides PN10/16
Pression de service max : 16 bar
Température de service : -30°C/+150°C
Platine ISO 5211
ATEX : Groupe II, catégorie 2G/2D zones 1 et 21, zones 2 et 22

Body: Stainless steel EN 1.4408
Ball: ASTM A351 CF8M
Stem: AISI 316
Seal: 15% glass reinforced PTFE
Connection: PN10/16 flanged
Maximum working pressure: 16 bar
Working temperature: -30°C/+150°C
ISO mounting plate 5211
ATEX: Groupe II, cat 2G/2D zone 1 & 21, zone 2 & 22



Levier cadenassable
Lockable lever

DN		L (mm)	Kg	Ref.
mm	inch			
50	2"	253	19,00	BS6241L-0050
65	2 1/2"	278	23,75	BS6241L-0065
80	3"	292,2	34,50	BS6241L-0080
100	4"	360	61,80	BS6241L-0100
125	5"	416	95,00	BS6241L-0125
150	6"	473	127,00	BS6241L-0150

DN		L (mm)	Kg	Ref.
mm	inch			
50	2"	253	19,00	BS6241T-0050
65	2 1/2"	278	23,75	BS6241T-0065
80	3"	292,2	34,50	BS6241T-0080
100	4"	360	61,80	BS6241T-0100
125	5"	416	95,00	BS6241T-0125
150	6"	473	127,00	BS6241T-0150

PVC | PVC



ROBINET À BOISSEAU SPHÉRIQUE PVC
PVC BALL VALVE

BS9540

PVC

Robinet à boisseau sphérique PVC femelle à coller - PN16

PVC solvent socket female ball valve - PN16



Corps : PVC
Joints : EPDM
Raccordement : Femelle à coller PVC
Pression de service max : 16 bar
DN10-50 : PN16
DN65-100 : PN10
Température de service max : +60°C (à 4 bar)
Consulter le passeport technique pour la courbe P/T°
Montage toute position

Body: PVC
Gasket: EPDM
Connection: PVC Solvent socket female
Maximum working pressure: 16 bar
DN10-50: PN16
DN65-100: PN10
Maximum working temperature: +60°C (at 4 bar)
Consult the technical data sheet for the P/T° curve
Design to work in any position



DN		Ø ext. Tuyau / Tube	L (mm)	Kg	Ref.
mm	inch				
10	3/8"	16	95	0,17	BS9540-0016
15	1/2"	20	95	0,166	BS9540-0020
20	3/4"	25	104	0,221	BS9540-0025
25	1"	32	116	0,33	BS9540-0032
32	1 1/4"	40	133	0,491	BS9540-0040
40	1 1/2"	50	149	0,834	BS9540-0050
50	2"	63	167	1,233	BS9540-0063
65	2 1/2"	75	225	2,749	BS9540-0075
80	3"	90	146	3,91	BS9540-0090
100	4"	110	309	7,51	BS9540-0110



Variante joint FPM (VITON) nous consulter.
Variante raccordement à visser BSP, nous consulter.

Contact us for FPM (VITON) gasket.
Contact us for coupling with BSP screw connection.



ROBINETS À BOISSEAU SPHÉRIQUE BALL VALVES



GÉNÉRALITÉS

Maintenir le robinet ou l'entraîner en rotation du côté du vissage seulement : par le 6 pans ; au moyen d'une clé plate ou d'une clé à molette.

Éviter d'utiliser des pinces ou des clés à griffes qui peuvent détériorer le revêtement externe.

Ne jamais pincer les corps des robinets dans un étau.

Serrer modérément l'appareil de robinetterie ou le raccord. Ne pas bloquer avec des rallonges de clé (rupture des bouts ou déformation permanente du corps).

D'une manière générale et pour toute la petite robinetterie équipant le bâtiment, ne pas dépasser le couple de 30 Nm à l'occasion d'un serrage.

Lors d'un pré-montage, le robinet ne doit pas supporter la tuyauterie.

Sauf en cas de nécessité absolue, ne pas démonter les éléments des appareils de robinetterie neufs. Chaque appareil a subi les épreuves hydrauliques ou pneumatiques de réception qui garantissent un assemblage correct des éléments et l'étanchéité de l'ensemble.

Le raccordement d'un robinet à boisseau sphérique étant généralement assuré par un filetage «GAZ», étanche dans le filet (filetage du tube conique, filetage du manchon cylindrique), ces filetages doivent répondre aux prescriptions de la norme NF E 03-004, elle-même conforme à ISO/R7. Toutefois, les longueurs taraudées des manchons étant souvent plus petites que les longueurs théoriques ISO/R7, ainsi que l'admet la norme NF E 03-004, il est indispensable :

- de limiter la longueur filetée du tube ;
- d'employer un produit (ruban PTFE ou similaire) assurant l'étanchéité du raccordement ;
- de vérifier que l'extrémité du tube ne bute pas sur l'épaulement du siège (jeu obligatoire : 1 mm minimum).*

GENERALITIES

Maintain the valve or drive it in rotation only on the screwed side: by the 6-sided end with a plane wrench or an adjustable wrench.

Avoid using grips or hook spanners which can damage the external coating.

Never grip the valve bodies in a vice.

Tighten moderately, when screwing, valves and fittings.

Do not block with key extensions (breaking of the butts or permanent buckling of the body).

In a general manner, and for all the small valves and fittings equipping the building, not to exceed the tightening torque of 30 Nm.

When beginning installation, the valve should not support the piping.

Except in the event of absolute necessity, do not dismantle the elements of the new valves. Each apparatus underwent hydraulic or pneumatic tests which guarantee a correct assembly of the elements and the overall tightness.

Connection of a ball valve being generally ensured by a threading «BSP», water tight in the threads (threading of the conical tube, threading of the split coupling), these threads must fulfill the criteria of the standard NF E 03-004, itself conforms to ISO/R7. Nevertheless, the tapped lengths of the sleeves being often smaller than theoretical lengths ISO/R7, which the standard NF E 03-004 permits, it is essential to:

- Limit the threaded length of the tube,
- Use a product (PTFE ribbon or similar) ensuring connection water tightness,
- Check that the tube extremity does not butt against the shoulder of the seat (required clearance: 1mm minimum).

