



# RACCORDEMENT & PROTECTION RÉSEAUX

## NETWORK CONNECTION & PROTECTION

**JOINTS DE  
DÉMONTAGE**  
DISMANTLING JOINTS  
218 > 219

**ADAPTATEURS DE  
BRIDE**  
FLANGE ADAPTORS  
220 > 221

**RACCORDS  
COUPLINGS**  
221

**VENTOUSES**  
AIR RELEASE VALVES  
222 > 225

**PURGEURS**  
AIR VALVES  
226

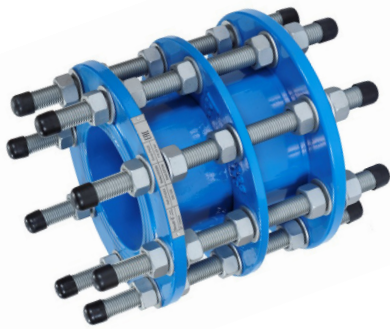
**SOUPAPES DE  
DÉCHARGE**  
QUICK RELIEF VALVES  
227

**SOUPAPES DE  
SÉCURITÉ**  
SAFETY VALVES  
228

**RÉDUCTEURS DE  
PRESSION | PRESSURE  
REDUCING VALVES**  
229

# JOINTS DE DÉMONTAGE

## DISMANTLING JOINTS



### Résistance à la corrosion

✓ Boulonnerie en acier CLASSE 4.8 ou 6.8 revêtement GEOMET 500® résistant à l'ambiance marine.

### Resistance to corrosion

✓ Bolts and nuts steel 4.8 or 6.8 GRADE with GEOMET 500® coating, resistant to marine atmosphere.



Les joints de démontage permettent le montage et le démontage de vannes de sectionnement entre 2 éléments fixes de canalisation.

*The dismantling joints allow valves to be mounted and dismantled between two fixed pieces of pipeline.*



Nos joints de démontage comportent l'ensemble des tirants sur chacune des pièces pour assurer un montage parfait. Ne nécessite pas d'ajout de boulonnerie.

**Ajustable en longueur, les opérations de maintenance sont facilitées !**

Our dismantling joints include all of the tie rods on each parts to ensure perfect assembly. No need to add hardware. Length adjustable, maintenance is easy!

### JT4203 | JT4243 | JT4253

Joint de démontage fonte ductile  
Ductile iron dismantling joint



### Fonte ductile | Ductile iron

DN		PN10		PN16		PN25	
mm	inch	Ref.	Kg	Ref.	Kg	Ref.	Kg
50	2"	voir / see PN16		JT4243-0050	9	-	-
65	2 1/2"			JT4243-0065	11	-	-
80	3"			JT4243-0080	15	-	-
100	4"			JT4243-0100	18	JT4253-0100	22
125	5"			JT4243-0125	27	JT4253-0125	30
150	6"			JT4243-0150	29	JT4253-0150	35
200	8"	JT4203-0200	35	JT4243-0200	39	JT4253-0200	51
250	10"	JT4203-0250	48	JT4243-0250	55	JT4253-0250	74
300	12"	JT4203-0300	53	JT4243-0300	69	JT4253-0300	91
350	14"	JT4203-0350	78	JT4243-0350	89	JT4253-0400	110
400	16"	JT4203-0400	104	JT4243-0400	115	JT4253-0500	178
450	18"	JT4203-0450	138	JT4243-0450	158	JT4253-0600	226
500	20"	JT4203-0500	140	JT4243-0500	198	JT4253-0700	233
600	24"	JT4203-0600	167	JT4243-0600	270	JT4253-0800	312
700	28"	JT4203-0700	235	JT4243-0700	296	JT4253-0900	408
800	32"	JT4203-0800	324	JT4243-0800	386	JT4253-0800	553
900	36"	JT4203-0900	380	JT4243-0900	456	JT4253-0900	700
1000	40"	JT4203-1000	481	JT4243-1000	582	JT4253-1000	930
1200	48"	JT4203-1200	526	JT4243-1200	740	JT4253-1200	1305
1400	56"	JT4203-1400	1250	JT4243-1400	1360	*	*
1500	60"	JT4203-1500	1450	JT4243-1500	1510	*	*
1600	64"	JT4203-1600	1550	JT4243-1600	1690	*	*
1800	72"	JT4203-1800	2350	JT4243-1800	2500	*	*
2000	80"	JT4203-2000	2650	JT4243-2000	2930	*	*



Résistant à l'ambiance marine  
Resistant to marine atmosphere



Corps : Fonte ductile EN-GJS-500-7 (GGG50)  
Joint : EPDM  
Tiges filetées :  
PN10/16 : Acier classe 4.8 revêtu GEOMET 500®  
PN25 : Acier classe 6.8 revêtu GEOMET 500®  
Température de service max : +4°C/+110°C  
Bouchon de protection sur chaque tirant

Body: Ductile iron EN-GJS-500-7 (GGG50)  
Sealing: EPDM  
Stud bolts:  
PN10/16: Steel 4.8 grade with GEOMET 500® coating  
PN25: Steel 6.8 grade with GEOMET 500® coating  
Max. working temperature: +4°C/+110°C  
Protection cap on each rod extremity

\*sur demande / on request



JT4203-EA | JT4243-EA | JT4253-EA

Fonte ductile | Ductile iron

Joint de démontage fonte ductile ACS  
Ductile iron dismantling joint ACS



NEW

**ACS** En cours / In progress



Corps : Fonte ductile EN-GJS-500-7 (GGG50)

Joint : EPDM ACS

Tiges filetées :

PN10/16 : Acier classe 4.8 revêtu GEOMET 500®

PN25 : Acier classe 6.8 revêtu GEOMET 500®

Température de service max : +4°C/-110°C

Bouchon de protection sur chaque tirant

Body: Ductile iron EN-GJS-500-7 (GGG50)

Sealing: EPDM ACS

Stud bolts:

PN10/16: Steel 4.8 grade with GEOMET 500® coating

PN25: Steel 6.8 grade with GEOMET 500® coating

Max. working temperature: +4°C/-110°C

Protection cap on each rod extremity

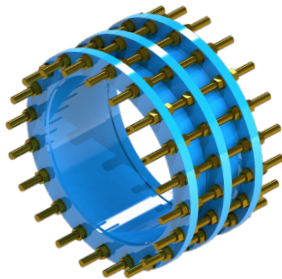
DN mm / inch	PN10		PN16		PN25	
	Ref.	Kg	Ref.	Kg	Ref.	Kg
50 2"	voir / see PN16		JT4243-EA0050	9	-	-
65 2"1/2			JT4243-EA0065	11	-	-
80 3"			JT4243-EA0080	15	-	-
100 4"			JT4243-EA0100	18	JT4253-EA0100	22
125 5"			JT4243-EA0125	27	JT4253-EA0125	30
150 6"			JT4243-EA0150	29	JT4253-EA0150	35
200 8"	JT4203-EA0200	35	JT4243-EA0200	39	JT4253-EA0200	51
250 10"	JT4203-EA0250	48	JT4243-EA0250	55	JT4253-EA0250	74
300 12"	JT4203-EA0300	53	JT4243-EA0300	69	JT4253-EA0300	91
350 14"	JT4203-EA0350	78	JT4243-EA0350	89	JT4253-EA0400	110
400 16"	JT4203-EA0400	104	JT4243-EA0400	115	JT4253-EA0500	178
450 18"	JT4203-EA0450	138	JT4243-EA0450	158	JT4253-EA0600	226
500 20"	JT4203-EA0500	140	JT4243-EA0500	198	JT4253-EA0700	233
600 24"	JT4203-EA0600	167	JT4243-EA0600	270	JT4253-EA0800	312
700 28"	JT4203-EA0700	235	JT4243-EA0700	296	JT4253-EA0900	408
800 32"	JT4203-EA0800	324	JT4243-EA0800	386	JT4253-EA0800	553
900 36"	JT4203-EA0900	380	JT4243-EA0900	456	JT4253-EA0900	700
1000 40"	JT4203-EA1000	481	JT4243-EA1000	582	*	*
1200 48"	JT4203-EA1200	526	JT4243-EA1200	740	*	*

\*sur demande / on request

JT5200 | JT5240 | JT5250 | JT5260

Acier | Steel

Joint de démontage acier  
Steel dismantling joint



Corps : Acier S-235JR

Joint : EPDM

Tiges filetées : Acier bichromaté 6.8

Température de service max : +4°C/-110°C

Body: Steel S-235JR

Sealing: EPDM

Stud bolts: Bichromated steel 6.8

Max. working temperature: +4°C/-110°C

DN mm / inch	PN10		PN16		PN25		PN40	
	Ref.	Kg	Ref.	Kg	Ref.	Kg	Ref.	Kg
50 2"	JT5200-0050	13	JT5240-0050	13	voir / see PN40		JT5260-0050	15
65 2"1/2	JT5200-0065	15	JT5240-0065	15			JT5260-0065	19
80 3"	JT5200-0080	21	JT5240-0080	21			JT5260-0080	24
100 4"	JT5200-0100	22	JT5240-0100	22			JT5260-0100	33
125 5"	JT5200-0125	28	JT5240-0125	28			JT5260-0125	46
150 6"	JT5200-0150	37	JT5240-0150	37			JT5260-0150	61
200 8"	JT5200-0200	53	JT5240-0200	60	JT5250-0200	73	JT5260-0200	99
250 10"	JT5200-0250	72	JT5240-0250	84	JT5250-0250	101	JT5260-0250	138
300 12"	JT5200-0300	81	JT5240-0300	99	JT5250-0300	132	JT5260-0300	192
350 14"	JT5200-0350	109	JT5240-0350	143	JT5250-0350	200	JT5260-0350	255
400 16"	JT5200-0400	150	JT5240-0400	170	JT5250-0400	243	JT5260-0400	359
450 18"	JT5200-0450	180	JT5240-0450	228	JT5250-0450	295	JT5260-0450	382
500 20"	JT5200-0500	206	JT5240-0500	276	JT5250-0500	344	JT5260-0500	466
600 24"	JT5200-0600	264	JT5240-0600	395	JT5250-0600	462	JT5260-0600	655
700 28"	JT5200-0700	329	JT5240-0700	428	JT5250-0700	627	JT5260-0700	874
800 32"	JT5200-0800	454	JT5240-0800	565	JT5250-0800	908	JT5260-0800	1300
900 36"	JT5200-0900	537	JT5240-0900	663	JT5250-0900	1220	JT5260-0900	1564
1000 40"	JT5200-1000	674	JT5240-1000	887	JT5250-1000	1374	JT5260-1000	1717
1200 48"	JT5200-1200	947	JT5240-1200	1447	JT5250-1200	1720	JT5260-1200	2150
1400 56"	JT5200-1400	1349	JT5240-1400	2027	JT5250-1400	2395	JT5260-1400	2765
1600 64"	JT5200-1600	1809	JT5240-1600	2642	JT5250-1600	3002	-	-
1800 72"	JT5200-1800	2023	JT5240-1800	2910	JT5250-1800	3792	-	-
2000 80"	JT5200-2000	2229	JT5240-2000	3264	JT5250-2000	4600	-	-

\* sur demande / on request



**ADAPTATEURS DE BRIDE  
FLANGE ADAPTORS**



**Notre gamme d'adaptateurs de bride autobutable, adaptateurs pour tubes PE, PVC, raccords union universels permettent l'assemblage mécanique d'équipement.**

**Our range of self-blocking flange adaptors, adaptors for PE/PVC tubes, and universal couplings allow assembly of equipment.**

- ✓ Boulonnerie Inox A2.
- ✓ Revêtement EPOXY poudre 250µm certifiée WRAS.
- ✓ Conforme à la norme ACS (en cours).
- ✓ Composant en contact avec le fluide (peinture et joint) WRAS.
- ✓ Conception double perçage PN10/PN16.
- ✓ Large plage d'utilisation.
- ✓ Nuts and bolts Stainless steel A2.
- ✓ 250µm WRAS certified powder epoxy coating.
- ✓ Conform to ACS standard (in progress).
- ✓ Components in contact with the fluid (paint and gasket): WRAS certified.
- ✓ Double-drilled design PN10/PN16.
- ✓ Large range of use.

**ADTUNIA**

**Autobutable | Lockable flange**

Adaptateur de bride en fonte ductile - Joint EPDM

Ductile iron flange adapter - EPDM gasket

**BIENTÔT DISPONIBLE  
COMING SOON**

**NEW**



**ACS** En cours / In progress



Construction : Fonte ductile EN-GJS-500-7 (GGG50)

Joint : EPDM

Boulonnerie : Inox A2

Raccordement : PN10/PN16

Pression max : 16 bar

**Autobutable** du DN80 au DN600

(La bride et le kit tirants ne sont pas fournis).

Construction: Ductile iron EN-GJS-500-7 (GGG50)

Gasket: EPDM

Nuts and bolts: Stainless steel A2

Connexion: PN10/PN16

Max pressure: 16 bar

**Lockable flange** DN80 to DN600

(The flange and the tie rod kit are not included).

DN		Ø tube (mm)	Kg	Ref.	Tube					
mm	inch				Fonte grise Cast Iron	Fonte ductile Ductile Iron	Fibro ciment imperial	Acier carbone Carbon steel	Acier Inox Stainless steel	PVC
40	1"1/2	48-60	3,2	ADTUNIA-0040	✓	✓	✓	✓	✓	✓
50	2"	59-72	3,9	ADTUNIA-0050	✓	✓	✓	✓	✓	✓
65	2"1/2	72-85	4,1	ADTUNIA-0065	✓	✓	✓	✓	✓	✓
80	3"	88-98	4,2	ADTUNIA-0080	✓	✓	✓	✓	✓	✓
100	4"	114-118	5,3	ADTUNIA-0100		✓		✓	✓	✓
125	5"	139-144	5,6	ADTUNIA-0125		✓		✓	✓	✓
150	6"	168-170	8,7	ADTUNIA-0150		✓		✓	✓	✓
200	8"	219-222	9	ADTUNIA-0200		✓		✓	✓	✓
250	10"	273-274	11,3	ADTUNIA-0250		✓		✓	✓	✓
300	12"	323-326	19,9	ADTUNIA-0300		✓		✓	✓	✓
350	14"	340-360	22,4	ADTUNIA-0350				✓	✓	✓
400	16"	390-410	28,5	ADTUNIA-0400				✓	✓	✓
450	18"	436-462	35	ADTUNIA-0450				✓	✓	✓
500	20"	500-508	70	ADTUNIA-0500				✓	✓	✓
600	24"	608-636	98,5	ADTUNIA-0600		✓		✓	✓	✓



**Pour tube fonte, inox, acier, PVC selon plage de tolérance.**  
For Cast iron, Stainless steel, Steel and PVC pipes according to the range.



**Autobutable : permet le montage d'une contre-bride avec ses tirants.**  
Lockable version allows a counterflange to be mounted with tie rods.



**S'adapte sur une vanne avec portée de joint métallique (montage avec VP à manchette déconseillé).**  
Adapted to valves with metallic gasket surfaces (mounting with a butterfly valve with a sleeve is advised against).

**ADTPEPVC | ADTPEPVCA**

Adaptateur de bride pour PE/PVC  
Flange adaptor for PE/PVC pipe

**BIENTÔT DISPONIBLE  
COMING SOON**

**NEW**



**ACS** En cours / In progress



Construction : Fonte ductile EN-GJS-500-7 (GGG50)  
Joint : EPDM  
Anneau d'adhérence : Laiton CuZn36P03  
Raccordement : PN10/PN16  
Pression max : 16 bar

Construction: Ductile iron EN-GJS-500-7 (GGG50)  
Gasket: EPDM  
Grip ring: Brass CuZn36P03  
Connexion: PN10/PN16  
Max pressure: 16 bar

**Pour tube PE, PVC  
For PE, PVC pipes**

DN		Ø tube (mm)	Kg	Ref.
mm	inch			
40	1 1/2	50	1,7	ADTPEPVC-0040
50	2"	63	1,8	ADTPEPVC-0050
65	2 1/2	75	2,4	ADTPEPVC-0065
80	3"	90	2,8	ADTPEPVC-0080
100	4"	110	4	ADTPEPVC-0100
125	5"	125	4,2	ADTPEPVC-0125
125	5"	140	4,2	ADTPEPVCA-0125
150	6"	160	6,5	ADTPEPVC-0150
200	8"	200	8,5	ADTPEPVC-0200
200	8"	225	8,5	ADTPEPVCA-0200
250	10"	250	12,5	ADTPEPVC-0250
300	12"	315	15	ADTPEPVC-0300
400	16"	400	25	ADTPEPVC-0400

**!** S'adapte sur une vanne avec portée de joint métallique (montage avec VP à manchette déconseillé).  
Adapted to valves with metallic gasket surfaces (mounting with a butterfly valve with a sleeve is advised against).

**RACCORDS  
COUPLINGS**

**UNIONUNIA | UNIONUNIB | UNIONUNIC**

Raccord union universel en fonte ductile  
Ductile iron universal coupling

**BIENTÔT DISPONIBLE  
COMING SOON**

**NEW**



**ACS** En cours / In progress



Construction : Fonte ductile EN-GJS-500-7 (GGG50)  
Joint : EPDM  
Boulonnerie : Inox A2  
Raccordement : PN10/PN16  
Pression max : 16 bar

Construction: Ductile iron EN-GJS-500-7 (GGG50)  
Gasket: EPDM  
Nuts and bolts: Stainless steel A2  
Connexion: PN10/PN16  
Max pressure: 16 bar

**Pour tube fonte, inox, acier, PVC.  
For cast iron, Stainless steel, Steel and PVC pipes.**

DN		Ø tube (mm)	Kg	Ref.
mm	inch			
40	1 1/2	48-60	2,4	UNIONUNIA-0040
50	2"	59-72	2,5	UNIONUNIA-0050
65	2 1/2	72-85	3,2	UNIONUNIA-0065
80	3"	88-103	4	UNIONUNIA-0080
100	4"	109-128	4,5	UNIONUNIA-0100
125	5"	138-154	6,1	UNIONUNIA-0125
150	6"	159-182	7	UNIONUNIA-0150
175	7"	192-210	8	UNIONUNIA-0175
200	8"	218-235	9,5	UNIONUNIA-0200
225	9"	250-267	12	UNIONUNIA-0225
225	9"	242-262	12	UNIONUNIB-0225
250	10"	272-289	14	UNIONUNIA-0250
300	12"	315-332	16	UNIONUNIA-0300
300	12"	322-339	16	UNIONUNIB-0300
300	12"	340-360	16	UNIONUNIC-0300
350	14"	374-391	23	UNIONUNIA-0350
350	14"	351-378	25	UNIONUNIB-0350
400	16"	390-410	28	UNIONUNIA-0400
400	16"	417-437	28	UNIONUNIB-0400
450	18"	480-500	32	UNIONUNIA-0450
450	18"	454-463	36	UNIONUNIB-0450
500	20"	500-533	39	UNIONUNIA-0500
600	24"	608-636	50	UNIONUNIA-0600

RAC./PROTEC. RÉSEAUX  
CONNEX./PROTECTION



**VENTOUSES**  
AIR RELEASE VALVES



Pour eau claire  
For clear water

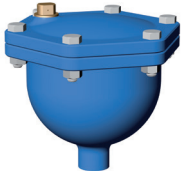


Les ventouses sécurisent le fonctionnement des pièces électromécaniques par l'évacuation (en phase de remplissage) ou l'admission d'air (en phase de vidange) dans les conduites.

The air release valves secure the operation of electromechanical pieces through either evacuation (during the filling phase) or air intake (during the emptying phase) in the piping.

**PVS4140S | PVS4150S** Simple effet taraudé (type purge d'air) | Threaded single-acting

Ventouse simple effet taraudée  
Threaded type single-acting air release valve



Corps : Fonte ductile ENGJS-400-15 (GGG40)  
Flotteur : ABS  
Bouchon : Plastique ABS  
Raccordement : Femelle BSP à visser  
Pression de service max : 16 bar ou 25 bar  
Température de service max : +80°C

Body: Ductile iron ENGJS-400-15 (GGG40)  
Ball: ABS  
Orifice Body: ABS plastic  
Connection: Threaded female BSP  
Max working pressure: 16 bar or 25 bar  
Max. working temperature: +80°C

DN		L (mm)	Kg	PN	Ref.
mm	inch				
25	1"	140	5	16	PVS4140S-0025
25	1"	140	5	25	PVS4150S-0025

**PVS4240S | PVS4250S** Simple effet à bride (type purge d'air) | Flanged single-acting

Ventouse simple effet à bride  
Flanged type single-acting air release valve



Corps : Fonte ductile ENGJS-400-15 (GGG40)  
Flotteur : ABS  
Bouchon : Plastique ABS  
Raccordement : Bride PN10/16 ou PN25  
Pression de service max : 16 bar  
Température de service max : +80°C

Body: Ductile iron ENGJS-400-15 (GGG40)  
Ball : ABS  
Orifice Body: ABS plastic  
Connection: Flanged PN10/16 or PN25  
Max working pressure: 16 bar  
Max. working temperature: +80°C

DN		L (mm)	Kg	PN	Ref.
mm	inch				
25	1"	140	6,1	16	PVS4240S-0025
				25	PVS4250S-0025
40 / 50 / 60 / 65	2"1/2	140	7,7	16	PVS4240S-4065
				25	PVS4250S-4065
80	3"	140	9	16	PVS4240S-0080
				25	PVS4250S-0080
100	4"	140	11	16	PVS4240S-0100
				25	PVS4250S-0100
150	6"	140	16	16	PVS4240S-0150
				25	PVS4250S-0150

**PVS4241S | PVS4251S** Simple effet à bride + robinet d'arrêt | Flanges single-acting + ball valve

Ventouse simple effet à bride + robinet d'arrêt  
Flanged type single-acting air release valve + ball valve



Corps : Fonte ductile ENGJS-400-15 (GGG40)  
Flotteur : ABS  
Bouchon : Plastique ABS  
Raccordement : Bride PN10/16 ou PN25  
Pression de service max : 16 bar  
Température de service max : +80°C

Body: Ductile iron ENGJS-400-15 (GGG40)  
Ball: ABS  
Orifice Body: ABS plastic  
Connection: Flanged PN10/16 or PN25  
Max working pressure: 16 bar  
Max. working temperature: +80°C

DN		L (mm)	Kg	PN	Ref.
mm	inch				
25	1"	140	6,4	16	PVS4241S-0025
				25	PVS4251S-0025
40 / 50 / 60 / 65	2"1/2	140	8	16	PVS4241S-4065
				25	PVS4251S-4065
80	3"	140	9,3	16	PVS4241S-0080
				25	PVS4251S-0080
100	4"	140	9,6	16	PVS4241S-0100
				25	PVS4251S-0100
150	6"	140	13,7	16	PVS4241S-0150



Sur les modèles PVS : fonction de dégazage en continu de petits débits  
For PVS models: continuous degassing function for small flows.



**PVD4240 | PVD4250 | PVD4260**

**Double effet à bride | Flanged double-acting**

Ventouse double effet à bride  
Flanged type double-acting air release valve



Corps : Fonte ductile  
ENGJS-400-15 (GGG40)  
Flotteur : Polypropylène  
Pression de service max :  
10 / 16 / 25 / 40 bar  
Température de service max :  
+80°C

Body: Ductile iron  
ENGJS-400-15 (GGG40)  
Ball: Polypropylene  
Max working pressure:  
10 / 16 / 25 / 40 bar  
Max. working temperature:  
+80°C

DN			PN10 / PN16		PN25		PN40	
mm	inch	L (mm)	Ref.	Kg	Ref.	Kg	Ref.	Kg
40	1 1/2	180	PVD4240-0040	10,5	PVD4250-0040	11	PVD4260-0040	11
50	2"	180	PVD4240-0050	10,5	PVD4250-0050	11	PVD4260-0050	11
65	2 1/2	180	PVD4240-0065	12	PVD4250-0065	12	PVD4260-0065	12
80	3"	180	PVD4240-0080	12	PVD4250-0080	14,5	PVD4260-0080	14,5
100	4"	265	PVD4240-0100	24	PVD4250-0100	24,2	PVD4260-0100	24,2
125	5"	265	PVD4240-0125	26	PVD4250-0125	27	PVD4260-0125	27
150	6"	265	PVD4240-0150	30	PVD4250-0150	31,5	PVD4260-0150	31,5
200	8"	345	PVD4240-0200	54	PVD4250-0200	56	PVD4260-0200	57



**2 Fonctions principales :**

- . Evacuation d'air à grand débit lors de la mise en eau
- . Admission d'air à grand débit en cas de vidange de la tuyauterie

**2 Main Functions:**

- . High volume air evacuation when water flow commences
- . High volume air intake in case of pipe emptying

**PVT4240 | PVT4250 | PVT4260**

**Triple effet à bride | Flanged triple-acting**

Ventouse triple effet à bride  
Flanged type triple-acting air release valve



Corps : Fonte ductile ENGJS-400-15 (GGG40)  
2 Flotteurs : Polypropylène  
Bouchon : Inox  
Pression de service max : 10 / 16 / 25 / 40 bar  
Température de service max : +80°C  
Double chambres

Body: Ductile iron ENGJS-400-15 (GGG40)  
2 Balls: Polypropylene  
Orifice Body: Stainless steel  
Max working pressure: 10 / 16 / 25 / 40 bar  
Max. working temperature: +80°C  
Double chamber



A partir du DN250  
From DN250

DN			PN10		PN16		PN25		PN40	
mm	inch	L (mm)	Ref.	Kg	Ref.	Kg	Ref.	Kg	Ref.	Kg
40	1 1/2	325	voir / see PN16		PVT4240-0040	17	PVT4250-0040	17	PVT4260-0040	17
50	2"	325			PVT4240-0050	17	PVT4250-0050	17	PVT4260-0050	17
65	2 1/2	325			PVT4240-0065	20	PVT4250-0065	21	PVT4260-0065	21
80	3"	325			PVT4240-0080	21	PVT4250-0080	22	PVT4260-0080	22
100	4"	370			PVT4240-0100	31	PVT4250-0100	34	PVT4260-0100	34
125	5"	370			PVT4240-0125	32	PVT4250-0125	35	PVT4260-0125	35
150	6"	370			PVT4240-0150	34	PVT4250-0150	37	PVT4260-0150	37
200	8"	370			PVT4200-0200	64	PVT4240-0200	64	PVT4250-0200	67
250	10"	633	PVT4200-0250	181	PVT4240-0250	181	PVT4250-0250	185	PVT4260-0250	190
300	12"	685	PVT4200-0300	197	PVT4240-0300	200	PVT4250-0300	205	PVT4260-0300	210
350	14"	880	PVT4200-0350	422	PVT4240-0350	425	PVT4250-0350	432	PVT4260-0350	440
400	16"	880	PVT4200-0400	840	PVT4240-0400	845	PVT4250-0400	940	PVT4260-0400	960
500	20"	1060	PVT4200-0500	1040	PVT4240-0500	1055	PVT4250-0500	1100	PVT4260-0500	1180



**3 Fonctions principales :**

- . Evacuation d'air à grand débit lors de la mise en eau
- . Admission d'air à grand débit en cas de vidange de la tuyauterie
- . Dégazage en continu des conduites en service

**3 Main Functions:**

- . High volume air evacuation when water flow commences
- . High volume air intake in case of pipe emptying
- . Continuous degassing



**PVTGD4200 | PVTGD4240**

**Triple effet à bride grand débit | High flow flanged triple-acting**

Ventouse grand débit triple effet avec vanne d'arrêt incorporée  
High flow triple-acting air release valve with incorporated shut-off valve



Corps : Fonte ductile ENGJS-400-15 (GGG40)  
Flotteur : Polyéthylène  
Bouchon : Bronze  
Température de service max : +80°C  
Pression de service max : 10 / 16 bar

Body: Ductile iron ENGJS-400-15 (GGG40)  
Ball: Polyethylene  
Orifice Body: Bronze  
Max. working temperature: +80°C  
Max working pressure: 10 / 16 bar

DN			PN10		PN16	
mm	inch	L (mm)	Ref.	Kg	Ref.	Kg
50	2"	460	PVTGD4200-0050	27	PVTGD4240-0050	*
65	2"1/2	460	PVTGD4200-0065	28	PVTGD4240-0065	*
80	3"	460	PVTGD4200-0080	29	PVTGD4240-0080	*
100	4"	530	PVTGD4200-0100	52	PVTGD4240-0100	*
125	5"	530	PVTGD4200-0125	53	PVTGD4240-0125	*
150	6"	530	PVTGD4200-0150	56	PVTGD4240-0150	*

\*sur demande / on request

**PVQ4240 | PVQ4250 | PVQ4260**

**Quadruple effet | Four-acting**

Ventouse simple chambre quadruple effet  
Single chamber, four-function air valve



Corps et couvercle : Fonte ductile ENGJS-400-15 (GGG40)  
Flotteur : Polyéthylène  
Visserie : Inox A2  
Revêtement : Epoxy  
Température de service max : -10 / +80°C

Body: Ductile iron ENGJS-400-15 (GGG40)  
Ball: Polyethylene  
Nuts and bolts: Stainless steel A2  
Epoxy coated  
Max. working temperature: -10 / +80°C

DN			PN10 ou / or PN16			PN25		PN40	
mm	inch	L (mm)	Ref.	PN	Kg	Ref.	Kg	Ref.	Kg
25	1"	105	PVQ4240-0025	16	8	PVQ4250-0025	8	PVQ4260-0025	8
40	1"1/2	*	PVQ4240-0040	16	*	PVQ4250-0040	*	PVQ4260-0040	*
50	2"	155	PVQ4240-0050	16	11	PVQ4250-0050	11	PVQ4260-0050	11
65	2"1/2	*	PVQ4240-0065	16	*	PVQ4250-0065	*	PVQ4260-0065	*
80	3"	200	PVQ4240-0080	16	19	PVQ4250-0080	37	PVQ4260-0080	37
100	4"	230	PVQ4240-0100	16	25	PVQ4250-0100	40	PVQ4260-0100	40
125	5"	*	PVQ4240-0125	16	*	PVQ4250-0125	*	PVQ4260-0125	*
150	6"	310	PVQ4240-0150	16	40	PVQ4250-0150	43	PVQ4260-0150	43
200	8"	420	PVQ4240-0200 PVQ4200-0200	16 10	90	PVQ4250-0200	96	PVQ4260-0200	96
250	10"	530	PVQ4240-0250 PVQ4200-0250	16 10	185	PVQ4250-0250	190	PVQ4260-0250	190
300	12"	580	PVQ4240-0300 PVQ4200-0300	16 10	200	PVQ4250-0300	210	PVQ4260-0300	210
350	14"	625	PVQ4240-0350 PVQ4200-0350	16 10	417	PVQ4250-0350	430	PVQ4260-0350	430

\* sur demande / on request

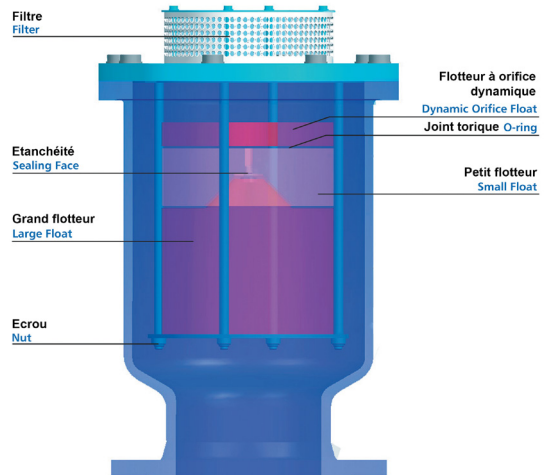


**4 Fonctions principales :**

- . Evacuation d'air à grand débit en phase de remplissage des conduites
- . Admission d'air à grand débit en cas de vidange des conduites
- . Dégazage en continu des conduites en service
- . Prévention des coups de bélier pendant le fonctionnement et le démarrage

**4 Main Functions:**

- . High volume air evacuation when water flow commences
- . High volume air intake in case of pipe emptying
- . Continuous degassing
- . Prevents water hammer during operation and startup



PVTE4246

Triple effet enterrée | Buried triple-acting

Ventouse triple effet enterrée  
Buried triple-acting air release valve



Corps : Fonte ductile  
ENGJS-400-15 (GGG40)  
Axe : Inox 420  
Manchette de protection : Inox 304  
Raccordement : Bride PN10/16  
Simple chambre.  
Equippée d'un flotteur thermoplastique  
Couvercle plastique  
Peut être enterrée sans chambre à vanne

Body: Ductile iron  
ENGJS-400-15 (GGG40)  
Shaft: Stainless Steel 420  
Flanged pipe: Stainless steel 304  
Connection: Flanged PN10/16  
Single chamber  
Thermoplastic air valve  
Plastic cap  
Can be buried without valve chamber

DN		H : 755 mm	H : 1 055 mm	H : 1 305 mm
mm	inch	Ref.	Ref.	Ref.
50	2"	PVTE4246-S0050	PVTE4246-M0050	PVTE4246-L0050
65	2"1/2	PVTE4246-S0065	PVTE4246-M0065	PVTE4246-L0065
80	3"	PVTE4246-S0080	PVTE4246-M0080	PVTE4246-L0080
100	4"	PVTE4246-S0100	PVTE4246-M0100	PVTE4246-L0100



3 Fonctions principales :

- . Evacuation d'air à grand débit en phase de remplissage des conduites
- . Admission d'air à grand débit en cas de vidange des conduites
- . Dégazage en continu des conduites en service

3 Main Functions:

- . High volume air evacuation when water flow commences
- . High volume air intake in case of pipe emptying
- . Continuous degassing

PVTU4240

Eaux usées | Wastewater

Ventouse triple effet pour eaux usées PN16  
Air release valve triple function for sewage PN16



Corps : Fonte ductile ENGJS-400-15 (GGG40)  
Pression de service max : 16 bar  
Flotteur, axe, boulonnerie : Inox  
Raccordement : Brides PN10 ou PN16  
Température de service max : +80°C  
Avec robinet de purge

Body: Ductile Iron ENGJS-400-15 (GGG40)  
Max working pressure: 16 bar  
Float, nuts and bolts, stem: Stainless steel  
Connection: Flanged PN10 or PN16  
Max working temperature: +80°C  
With flushing ball valve



Pour eaux usées  
For wastewater

DN		L (mm)	Kg	PN	Ref.
mm	inch				
50	2"	480	36	10/16	PVTU4240-0050
80	3"	480	37	10/16	PVTU4240-0080
100	4"	480	38	10/16	PVTU4240-0100
150	6"	480	40	10/16	PVTU4240-0150
200	8"	480	43	10	PVTU4200-0200
				16	PVTU4240-0200



**PURGEURS**  
AIR VALVES



Les purgeurs permettent d'évacuer l'air dans les réseaux.  
Air valves allow air to escape from networks.

**PSO5246 | PSO5206**

Purgeur sonique acier carbone PN10/16  
Sonic air valve carbon steel PN10/16



Matière : Acier carbone ST37  
Cylindre : Polyéthylène  
Tube : Inox 304  
Étanchéité : Joint EPDM  
Orifice : Laiton  
Raccordement : Bride PN10/16

Body: Carbon steel ST37  
Cylinder: Polyethylene  
Nozzle: Stainless steel 304  
Gasket: EPDM  
Orifice: Brass  
Connection: Flanged PN10/16

DN		L (mm)	Kg	PN	Ref.
mm	inch				
50	2"	650/950	9,5/11	10/16	PSO5246-0050
80	3"	650/950	14/16	10/16	PSO5246-0080
100	4"	750/100	18/21	10/16	PSO5246-0100
150	6"	810/1160	35/40	10/16	PSO5246-0150
200	8"	810/1160	58/64	10	PSO5206-0200 PSO5246-0200
250	10"	830/1160	80/90	10	PSO5206-0250 PSO5246-0250



Le purgeur sonique permet l'évacuation de l'air dans la conduite sous un débit contrôlé lors du remplissage en eau. Les coups de bélier sont limités en fin de purge du réseau.

Il s'installe en piquage sur la conduite avec une vanne d'isolement en amont pour permettre le contrôle et la maintenance. Les purgeurs soniques sont associés aux clapets d'entrée d'air pour assurer l'admission d'air en phase de vidange de la conduite.

The sonic air valve allows the evacuation of air in the pipe with a controlled flow during water filling. Water hammers are limited at the end of network purging. It should be installed on connections on the pipe with an isolation valve upstream to allow control and maintenance. Sonic air valves are combined with air intake check valves to ensure air intake when emptying of the pipe.

**CEA5245 | CEA5205**

Clapet d'entrée d'air acier carbone  
Carbon steel air inlet check valve



Corps : Acier carbone ST37  
Tige : Inox 304  
Palier de guidage : Bronze  
Siège : NBR  
Raccordement : A brides PN10/16  
Pression de service : 10/16 bar (voir tableau)

Body: Carbon Steel ST37  
Stem: Inox 304  
Bearing: Bronze  
Seat: NBR  
Connection: Flanged PN10/16  
Working pressure: 10/16 bar (see on the table)

DN		L (mm)	Kg	PN	Ref.
mm	inch				
50	2"	280	17	10/16	CEA5245-0050
80	3"	300	25	10/16	CEA5245-0080
100	4"	340	33	10/16	CEA5245-0100
150	6"	400	45	10/16	CEA5245-0150
200	8"	470	66	10	CEA5205-0200 CEA5245-0200
250	10"	500	90	10	CEA5205-0250 CEA5245-0250
300	12"	520	105	10	CEA5205-0300 CEA5245-0300

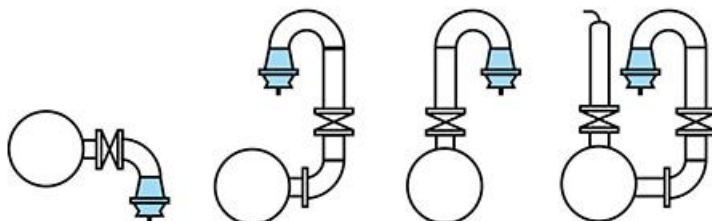


A monter sur coude ou col de cygne  
To mount on a goose neck



Permet l'entrée d'air à grand débit dans la conduite afin d'éviter une dépression en phase de vidange  
Allows a high-flow air intake into the pipe to prevent a vacuum from forming in the emptying phase

Types d'installations | Installation types





**SOUPAPES DE DÉCHARGE**  
**QUICK RELIEF VALVES**



Les soupapes sont des organes de sécurité régulièrement associées à une vanne à opercule caoutchouc pour permettre l'isolement et une maintenance aisée (chapitre VOC page 196).

Elles permettent d'évacuer la surpression en cas de coup de bélier.

Safety valves and steam traps are safety devices used with resilient seat gate valves to isolate the valve and help with maintenance (VOC chapter on page 196).

They evacuate over pressurization in the case of water hammer.

**SD5209 | SD5249 | SD5259 | SD5269**

Soupape de décharge anti-bélier acier

Steel quick relief valve anti-water hammer



Matière : Acier mécano-soudé  
Ressort : Acier  
Noix : Bronze  
Disc : Inox  
Étanchéité : Inox  
Boulonnerie : Inox  
Tarage sur demande  
Nous recommandons le tarage à une valeur de 10% au-dessus de la PS.

Material: Welded steel  
Spring: Steel  
Nut: Bronze  
Valve disc: Stainless steel  
Seal: Stainless steel  
Nuts and bolts: Stainless steel  
Set pressure on request  
We recommend calibrating 10% below the PS.



**Réglage facile sur site**  
**Easy on-site adjustment**

				PN10	PN16
DN		L (mm)	Kg	Ref.	Ref.
mm	inch				
50	2"	750	28	SD5209-0050	SD5249-0050
60	2"1/4	750	30	SD5209-0065	SD5249-0065
65	2"1/2				
80	3"	750	32	SD5209-0080	SD5249-0080
100	4"	750	33	SD5209-0100	SD5249-0100
125	5"	750	36	SD5209-0125	SD5249-0125
150	6"	850	71	SD5209-0150	SD5249-0150
200	8"	850	85	SD5209-0200	SD5249-0200
250	10"	*	*	SD5209-0250	SD5249-0250
300	12"	*	*	SD5209-0300	SD5249-0300

				PN25	PN40
DN		L (mm)	Kg	Ref.	Ref.
mm	inch				
50	2"	750	30	SD5259-0050	SD5269-0050
60	2"1/4	750	32	SD5259-0065	SD5269-0065
65	2"1/2				
80	3"	750	35	SD5259-0080	SD5269-0080
100	4"	750	40	SD5259-0100	SD5269-0100
125	5"	750	70	SD5259-0125	SD5269-0125
150	6"	850	110	SD5259-0150	SD5269-0150
200	8"	1 300	250	SD5259-0200	SD5269-0200
250	10"	*	*	SD5259-0250	SD5269-0250
300	12"	*	*	SD5259-0300	SD5269-0300

\* sur demande / on request



**SOUPAPES DE SÉCURITÉ**  
SAFETY VALVES



Les soupapes de sécurité protègent les installations contre les dommages d'une surpression du réseau. En cas de dépassement de la pression de tarage, la soupape laisse échapper le fluide jusqu'à ce que la pression redescende au niveau normal.

Safety valves protect installations against damage from network overpressure. In the event that the pressure goes over the setting, the valve allows fluid to escape until the pressure goes back to a normal level.

**SR2140**

**Pour air comprimé | For compressed air**

Soupape de sécurité à échappement libre mâle BSP

Male BSP free exhaust safety valve



Corps : Laiton  
Ressort : Acier  
Press max : 16 bar  
Étanchéité : PTFE  
Plage de réglage : 2 à 10 bar  
Température max de service : +80°C  
Raccordement : Mâle BSP

Soupape sans certificat (pré-tarée).  
Pour toute demande de tarage, nous consulter.

Body: Brass  
Spring: Steel  
Pressure max: 16 bar  
Tightness: PTFE  
Setting range: 2 to 10 bar  
Max temperature: +80°C  
Connection: Male BSP

Exhaust safety valve without set pressure.  
For any request, contact us.

DN		Kg	Ref.
mm	inch		
10	3/8"	0,11	SR2140-0010
15	1/2"	0,14	SR2140-0015
20	3/4"	0,32	SR2140-0020
25	1"	0,56	SR2140-0025
32	1"1/4	0,73	SR2140-0032
40	1"1/2	1,17	SR2140-0040
50	2"	1,62	SR2140-0050

**SR2141**

**Pour eau | For water**

Soupape de sécurité à échappement canalisé femelle BSP

Female BSP canalized exhaust safety valve



Corps : Laiton (DN 3/8" au DN 2")  
Bronze (DN 2"1/2 au DN 3")  
Ressort : Acier  
Press max : 16 bar  
Étanchéité : PTFE  
Plage de réglage : 2 à 12 bar  
Température max de service : +80°C  
Raccordement : Femelle BSP

Soupape sans certificat (pré-tarée).  
Pour toute demande de tarage, nous consulter.

Body: Brass (DN 3/8" to DN 2")  
Bronze (DN 2"1/2 to DN 3")  
Spring: Steel  
Pressure max: 16 bar  
Tightness: PTFE  
Setting range: 2 to 12 bar  
Max temperature: +80°C  
Connection: Female BSP

Exhaust safety valve without set pressure.  
For any demand, contact us.

DN		Kg	Ref.
mm	inch		
10	3/8"	0,37	SR2141-0010
15	1/2"	0,39	SR2141-0015
20	3/4"	0,63	SR2141-0020
25	1"	1,00	SR2141-0025
32	1"1/4	1,45	SR2141-0032
40	1"1/2	2,10	SR2141-0040
50	2"	3,25	SR2141-0050
60	2"1/2	5,50	SR2141-0065
80	3"	6,80	SR2141-0080

**SR2142**

**Pour vapeur - basse pression / basse T° | For steam - low pressure / low T°**

Soupape de sécurité à échappement canalisé femelle BSP avec levier de décharge

Female BSP canalized exhaust safety valve with discharge lever



Corps : Laiton  
Ressort : Acier  
Press max : 16 bar  
Étanchéité : PTFE  
Plage de réglage : 5 à 10 bar  
Température max de service : +110°C  
Raccordement : Femelle BSP

Soupape sans certificat (pré-tarée).  
Pour toute demande de tarage, nous consulter.

Body: Brass  
Spring: Steel  
Pressure max: 16 bar  
Tightness: PTFE  
Setting range: 5 to 10 bar  
Max temperature: +110°C  
Connection: Female BSP

Exhaust safety valve without set pressure.  
For any request, contact us.

DN		Kg	Ref.
mm	inch		
15	1/2"	0,40	SR2142-0015
20	3/4"	0,70	SR2142-0020
25	1"	1,00	SR2142-0025
32	1"1/4	1,60	SR2142-0032
40	1"1/2	2,20	SR2142-0040
50	2"	3,45	SR2142-0050

**SOUPAPES DE SURETÉ | SAFETY VALVES**



**Autres modèles sur demande**  
**Certificat 3.1 sur demande**  
**Other models on request**  
**3.1 certificate on request**





**RÉDUCTEURS DE PRESSION**  
PRESSURE REDUCING VALVES



**Les réducteurs de pression réduisent la pression de l'eau dans le but d'avoir une pression constante en aval.**  
Pressure reducing valves aim to reduce the water pressure in order to have a constant pressure downstream.

**DP1103M**

Réducteur de pression femelle BSP PN16\*  
Female BSP pressure reducing valve PN16\*

\*livré sans manomètre / pressure gauge not included



Corps : Laiton CW617N  
Chapeau : Laiton CW617N  
Bouchon : Laiton CW617N  
Obturateur : Laiton CW614N  
Tige : Laiton CW614N  
Joints : NBR  
Plage de réglage : 1 à 4 bar  
Température de service : +80°C  
Raccordement : Femelle BSP  
Taraufrage F1/4" pour manomètre

Body: Brass CW617N  
Bonnet: Brass CW617N  
Cap: Brass CW617N  
Shutter: Brass CW614N  
Stem: Brass CW614N  
Gasket: NBR  
Downstream pressure: 1 to 4 bar  
Working temperature: +80°C  
Connection: Female BSP  
Pressure gauge connection F1/4"

DN		L (mm)	Kg	Ref.
mm	inch			
15	1/2"	60	0,38	DP1103M-0015
20	3/4"	60	0,40	DP1103M-0020



**DP1103**

Réducteur de pression femelle BSP PN25\*  
Female BSP pressure reducing valve PN25\*

\*livré sans manomètre / pressure gauge not included



Corps : Laiton CW617N  
Chapeau : Laiton CW617N  
Bouchon : Laiton CW617N  
Obturateur : Laiton CW614N  
Siège : Inox 303  
Tige : Laiton CW614N  
Joints : NBR  
Plage de réglage : 1 à 6 bar  
Température de service : +80°C  
Raccordement : Femelle BSP  
Taraufrage F1/4" pour manomètre

Body: Brass CW617N  
Bonnet: Brass CW617N  
Cap: Brass CW617N  
Shutter: Brass CW614N  
Seat: Stainless steel 303  
Stem: Brass CW614N  
Gasket: NBR  
Downstream pressure: 1 to 6 bar  
Working temperature: +80°C  
Connection: Female BSP  
Pressure gauge connection F1/4"

DN		L (mm)	Kg	Ref.
mm	inch			
15	1/2"	77	0,66	DP1103-0015
20	3/4"	85	0,70	DP1103-0020
25	1"	91	1,20	DP1103-0025
32	1"1/4	118	2,28	DP1103-0032
40	1"1/2	126	2,17	DP1103-0040
50	2"	142	3,16	DP1103-0050



**DP1101**

Réducteur de pression femelle BSP PN40\*  
Female BSP pressure reducing valve PN40\*

\*livré sans manomètre / pressure gauge not included



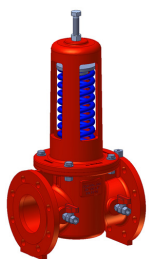
Corps : Laiton  
Chapeau : Laiton  
Joints : Nitrile  
Membrane : Acier inox  
Pression amont : 40 bar  
Plage de réglage :  
1/2" à 1" : 0,8 à 5,5 bar  
1"1/4 à 4" : 0,8 à 7 bar  
Température max : +80°C  
Raccordement : Femelle BSP  
Taraufrage F1/4" pour manomètre

Body: Brass  
Bonnet: Brass  
Gaskets: NBR  
Lining: Stainless steel  
Upstream pressure: 40 bar  
Downstream pressure:  
1/2" up to 1": 0,8 up to 5,5 bar  
1"1/4 up to 4": 0,8 up to 7 bar  
Temperature max: +80°C  
Connection: Female BSP  
Pressure gauge connection F1/4"

DN		L (mm)	Kg	Ref.
mm	inch			
15	1/2"	95	0,48	DP1101-0015
20	3/4"	95	0,50	DP1101-0020
25	1"	95	1,10	DP1101-0025
32	1"1/4	116	1,30	DP1101-0032
40	1"1/2	122	1,44	DP1101-0040
50	2"	126	1,60	DP1101-0050
65	2"1/2	180	1,92	DP1101-0065
80	3"	188	2,60	DP1101-0080
100	4"	202	3,40	DP1101-0100

**DP3240**

Réducteur de pression aval réglable à brides PN16  
Downstream flanged pressure reducing valve PN16



Corps et chapeau : Fonte ductile GGG40  
Joint : EPDM  
Siège : Acier inox AISI 316  
Ressort : Acier  
Pression amont : 16 bar  
Plage de réglage : 2 à 14 bar  
Température max : +60°C  
Raccordement : Brides PN16

Body & Bonnet: Ductile iron GGG40  
Gasket: EPDM  
Seat: Stainless steel AISI 316  
Spring: Steel  
Upstream pressure: 16 bar  
Downstream pressure: 2 to 14 bar  
Max temperature: +60°C  
Connection: Flanged PN16

DN		L (mm)	Kg	Ref.
mm	inch			
40/50	1"1/2 - 2"	230	13	DP3240-0050
65	2"1/2	240	18	DP3240-0065
80	3"	260	27	DP3240-0080
100	4"	280	45	DP3240-0100
125	5"	320	90	DP3240-0125
150	6"	350	100	DP3240-0150



**Piquage amont et aval en DN1/4" avec vanne de sectionnement à boisseau sphérique et 2 manomètres**  
**Upstream and downstream connections for DN1/4" with ball valve and 2 0/25-bar manometers.**