

ADAPTATEURS ET RACCORDS

ADAPTORS
AND COUPLINGS

Tecofi'

VALVE DESIGNER - FRANCE

ADAPTATEUR DE BRIDE AUTOBUTABLE LOCKABLE FLANGE ADAPTOR

Les adaptateurs de bride permettent le raccordement entre un tube à bout lisse et un appareil de robinetterie à bride. Il facilite le démontage et les opérations de maintenance.
*Flange adaptors allow a junction between a smooth ended tube and a flanged valve.
This type of device makes disassembly and maintenance of the pipework easier.*

NEW

EN STOCK!
IN STOCK!

APPLICATIONS

Usage général : Adaptateur de bride autobutable* pour tube **Fonte, Inox, Acier, PVC** (selon plages de tolérance).
General use: Lockable flange adaptor for **Cast Iron, Stainless steel, Steel and PVC** pipes (according to tolerance range).

Fluide : Eau chargée, eau claire, eau potable, air
Fluid: Waste water, clear water, potable water, air



CARACTÉRISTIQUES CHARACTERISTICS

Large gamme : Du DN40 au DN600 (sur stock, au-delà, nous consulter)
Corps : Fonte ductile EN-GJS-500-7 (GGG50) suivant la norme EN 14525
Boulonnerie : Inox AISI 304 (A2) + bouchons de protection
Pression de service maxi. : 16 bar
Raccordement : Double perçage à bride PN10/16 suivant la norme EN 1092-2

Range: Complete range from DN40 up to DN600 (in stock, above, on request)

Body: Ductile iron EN-GJS-500-7 (GGG50) according to EN 14525 standard

Nuts and bolts: Stainless steel AISI 304 (A2) + protective caps

Max. working pressure: 16 bar

Connection: Double-drilled flanges PN10/16 according to EN 1092-2 standard



ACS



| DN40 au / up to DN600 | |
|-----------------------|--------------|
| PN | Ref. |
| 10/16 | ADTUNIA-xxxx |



**AUTOBUTABLE (DU DN80 AU DN600)*
RACCORDEMENT PN10 ET PN16
LOCKABLE FLANGE ADAPTOR (DN80 TO DN600)*
CONNECTION PN10 AND PN16**

** La bride et le kit tirant ne sont pas fournis (nous consulter).
The flange and the tie rod kit are not included (on request).*

AVANTAGES ADVANTAGES

- ✓ Installation simple grâce à sa conception en double perçage PN10/16 par bride suivant EN 1092-2.
- ✓ Rattrapage de l'alignement grâce au mouvement angulaire.
- ✓ **Système autobutable du DN80 au DN600.**
- ✓ Composants  en contact avec le fluide : peinture et joint.
- ✓ Conforme **ACS** (Attestation de Conformité Sanitaire)
- ✓ Test d'étanchéité selon ISO 2531 et NF EN 14525 avec numéro de coulée sur le corps.
- ✓ Emballage carton unitaire jusqu'au DN300.
- ✓ Easy installation thanks to its PN10/16 flanged design according to EN 1092-2.
- ✓ Displacement adjustment thanks to its angular movement.
- ✓ **Lockable system from DN80 to DN600.**
- ✓  **components** in contact with the fluid: coating and gasket.
- ✓ Conform to **ACS** standard.
- ✓ Each product is tested according to ISO 2531 and NF EN 14525 with heat numbers identified on the body.
- ✓ Unit box packaging up to DN300.

ADAPTATEUR DE BRIDE AUTOBUTABLE LOCKABLE FLANGE ADAPTOR



CONCEPTION DESIGN FEATURES

ACS

CORPS EN FONTE DUCTILE EN-GJS-500-7 (GGG50) SUIVANT LA NORME EN 14525

Ductile iron EN-GJS-500-7 (GGG50) design according to EN 14525 standard.

REVÊTEMENT EPOXY

Résistance à la corrosion : peinture époxy poudre RAL 5015 cuite au four épaisseur 250µm certifiée WRAS

Corrosion resistant: powder epoxy coating RAL 5015, 250µm, WRAS certified.

JOINT EPDM COMPRIMÉ PAR CONTRE BRIDE

Joint EPDM suivant la norme NF EN 681-1.

Indice de dureté : 70 Shore.

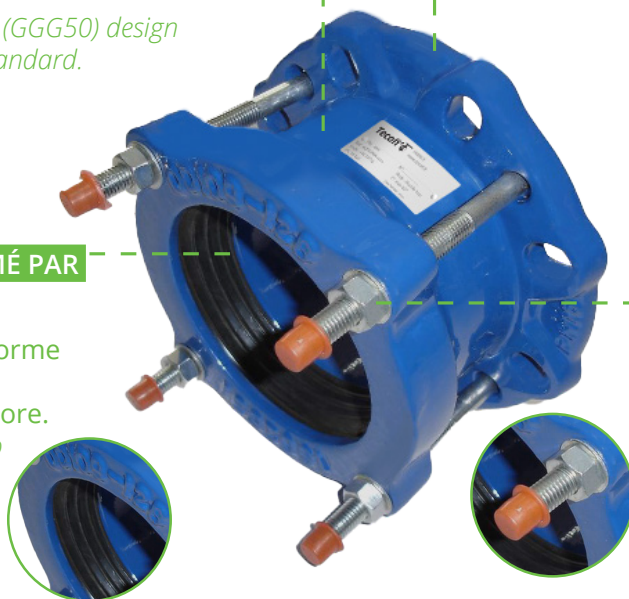
EPDM gasket according to NF EN 681-1 standard Shore hardness 70.

BOULONNERIE

Inox AISI 304 (A2)

Livré avec bouchons de protection.

Nuts and Bolts: Stainless steel AISI 304 (A2)
Delivered with protective caps.



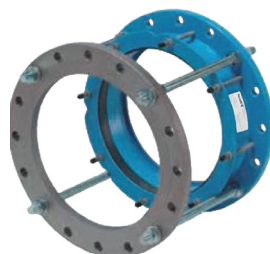
TYPE DE TUBE PAR Ø TUBE TYPE (Ø)

| DN | | Ø tube (mm) | Ref. | Mouvement angulaire possible Allow angular deflection | TUBE | | | | | |
|-----|-------|-------------|--------------|--|--------------------------|-------------------------------|--------------------------|-------------------------------|-------------------------------|-----|
| mm | inch | | | | Fonte grise Cast Iron | Fonte ductile Ductile Iron | Fibro ciment imperial | Acier carbone Carbon steel | Acier Inox Stainless steel | PVC |
| 40 | 1 1/2 | 48-60 | ADTUNIA-0040 | 3°30' | ✓ | ✓ | ✓ | ✓ | ✓ | ✓ |
| 50 | 2" | 59-72 | ADTUNIA-0050 | 3°30' | ✓ | ✓ | ✓ | ✓ | ✓ | ✓ |
| 65 | 2 1/2 | 72-85 | ADTUNIA-0065 | 3°30' | ✓ | ✓ | ✓ | ✓ | ✓ | ✓ |
| 80 | 3" | 88-98 | ADTUNIA-0080 | 3°30' | ✓ | ✓ | ✓ | ✓ | ✓ | ✓ |
| 100 | 4" | 114-118 | ADTUNIA-0100 | 3°30' | | ✓ | | ✓ | ✓ | ✓ |
| 125 | 5" | 139-144 | ADTUNIA-0125 | 3°30' | | ✓ | | ✓ | ✓ | ✓ |
| 150 | 6" | 168-170 | ADTUNIA-0150 | 3°30' | | ✓ | | ✓ | ✓ | ✓ |
| 200 | 8" | 219-222 | ADTUNIA-0200 | 3°30' | | ✓ | | ✓ | ✓ | ✓ |
| 250 | 10" | 273-274 | ADTUNIA-0250 | 3°30' | | ✓ | | ✓ | ✓ | ✓ |
| 300 | 12" | 323-326 | ADTUNIA-0300 | 3°30' | | ✓ | | ✓ | ✓ | ✓ |
| 350 | 14" | 340-360 | ADTUNIA-0350 | 2°30' | | | | ✓ | ✓ | ✓ |
| 400 | 16" | 390-410 | ADTUNIA-0400 | 2°30' | | | | ✓ | ✓ | ✓ |
| 450 | 18" | 436-462 | ADTUNIA-0450 | 2°30' | | | | ✓ | ✓ | ✓ |
| 500 | 20" | 500-508 | ADTUNIA-0500 | 2°30' | | | | ✓ | ✓ | ✓ |
| 600 | 24" | 608-636 | ADTUNIA-0600 | 2°30' | | ✓ | | ✓ | ✓ | ✓ |

VERSION AUTOBUTABLE LOCKABLE VERSION

L'adaptateur de bride autobutable permet le montage d'une contre-bride avec les tirants pour éviter le débouement des tubes non ancrés.

THE LOCKABLE VERSION allows a counterflange to be mounted with tie rods.



ADAPTATEUR DE BRIDE POUR PE/PVC

FLANGE ADAPTOR FOR PE/PVC

APPLICATIONS

Usage général : Adaptateur de bride pour tube **PP et PVC**.
General use: Quick Flange adaptor to join **PP and PVC** pipes.

Fluide : Eau chargée, eau claire, eau potable, air
Fluid: Waste water, clear water, potable water, air



EN STOCK !
IN STOCK!

CARACTÉRISTIQUES CHARACTERISTICS

Large gamme : Du DN40 au DN400 (sur stock, au-delà, nous consulter)

Corps : Fonte ductile EN-GJS-500-7 (GGG50) suivant la norme EN 1563

Revêtement époxy : Epoxy RAL 5015 cuite au four 250µm certifié WRAS

Joint : EPDM WRAS, 70 shore, suivant NF EN 681-1

Anneau d'adhérence : Laiton CuZn36Po3 permettant l'ancrage nécessaire pour tube PE

Pression de service maxi. : 16 bar

Raccordement : À bride PN10/16 suivant la norme EN 1092-2

Range: From DN40 up to DN400 (in stock, above, on request)

Body: Ductile iron EN-GJS-500-7 (GGG50) according to EN 1563 standard

Epoxy coating: RAL 5015 fusion bonded epoxy coating 250µm, WRAS certified

Gasket: EPDM WRAS, 70 Shore, according to NF EN 681-1 standard

Grip ring: Brass CuZn36Po3

Max. working pressure: 16 bar

Connection: Flanged PN10/16 according to EN 1092-2 standard



ACS

| DN40 au / up to DN400 | |
|-----------------------|---------------|
| PN | Ref. |
| 10/16 | ADTPEPVC-xxxx |

Pour les DN125 et DN200 le code varie en fonction du Ø du tube :
For DN125 and DN200, the code changes according to the Ø of the tube :

DN125 = Ø 125mm ADTPEPVC-xxxx; Ø 140mm ADTPEPVCA-xxxx

DN200 = Ø 200mm ADTPEPVC-xxxx; Ø 225mm ADTPEPVCA-xxxx



POUR TUBE PE/PVC
FOR PE/PVC PIPE



AVANTAGES ADVANTAGES

- ✓ Installation simple grâce à sa conception en double perçage PN10/16 par bride suivant EN 1092-2.
- ✓ Corps robuste et résistant à la corrosion.
- ✓ **Étanchéité assurée par le joint EPDM ACS**
- ✓ Composants  en contact avec le fluide : peinture et joint.
- ✓ Conforme **ACS** (Attestation de Conformité Sanitaire).
- ✓ Test d'étanchéité selon ISO 2531 et NF EN 14525 avec numéro de coulées sur le corps.
- ✓ Conception simple sans boulonnage.
- ✓ Easy installation thanks to its PN10/16 flanged design according to EN 1092-2.
- ✓ Robust and corrosion resistant body.
- ✓ Sealing ensured by the EPDM ACS gasket.
- ✓  **components** in contact with the fluid: coating and gasket.
- ✓ Conform to **ACS** standard.
- ✓ Each product tested according to ISO 2531 and NF EN 14525 with heat numbers identified on the body.
- ✓ Simple design without bolting.

RACCORD UNION UNIVERSEL

UNIVERSAL COUPLING

APPLICATIONS

Usage général : Raccord union pour tube **Fonte, Inox, Acier et PVC.**
General use: Universal coupling for Cast iron, Stainless steel, Steel and PVC pipes.

Fluide : Eau chargée, eau claire, eau potable, air
Fluid: Waste water, clear water, potable water, air



CARACTÉRISTIQUES CHARACTERISTICS

Large gamme : Du DN40 au DN600 (sur stock, au-delà, nous consulter)

Corps : Fonte ductile EN-GJS-500-7 conception suivant EN 14525

Revêtement epoxy : Epoxy RAL 5015 cuite au four 250µm certifiée WRAS

Joints : EPDM 70 shore, suivant la norme EN 681-1

Boulonnerie : Inox AISI 304 (A2) + bouchons de protection

Pression de service maxi. : 16 bar

Raccordement : Entre 2 tubes lisses de même diamètre

Range: From DN40 up to DN600 (in stock, above, on request)

Body: Ductile iron EN-GJS-500-7 according to EN 14525 standard

Epoxy coating: RAL 5015 fusion bonded epoxy coating 250µm, WRAS certified

Gaskets: EPDM 70 Shore, according to EN 681-1 standard


Nuts and bolts: Stainless steel AISI 304 (A2) + protective caps

Max. working pressure: 16 bar

Connection: Between 2 smooth tubes of the same diameter



AVANTAGES ADVANTAGES

- ✓ Installation simple grâce à sa conception suivant EN 14525.
- ✓ Composants  en contact avec le fluide : peinture et joints.
- ✓ Conforme **ACS** (Attestation de Conformité Sanitaire).
- ✓ *Easy installation thanks to its design according to EN 14525.*
- ✓ **WRAS components** in contact with the fluid: coating and gaskets.
- ✓ Conform to **ACS** standard.

LA QUALITÉ TECOFI

Fabricant français expert dans le domaine de l'eau, TECOFI vous propose des produits 100 % testés et répondant aux normes européennes et internationales.

Notre équipe R&D est à votre disposition pour étudier vos besoins et vos contraintes en adaptant nos produits à vos demandes spécifiques.

TECOFI QUALITY

French manufacturer, expert in the water field, TECOFI proposes valves that are 100% tested, and according to EU and international standards. Our R&D team is at your disposal to study your constraints, adapting our products to your specific needs.



Linked in
Suivez-nous sur
notre page
FOLLOW US!

Tous nos produits et
fiches techniques
sur notre site

Find all our products and
technical datasheets
on our website

www.tecofi.fr

Tecofi
VALVE DESIGNER - FRANCE

Siège social 69960 Corbas - France
Administratif & ventes 69740 Genas - France

T. +33 (0)4 72 79 05 79
F. +33 (0)4 78 90 19 19
WhatsApp Chat :
☎+33 623 898 706
✉ sales@tecofi.fr

NEW

EN STOCK!
IN STOCK!



ACS

| DN40 au / up to DN600 | |
|-----------------------|----------------|
| PN | Ref. |
| 10/16 | UNIONUNIA-xxxx |
| | UNIONUNIB-xxxx |
| | UNIONUNIC-xxxx |

Plage de réglage (mm) différente selon les versions.
Adjustment range (mm) is different depending on the version.