

VANNE À BOISSEAU SPHÉRIQUE

BALL VALVE

Tecofi'

VALVE DESIGNER - FRANCE

La nouvelle gamme de boisseaux sphériques **TECOFI passage intégral** améliore les performances de vos installations, offre simplicité de montage, réduction de maintenance et apporte la sécurité dont vous avez besoin. **L'étanchéité** est assurée grâce aux joints (PTFE ou chargé 15% verre selon le modèle) assurant un **couple de manœuvre optimum**. La **platine ISO** permet le montage d'actionneurs.

The new range of **TECOFI full-bore ball valves** improves the performance of your installations. The valves are easily mounted, reduce maintenance and give you the security that you need. The **gaskets ensure sealing** (PTFE or 15% glass reinforced (PTFE) depending on the model), providing **optimal operating torque**. The **ISO mounting plate** allows easy actuator mounting.

ACIER INOXYDABLE | STAINLESS STEEL

NEW

GAMME COMPLÈTE EN STOCK ! COMPLETE RANGE IN STOCK!



Modèle 2 pièces
2-piece model



Modèle 3 pièces
3-piece model



Modèle à brides
Flanged model

APPLICATION

APPLICATION

La gamme de boisseaux sphériques en acier inoxydable est la **solution pour les environnements exigeants** : industries chimiques, industries pétrochimiques et installations hydrauliques.

The range of **TECOFI Stainless steel ball valves** is the **solution for demanding environments**: chemical, petrochemical industries and hydraulic installations.



Ces vannes assurent une **sécurité optimale** en fonctionnement.

They ensure **optimum operational safety**.

Fluides: eau, hydrocarbures, fluides agressifs, produits chimiques, gaz.

Fluids: water, oil, abrasive fluids, chemicals, gas.



PASSAGE INTÉGRAL
FULL BORE



AXE INÉJECTABLE
ANTI-BLOWOUT STEM



SYSTÈME ANTISTATIQUE
ANTISTATIC SYSTEM



POIGNÉE CADENASSABLE
LOCKABLE HANDLE



PLATINE DE MOTORISATION
ISO MOUNTING PLATE



CONCEPTION MODÈLE 2 PIÈCES 2-PIECE MODEL DESIGN FEATURES

TIGE EN ACIER INOXYDABLE AISI 316 / CF8M

Bonne résistance à la corrosion.
Axe inéjectable équipé d'un système antistatique (voir p.5).

Stainless steel AISI 316/CF8M Stem

Good resistance to corrosion.
Anti-blowout stem with antistatic system (see p. 5).



Col rallongé : offre un espace suffisant entre la platine de motorisation et le corps : accès aisé pour le montage d'actionneur.

Elongated neck: provides enough space between the iso plate and the body to ease actuator mounting.

PLATINE ISO 5211

Permet le montage d'actionneurs pneumatiques et électriques.

ISO 5211 mounting plate

Allows mounting of pneumatic and electric actuators.

JOINTS D'ÉTANCHÉITÉ

EN R-PTFE (15% VERRE)

Limitation du fluage et des frottements.
Réduction du couple de manœuvre.

R-PTFE (15% glass) gasket

Limits creep and friction.
Reduces operating torque.



CORPS EN 2 PARTIES

EN ACIER INOXYDABLE AISI 316 / CF8M

Permettant un passage intégral.
Fonderie en cire perdue procurant un aspect lisse.

2-piece body in Stainless steel AISI 316/CF8M

Full bore. Lost-wax casting creates a smooth appearance.

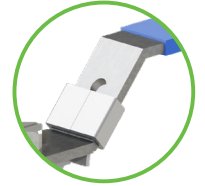
POIGNÉE CADENASSABLE

EN ACIER INOXYDABLE AISI 304

Plus de sécurité. Manchon polymère, manipulation aisée et confortable.

Lockable Stainless steel AISI 304 handle

More security. Polymer sleeve for eased and comfortable handling.



GARNITURE DE TIGE EN PTFE

Garantit l'étanchéité de la tige grâce au presse-étoupe. Équipée de deux rondelles ressort, elle permet de rattraper le jeu au niveau du presse-étoupe.

Stem packing in PTFE

The packing gland guarantees stem sealing. Equipped with two Belleville washers which make up the slack in the packing gland.

JOINT TORIQUE D'AXE EN VITON

Résistant à de hautes températures.
Bonne compatibilité avec différents types de fluides.

Stem o-ring in Viton

Resistant to high temperatures. Compatible with different types of fluids.



SPHÈRE FLOTTANTE

EN ACIER INOXYDABLE AISI 316 / CF8M

Sphère polie miroir pleine et usinée avec précision. Bon équilibre de la pression, pour une durée de vie prolongée et étanchéité à 100%.

Floating sphere in SS AISI 316/CF8M

Mirror-polished sphere machined with precision. Good pressure balance for a long-lasting operating life and 100% watertight.



EN STOCK / IN STOCK DN1/4" - DN4"

Connection	Ref
BSP	BSM6179-02PVxxxx
NPT	BSM6779-02PVxxxx

CARACTÉRISTIQUES

CHARACTERISTICS

Modèle **sans maintenance** et **robuste aux chocs**

No maintenance required and resistant to shocks

Pression de service : **69 bar** (DN1/4" au DN1"1/2)
63 bar (DN2" au DN4") (voir courbe T°/Pression FT)

Working pressure: 69 bar (DN 1/4" to DN 1" 1/2)

63 bar (DN 2" to DN 4")

(see T°/pressure curve on the datasheet)

Température de service : **-25°C/+180°C**

Working temperature: -25°C/+180°C

Conforme à la norme **ATEX II 2 GD C T2**

Complies with standard ATEX II 2 GD C T2

Embase normalisée ISO 5211 permettant le montage d'actionneurs

ISO 5211 standardized top flange for actuator connection





CONCEPTION MODÈLE 3 PIÈCES 3-PIECE MODEL DESIGN FEATURES

TIGE EN ACIER INOXYDABLE AISI 316 / CF8M

Bonne résistance à la corrosion.
Axe inéjectable équipé d'un système antistatique (voir p.5).

Stainless steel AISI 316/CF8M stem

Good resistance to corrosion.
Anti-blowout stem with antistatic system (see p. 5).

PLATINE ISO 5211

Permet le montage d'actionneurs pneumatiques et électriques.

ISO 5211 Mounting Plate

Allows mounting of pneumatic and electric actuators.

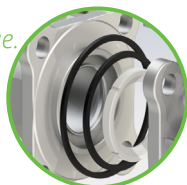
JOINTS D'ÉTANCHÉITÉ

EN R-PTFE (15% VERRE)

Limitation du fluage et des frottements.
Réduction du couple de manœuvre.

R-PTFE (15% glass) Gasket

Limits creep and friction.
Reduces operating torque.



CORPS EN 3 PARTIES

EN ACIER INOXYDABLE A351 / CF8M

Bonne résistance à la corrosion. Fonderie en cire perdue procurant un aspect lisse.

3-piece stainless steel A351/CF8M body

Good resistance to corrosion.
Lost-wax casting creates a smooth appearance.



POIGNÉE CADENASSABLE

EN ACIER INOXYDABLE AISI 304

Sécurise la vanne de toute manœuvre inopinée.
Manchon polymère, manipulation rapide et confortable.

Lockable stainless steel AISI 304 handle

Secures the valve from all accidental handling.
Polymer sleeve for quick and comfortable handling.



GARNITURE DE TIGE EN PTFE

Garantit l'étanchéité de la tige grâce au presse-étoupe. Équipée de deux rondelles ressort, elle permet de rattraper le jeu au niveau du presse-étoupe.

Stem packing in PTFE

The packing gland guarantees stem sealing.
Equipped with two Belleville washers which make up the slack in the packing gland.

JOINT TORIQUE EN VITON

Résistant à de hautes températures.
Bonne compatibilité avec différents types de fluides.

Stem o-ring in Viton

Resistant to high t°. Compatible with different types of fluids.

SPHÈRE FLOTTANTE

EN ACIER INOXYDABLE AISI 316 / CF8M

Sphère polie miroir pleine et usinée avec précision. Bon équilibre de la pression, pour une durée de vie prolongée et étanchéité à 100%

Floating sphere in SS AISI 316/CF8M

Mirror-polished sphere machined with precision.
Good pressure balance for a long-lasting operating life and 100% watertight.

EN STOCK / IN STOCK DN1/4" - DN4"

Connection	Ref
BSP	BSE6189-02PVxxxx
NPT	BSE6789-02PVxxxx
BW	BSE6989-02PVxxxx
SW	BSE6389-02PVxxxx

CARACTÉRISTIQUES

CHARACTERISTICS

Modèle **sans maintenance** et **robuste aux chocs**

No maintenance required and resistant to shocks

Pression de service : **140 bar**

(voir la courbe de T°/Pression sur la FT)

Working pressure: 140 bar

(see T°/Pressure curve on the datasheet)

Température de service : **-25°C/+180°C**

Working temperature: -25°C/+180°C

Conforme à la norme **Ex** **ATEX II 2 GD C T2** et **Sécurité feu API 607.**

Complies with standard ATEX II 2 GD C T2 and Fire Test API 607

Embase normalisée ISO 5211 permettant le montage d'actionneurs

ISO 5211 standardized top flange for actuator connection





CONCEPTION MODÈLE 2 PIÈCES À BRIDES SPLIT BODY DESIGN FEATURES

TIGE EN ACIER INOXYDABLE AISI 316 / CF8M

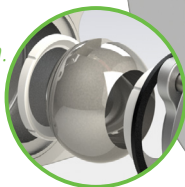
Bonne résistance à la corrosion.
Axe inéjectable équipé d'un système antistatique (voir p.5).
Stainless steel AISI 316/CF8M Stem
Good resistance to corrosion.
Anti-blowout stem with antistatic system (see p. 5).

PLATINE ISO 5211

Permet le montage d'actionneurs pneumatiques et électriques.
ISO 5211 Mounting Plate
Allows mounting of pneumatic and electric actuators.

JOINTS D'ÉTANCHÉITÉ EN PTFE

Limitation du fluage et des frottements. Réduction du couple de manœuvre.
PTFE gasket
Limits creep and friction.
Reduces operating torque.



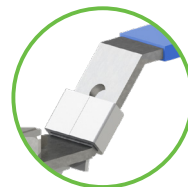
CORPS EN 2 PARTIES EN ACIER INOXYDABLE A351 / CF8M

Bonne résistance à la corrosion. Fonderie en cire perdue procurant un aspect lisse.
2-piece body in stainless steel A351/CF8M
Good resistance to corrosion. Lost-wax casting creates smooth appearance.



POIGNÉE CADENASSABLE EN ACIER INOXYDABLE AISI 304

Sécurise la vanne de toute manœuvre inopinée. Manchon polymère, manipulation rapide et confortable.
Lockable SS AISI 304 handle
Secures the valve from all accidental handling. Polymer sleeve for quick and comfortable handling.



JOINT TORIQUE EN VITON

Résistant à de hautes températures. Bonne compatibilité avec différents types de fluides.
Stem o-ring in Viton
Resistant to high t°. Compatible with different types of fluids.



GARNITURE DE TIGE EN GRAPHITE

Garantit l'étanchéité de la tige grâce au presse-étoupe. Équipée de deux rondelles ressort, elle permet de rattraper le jeu au niveau du presse-étoupe.
Graphite packing gland
The packing gland guarantees stem sealing. Equipped with two Belleville washers which make up the slack in the packing gland.

SPHÈRE FLOTTANTE EN ACIER INOXYDABLE AISI 316

Sphère pleine et usinée avec précision. Bon équilibre de la pression, pour une durée de vie prolongée et étanchéité à 100%.
Floating sphere in SS AISI 316
Mirror-polished sphere machined with precision.

EN STOCK / IN STOCK DN1/2" - DN8"

Connection	Ref
À brides / Flanged ISO PN10/16/25/40	BSD6249-02PVxxx
À brides / Flanged ASA 150	BSD6239-02PVxxx

CARACTÉRISTIQUES

CHARACTERISTICS

Modèle **sans maintenance** et **robuste aux chocs**
No maintenance required and resistant to shocks

Pression de service : Working Pressure:
40 bar jusqu'au / up to DN50
16 bar DN65 au / to DN200
20 bar DN15 au / to DN200
en raccordement / with ASA 150 connection
(voir la courbe de T°/Pression sur la FT)
(see T°/Pressure curve on the datasheet)

Température de service : -25°C/+180°C
Working temperature: -25°C/+180°C

Conforme à la norme **ATEX II 2 GD C T2** et **Sécurité feu API 607**
Complies with standard ATEX II 2 GD C T2 and Fire Test API 607

Face-à-face selon ASME B16.10
Face-to-face according to ASME B16.10

Embase normalisée ISO 5211 permettant le montage d'actionneurs
ISO 5211 standardized upper flange for actuator connection





AVANTAGES ADVANTAGES

CONSTRUCTION EN ACIER INOXYDABLE

- ✓ Excellente durabilité
- ✓ Étanchéité de l'axe par bague PTFE (ou graphite selon le modèle) et joints Viton
- ✓ Faible couple de manœuvre
- ✓ Presse étoupe avec rattrapage de jeu pour maintenance réduite
- ✓ Certifié sécurité feu API 607

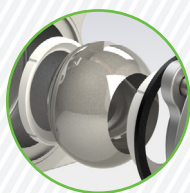
STAINLESS STEEL DESIGN

- ✓ Excellent durability
- ✓ Stem sealing with a PTFE ring (or graphite depending on the model) and Viton gaskets
- ✓ Low operating torque
- ✓ Packing gland that makes up slack to reduce maintenance
- ✓ Certified API 607 fire test

SYSTÈME ANTISTATIQUE

ANTISTATIC SYSTEM

- 1 Les **mouvements de rotation** provoquent des **frictions** entre les différents matériaux qui vont contribuer à charger en **électricité statique** les composants internes du robinet à boisseau sphérique.
Rotational movement creates friction between the different materials that contribute to charging the ball valve's internal components with static electricity.



Sphère flottante maintenue sur des sièges en PTFE chargé verre
The floating sphere is kept in place on its glass-reinforced PTFE seats



Mouvement transmis par l'arbre en acier inoxydable AISI 316
Movement transmitted by the stainless steel AISI 316 stem

- 2 Si l'électricité statique est amenée à se décharger lors des manœuvres, un incendie pourrait se déclencher à l'intérieur de la conduite.
If the static electricity is able to discharge during operation, a fire could start inside the pipeline.

- 3 Afin d'éviter tout risque de transfert d'électrons d'une pièce interne vers une autre, la construction des vannes à boisseau sphérique TECOFI en acier inoxydable certifiés **sécurité feu API 607** permet de maintenir **une continuité électrique** sur l'ensemble des pièces constitutives :
In order to avoid any risk of electron transfer from one internal part to another, the TECOFI ball valve design in stainless steel is certified API 607 fire test to maintain electrical continuity for all of the components:



Bille implantée entre l'axe et la sphère dans un logement libre équipé d'un ressort
Ball placed between the stem and the sphere in an open housing with a spring.



Bagues en graphite de structure en feuillet aux propriétés anti-friction.
Graphite rings with anti-friction flake structure.

TESTS ET NORMES

STANDARDS & TESTS

Conception Design	Suivant la norme EN12516-1/-2	<i>According to standard EN12516-1/-2</i>
Raccordement Connection	BSP/NPT suivant la norme ISO 7-1	<i>BSP/NPT according to the standard ISO 7-1</i>
	BW suivant la norme ASME B16.25	<i>BW according to the standard ASME B16.25</i>
	SW suivant la norme ASME B16.11	<i>SW according to the standard ASME B16.11</i>
	À brides PN10/16/25/40 suivant la norme EN1092-1	<i>Flanged PN10/16/25/40 according to standard EN1092-1</i>
	À brides ASA150 suivant la norme B16.5	<i>Flanged ASA 150 according to the standard B16.5</i>
Essais Tests	Essais hydrauliques réalisés suivant la norme EN12266-1 Essais corps 1,5 x PN / Essai siège 1,1 x PN Taux de fuite A (aucune fuite au niveau de l'obturateur)	<i>Hydraulic tests according to the standard EN12266-1</i> <i>Body test 1.5 x PN / Seat test 1.1 x PN</i> <i>Leak rate A (no leak at the obturator)</i>



MOTORISATIONS ET ACCESSOIRES MOTORIZATION AND ACCESSORIES

ACTIONNEURS ACTUATORS



Vérin double effet N03
N03 double acting
pneumatic actuator



Vérin simple effet N07
N07 single acting
pneumatic actuator



Moteur TECOFI monophasé
230V et triphasé 400V N24/N04*
Single-phase 230V and
three-phase 400V TECOFI motor
N24/N04*



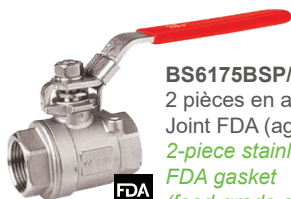
Moteur AUMA monophasé 230V
et triphasé 400V U24/U04*
Single-phase 230V and
three-phase 400V AUMA motor
U24/U04*



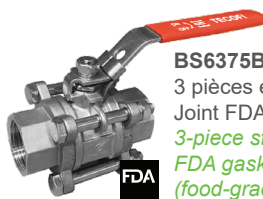
Moteur BERNARD monophasé
230V et triphasé 400V B24/B04*
Single-phase 230V and
three-phase 400V BERNARD
motor B24/B04*

*Autres tensions disponibles sur demande
*Other voltages available upon request

AUTRES PRODUITS DISPONIBLES OTHER AVAILABLE PRODUCTS



BS6175BSP/NPT
2 pièces en acier inoxydable
Joint FDA (agrément alimentaire)
2-piece stainless steel
FDA gasket
(food-grade approval)



BS6375BSP/NPT/SW/BW
3 pièces en acier inoxydable
Joint FDA (agrément alimentaire)
3-piece stainless steel
FDA gasket
(food-grade approval)



BS6245
Wafer trous taraudés
Flanged

COMPLÉMENTS DE GAMME ADDITIONAL PRODUCTS



CA6179 (BSP) | CA6779 (NPT)
CA6979 (BW) | CA6379 (SW)
Clapet 3 pièces en acier inoxydable
Montage toutes positions
3-piece stainless steel check valve
All mounting positions



F6169 (BSP) | F6769 (NPT)
Filtre à tamis Y en acier inoxydable
Y-type stainless steel strainer

LA QUALITÉ TECOFI

Fabricant français expert dans la robinetterie, TECOFI vous propose des produits 100% testés et répondant aux normes européennes et internationales.

Notre équipe R&D est à votre disposition pour étudier vos besoins et vos contraintes en adaptant nos produits à vos demandes spécifiques.

TECOFI QUALITY

French manufacturer and expert in the valve industry, TECOFI offers valves that are 100% tested and designed according to EU and international standards. Our R&D team is at your disposal to study your constraints, adapting our products to your specific needs.



Linked
Suivez-nous sur
notre page

Follow us!

Tous nos produits et
fiches techniques
sur notre site.

Find all of our product and
technical datasheets on our
website.

www.tecofi.fr

Tecofi
VALVE DESIGNER - FRANCE

Siège social 69960 Corbas - France
Administratif & ventes 69740 Genas - France

T. +33 (0)4 72 79 05 79
F. +33 (0)4 78 90 19 19
WhatsApp Chat :
☎+33 623 898 706
✉ sales@tecofi.fr