

Ref. : VPI 4449-02 pas

Rev. : D

Datum : 16/10/2019

Seite : 1/1

ABSPERRKLAPPE MIT HANDHEBEL UND RASTE

VPI 4449-02

ISO 9001
BUREAU VERITAS
Certification



EAC

Tecofi'
VALVE DESIGNER - FRANCE



EINSATZ

Für gasförmige und wässrige Fluide.
Nicht geeignet für Dampfanwendungen.

MERKMALE

Ausführung nach BS EN 593.
Beidseitig dichtend.
Flexible Manschette, die perfekt an die Gehäuseform angepasst ist
Sorgt für ein niedriges Drehmoment.
Zweiteilige Achse garantiert einen geringen Druckverlust.
Profilierte Klappenscheiben, in der Stärke reduziert und am Rand bearbeitet für eine gleichmäßige Betätigungskraft
Genormte Grundplatte ISO 5211.

WERKSTOFFE

14	1	Griff	
13	1	Niet	Aluminium
12	1	Typenschild	Inox 304
11	2	Sicherungsringe	65Mn
10	1	Dichtung	Kunststoff
9	1	Lager	Edelstahl 201 + F4
8	2	O-Ring	NBR
7	1	Staubschutz	NBR
6	1	Ausblussicherung	Edelstahl 201
5	1	Untere Welle	Edelstahl 420
4	1	Obere Welle	Edelstahl 420
3	1	Dichtungsmanschette	EPDM CH
2	1	Klappenscheibe	Edelstahl CF8M
1	1	Gehäuse	Sphäroguss EN-GJS-500-7
Pos.	Anz.	Beschreibung	Werkstoff

MAßE

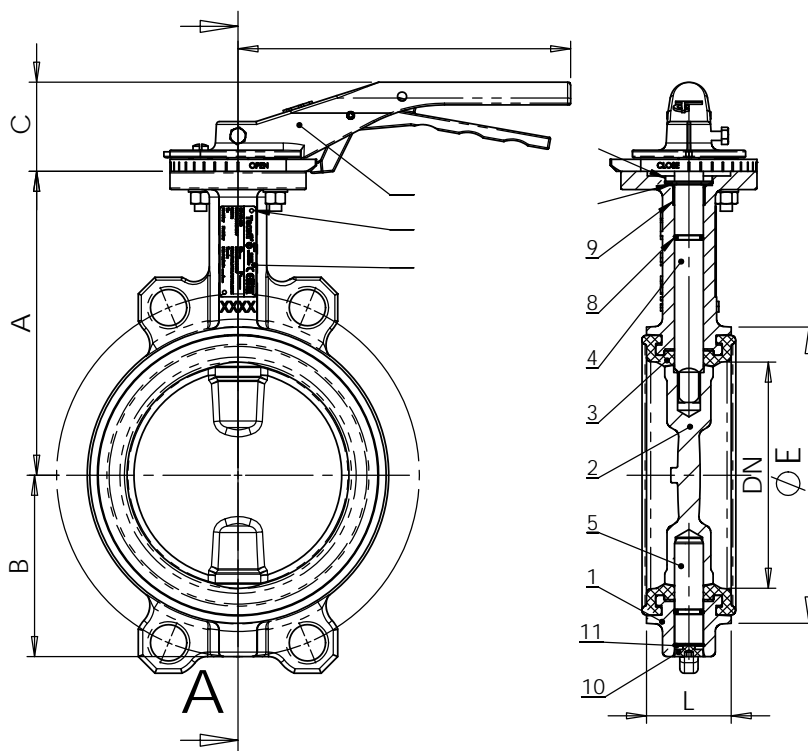
DN		A	B	C	D	ØE	L	Gewicht (kg)
mm	inch							
40 *	1 1/2	135	52	52,5	180	75	32,5	2
50	2"	140	60	52,5	180	84,5	42,5	2,4
65	2 1/2	150	70	52,5	180	104,5	45,5	3,05
80	3"	156	91,6	52,5	180	123,5	45,5	3,6
100	4"	169	90	52,5	180	139,5	51,5	4,4
125	5"	190	105	52,5	220	169,5	55,5	6,4
150	6"	200	120	52,5	220	196	55,5	8,1
200	8"	224	158	65	450	247	59,5	14,2
250	10"	265	197	65	450	304	67,5	21,3
300	12"	303	230	65	450	358	77,5	28,2

BETRIEBSBEDINGUNGEN

Maximaler Betriebsdruck : 16 bar.
Betriebstemperatur : -15°C / +130°C.
Kurzfristige Spitzentemperatur: -30°C / +150°C

Manschettenerkstoff	Betriebstemperatur	Kurzfristige Spitzentemperaturen
EPDM	+4°C / +110°C	-20°C / +130°C
EPDM Blanc	+4°C / +110°C	-20°C / +130°C
CSM (Type Hypalon®)	+4°C / +80°C	-20°C / +110°C
FPM (Type Viton®)	-10°C / +170°C	-20°C / +200°C
Silicone	-20°C / +170°C	-40°C / +200°C
Nitrile (NBR)	-10°C / +80°C	-20°C / +90°C

** Maximaler Spitzenwert = Grenztemperatur von Klappenbeschichtung Epoxy; max. Tempertur +150°C.



AGREMENTAGREMENT ET NORMES ET NORMES

Fabrication répondant aux exigences de la Directive Européenne 2014/68/UE «Équipements sous pression» : module H.
Écartement suivant la norme NF EN 558 série 20, ISO 5752 série 20, DIN 3202.
Montage entre brides PN 10 / PN 16, suivant les normes: EN1092-2, BS450, AISI B16.1-5. Adaptable entre brides ASME B16.5 Classe 150 et JIS 10K.
Pression d'essai suivant les normes EN 12266-1, DIN 3230, BS 6755 et ISO 5208 :
Corps: 24 bar
Siège: 17.6 bar

TECOFI France - 83, Rue Marcel Mérieux 69960 Corbas - France
Tél. +33 (0)4 72 79 05 79 - Fax +33 (0)4 78 90 19 19 / +33 (0)4 72 79 05 79
Adresses e-mail: sales@tecofi.fr; tecofi@tecofi.fr / site web: www.tecofi.fr