

**TECWAT
ARBRE SEC
DRY SHAFT
TECWAT**

Tecofi'
VALVE DESIGNER - FRANCE

VANNE À PAPILLON DOUBLE EXCENTRATION A BRIDES : TECWAT
DOUBLE ECCENTRIC FLANGED TYPE BUTTERFLY VALVE: TECWAT

APPLICATIONS

APPLICATION

Les vannes à papillon de type TECWAT sont destinées à être utilisées dans les **circuits de transfert de fluides** type : réseaux d'eau, stations de pompage, barrages, usines de production et sites industriels.

*TECWAT type butterfly valves are intended to be used in **fluid transfer circuits** such as: water networks, pumping stations, dams, and industrial sites.*

Fluide : eau brute, claire, potable
Fluid: raw, clear, potable water



GAMME COMPLÈTE

COMPLETE RANGE

Gamme : DN 80 au DN 1600 (EN558, série 14)

Notre gamme est équipée en standard d'un **réducteur mécanique** à commande par volant avec **indice de protection IP67**. Ce réducteur mécanique est également équipé d'un **indicateur de position** d'ouverture/fermeture et possède une **bride suivant ISO5210** pour permettre le montage aisé d'actionneurs électriques multitours.

Range: DN 80 up to DN 1600 (EN558, series 14)

*Our range is equipped with an **IP67 mechanical gearbox** and an **open/closed position indicator** as a standard, with an **ISO5210 flange** to easily mount a multi-turn electric actuator.*

La corrosion étant à l'origine de phénomènes de grippage, notre conception permet de **protéger les parties en mouvement rotatif de tout contact avec le fluide** (chemisage en aluminium bronze et joints d'étanchéité de type torique). Notre fabrication suit scrupuleusement les caractéristiques et procédures énoncées dans les normes **EN1074-1 et EN1074-2**.

*Corrosion is the source of jams. Our design protects the **rotating pieces in contact with the fluid** (aluminum-bronze lining and O-ring seals). Our production scrupulously follows the characteristics and procedures stated in the standards **EN1074-1 and EN1074-2**.*

DN80 au / up to DN1600

PN	Ref.
10	VP4208-08EPxxxx
16	VP4248-08EPxxxx

PN25/40, nous consulter
PN25/40 on request



GRANDE RÉSISTANCE À LA CORROSION
HIGH RESISTANCE TO CORROSION



EN STOCK
JUSQU'AU DN 1000
AVEC SON JOINT
DE DÉMONTAGE !

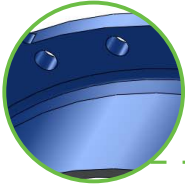
IN STOCK
UP TO DN 1000!
DISMANTLING JOINT INCLUDED



CONCEPTION DESIGN FEATURES

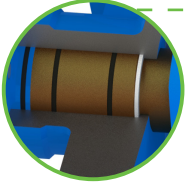
CORPS ET PAPILLON FONTE DUCTILE EN-GJS-500-7 (GGG50)*

Ductile iron EN-GJS-500-7 body
and disc (GGG50)*



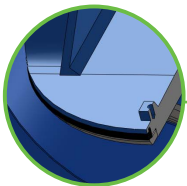
PALIER ALUMINIUM BRONZE

Améliore la rotation
et évite tout phénomène
de grippage de l'arbre
Aluminium bronze bearing:
improves shaft rotation



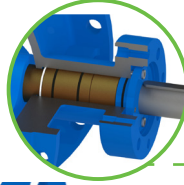
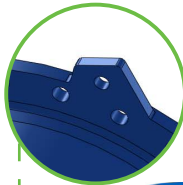
JOINT DE SIÈGE EPDM

Maintenu par une frette en Inox 304
resserrable qui permet de comprimer le
joint et de le changer sans démontage
du papillon : maintenance aisée et
durée de vie augmentée
The EPDM seat gasket: held in place by a
304 stainless steel ring. No disassembly
required to change the seal.



ANNEAUX DE LEVAGE

Montage facilité et sécurisé
Lifting eyes: secured and eased
installation



ARBRE EN ACIER INOXYDABLE 420

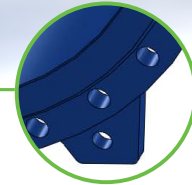
Les arbres sont en Acier Inoxydable à base de 13%
de chrome qui garantit une grande résistance
mécanique. Couplés avec les paliers aluminium
bronze, la conception de type arbre sec est assurée !
The thirteen percent chrome SS 420 shaft guarantees
high mechanical resistance.
Coupled with aluminum-bronze bearings, the dry shaft
type design is ensured!

RÉDUCTEUR À VOLANT AVEC PLATINE DE MOTORISATION IP67

Manual gearbox
IP67 with
handwheel and
ISO top flange for
actuator connection

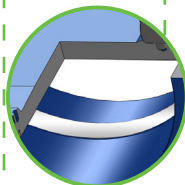
PIEDS D'APPUI

Stabilité garantie
Support feet: Guaranteed stability



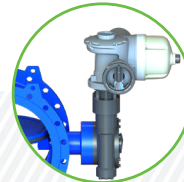
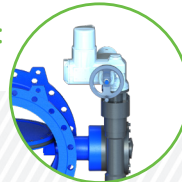
SIÈGE INOX 304

Haute résistance à la corrosion.
Faible rugosité de la surface.
Matériau inerte.
Stainless steel 304 seat: High resistance
to corrosion. Low surface roughness.
Inert material.



DN80-150 : siège ajusté
mécaniquement
Built-in seat
DN200-1600 : siège soudé
Welded seat

Autres types de commandes possibles :
Other operating systems available:



CARACTÉRISTIQUES CHARACTERISTICS

Revêtement par poudre époxy cuite au four
mini 250 µm RAL 5015
Oven-baked epoxy powder coating,
min. thickness 250µm RAL5015

Indice de protection du réducteur IP 67
Gearbox protection class IP 67

Papillon à double excentration
Double eccentric disc

Fermeture **sens horaire** standard (option anti-horaire possible)
Gearbox clockwise to close as standard (counterclockwise option possible)

Embase normalisée ISO 5210 permettant le montage
d'actionneurs
ISO 5210 standardized upper flange for actuator
connection

Conforme aux agréments WRAS et ACS pour eau potable
Complies with WRAS and ACS agreements



* Autres nuances sur demande
* Other material on request



AVANTAGES ADVANTAGES

- ✓ **Avantage de la double excentration** : le joint de siège n'est pas en contact avec le corps lors de ses mouvements mais uniquement en position fermeture sur son siège conique en inox et les couples de manœuvre sont diminués.
- ✓ **The advantage of the double eccentric disc**: the seat gasket is not in contact with the body during operation but only when in the fully closed position on its conical stainless steel seat.

CONSTRUCTION ROBUSTE

- ✓ Corps en fonte ductile EN-GJS-500-7 (GGG50)
- ✓ Joint d'étanchéité EPDM remplaçable
- ✓ Siège soudé en acier inoxydable 304 à partir du DN200 (en dessous, siège emmanché à froid)
- ✓ Boulonnerie de maintien de frette inox (A2, 304)
- ✓ Revêtement époxy 250µm
- ✓ Réducteur IP67 en standard (option IP68)

UTILISATION SIMPLIFIÉE

- ✓ Sans entretien grâce aux paliers auto-lubrifiés
- ✓ Faible perte de charge grâce au papillon profilé pour améliorer l'écoulement du fluide
- ✓ Couple de manœuvre réduit
- ✓ Papillon à double excentration permettant une parfaite étanchéité et une résistance à de fortes pressions

100% ÉTANCHE

- ✓ Étanchéité bidirectionnelle avec sens d'écoulement préférentiel (indiqué par une flèche sur le corps)
- ✓ Arbres chemisés pour un meilleur coefficient de friction avec bagues d'étanchéité afin d'éviter tout contact du fluide sur les parties en mouvement qui pourraient être sensibles à des phénomènes de corrosion

TESTS ET NORMES

- ✓ Essais hydrauliques réalisés suivant la norme EN12266-1
Essais corps : 1,5 x PN / Essai siège : 1,1 x PN
- ✓ Conception suivant la norme NF EN 593
- ✓ **Raccordement par bride PN10 ou PN16 suivant normes EN1092-2 / ISO7005-2**

ROBUST DESIGN

- ✓ Ductile iron body EN-GJS-500-7 (GGG50)
- ✓ Replaceable EPDM seal
- ✓ SS 304 welded seat from DN200 (smaller DN, seat built in)
- ✓ Retaining bolts in stainless steel (A2,304)
- ✓ Epoxy coating 250µm
- ✓ IP67 manual gearbox (IP68 option)

EASY TO USE

- ✓ Self-lubricated bearings: maintenance free
- ✓ Low pressure drop due to special disc design to improve the flow
- ✓ Reduced operating torque
- ✓ Double eccentric disc: perfect sealing and resistance to high pressures

100% WATERTIGHT

- ✓ Bidirectional sealing with preferential flow direction (indicated with an arrow on the body)
- ✓ Shafts with aluminum bronze bearing for a better friction coefficient and with sealing rings to prevent all contact between the fluid and the moving parts that could be susceptible to corrosion

STANDARDS & TESTS

- ✓ Hydraulic tests according to standard EN12266-1
Body test: 1,5 x PN / Seat test: 1,1 x PN
- ✓ Design according to standard NF EN 593
- ✓ **Flanged connection ISO PN10 or PN16 according to standards EN1092-2 / ISO7005-2**

LA QUALITÉ TECOFI

Fabricant français expert dans le domaine de l'eau, TECOFI vous propose des produits 100% testés et répondant aux normes européennes et internationales.

Notre équipe R&D est à votre disposition pour étudier vos besoins et vos contraintes en adaptant nos produits à vos demandes spécifiques.

TECOFI QUALITY

French manufacturer and an expert in the water field, TECOFI offers valves that are 100% tested and designed according to EU and international standards. Our R&D team is at your disposal to study your constraints, adapting our products to your specific needs.



Linked in
Suivez-nous sur
notre page

Follow us !

Tous nos produits et
fiches techniques
sur notre site

Find all of our product and
technical datasheets on our
website.

www.tecofi.fr



Siège social 69960 Corbas - France
Administratif & ventes 69740 Genas - France

T. +33 (0)4 72 79 05 79
F. +33 (0)4 78 90 19 19
WhatsApp Chat :
☎+33 623 898 706
✉ sales@tecofi.fr