

Ref. : VPI 4648-N03.pas

Rev. : Initial

Date : 28/02/2019

Page : 1/1

ABSPERRKLAPPE MIT PNEUMATISCHEN ANTRIEB DOPPELTWIRKEND

VPI 4648-N03



EINSATZ

Für gasförmige und wässrige Fluide
Nicht geeignet für Dampfanwendungen.

MERKMALE

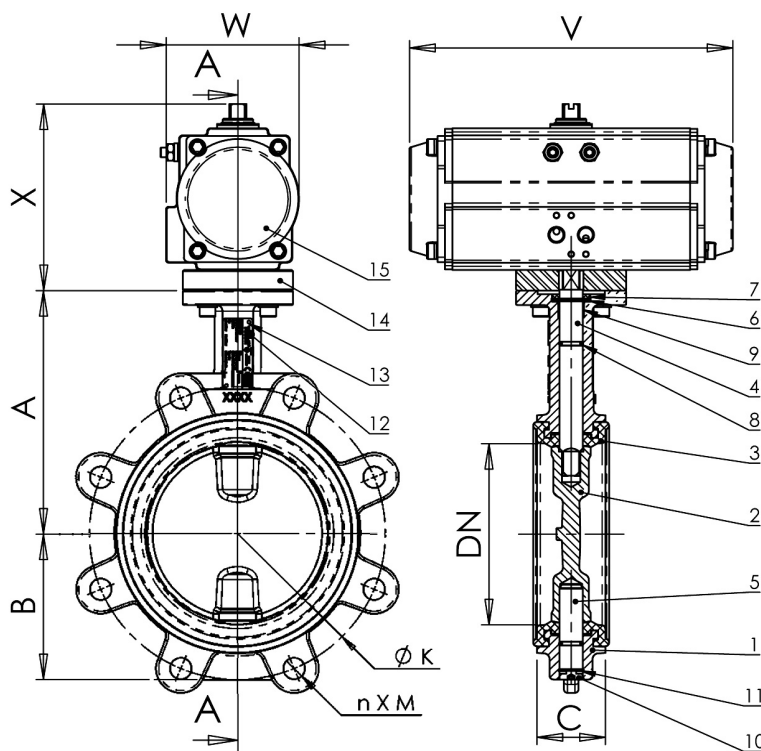
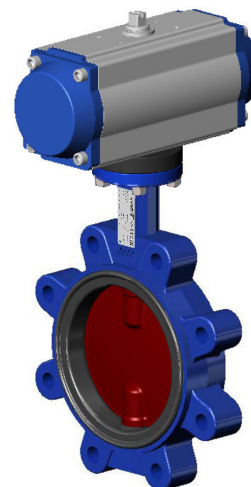
Ausführung nach BS EN 593. Beidseitig dichtend.
Flexible Manschette, die perfekt an die Gehäuseform angepasst ist
sorgt für ein niedriges Drehmoment.
Zweiteilige Achse garantiert einen geringen Druckverlust.
Profilierte Klappenscheiben, in der Stärke reduziert und am Rand bearbeitet
für eine gleichmäßige Betätigungskraft.
Genormte Grundplatte ISO 5211.

WERKSTOFFE

15	1	Pneumatischer Schwenkantrieb	
14	1	Brücke	Aluminium
13	1	Nieten	Aluminium
12	1	Typenschild	Inox 304
11	2	Sicherungsringe	65Mn
10	1	Abdichtung	Kunststoff
9	1	Lager	Inox 201 + F4
8	2	O-Ring	NBR
7	1	Staubschutz	NBR
6	1	Ausblasseicherung	Inox 201
5	1	Untere Achse	Inox 420
4	1	Obere Achse	Inox 420
3	1	Manchette	EPDM CH
2	1	Klappenscheibe	Sphäroguss EN-GJS-500-7
1	1	Gehäuse	Sphäroguss EN-GJS-500-7
Pos.	Anzahl	Beschreibung	Werkstoff

MAßE

DN		A	B	C	ØK	nxM	Antriebs Typ	V	W	X	Gewicht (kg)
mm	inch										
40	1 1/2"	135	52	33	110	4-M16	TDA052	146	67,5	112	3,5
50	2"	140	60	43	125	4-M16	TDA052	146	67,5	112	4,1
65	2 1/2"	150	70	46	145	4-M16	TDA063	169	80,5	128	5,4
80	3"	156	86	46	160	8-M16	TDA063	169	80,5	128	6,5
100	4"	169	90	52	180	8-M16	TDA083	210	97	146	8,7
125	5"	190	105	56	210	8-M16	TDA083	210	97	146	12,2
150	6"	200	120	56	240	8-M20	TDA092	264	103	154	14,8
200	8"	224	158	60	295	8-M20	TDA125	302	135	207	28,4
250	10"	265	197	68	350	12-M20	TDA140	398	142	224	40,2
300	12"	303	230	78	400	12-M20	TDA160	456	161	249	56,4



Einsatz bei einem ΔP max < 10 bar und Druckluftversorgung für den Antrieb 6 bar.

BETRIEBSBEDINGUNGEN

Maximaler Betriebsdruck: 16 bar.
Betriebstemperatur: -15 ° C / + 130 ° C
Kurzfristige Spitzentemperatur: -30 ° C / + 150 ° C

Manschettenwerkstoff	Betriebstemperatur	Kurzfristige Spitzentemperaturen
EPDM	+ 4 ° C / + 110 ° C	- 20 ° C / +130 ° C
EPDM Blanc	+ 4 ° C / + 110 ° C	- 20 ° C / +130 ° C
CSM (Type Hypalon®)	+ 4 ° C / +80 ° C	- 20 ° C / +110 ° C
FPM (Type Viton®) **	- 10 ° C / +150 ° C	- 20 ° C / +150 ° C
Silicone **	- 20 ° C / +150 ° C	- 40 ° C / +150 ° C
Nitrile (NBR)	- 10 ° C / +80 ° C	- 20 ° C / +90 ° C

** Maximaler Spitzenwert = Grenztemperatur von Klappenbeschichtung Epoxy; max. Tempertur +150°C

ZULASSUNG UND NORMEN

Entsprechend den Anforderungen der europäischen Richtlinie 2014/68 / EU "Druckgeräte": Modul H.
Flanschmaße PN10 / 16 von DN40 bis DN150 und PN10 Serie 20, DIN 3202.
Flanschmaße PN10 / 16 von DN40 bis DN150 und PN10 von DN200 bis DN300 gemäß den Normen: EN1092-2, BS450, AISI B16.1-5.
Prüfdruck nach EN 12266-1
DIN 3230, BS 6755 und ISO 5208:
Gehäuse: 24 bar
Max. Druck an der Manschette: 17,6 bar

TECOFI France - 83, Rue Marcel Mérioux 69960 Corbas - France
Tél. +33 (0)4 72 79 05 79 - Fax +33 (0)4 78 90 19 19 / +33 (0)4 72 79 05 79
Adresses e-mail: sales@tecofi.fr; tecofi@tecofi.fr / site web: www.tecofi.fr