

Ref. : VPI 4648-08
 Rev. : Initial
 Date : 28/02/2019
 Page : 1/1

ABSPERRKLAPPE MIT HANDRAD UND GETRIEBE

VPI 4648-08

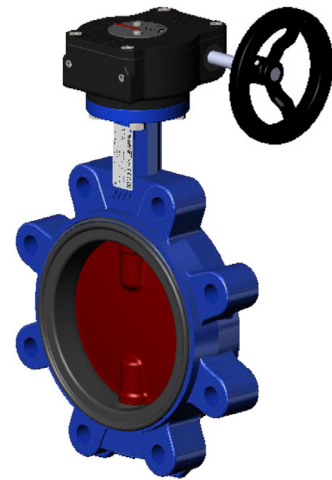


EINSATZ

Für gasförmige und wässrige Fluide
 Nicht geeignet für Dampfanwendungen.

MERKMALE

Ausführung nach BS EN 593. Beidseitig dichtend.
 Flexible Manschette, die perfekt an die Gehäuseform angepasst ist sorgt für ein niedriges Drehmoment. Zweiteilige Achse garantiert einen geringen Druckverlust. Profilierte Klappenscheiben, in der Stärke reduziert und am Rand bearbeitet für eine gleichmäßige Betätigungskraft.
 Genormte Grundplatte ISO 5211.

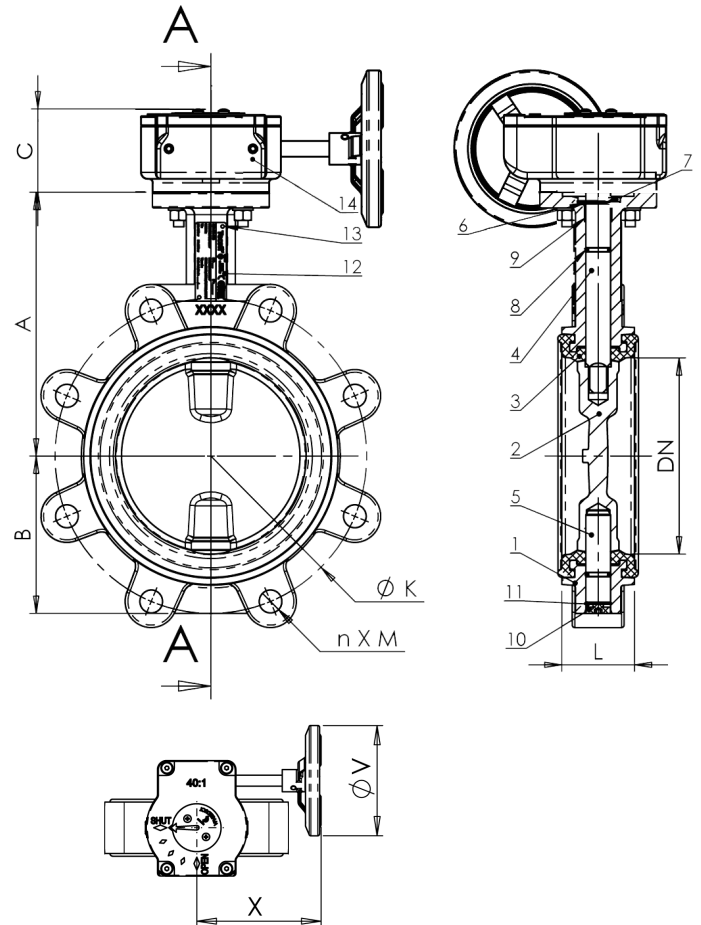


WERKSTOFFE

14	1	Getriebe	
13	1	Niet	Aluminium
12	1	Typenschild	Inox 304
11	2	Sicherungsringe	65Mn
10	1	Dichtung	Kunststoff
9	1	Lager	Inox 201 + F4
8	2	O-Ring	NBR
7	1	Staubschutz	NBR
6	1	Ausblasseicherung	Inox 201
5	1	Untere Welle	Inox 420
4	1	Obere Welle	Inox 420
3	1	Dichtungsmanschette	EPDM CH
2	1	Klappenscheibe	Sphäroguss EN-GJS-500-7
1	1	Gehäuse	Sphäroguss EN-GJS-500-7
Pos.	Anzahl	Beschreibung	Werkstoff

MAßE

DN		A	B	C	X	ØV	ØK	nxM	L	Gewicht (kg)
mm	inch									
40	1 1/2	135	52	64	131,5	120	110	4-M16	32,5	4,93
50	2"	140	60	64	131,5	120	125	4-M16	42,5	5,53
65	2 1/2	150	70	64	131,5	120	145	4-M16	45,5	6,1
80	3"	156	91,6	64	131,5	120	160	8-M16	45,5	7,3
100	4"	169	90	64	131,5	120	180	8-M16	51,5	8,4
125	5"	190	105	64	131,5	120	210	8-M16	55,5	11,8
150	6"	200	120	64	131,5	120	240	8-M20	55,5	12,9
200	8"	224	158	64	206	200	295	8-M20	59,5	23,02
250	10"	265	197	64	206	200	350	12-M20	67,5	30,12
300	12"	303	230	64	206	200	400	12-M20	77,5	37,92



BETRIEBSBEDINGUNGEN

Maximaler Betriebsdruck: 16 bar.
 Betriebstemperatur: -15 °C / + 130 °C
 Kurzfristige Spitzentemperatur: -30 °C / + 150 °C

Manschettenwerkstoff	Betriebstemperatur	Kurzfristige Spitzentemperaturen
EPDM	+ 4°C / + 110°C	- 20°C / +130°C
EPDM Blanc	+ 4°C / + 110°C	- 20°C / +130°C
CSM (Type Hypalon®)	+ 4°C / +80°C	- 20°C / +110°C
FPM (Type Viton®)**	- 10°C / +150°C	- 20°C / +150°C
Silicone**	- 20°C / +150°C	- 40°C / +150°C
Nitrile (NBR)	- 10°C / +80°C	- 20°C / +90°C

** Maximaler Spitzenwert = Grenztemperatur von Klappenbeschichtung Epoxy; max. Tempertur +150°C

ZULASSUNG UND NORMEN

Entsprechend den Anforderungen der europäischen Richtlinie 2014/68 / EU "Druckgeräte": Modul H.
 Flanschmaße PN10 / 16 von DN40 bis DN150 und PN10 Serie 20, DIN 3202.
 Flanschmaße PN10 / 16 von DN40 bis DN150 und PN10 von DN200 bis DN300 gemäß den Normen: EN1092-2, BS450, AISI B16.1-5.
 Prüfdruck nach EN 12266-1
 DIN 3230, BS 6755 und ISO 5208:
 Gehäuse: 24 bar
 Max. Druck an der Manschette: 17,6 bar

TECOFI France - 83, Rue Marcel Mérioux 69960 Corbas - France
 Tél. +33 (0)4 72 79 05 79 - Fax +33 (0)4 78 90 19 19 / +33 (0)4 72 79 05 79
 Adresses e-mail: sales@tecofi.fr; tecofi@tecofi.fr / site web: www.tecofi.fr