

Ref.: VGB 4400-001 pas

Rev. : Initial

Date : 19/05/2020

Page : 1/1

# PLATTENSCHIEBER BEIDSEITIG DICHTEND NICHT STEIGENDE SPINDEL MIT HANDRAD VGB 4400-001



## EINSATZ

Papierproduktion, Wasser-/Abwassertechnik, Weinindustrie usw.

## MERKMALE

Beidseitig dichtender Plattenschieber mit nicht steigender Spindel.  
Als Regelschieber oder für den Auf-/Zu-Betrieb  
Zwischenflanschanschluss ISO PN 10.  
Vollständige Abdichtung durch Nitril-Elastomersitz.  
Epoxyd-Beschichtung Farbe RAL 6005, 150 µm stark.  
Manuelle Steuerung über Handrad.

## WERKSTOFFE

13	1	Handrad	Guss EN-GJL-250
12	1	Typenschild	Edelstahl 304
11	1	Schmiernippel	Edelstahl 304
10	1	Scheibe	Bronze
9	1	Schaft	Bronze
8*	2	Seiten bleche	Stahl A45
7	1	Spindel	Edelstahl 304
6	1	Stopfbuchsbrille	Sphäroguss GGG40
5	2	O-Ring	NBR
4	4	Stopfbuchspackung	PTFE
3	1	Schieberplatte	Edelstahl 304
2	1	Sitz	NBR
1	1	Gehäuse	Sphäroguss GGG40
<b>Pos.</b>	<b>Anz.</b>	<b>Bezeichnung</b>	<b>Material</b>

\* Vorgefertigte Teile bis Nennweite DN300.

## MASSE

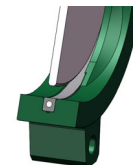
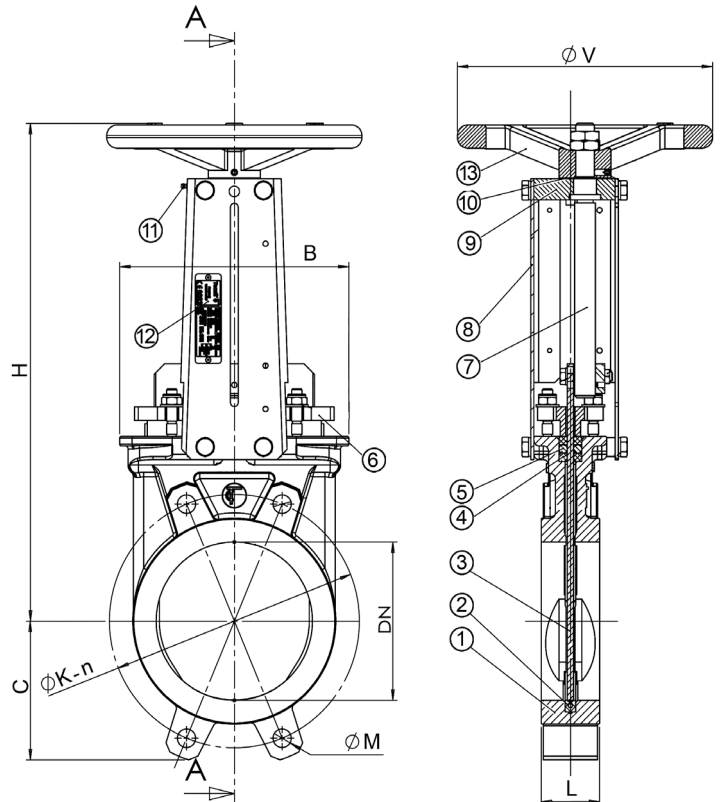
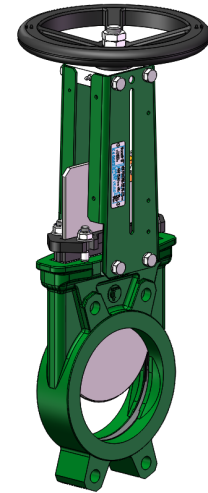
DN		L	B	C	H	ØK	ØV	n	ØM	Gewicht (kg)
mm	inch									
50	2"	43	126	63	283	125	200	4	4xM16	9
65	2 1/2"	46	140	69	308	145	200	4	4xM16	10
80	3"	46	154	91	333	160	200	8	4xM16	11
100	4"	52	177	104	378	180	200	8	4xM16	14
125	5"	56	198	119	423	210	250	8	4xM16	18
150	6"	56	220	131	474	240	250	8	4xM20	21
200	8"	60	275	158	593	295	310	8	4xM20	34
250	10"	68	326	197	685	350	310	12	8xM20	51
300	12"	78	380	231	792	400	310	12	8xM20	69
350	14"	78	450	257	900	460	500	16	10xM20	123
400	16"	102	510	292	978	515	500	16	10xM24	156
450	18"	114	563	311	1105	500	565	20	14xM24	200
500	20"	127	626	344	1215	500	620	20	14xM24	236

## BETRIEBSBEDINGUNGEN

Max. Betriebsdruck :  
DN50-250: 10 bar  
DN300-450 : 7 bar  
DN500: 4 bar  
Max. Betriebstemperatur : -10°C / +80°C

## ZULASSUNGEN UND NORMEN

Fertigung nach den Anforderungen der Europäischen Richtlinie 2014/68/EU „Druckgeräterichtlinie“: Modul H.  
Auf Anfrage kann das Produkt die Anforderungen der ATEX-Richtlinie 94/9/EG zum Explosionsschutz einhalten: ATEX II 2 GD c und ATEX II 3 GD c.  
Druckprüfung nach den Normen EN 12266-1, DIN 3230, BS 5154 und ISO 5208.  
Flanschverbindungen nach Normen EN 1092-2 und DIN 2501: ISO PN10.



Beidseitig dichtend.

Fotos und technische Darstellungen sind nicht vertraglich bindend. Die Spezifikationen der vorgestellten Produkte können ohne vorherige Ankündigung geändert werden.