

PLATTENSCHIEBER GEHÄUSE AUS SPHÄROGUSS

DATENBLATT

PLATTENSCHIEBER MIT STEIGENDER SPINDEL, ISO-PLATTE GEHÄUSE AUS GRAUGUSS, FLANSCHANSCHLUSS PN10

VG 4400-004

EINSATZ

Die Plattenschieber von TECOFI sind besonders für schwierige Betriebsbedingungen geeignet.

Anwendung: Papierproduktion, Wasser- Abwassertechnik, Biogasanlagenbau, Schüttgüter, Lebensmittel und Rohstoffindustrie.



Medien: Wasser, Abwasser, Papierteig, Pulver, Granulat, Faser.

MERKMALE

- **Nennweite:** DN50 - DN1200
- Als Regelschieber oder für den Auf-/Zu-Betrieb
- Blockgussstück
- Fließrichtung durch einen Pfeil auf dem Gehäuse gekennzeichnet
- Zwischenflanschanschluss ISO PN 10
- Geringer Totraum
- abgeschrägte Profilplatte mit geringem Spiel
- garantierter Verschluss, ohne Blokaderisiko
- Stopfbuchspackung aus duktilem Guss, der Bruchstellen vermeidet
- Vorbereitete und dargestellte Oberplatte aus Stahl, von DN50 bis DN250 für Zubehörmontage
- uneingeschränkter Durchlauf mit geringem Druckverlust
- Möglichkeit zähflüssige Medien mit Hilfe einer Blende zu regeln.



ZULASSUNGEN UND NORMEN

Fertigung	Fertigung nach den Anforderungen der Europäischen Richtlinie 2014/68/EU. «Druckgeräterichtlinie», Modul H					
Baulänge	Baulänge gemäss TECOFI Standard					
Anschluss	Zwischenflanschanschluss gemäss EN1092.2 und DIN 2501: ISO PN10					
Tests	Hydraulische Teste gemäss EN12266-1, DIN 3230, BS 5154 und ISO 5208					
	DN	Gehäuse	Sitz	DN	Gehäuse	Sitz
	DN50-250 :	15 bar	11 bar	DN300-450:	10.5 bar	7.7 bar
	DN500-600:	6 bar	4.4 bar			

ZEUGNISSE



Tecofi France

83 rue Marcel Mérieux - 69960 Corbas
Tél. +33 (0)4 72 79 05 79 - Fax. +33 (0)4 78 90 19 19
E-mail : sales@tecofi.fr - www.tecofi.fr

PLATTENSCHIEBER GEHÄUSE AUS SPHÄROGUSS

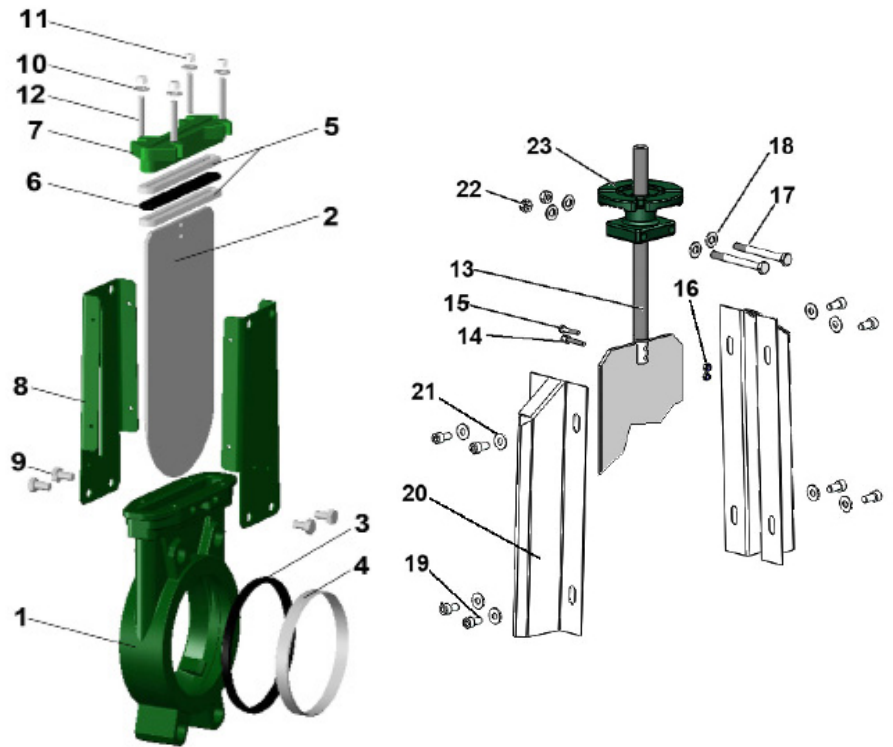
DATENBLATT

VG 4400-004

WERKSTOFFE

Epoxy Beschichtung Korrosionsschutz

Bestandteil	Beschichtung
Gehäuse (1)	Epoxy Pulver, 150µm, RAL6005
Seitenplatte (8)	flüssiges Epoxy, 70µm, RAL6005
Stopfbuchsbrille (7)	
ISO-Platte (23)	



Pos.	Menge	Beschreibung	Werkstoff	Äquivalenzen		
				DIN	ASTM	BS
1	1	Gehäuse	duktiler Guss EN-GJS-500-7	GGG 50	A536 65-70-50-05	1563 EN-JS1050
2	1	Platte	Edelstahl X5CrNi 18 10	X5CrNi 18 10	A 182 AISI 304	1449-2 304 S15
3	1	Sitzdichtung	NBR			NBR
4	1	Haltering	Edelstahl X5CrNi 18 10	X5CrNi 18 10	A 182 AISI 304	1449-2 304 S15
5	2	Stopfbuchspackung	PTFE			
6	1	ORing	NBR			NBR
7	1	Stopfbuchsbrille	duktiler Guss EN-GJS-400-15	GGG40	A536 65-45-12	1563 EN-JS1030
8	2	Seitenplatte	Stahl			
9	4**	Schrauben	Edelstahl A2-70			
10	4*	Scheibe	Edelstahl A2-70			
11	4*	Mutter	Edelstahl A2-70			
12	4*	Gewindestange	Edelstahl A2-70			
13	1	Spindel	Edelstahl 13% Cr	X12CR13	AISI 410	
14	1	Feststellungsschraube	Edelstahl X5CrNi 18 10	X5CrNi 18 10	A 182 AISI 304	1449-2 304 S15
15	1	Schraube	Edelstahl A2-70			
16	2	Mutter	Edelstahl X5CrNi 18 10	X5CrNi 18 10	A 182 AISI 304	1449-2 304 S15
17	2	Schraube	Edelstahl A2-70			
18	4	Scheibe	Edelstahl A2-70			
19	8	Schraube	Edelstahl A2-70			
20	2	Seitenschutzbleche	Edelstahl X5CrNi 18 10	X5CrNi 18 10	A 182 AISI 304	1449-2 304 S15
21	8	Schraube	Edelstahl A2-70			
22	2	Mutter	Edelstahl A2-70			
23	1	ISO-PLate gemäss ISO 5210	Stahl A45			

* - 8 für DN350 & 400; ** - 12 für DN450 bis 600

(1) - Teile nicht verfügbar für M/M Dichtigkeit

Tecofi France

83 rue Marcel Mérieux - 69960 Corbas
Tél. +33 (0)4 72 79 05 79 - Fax. +33 (0)4 78 90 19 19
E-mail : sales@tecofi.fr - www.tecofi.fr



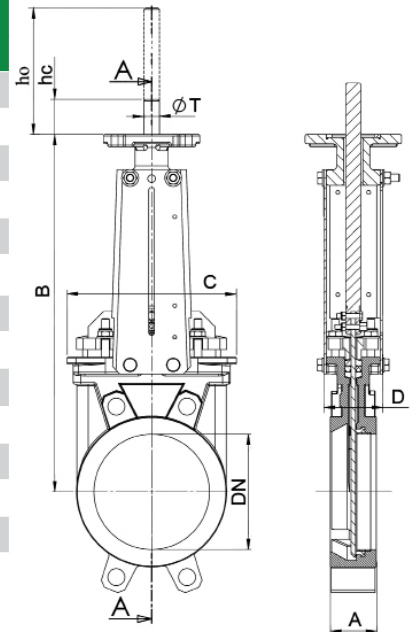
PLATTENSCHIEBER GEHÄUSE AUS SPHÄROGUSS

DATENBLATT

VG 4400-004

ABMESSUNGEN

DN		A	B	C	D	hc	ho	nr*	Drehmoment** (Nm)	T	Gewicht (kg)
mm	inch										
50	2"	40	305	124	83	36	99.5	13	10	Tr 20 x 4 Nach Links	6
65	2 1/2"	40	330	139	83	43	119.5	16	12		8
80	3"	50	355	154	83	40	152.5	20	21		9
100	4"	50	400	174	83	40	157.5	25	20		10
125	5"	50	438	189	93	38	177.5	31	29		15
150	6"	60	489	220	93	40	205.5	38	23	19	
200	8"	60	608	275	108	50	268	40	41	Tr 25 x 5 Nach Links	33
250	10"	70	700	326	108	48	316	50	56		47
300	12"	70	807	380	108	50	370.5	60	42		58
350	14"	96	910	450	290	45	435	58	70	Tr 35 x 6 Nach Links	107
400	16"	100	1020	510	290	53	487.5	67	91		137
450	18"	106	1115	564	290	63	528	75	110		177
500	20"	110	1225	630	290	53	568	83	105		212
600	24"	110	1429	726	290	50	666	100	135		256

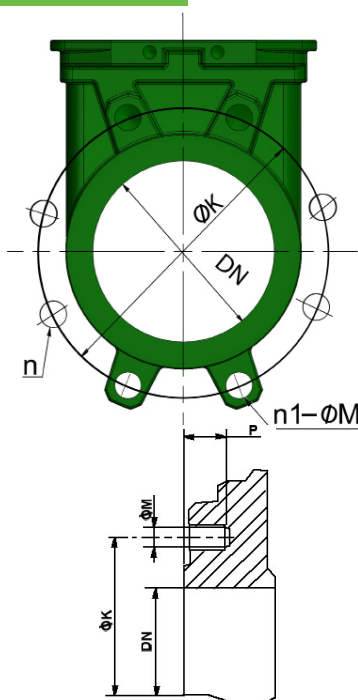


Abmessung A - Baulänge gemäss TECOFI Standard

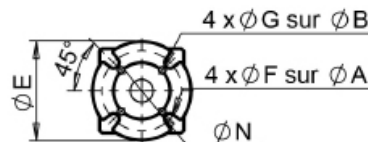
*-nr Anzahl der Umdrehungen für das Öffnen

** - die Drehmomentwerte sind approximativ. Sie hängen von der Stopfbuchsbrilleneinspannung ab. Sicherheitsfaktor, ca. 30%.

MONTAGE



Gehäuse Abschnitt



ISO-Platte

DN		Max. Betriebsdruck (bar)	n	n ₁ -ØM	P	ØK	ISO- Platte	ØA	ØB	ØE	ØF	ØG	ØN
mm	inch												
50	2"	10	4	4xM16	8	125	F07/F10	70	102	125	9	11	70
65	2 1/2"	10	4	4xM16	8	145	F07/F10	70	102	125	9	11	70
80	3"	10	8	4xM16	9	160	F07/F10	70	102	125	9	11	70
100	4"	10	8	4xM16	9	180	F07/F10	70	102	125	9	11	70
125	5"	10	8	4xM16	9	210	F07/F10	70	102	125	9	11	70
150	6"	10	8	4XM20	10	240	F07/F10	70	102	125	9	11	70
200	8"	10	8	4XM20	12	295	F10	102	-	125	12	-	70
250	10"	10	12	8XM20	12	350	F10	102	-	125	12	-	70
300	12"	7	12	8XM20	19	400	F10	102	-	125	12	-	70
350	14"	7	16	10XM20	20	460	F10/F14	102	140	175	11	17	100
400	16"	7	16	10XM24	24	515	F10/F14	102	140	175	11	17	100
450	18"	7	20	14XM24	24	565	F10/F14	102	140	175	11	17	100
500	20"	4	20	14XM24	24	620	F10/F14	102	140	175	11	17	100
600	24"	4	20	14XM27	24	725	F10/F14	102	140	175	11	17	100

n- Bohrungen Menge

n₁- Gewindelöcher Menge

Tecofi France

83 rue Marcel Mérioux - 69960 Corbas

Tél. +33 (0)4 72 79 05 79 - Fax. +33 (0)4 78 90 19 19

E-mail : sales@tecofi.fr - www.tecofi.fr



PLATTENSCHIEBER GEHÄUSE AUS SPHÄROGUSS

DATENBLATT

VG 4400-004

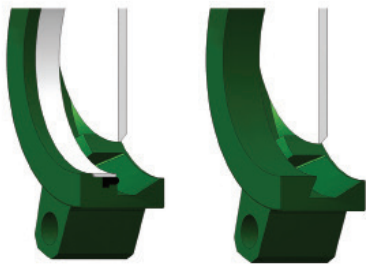
BETRIEBSBEDINGUNGEN

Max. Betriebsbedingungen: DN50-250 : 10 bar
DN300-450 : 7 bar
DN500-600 : 4 bar

Max. Betriebsdruck: -10°C / +80°C (Standarddichtigkeit.)

⚠ Die u.g. Druckewerte sind nur gültig wenn das Ventil in Pfeilrichtung montiert wird.

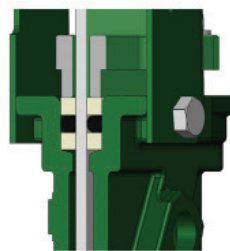
Sitzdichtigkeit



Sitzdichtung
aus Elastomer

Metalldichtung

Stopfbuchspackung



PTFE/Elastomer

Dichtungsart auf Anfrage

Dichtigkeit	Max. Temperatur
Metal/Metal	Tmax : -10°C / +80°C
Weiss NBR	Tmax : -10°C / +80°C
EPDM	Tmax : -10°C / +130°C
Silikon	Tmax : -10°C / +170°C
FPM (Typ Viton®)	Tmax : -10°C / +170°C
PTFE	Tmax : +4°C / +170°C
CSM (Typ Hypalon®)	Tmax : +4°C / +80°C

⚠ Für eine hohe Dichtigkeit, bei der Nutzung einer PTFE Dichtung, muss die Betriebsbedingung höher als 1 bar sein.

ABFLUSSMENGEN

Abflussmenge der Ventile (m3/h)

DN		0.2 bar	0.4 bar	0.6 bar	0.8 bar	1.0 bar
mm	inch					
50	2"	93	134	165	185	206
65	2 1/2"	129	180	213	268	309
80	3"	191	309	371	422	494
100	4"	443	618	721	824	927
125	5"	700	927	1133	1339	1545
150	6"	927	1339	1545	1906	2060
200	8"	1597	2369	2987	3399	4017
250	10"	2472	3502	4429	5150	5665
300	12"	4120	5665	6798	7828	8755
350	14"	5335	7372	8730	9700	11640
400	16"	6693	9312	11640	13580	15520
450	18"	8342	12610	14550	16490	18430
500	20"	9700	14550	17460	19400	22310
600	24"	14550	19400	25220	29100	33950

Spalte 1 Bar: Ventile Durchflussfaktoren

Tecofi France

83 rue Marcel Mérieux - 69960 Corbas
Tél. +33 (0)4 72 79 05 79 - Fax. +33 (0)4 78 90 19 19
E-mail : sales@tecofi.fr - www.tecofi.fr

