

ADAPTATEURS ET RACCORDS

ADAPTORS
AND COUPLINGS

Tecofi'

VALVE DESIGNER - FRANCE

ADAPTATEUR DE BRIDE AUTOBUTABLE LOCKABLE FLANGE ADAPTOR

Les adaptateurs de bride permettent le raccordement entre un tube à bout lisse et un appareil de robinetterie à bride. Il facilite le démontage et les opérations de maintenance.
*Flange adaptors allow a junction between a smooth ended tube and a flanged valve.
This type of device makes disassembly and maintenance of the pipework easier.*

NEW

EN STOCK!
IN STOCK!

APPLICATIONS

Usage général : Adaptateur de bride autobutable* pour tube **Fonte, Inox, Acier, PVC** (selon plages de tolérance).
General use: Lockable flange adaptor for **Cast Iron, Stainless steel, Steel and PVC** pipes (according to tolerance range).

Fluide : Eau chargée, eau claire, eau potable, air
Fluid: Waste water, clear water, potable water, air



CARACTÉRISTIQUES CHARACTERISTICS

Large gamme : Du DN40 au DN600 (sur stock, au-delà, nous consulter)
Corps : Fonte ductile EN-GJS-500-7 (GGG50) suivant la norme EN 14525
Boulonnerie : Inox AISI 304 (A2) + bouchons de protection
Pression de service maxi. : 16 bar
Raccordement : Double perçage à bride PN10/16 suivant la norme EN 1092-2

Range: Complete range from DN40 up to DN600 (in stock, above, on request)

Body: Ductile iron EN-GJS-500-7 (GGG50) according to EN 14525 standard

Nuts and bolts: Stainless steel AISI 304 (A2) + protective caps

Max. working pressure: 16 bar

Connection: Double-drilled flanges PN10/16 according to EN 1092-2 standard



ACS
En cours / In progress

DN40 au / up to DN600	
PN	Ref.
10/16	ADTUNIA-xxxx





**AUTOBUTABLE (DU DN80 AU DN600)*
RACCORDEMENT PN10 ET PN16
LOCKABLE FLANGE ADAPTOR (DN80 TO DN600)*
CONNECTION PN10 AND PN16**

* La bride et le kit tirant ne sont pas fournis (nous consulter).
The flange and the tie rod kit are not included (on request).



AVANTAGES ADVANTAGES

- ✓ Installation simple grâce à sa conception en double perçage PN10/16 par bride suivant EN 1092-2.
- ✓ Rattrapage de l'alignement grâce au mouvement angulaire.
- ✓ **Système autobutable du DN80 au DN600.**
- ✓ Composants  en contact avec le fluide : peinture et joint.
- ✓ Conforme **ACS** (Attestation de Conformité Sanitaire)
- ✓ Test d'étanchéité selon ISO 2531 et NF EN 14525 avec numéro de coulée sur le corps.
- ✓ Emballage carton unitaire jusqu'au DN300.
- ✓ Easy installation thanks to its PN10/16 flanged design according to EN 1092-2.
- ✓ Displacement adjustment thanks to its angular movement.
- ✓ **Lockable system from DN80 to DN600.**
- ✓  **components** in contact with the fluid: coating and gasket.
- ✓ Conform to **ACS** standard.
- ✓ Each product is tested according to ISO 2531 and NF EN 14525 with heat numbers identified on the body.
- ✓ Unit box packaging up to DN300.

ADAPTATEUR DE BRIDE AUTOBUTABLE LOCKABLE FLANGE ADAPTOR



CONCEPTION DESIGN FEATURES

ACS

En cours / In progress

CORPS EN FONTE DUCTILE EN-GJS-500-7 (GGG50) SUIVANT LA NORME EN 14525

Ductile iron EN-GJS-500-7 (GGG50) design according to EN 14525 standard.

REVÊTEMENT EPOXY

Résistance à la corrosion : peinture époxy poudre RAL 5015 cuite au four épaisseur 250µm certifiée WRAS

Corrosion resistant: powder epoxy coating RAL 5015, 250µm, WRAS certified.

JOINT EPDM COMPRIMÉ PAR CONTRE BRIDE

Joint EPDM suivant la norme NF EN 681-1.

Indice de dureté : 70 Shore.

EPDM gasket according to NF EN 681-1 standard Shore hardness 70.

BOULONNERIE

Inox AISI 304 (A2)

Livré avec bouchons de protection.

Nuts and Bolts: Stainless steel AISI 304 (A2)
Delivered with protective caps.



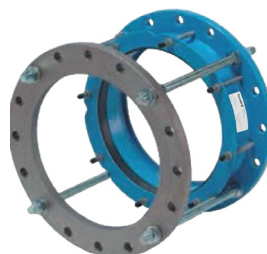
TYPE DE TUBE PAR Ø TUBE TYPE (Ø)

DN		Ø tube (mm)	Ref.	Mouvement angulaire possible Allow angular deflection	TUBE					
mm	inch				Fonte grise Cast Iron	Fonte ductile Ductile Iron	Fibro ciment imperial	Acier carbone Carbon steel	Acier Inox Stainless steel	PVC
40	1 1/2	48-60	ADTUNIA-0040	3°30'	✓	✓	✓	✓	✓	✓
50	2"	59-72	ADTUNIA-0050	3°30'	✓	✓	✓	✓	✓	✓
65	2 1/2	72-85	ADTUNIA-0065	3°30'	✓	✓	✓	✓	✓	✓
80	3"	88-98	ADTUNIA-0080	3°30'	✓	✓	✓	✓	✓	✓
100	4"	114-118	ADTUNIA-0100	3°30'		✓		✓	✓	✓
125	5"	139-144	ADTUNIA-0125	3°30'		✓		✓	✓	✓
150	6"	168-170	ADTUNIA-0150	3°30'		✓		✓	✓	✓
200	8"	219-222	ADTUNIA-0200	3°30'		✓		✓	✓	✓
250	10"	273-274	ADTUNIA-0250	3°30'		✓		✓	✓	✓
300	12"	323-326	ADTUNIA-0300	3°30'		✓		✓	✓	✓
350	14"	340-360	ADTUNIA-0350	2°30'				✓	✓	✓
400	16"	390-410	ADTUNIA-0400	2°30'				✓	✓	✓
450	18"	436-462	ADTUNIA-0450	2°30'				✓	✓	✓
500	20"	500-508	ADTUNIA-0500	2°30'				✓	✓	✓
600	24"	608-636	ADTUNIA-0600	2°30'		✓		✓	✓	✓

VERSION AUTOBUTABLE LOCKABLE VERSION

L'adaptateur de bride autobutable permet le montage d'une contre-bride avec les tirants pour éviter le débouement des tubes non ancrés.

THE LOCKABLE VERSION allows a counterflange to be mounted with tie rods.



ADAPTATEUR DE BRIDE POUR PE/PVC

FLANGE ADAPTOR FOR PE/PVC

APPLICATIONS

Usage général : Adaptateur de bride pour tube **PP et PVC**.
General use: Quick Flange adaptor to join **PP and PVC** pipes.

Fluide : Eau chargée, eau claire, eau potable, air
Fluid: Waste water, clear water, potable water, air



CARACTÉRISTIQUES CHARACTERISTICS

Large gamme : Du DN40 au DN400 (sur stock, au-delà, nous consulter)

Corps : Fonte ductile EN-GJS-500-7 (GGG50) suivant la norme EN 1563

Revêtement époxy : Epoxy RAL 5015 cuite au four 250µm certifié WRAS

Joint : EPDM WRAS, 70 shore, suivant NF EN 681-1

Anneau d'adhérence : Laiton CuZn36Po3 permettant l'ancrage nécessaire pour tube PE

Pression de service maxi. : 16 bar

Raccordement : À bride PN10/16 suivant la norme EN 1092-2

Range: From DN40 up to DN400 (in stock, above, on request)

Body: Ductile iron EN-GJS-500-7 (GGG50) according to EN 1563 standard

Epoxy coating: RAL 5015 fusion bonded epoxy coating 250µm, WRAS certified

Gasket: EPDM WRAS, 70 Shore, according to NF EN 681-1 standard

Grip ring: Brass CuZn36Po3

Max. working pressure: 16 bar

Connection: Flanged PN10/16 according to EN 1092-2 standard



ACS
En cours / In progress



POUR TUBE PE/PVC
FOR PE/PVC PIPE

DN40 au / up to DN400	
PN	Ref.
10/16	ADTPEPVC-xxxx

Pour les DN125 et DN200 le code varie en fonction du Ø du tube :
For DN125 and DN200, the code changes according to the Ø of the tube :

DN125 = Ø 125mm ADTPEPVC-xxxx; Ø 140mm ADTPEPVCA-xxxx

DN200 = Ø 200mm ADTPEPVC-xxxx; Ø 225mm ADTPEPVCA-xxxx

AVANTAGES ADVANTAGES

- ✓ Installation simple grâce à sa conception en double perçage PN10/16 par bride suivant EN 1092-2.
- ✓ Corps robuste et résistant à la corrosion.
- ✓ **Étanchéité assurée par le joint EPDM ACS**
- ✓ Composants  en contact avec le fluide : peinture et joint.
- ✓ Conforme **ACS** (Attestation de Conformité Sanitaire).
- ✓ Test d'étanchéité selon ISO 2531 et NF EN 14525 avec numéro de coulées sur le corps.
- ✓ Conception simple sans boulonnage.
- ✓ Easy installation thanks to its PN10/16 flanged design according to EN 1092-2.
- ✓ Robust and corrosion resistant body.
- ✓ Sealing ensured by the EPDM ACS gasket.
- ✓  **components** in contact with the fluid: coating and gasket.
- ✓ Conform to **ACS** standard.
- ✓ Each product tested according to ISO 2531 and NF EN 14525 with heat numbers identified on the body.
- ✓ Simple design without bolting.

RACCORD UNION UNIVERSEL

UNIVERSAL COUPLING

APPLICATIONS

Usage général : Raccord union pour tube **Fonte, Inox, Acier et PVC.**
General use: Universal coupling for **Cast iron, Stainless steel, Steel and PVC pipes.**

Fluide : Eau chargée, eau claire, eau potable, air
Fluid: Waste water, clear water, potable water, air




CARACTÉRISTIQUES CHARACTERISTICS

Large gamme : Du DN40 au DN600 (sur stock, au-delà, nous consulter)
Corps : Fonte ductile EN-GJS-500-7 conception suivant EN 14525
Revêtement epoxy : Epoxy RAL 5015 cuite au four 250µm certifiée WRAS
Joints : EPDM 70 shore, suivant la norme EN 681-1
Boulonnerie : Inox AISI 304 (A2) + bouchons de protection
Pression de service maxi. : 16 bar
Raccordement : Entre 2 tubes lisses de même diamètre

Range: From DN40 up to DN600 (in stock, above, on request)
Body: Ductile iron EN-GJS-500-7 according to EN 14525 standard
Epoxy coating: RAL 5015 fusion bonded epoxy coating 250µm, WRAS certified
Gaskets: EPDM 70 Shore, according to EN 681-1 standard
Nuts and bolts: Stainless steel AISI 304 (A2) + protective caps
Max. working pressure: 16 bar
Connection: Between 2 smooth tubes of the same diameter

AVANTAGES ADVANTAGES

- ✓ Installation simple grâce à sa conception suivant EN 14525.
- ✓ Composants  en contact avec le fluide : peinture et joints.
- ✓ Conforme **ACS** (Attestation de Conformité Sanitaire).
- ✓ Easy installation thanks to its design according to EN 14525.
- ✓ **WRAS components** in contact with the fluid: coating and gaskets.
- ✓ Conform to **ACS** standard.

LA QUALITÉ TECOFI

Fabricant français expert dans le domaine de l'eau, TECOFI vous propose des produits 100 % testés et répondant aux normes européennes et internationales. Notre équipe R&D est à votre disposition pour étudier vos besoins et vos contraintes en adaptant nos produits à vos demandes spécifiques.

TECOFI QUALITY

French manufacturer, expert in the water field, TECOFI proposes valves that are 100% tested, and according to EU and international standards. Our R&D team is at your disposal to study your constraints, adapting our products to your specific needs.



EN STOCK!
IN STOCK!



ACS
 En cours / In progress

DN40 au / up to DN600	
PN	Ref.
10/16	UNIONUNIA-xxxx
	UNIONUNIB-xxxx
	UNIONUNIC-xxxx

Plage de réglage (mm) différente selon les versions.
 Adjustment range (mm) is different depending on the version.



Linked in
 Suivez-nous sur
 notre page
FOLLOW US!

Tous nos produits et
 fiches techniques
 sur notre site

Find all our products and
 technical datasheets
 on our website

www.tecofi.fr

Tecofi
 VALVE DESIGNER - FRANCE

Siège social 69960 Corbas - France
 Administratif & ventes 69740 Genas - France

T. +33 (0)4 72 79 05 79
 F. +33 (0)4 78 90 19 19
 WhatsApp Chat :
 +33 623 898 706
 sales@tecofi.fr