

**TECWAT
ARBRE
SEC**
DRY SHAFT

Tecofi'
VALVE DESIGNER - FRANCE

VANNE À PAPILLON DOUBLE EXCENTRATION A BRIDES : TECWAT DOUBLE ECCENTRIC FLANGED TYPE BUTTERFLY VALVE: TECWAT

APPLICATIONS

Les vannes à papillon de type TECWAT sont destinées à être utilisées dans les **circuits de transfert de fluides** type : réseaux d'eau, stations de pompage, barrages, usines de production et sites industriels.

*Tecwat type butterfly valves are intended to be used in **fluid transfer circuits** such as: water networks, pumping stations, dams and industrial sites.*

Fluide : eau brute, claire, potable
Fluid: raw, clear, potable water



GAMME COMPLÈTE / COMPETE RANGE : TECWAT

Gamme : DN 80 au DN 1600 (EN558, série 14)

Notre gamme est équipée en standard d'un **réducteur mécanique** à commande par volant avec **indice de protection IP67**. Ce réducteur mécanique est également équipé d'un **indicateur de position** d'ouverture/fermeture et possède une **bride suivant ISO5210** pour permettre le montage aisé d'actionneurs électriques multitours.

Range: DN 80 up to DN 1600 (EN558, serie 14)

*Our range is equipped with an **IP67 mechanical gearbox** and an **open/closed position indicator** as a standard with an **ISO5210 flange** to easily mount a multi-turn electric actuator.*

La corrosion étant à l'origine de phénomènes de grippage, notre conception permet de **protéger les parties en mouvement rotatif de tout contact avec le fluide** (chemisage en aluminium bronze et joints d'étanchéité de type torique). Notre fabrication suit scrupuleusement les caractéristiques et procédures énoncées dans les normes **EN1074-1 et EN1074-2**.

*The backlash-free shaft is connected to the disc by means of pins. It is never in contact with the fluid, avoiding corrosion. Complies with standard **EN1074, guaranteed design and performance quality!***

DN80 au / up to DN1600

PN	Ref.
10	VP4208-08EPxxxx
16	VP4248-08EPxxxx

PN25/40 nous consulter
PN25/40 on request



GRANDE RÉSISTANCE À LA CORROSION
HIGH RESISTANCE TO CORROSION



NEW

**EN STOCK
JUSQU'AU DN 1000
AVEC SON JOINT
DE DÉMONTAGE !**

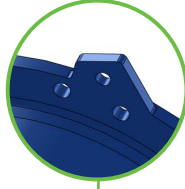
*IN STOCK
UP TO DN 1000!
DISMANTLING JOINT INCLUDED*



CONCEPTION DESIGN FEATURES

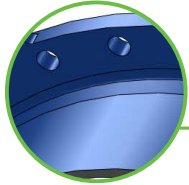
ANNEAUX DE LEVAGE

Montage facilité et sécurisé
Lifting eyes: easy installation



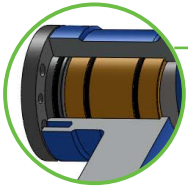
CORPS ET PAPILLON FONTE DUCTILE EN-GJS-500-7 (GGG50)*

*Ductile iron EN-GJS-500-7 body
and disc (GGG50) **



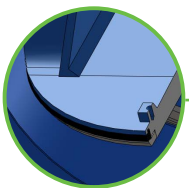
PALIER ALUMINIUM BRONZE

Améliore la rotation
de l'arbre
*Aluminium bronze bearing:
improves shaft rotation*



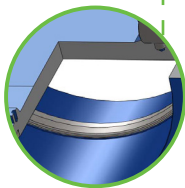
JOINT DE SIÈGE EPDM

Maintenu par une frette en Inox 304
resserrable qui permet de comprimer le
joint et de le changer sans démontage
du papillon : maintenance aisée et
durée de vie augmentée
*EPDM seat gasket: Held in place by a
stainless steel ring: change of seal without
disassembly: easy maintenance*



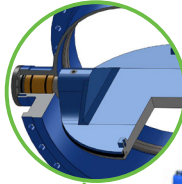
SIÈGE INOX 304

Haute résistance à la corrosion.
Faible rugosité de la surface.
Matériau inerte.
*Stainless steel 304 seat: High resistance
to corrosion. Low surface roughness.
Inert material.*



ARBRE SEC INOX 420

Les arbres sont protégés du contact avec le fluide
sur l'intégralité des parties en mouvement :
étanchéité assurée, maintenance limitée
*SS 420 dry shaft, no fluid contact: Limited
maintenance and ensured watertightness*

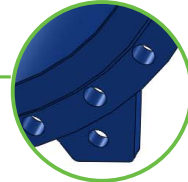


RÉDUCTEUR À VOLANT AVEC PLATINE DE MOTORISATION IP67

*Manual gearbox
IP67 with
handwheel and
ISO top flange for
actuator connection*

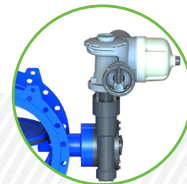
PIEDS D'APPUI

Stabilité garantie
Support foot: Guaranteed stability



DN80-150 : siège ajusté
mécaniquement
built-in seat
DN200-1600 : siège soudé
welded seat

Autres types de commandes possibles :
Other operating systems available:



CARACTÉRISTIQUES CHARACTERISTICS

Revêtement par poudre époxy cuite au four
250 µm RAL 5015
*Oven-baked epoxy powder coating,
thickness 250µm RAL5015*

Indice de protection du réducteur IP 67
Gearbox protection class IP 67

Papillon à double excentration
Double eccentric disc

Fermeture **sens horaire** standard (option anti-horaire possible)
Gearbox clockwise to close as standard (counterclockwise option possible)

Embase normalisée ISO 5210 permettant le montage
d'actionneurs
*ISO 5210 standardized upper flange for actuator
installation*

Conforme aux agréments WRAS et ACS pour eau potable
Complies with WRAS and ACS agreements



* Autres nuances sur demande
** Other material on request*



AVANTAGES ADVANTAGES

- ✓ **Avantage de la double excentration** : le joint de siège n'est pas en contact lors de ses mouvements mais uniquement en position fermeture sur son siège conique en Inox.

The advantage of the double eccentric disc: the seat gasket is not in contact with the body during operation but only when in the fully closed position on its conical stainless steel seat.

CONSTRUCTION ROBUSTE

- ✓ Corps en fonte ductile EN-GJS-500-7 (GGG50)
- ✓ Joint d'étanchéité EPDM remplaçable
- ✓ Siège soudé en acier inoxydable 304 à partir du DN200 (en dessous siège emmanché à froid)
- ✓ Boulonnerie de maintien de frette inox (A2, 304)
- ✓ Revêtement époxy 250µm
- ✓ Réducteur IP67 en standard (option IP68)

UTILISATION SIMPLIFIÉE

- ✓ Sans entretien grâce aux paliers auto-lubrifiés
- ✓ Faible perte de charge
- ✓ Couple de manœuvre réduit
- ✓ Papillon à double excentration permettant une parfaite étanchéité et une résistance à de fortes pressions

100% ETANCHE

- ✓ Étanchéité bidirectionnelle avec sens d'écoulement préférentiel (indiqué par une flèche sur le corps).
- ✓ Arbres chemisés pour un meilleur coefficient de friction avec bagues d'étanchéité afin d'éviter tout contact du fluide sur les parties en mouvement qui pourraient être sensibles à des phénomènes de corrosion.

TESTS ET NORMES

- ✓ Essais hydrauliques réalisés suivant la norme EN12266-1
Essais corps 1,5 x PN / Essai siège 1,1 x PN
- ✓ Conception suivant la norme NF EN 593
- ✓ **Raccordement par brides PN10 ou PN16 suivant normes EN1092-2 / ISO7005-2**

ROBUST DESIGN

- ✓ Ductile iron body EN-GJS-500-7 (GGG50)
- ✓ EPDM seal
- ✓ Built-in sealing seat and held in by a **stainless steel retaining ring** (welded from DN200 and up)
- ✓ Retaining bolts in stainless steel (A2,304)
- ✓ Epoxy coating 250µm
- ✓ IP67 manual gearbox (IP68 option)

EASY TO USE

- ✓ Self-lubricated bearings : maintenance free
- ✓ Low pressure drop
- ✓ Reduced operating torque
- ✓ Double eccentric disc: perfect sealing and resistance to high pressures

100% WATERTIGHT

- ✓ Bidirectional sealing with preferential flow direction (indicated with an arrow on the body).
- ✓ Shafts lined for a better friction coefficient with sealing rings to prevent all contact with fluid for the moving parts that could be susceptible to corrosion.

STANDARDS & TESTS

- ✓ Hydraulic tests according to standard EN12266-1
Body test 1,5 x PN / Seat test 1,1 x PN
- ✓ Design according to standard NF EN 593
- ✓ **Connexion with flanges ISO PN10 or PN16 according to standards EN1092-2 / ISO7005-2**

LA QUALITÉ TECOFI

Fabricant français expert dans le domaine de l'eau, TECOFI vous propose des produits 100 % testés avec des pertes de charges limitées et répondant aux normes européennes et internationales.

Notre équipe R&D est à votre disposition pour étudier vos besoins et vos contraintes en adaptant nos produits à vos demandes spécifiques.

TECOFI QUALITY

French manufacturer and an expert in the water field, TECOFI offers valves that are 100% tested, with limited pressure drop and designed according to EU and international standards. Our R&D team is at your disposal to study your constraints, adapting our products to your specific needs.



Linked in
Suivez-nous sur
notre page
FOLLOW US!

Tous nos produits et
fiches techniques
sur notre site

Find all of our product and
technical datasheets on our
website.

www.tecofi.fr



Siège social 69960 Corbas - France
Administratif & ventes 69740 Genas - France

T. +33 (0)4 72 79 05 79
F. +33 (0)4 78 90 19 19
WhatsApp Chat :
☎+33 623 898 706
✉ sales@tecofi.fr