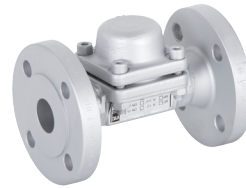


SÉCURITÉ RÉSEAUX

NETWORK SAFETY



/// SÉCURITÉ RÉSEAUX | NETWORK SAFETY



SOUPAPE DE SÛRETÉ

Les soupapes de sûreté sont des organes de sécurité qui ont pour fonction de protéger les installations contre les dommages d'une surpression du réseau. En cas de dépassement de la pression de tarage, la soupape laisse échapper le fluide jusqu'à ce que la pression redescende au niveau normal.

RÉDUCTEURS DE PRESSION

Les réducteurs de pression ont pour fonction de réduire la pression de l'eau dans le but d'avoir une pression constante en aval.

PURGEURS POUR VAPEUR

Les purgeurs vapeur ont pour fonction d'évacuer les condensats sans laisser échapper la vapeur d'eau. Les condensats sont expulsés pour maximiser l'efficacité thermique du process.

SAFETY VALVES

Safety valves protect installations against damage from network overpressure. In the event that the pressure goes over the setting, the valve allows fluid to escape until the pressure goes back to a normal level.

PRESSURE REDUCING VALVE

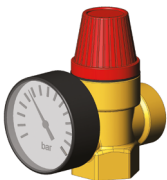
Pressure reducing valves aim to reduce the water pressure in order to have a constant pressure downstream.

STEAM TRAPS

Steam traps aim to remove the condensates without allowing the steam to escape. Condensates are expelled to maximise the thermic efficiency of the process.

SR1103

Groupe de sécurité mano
Safety valve with pressure gauge



Corps : Laiton
Joint et membrane : EPDM
Pression max : 16 bar
Tarage : 3 bar
Température max de service : +110°C
Raccordement : Femelle BSP

Body : Brass
Gasket & membrane : EPDM
Max pressure : 16 bar
Set pressure : 3 bar
Temperature max : +110°C
Connection : BSP female

DN	Kg	Réf.
1/2"	0,21	SR1103-0015
3/4"	0,25	SR1103-0020



SOUPAPES DE SECURITE SAFETY VALVES

SR2140

Soupape de sécurité à échappement libre mâle BSP
BSP male free exhaust safety valve



Corps : Laiton
Ressort : Acier
Press max : 16 bar
Étanchéité : PTFE
Plage de réglage : 2 à 10 bar
Température max de service : +80°C
Raccordement : Mâle BSP

Tarage à préciser à la commande
Tarage sans certificat : 20 € net
Certificat : 10 € net

Body : Brass
Spring : Steel
Pressure max : 16 bar
Tightness : PTFE
Setting range : 2 to 10 bar
Temperature max : +80°C
Connection : BSP male

Set pressure to be precised at the order
Set pressure without certificate : 20 € net
Certificate : 10 € net

DN	Kg	Réf.
3/8"	0,11	SR2140-0010
1/2"	0,14	SR2140-0015
3/4"	0,32	SR2140-0020
1"	0,56	SR2140-0025
1"1/4	0,73	SR2140-0032
1"1/2	1,17	SR2140-0040
2"	1,62	SR2140-0050

SR2141

Soupape de sécurité à échappement canalisé femelle BSP
BSP female canalized exhaust safety valve



Corps : Laiton
Ressort : Acier
Press max : 16 bar
Étanchéité : PTFE
Plage de réglage : 2 à 10 bar
Température max de service : +80°C
Raccordement : Femelle BSP

Tarage à préciser à la commande
Tarage sans certificat : 20 € net
Certificat : 10 € net

Body : Brass
Spring : Steel
Pressure max : 16 bar
Tightness : PTFE
Setting range : 2 to 10 bar
Temperature max : +80°C
Connection : BSP female

Set pressure to be precised at the order
Set pressure without certificate : 20 € net
Certificate : 10 € net

DN	Kg	Réf.
3/8"	0,37	SR2141-0010
1/2"	0,39	SR2141-0015
3/4"	0,63	SR2141-0020
1"	1,00	SR2141-0025
1"1/4	1,45	SR2141-0032
1"1/2	2,10	SR2141-0040
2"	3,25	SR2141-0050
2"1/2	5,50	SR2141-0065
3"	6,80	SR2141-0080

SR2142

Soupape de sécurité à échappement canalisé femelle BSP avec levier de décharge
BSP female canalized exhaust safety valve with discharge lever



Corps : Bronze
Ressort : Acier
Press max : 16 bar
Étanchéité : PTFE
Plage de réglage : 5 à 10 bar
Température max de service : +110°C
Raccordement : Femelle BSP

Tarage à préciser à la commande
Tarage sans certificat : 20 € net
Certificat : 10 € net

Body : Bronze
Spring : Steel
Pressure max : 16 bar
Tightness : PTFE
Setting range : 5 to 10 bar
Temperature max : +110°C
Connection : BSP female

Set pressure to be precised at the order
Set pressure without certificate : 20 € net
Certificate : 10 € net

DN	Kg	Réf.
1/2"	0,40	SR2142-0015
3/4"	0,70	SR2142-0020
1"	1,00	SR2142-0025
1"1/4	1,60	SR2142-0032
1"1/2	2,20	SR2142-0040
2"	3,45	SR2142-0050

SR3147

Fonte

Soupape taraudée à ouverture totale en fonte PN16
Cast iron threaded ends safety valve with spring loading PN16

*sur demande / on request



Corps : Fonte EN-JL1040
Chapeau : Fonte EN-JS1030
Ressort : Acier EN-10270-1-SH
Siège et obturateur : Acier inoxydable EN-1.4028
Température de service : -10°C / +300°C
Tarage sans certificat : 20 € net
Certificat : 10 € net

Body : Cast iron EN-JL1040
Bonnet : Ductile iron EN-JS1030
Spring : Steel EN-10270-1-SH
Seat and disc : Stainless steel EN-1.4028
Working temperature : -10°C / +300°C
Set pressure without certificate : 20 € net
Certificate : 10 € net

DN	Kg	Réf.
20x32	4,64	SR3147-0200321
25x40	5,88	SR3147-0250401





SOUPAPES DE SECURITE SAFETY VALVES

SR4167

Fonte

Soupape taroudée à ouverture totale en fonte PN40
Cast iron threaded ends safety valve with spring loading PN40



Corps : Fonte EN-JS1030
Chapeau : Fonte EN-JS1030
Ressort : Acier EN-10270-1-SH
Siège et obturateur : Acier inoxydable EN-1.4028
Température de service : -10°C / +350°C
Tarage sans certificat : 20 € net
Certificat : 10 € net

Body : Ductile iron EN-JS1030
Bonnet : Ductile iron EN-JS1030
Spring : Steel EN-10270-1-SH
Seat and disc : Stainless steel EN-1.4028
Working temperature : -10°C / +350°C
Set pressure without certificate : 20 € net
Certificate : 10 € net

DN	Kg	Réf.
20x32	5,31	SR4167-0200321
25x40	6,68	SR4167-0250401

SR5167

Acier

Soupape taroudée à ouverture totale en acier PN40
Steel threaded ends safety valve with spring loading PN40



Corps : Acier EN-1.0619+N
Chapeau : Fonte EN-JS1030
Ressort : Acier EN-10270-1-SH
Siège et obturateur : Acier inoxydable EN-1.4028
Température de service : -10°C / +450°C
Tarage sans certificat : 20 € net
Certificat : 10 € net

Body : Steel EN-1.0619+N
Bonnet : Ductile iron EN-JS1030
Spring : Steel EN-10270-1-SH
Seat and disc : Stainless steel EN-1.4028
Working temperature : -10°C / +450°C
Set pressure without certificate : 20 € net
Certificate : 10 € net

DN	Kg	Réf.
20x32	5,01	SR5167-0200321
25x40	6,70	SR5167-0250401

SR6167

Inox

Soupape taroudée à ouverture totale en inox PN40
Stainless steel threaded ends safety valve with spring loading PN40



Corps : Inox EN-1.4408
Chapeau : Inox EN-1.4408
Ressort : Inox EN-1.4310
Siège et obturateur : Acier inoxydable EN-1.4542
Température de service : -60°C / +400°C
Tarage sans certificat : 20 € net
Certificat : 10 € net

Body : Stainless steel EN-1.4408
Bonnet : Stainless steel EN-1.4408
Spring : Stainless steel EN-1.4310
Seat and disc : Stainless steel EN-1.4542
Working temperature : -60°C / +400°C
Set pressure without certificate : 20 € net
Certificate : 10 € net

DN	Kg	Réf.
20x32	5,01	SR6167-0200321
25x40	6,70	SR6167-0250401

SOUPAPES DE SURETÉ | SAFETY VALVES



Autres modèles
sur demande
Other models on request



L (mm)



En stock / Available



Avec délais / Not in stock

TECOFI - Bureaux 8 et 9
83 rue Marcel Mérieux - CS 92013
69969 Corbas Cedex - FRANCE

146

T. +33 (0)4 72 79 05 79
F. +33 (0)4 78 90 19 19
✉ sales@tecofi.fr

www.tecofi.fr



SOUPAPES DE SECURITE SAFETY VALVES

SR3247

Fonte

Soupape à bride à ouverture totale en fonte PN16
Cast iron safety valve with spring loading flange PN16



Corps : Fonte EN-JL1040
Chapeau : Fonte EN-JS1030
Ressort : Acier EN-1.8159
Siège et obturateur : Acier inoxydable EN-1.4028
Température de service : -10°C / +300°C
Tarage sans certificat : 20 € net
Certificat : 10 € net

Body : Cast iron EN-JL1040
Bonnet : Ductile iron EN-JS1030
Spring : Steel EN-1.8159
Seat and disc : Stainless steel EN-1.4028
Working temperature : -10°C / +300°C
Set pressure without certificate : 20 € net
Certificate : 10 € net



DN	Kg	Réf.
20x32	7,40	SR3247-0200321
25x40	8,88	SR3247-0250401
32x50	12,82	SR3247-0320501
40x65	18,74	SR3247-0400651
50x80	24,67	SR3247-0500801
65x100	36,52	SR3247-0651001
80x125	51,32	SR3247-0801251
100x150	75,98	SR3247-1001501
125x200	88,64	SR3247-1252001
150x250	130,80	SR3247-1502501

SR4267

Fonte

Soupape à bride à ouverture totale en fonte ductile PN40
Ductile iron safety valve with spring loading flange PN40



Corps : Fonte EN-JS1030
Chapeau : Fonte EN-JS1030
Ressort : Acier EN-1.8159
Siège et obturateur : Acier inoxydable EN-1.4028
Raccordement : entrée bride PN40 sortie bride PN10/16
Température de service : -10°C / +350°C
Tarage sans certificat : 20 € net
Certificat : 10 € net

Body : Ductile iron EN-JS1030
Bonnet : Ductile iron EN-JS1030
Spring : Steel EN-1.8159
Seat and disc : Stainless steel EN-1.4028
Connection : entry flange PN40 exit flange PN10/16
Working temperature : -10°C / +350°C
Set pressure without certificate : 20 € net
Certificate : 10 € net



DN	Kg	Réf.
20x32	8,07	SR4267-0200321
25x40	9,68	SR4267-0250401
32x50	13,99	SR4267-0320501
40x65	20,45	SR4267-0400651
50x80	26,92	SR4267-0500801
65x100	39,84	SR4267-0651001
80x125	55,99	SR4267-0801251
100x150	82,91	SR4267-1001501
125x200	91,16	SR4267-1252001
150x250	136,25	SR4267-1502501

SR5267

Acier

Soupape à bride à ouverture totale en acier PN40
Steel safety valve with spring loading flange PN40



Corps : Acier EN-1.0619+N
Chapeau : Fonte EN-JS1030
Ressort : Acier EN-1.8159
Siège et obturateur : Acier inoxydable EN-1.4028
Raccordement : entrée bride PN40 sortie bride PN10/16
Température de service : -10°C / +450°C
Tarage sans certificat : 20 € net
Certificat : 10 € net

Body : Steel EN-1.0619+N
Bonnet : Ductile iron EN-JS1030
Spring : Steel EN-1.8159
Seat and disc : Stainless steel EN-1.4028
Connection : entry flange PN40 exit flange PN10/16
Working temperature : -10°C / +450°C
Set pressure without certificate : 20 € net
Certificate : 10 € net



DN	Kg	Réf.
20x32	7,86	SR5267-0200321
25x40	9,80	SR5267-0250401
32x50	13,75	SR5267-0320501
40x65	19,67	SR5267-0400651
50x80	26,52	SR5267-0500801
65x100	38,36	SR5267-0651001
80x125	54,09	SR5267-0801251
100x150	80,61	SR5267-1001501
125x200	97,86	SR5267-1252001
150x250	144,48	SR5267-1502501

SR6267

Inox

Soupape à bride à ouverture totale en inox PN40
Stainless steel safety valve with spring loading flange PN40



Corps : Inox EN-1.4408
Chapeau : Inox EN-1.4408
Ressort : Inox EN-1.4310
Siège et obturateur : Acier inoxydable EN-1.4542
Raccordement : entrée bride PN40 sortie bride PN10/16
Température de service : -60°C / +400°C
Tarage sans certificat : 20 € net
Certificat : 10 € net

Body : Stainless steel EN-1.4408
Bonnet : Stainless steel EN-1.4408
Spring : Stainless steel EN-1.4310
Seat and disc : Stainless steel EN-1.4542
Connection : entry flange PN40 exit flange PN10/16
Working temperature : -60°C / +400°C
Set pressure without certificate : 20 € net
Certificate : 10 € net



DN	Kg	Réf.
20x32	7,86	SR6267-0200321
25x40	9,80	SR6267-0250401
32x50	13,75	SR6267-0320501
40x65	19,67	SR6267-0400651
50x80	26,52	SR6267-0500801
65x100	38,36	SR6267-0651001
80x125	54,09	SR6267-0801251
100x150	80,61	SR6267-1001501
125x200	97,86	SR6267-1252001
150x250	144,48	SR6267-1502501



RÉDUCTEURS DE PRESSION PRESSURE REDUCING VALVES

DP1103M

Réducteur de pression femelle BSP PN16

BSP female pressure reducing valve PN16

*livré sans manomètre / manometer not included



Corps : Laiton CW617N
Chapeau : Laiton CW617N
Bouchon : Laiton CW617N
Obturbateur : Laiton CW614N
Tige : Laiton CW614N
Joints : NBR
Pression aval : 1 à 4 bar
Température de service : +80°C
Raccordement : Femelle BSP
Piquage F1/4" pour manomètre

Body : Brass CW617N
Bonnet : Brass CW617N
Cap : Brass CW617N
Shutter : Brass CW614N
Stem : Brass CW614N
Gasket : NBR
Downstream pressure : 1 to 4 bar
Working temperature : +80°C
Connection : BSP female
Pressure gauge connection F1/4"

DN	L	Kg	Ref.
1/2"	60	0,38	DP1103M-0015
3/4"	60	0,40	DP1103M-0020

ACS

DP1103

Réducteur de pression femelle BSP PN25

BSP female pressure reducing valve PN25

*livré sans manomètre / manometer not included



Corps : Laiton CW617N
Chapeau : Laiton CW617N
Bouchon : Laiton CW617N
Obturbateur : Laiton CW614N
Siège : Inox 303
Tige : Laiton CW614N
Joints : NBR
Pression aval : 1 à 6 bar
Température de service : +80°C
Raccordement : Femelle BSP
Piquage F1/4" pour manomètre

Body : Brass CW617N
Bonnet : Brass CW617N
Cap : Brass CW617N
Shutter : Brass CW614N
Seat : Stainless steel 303
Stem : Brass CW614N
Gasket : NBR
Downstream pressure : 1 to 6 bar
Working temperature : +80°C
Connection : BSP female
Pressure gauge connection F1/4"

DN	L	Kg	Ref.
1/2"	77	0,66	DP1103-0015
3/4"	85	0,70	DP1103-0020
1"	91	1,20	DP1103-0025
1 1/4"	118	2,28	DP1103-0032
1 1/2"	126	2,17	DP1103-0040
2"	142	3,16	DP1103-0050

ACS

DP1101

Réducteur de pression femelle BSP PN40 *

BSP female pressure reducing valves PN40 *

*livré sans manomètre / manometer not included



Corps : Laiton
Chapeau : Laiton
Joints : Nitrile
Membrane : Acier inox
Pression amont : 40 bar
Pression aval :
1/2" à 1" : 0,8 à 5,5 bar
1 1/4 à 4" : 0,8 à 7 bar
Température max : +80°C
Raccordement : Femelle BSP
Piquage F1/4" pour manomètre

Body : Brass
Bonnet : Brass
Gaskets : NBR
Tightness : Stainless steel
Upstream pressure : 40 bar
Downstream pressure :
1/2" up to 1" : 0,8 up to 5,5 bar
1 1/4 up to 4" : 0,8 up to 7 bar
Temperature max : +80°C
Connection : BSP female
Pressure gauge connection F1/4"

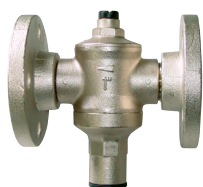
DN	L	Kg	Réf.
1/2"	95	0,48	DP1101-0015
3/4"	95	0,50	DP1101-0020
1"	95	1,10	DP1101-0025
1 1/4"	116	1,30	DP1101-0032
1 1/2"	122	1,44	DP1101-0040
2"	126	1,60	DP1101-0050
2 1/2"	180	1,92	DP1101-0065
3"	188	2,60	DP1101-0080
4"	202	3,40	DP1101-0100

DP1201

Réducteur de pression à brides PN16 *

Flanged pressure reducing valves PN16 *

*livré sans manomètre / manometer not included



Corps et brides : Laiton
Chapeau : Laiton
Joints : Nitrile
Membrane : Acier inox
Pression amont : 16 bar
Pression aval : 0,5 à 4 bar
Température max : +80°C
Raccordement : Brides PN10/16
Piquage F1/4" pour manomètre

Body & flanges : Brass
Bonnet : Brass
Gaskets : NBR
Seat : Stainless steel
Upstream pressure : 16 bar
Downstream pressure : 0,5 - 4 bar
Temperature max : +80°C
Connection : Flanges PN10/16
Pressure gauge connection F1/4"

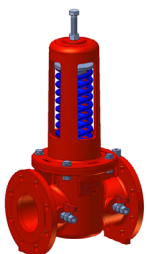
DN	L	Kg	Réf.
15	157	1,5	DP1201-0015
20	161	2,5	DP1201-0020
25	161	4,5	DP1201-0025
32	188	6	DP1201-0032
40	194	7,5	DP1201-0040
50	202	11,5	DP1201-0050

DP3240

Réducteur de pression aval réglable à brides PN16 *

Downstream flanged pressure reducing valves PN16 *

*livré sans manomètre / manometer not included



Corps et chapeau : Fonte ductile GGG40
Joint : EPDM
Siège : Acier inox AISI 316
Ressort : Acier
Pression amont : 16 bar
Pression aval : 2 à 14 bar
Température max : +60°C
Raccordement : Brides PN16

Body & Bonnet : Ductile iron GGG40
Gasket : EPDM
Seat : Stainless steel AISI 316
Spring : Steel
Upstream pressure : 16 bar
Downstream pressure : 2 - 14 bar
Temperature max : +60°C
Connection : Flanged PN16

DN	L	Kg	Réf.
50	230	13	DP3240-0050
65	240	18	DP3240-0065
80	260	27	DP3240-0080
100	280	45	DP3240-0100
125	320	90	DP3240-0125
150	350	100	DP3240-0150



En stock / Available
Avec délais / Not in stock

TECOFI - Bureaux 8 et 9
83 rue Marcel Mérieux - CS 92013
69969 Corbas Cedex - FRANCE

148

T. +33 (0)4 72 79 05 79
F. +33 (0)4 78 90 19 19
sales@tecofi.fr

www.tecofi.fr



PURGEURS VAPEUR STEAM TRAP

VAPEUR | STEAM

DP4143

Détendeur de pression taraudé
Threaded ends pressure reducing valve



Corps : Fonte EN-5.3105
Chapeau : Aluminium EN-AC-44200
Siège : Inox EN-1.4542
Raccordement : Femelle
Pression de service max : 17 bar
Température de service max : + 210°C

Body : Ductile iron EN-5.3105
Bonnet : Aluminium EN-AC-44200
Seat : Stainless steel EN-1.4542
Connection : Female
Max working pressure : 17 bar
Max working temperature : + 210°C

DN	L	Kg	Limite de régulation Spring regulation range	Ref.
1/2"	85	1,98	0,14b - 1,70b	DP4143-0015A
			1,40b - 4,00b	DP4143-0015B
			3,50b - 8,60b	DP4143-0015C
3/4"	95	2,05	0,14b - 1,70b	DP4143-0020A
			1,40b - 4,00b	DP4143-0020B
			3,50b - 8,60b	DP4143-0020C
1"	105	2,29	0,14b - 1,70b	DP4143-0025A
			1,40b - 4,00b	DP4143-0025B
			3,50b - 8,60b	DP4143-0025C

DP4243

Détendeur de pression à brides
Flanged pressure reducing valve



Corps : Fonte EN-5.3105
Chapeau : Aluminium EN-AC-44200
Siège : Inox EN-1.4542
Raccordement : A brides
Pression de service max : 17 bar
Température de service max : +210°C

Body : Ductile iron EN-5.3105
Bonnet : Aluminium EN-AC-44200
Seat : Stainless steel EN-1.4542
Connection : Flanged
Max working pressure : 17 bar
Max working temperature : +210°C

DN	L	Kg	Limite de régulation Spring regulation range	Ref.
15	150	3,60	0,14b - 1,70b	DP4243-0015A
			1,40b - 4,00b	DP4243-0015B
			3,50b - 8,60b	DP4243-0015C
20	150	3,65	0,14b - 1,70b	DP4243-0020A
			1,40b - 4,00b	DP4243-0020B
			3,50b - 8,60b	DP4243-0020C
25	160	4,73	0,14b - 1,70b	DP4243-0025A
			1,40b - 4,00b	DP4243-0025B
			3,50b - 8,60b	DP4243-0025C

S5140

Séparateur taraudé pour vapeur
Threaded ends separator for steam



Corps : Acier
Raccordement : taraudé
Pression de service max : 16 bar

Body : Carbon steel
Connection : Threaded ends
Max working pressure : 16 bar

DN	L	Kg	Ref.
1/2"	218	5	S5140-0015
3/4"	218	6	S5140-0020
1"	230	7	S5140-0025
1"1/4	263	12	S5140-0032
1"1/2	263	13,8	S5140-0040
2"	322	19,5	S5140-0050

S5240

Séparateur à brides pour vapeur
Flanged separator for steam



Corps : Acier
Raccordement : A brides PN16
Pression de service max : 16 bar

Body : Carbon steel
Connection : Flanges PN16
Max working pressure : 16 bar

DN	L	Kg	Ref.
15	245	5	S5240-0015
20	245	6	S5240-0020
25	265	7	S5240-0025
32	295	12	S5240-0032
40	295	13,8	S5240-0040
50	340	19,5	S5240-0050
65	410	32	S5240-0065
80	430	38	S5240-0080
100	500	57	S5240-0100
125	590	81,5	S5240-0125
150	625	153	S5240-0150
200	680	195	S5240-0200
250	-	321	S5240-0250
300	-	465	S5240-0300



En stock / Available



Avec délais / Not in stock

TECOFI - Bureaux 8 et 9
83 rue Marcel Mérieux - CS 92013
69969 Corbas Cedex - FRANCE

149

T. +33 (0)4 72 79 05 79
F. +33 (0)4 78 90 19 19
✉ sales@tecofi.fr

www.tecofi.fr



L (mm)



PURGEURS VAPEUR STEAM TRAP

PFF4141

Purgeur de condensats à flotteur fermé femelle BSP

Float and thermostatic steam trap BSP female



Corps : Fonte EN-JL1040
Chapeau : Fonte EN-JL1040
Joint : Carton type klingerit
Siège : Inox EN-1.4028
Flotteur : Inox EN-1.4301
Pression max : 14 bar
 ΔP : 10 bar
Température max : 220°C
Raccordement : Femelle BSP

Body : Cast iron EN-JL1040
Bonnet : Cast iron EN-JL1040
Gasket : Klingerit type cardboard
Seat : Stainless steel EN-1.4028
Float : Stainless steel EN-1.4301
Pressure max : 14 bar
 ΔP : 10 bar
Temperature max : 220°C
Connection : Female BSP

DN	L	Kg	Réf.
1/2"	130	3,30	PFF4141-0015
3/4"	135	3,30	PFF4141-0020
1"	150	4,30	PFF4141-0025

PFF5241

Purgeur de condensats à flotteur fermé à brides

Flanged float and thermostatic steam trap



Corps : Acier EN-1.0619
Chapeau : Acier EN-1.0619
Joint : Carton type klingerit
Siège : Inox EN-1.4028
Flotteur : Inox EN-1.4301
Pression max : 16 bar
 ΔP : 14 bar
Température max : 220°C
Raccordement : Femelle BSP à brides PN16

Body : Steel EN-1.0619
Bonnet : Steel EN-1.0619
Gasket : Klingerit type cardboard
Seat : Stainless steel EN-1.4028
Float : Stainless steel EN-1.4301
Pressure max : 16 bar
 ΔP : 14 bar
Temperature max : 220°C
Connection : Female BSP flanged PN16

DN	L	Kg	Réf.
15	100	4,50	PFF5241-0015
20	120	4,50	PFF5241-0020
25	135	7,50	PFF5241-0025
40	250	31,00	PFF5241-0040
50	250	31,00	PFF5241-0050

PFI4141

Purgeur de condensats à flotteur inversé ouvert

Inverted bucket steam trap



Corps : Fonte EN-JL1040
Chapeau : Fonte EN-JL1040
Joint : Carton type klingerit
Siège : Inox EN-1.4028
Flotteur : Inox EN-1.4301
Pression max : 16 bar
 ΔP mini : 0,1 bar
Température max : 220°C
Raccordement : Femelle BSP

Body : Cast iron EN-JL1040
Bonnet : Cast iron EN-JL1040
Gasket : Klingerit type cardboard
Seat : Stainless steel EN-1.4028
Float : Stainless steel EN-1.4301
Pressure max : 16 bar
 ΔP mini : 0,1 bar
Temperature max : 220°C
Connection : Female BSP

DN	L	Kg	Réf.
1/2"	100	4,50	PFI4141-0015
3/4"	120	4,50	PFI4141-0020
1"	135	7,50	PFI4141-0025

PTD6161

Purgeur thermodynamique femelle BSP

Female BSP thermodynamic steam trap



Corps : Inox EN-1.4021
Chapeau : Inox EN-1.4305
Disque : Inox EN-1.4021
Bouchon : Inox EN-1.4305
Pression max : 42 bar
Température max : +400°C
Raccordement : Femelle BSP

Body : Stainless steel EN-1.4021
Bonnet : Stainless steel EN-1.4305
Disc : Stainless steel EN-1.4021
Insulating cap : Stainless steel EN-1.4305
Pressure max : 42 bar
Temperature max : +400°C
Connection : Female BSP

DN	L	Kg	Réf.
1/2"	70	0,67	PTD6161-0015
3/4"	80	0,82	PTD6161-0020
1"	90	1,33	PTD6161-0025

PTD6261

Purgeur thermodynamique à brides

Flanged thermodynamic steam trap



Corps : Inox EN-1.4021
Chapeau : Inox EN-1.4305
Disque : Inox EN-1.4021
Bouchon : Inox EN-1.4305
Pression max : 42 bar
Température max : +400°C
Raccordement : A brides PN10/16/25/40

Body : Stainless steel EN-1.4021
Bonnet : Stainless steel EN-1.4305
Disc : Stainless steel EN-1.4021
Insulating cap : Stainless steel EN-1.4305
Pressure max : 42 bar
Temperature max : +400°C
Connection : Flanged PN10/16/25/40

DN	L	Kg	Réf.
15	130	2,21	PTD6261-0015
20	150	2,85	PTD6261-0020
25	160	4,00	PTD6261-0025



En stock / Available
Avec délais / Not in stock

TECOFI - Bureaux 8 et 9
83 rue Marcel Mérieux - CS 92013
69969 Corbas Cedex - FRANCE

150

T. +33 (0)4 72 79 05 79
F. +33 (0)4 78 90 19 19
sales@tecofi.fr

www.tecofi.fr

VAPEUR | STEAM

PTD6162

Purgeur thermodynamique femelle BSP avec filtre

Female BSP thermodynamic steam trap with strainer screen



Corps : Inox EN-1.4027
 Chapeau : Inox EN-1.4305
 Disque : Inox EN-1.4021
 Bouchon : Inox EN-1.4305
 Filtre : Inox EN-1.4301
 Pression max : 42 bar
 Température max : +400°C
 Raccordement : Femelle BSP

Body : Stainless steel EN-1.4027
 Bonnet : Stainless steel EN-1.4305
 Disc : Stainless steel EN-1.4021
 Insulating cap : Stainless steel EN-1.4305
 Strainer : Stainless steel EN-1.4301
 Pressure max : 42 bar
 Temperature max : +400°C
 Connection : Female BSP

DN	L	Kg	Réf.
1/2"	78	0,93	PTD6162-0015
3/4"	90	1,12	PTD6162-0020
1"	95	1,59	PTD6162-0025

PTD6262

Purgeur thermodynamique à brides avec filtre

Flanged thermodynamic steam trap with strainer screen



Corps : Inox EN-1.4027
 Chapeau : Inox EN-1.4305
 Disque : Inox EN-1.4021
 Bouchon : Inox EN-1.4305
 Filtre : Inox EN-1.4301
 Pression max : 42 bar
 Température max : +400°C
 Raccordement : A brides PN10/16/25/40

Body : Stainless steel EN-1.4027
 Bonnet : Stainless steel EN-1.4305
 Disc : Stainless steel EN-1.4021
 Insulating cap : Stainless steel EN-1.4305
 Strainer : Stainless steel EN-1.4301
 Pressure max : 42 bar
 Temperature max : +400°C
 Connection : Flanged PN10/16/25/40

DN	L	Kg	Réf.
15	130	2,47	PTD6262-0015
20	150	3,30	PTD6262-0020
25	160	4,25	PTD6262-0025

PBM5151

Purgeur bimétallique femelle BSP

Bimetallic steam trap female BSP



Corps : Acier EN-1.0460
 Chapeau : Acier EN-1.0460
 Obturateur : Inox EN-1.4112
 Raccordement : Femelle BSP

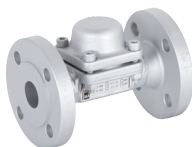
Body : Steel EN-1.0460
 Bonnet : Steel EN-1.0460
 Plug : Stainless steel EN-1.4112
 Connection : Female BSP

DN	L	Kg	Max temp°	Pression max Max pressure	Réf.
1/2"	90	1,60	400	17	PBM5151-BP-0015
1/2"	110	1,60	400	23	PBM5151-MP-0015
1/2"	160	6	450	80	PBM5151-HP-0015
3/4"	90	1,50	400	17	PBM5151-BP-0020
3/4"	110	1,50	400	23	PBM5151-MP-0020
3/4"	160	6	450	80	PBM5151-HP-0020
1"	160	6	450	80	PBM5151-HP-0025

PBM5251

Purgeur bimétallique raccordement à brides

Flanged Bimetallic steam trap



Corps : Acier EN-1.0460
 Chapeau : Acier EN-1.0460
 Obturateur : Inox EN-1.4112
 Raccordement : A brides

Body : Steel EN-1.0460
 Bonnet : Steel EN-1.0460
 Plug : Stainless steel EN-1.4112
 Connection : Flanged

DN	L	Kg	Max temp°	Pression max Max pressure	Raccordement Connection	Réf.
15	150	3	400	17	PN16	PBM5251-BP-0015
15	150	3	400	23		PBM5251-MP-0015
15	230	9	450	80		PBM5251-HP-0015
20	150	3,5	400	17	ASA150Lbs	PBM5251-BP-0020
20	150	3,5	400	23		PBM5251-MP-0020
20	230	10	450	80		PBM5251-HP-0020
25	160	4	400	17	ASA300Lbs	PBM5251-BP-0025
25	160	4	400	23		PBM5251-MP-0025
25	230	11	450	80		PBM5251-HP-0025



En stock / Available



Avec délais / Not in stock

TECOFI - Bureaux 8 et 9
 83 rue Marcel Mérieux - CS 92013
 69969 Corbas Cedex - FRANCE

151

T. +33 (0)4 72 79 05 79
 F. +33 (0)4 78 90 19 19
 ✉ sales@tecofi.fr

www.tecofi.fr



L (mm)