

Ref. : X5343-3V.pas

Rev. : Initial

Date : 24/11/08

Page : 1/1

# VANNE A BRIDES 3 VOIES PN6

## X5343-3V

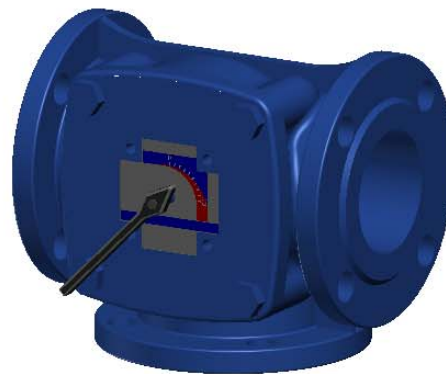


### APPLICATION

Les vannes mélangeuses sont utilisées dans les installations de chauffage pour mixer l'eau chaude venant du générateur et l'eau de retour refroidie.

### CARACTERISTIQUES GENERALES

Gamme : du DN 50 au DN 150.  
Commande manuelle.  
Angle de rotation 90°.  
3 voies.  
Brides PN10.



### CONSTRUCTION

4	1	Joints torique	EPDM
3	1	Axe	Laiton
2	1	Boisseau	Laiton
1	1	Corps	Fonte
Rep.	Nb.	Désignation	Matière

### DIMENSIONS

DN		A	B	ØD	nxØd	Øk	Kvs	Poids (kg)
mm	inch							
50	2"	97,5	195	140	4x15	110	60	9,1
65	2"1/2	100	200	160	4x15	130	90	10,0
80	3"	120	240	190	4x18	150	150	16,2
100	4"	133	265	210	4x18	170	225	21,0
125	5"	150	300	240	8x18	200	280	27,0
150	6"	175	350	265	8x18	225	400	37,0

### CONDITIONS DE SERVICE

Température maxi : 110°C  
Pression maxi : 6 bar.

### AGREMENT ET NORMES

Brides percées suivant la norme EN 1092-2 : PN10.

