

Ref. : VPI 4448-BX4 pas

Rev. : C

Date : 04/11/2021

Page : 1/1

ROBINET A PAPILLON A MOTEUR ELECTRIQUE

VPI 4448-BX4



APPLICATION

Usage général : Eau, air comprimé, acides, etc.
"Non adapté pour emploi sur la vapeur"

CARACTERISTIQUES GENERALES

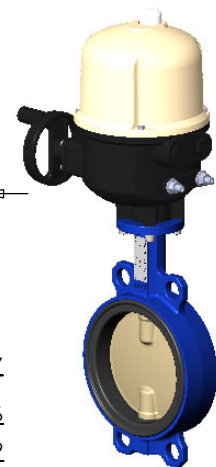
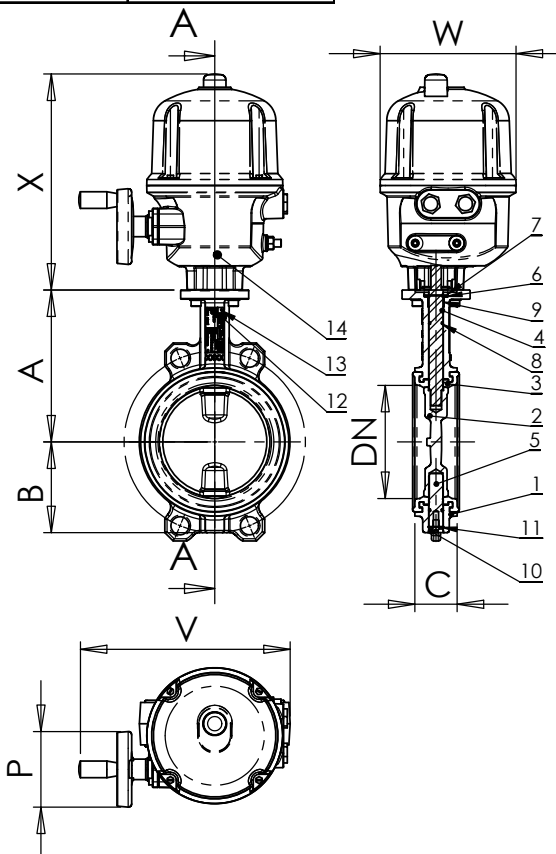
Conception suivant la norme BS EN 593.
Type à oreilles lisses, étanche dans les deux sens.
Manchette flexible parfaitement adaptée à la forme du corps, assure un faible couple de manoeuvre. Axe en deux parties garantissant un excellent coefficient d'écoulement.
Papillon profilé, réduit en épaisseur et usiné sur la tranche assure la régularité de la manoeuvre. Axe inéjectable, embase normalisée ISO 5211.

CONSTRUCTION

Rep. Nb.	Désignation	Matériau	
14	1	Moteur électrique	
13	1	Rivet	Aluminium
12	1	Plaque signalétique	Inox 304
11	2	Circlips	65Mn
10	1	Bouchon	Plastique
9	1	Palier	Inox 201 + F4
8	2	Joint torique	NBR
7	1	Cache poussière	NBR
6	1	Rondelle anti-éjection	Inox 201
5	1	Axe inférieure	Inox 420
4	1	Axe supérieure	Inox 420
3	1	Manchette	EPDM CH
2	1	Papillon	Fonte ductile EN-GJS-500-7
1	1	Corps	Fonte ductile EN-GJS-500-7

REFERENCE DU PRODUIT

VPI 4448-BX4	TYPE MOTEUR
VPI 4448-B04	BERNARD 400V 3 PH
VPI 4448-B24	BERNARD 230V 1 PH



DIMENSIONS

DN		A	B	C	Poids robinet + moteur (kg)
mm	inch				VPI4448-BX4
40*	1 1/2"	135	52	32,5	11,50
50	2"	140	60	42,5	12,10
65	2 1/2"	150	70	45,5	12,50
80	3"	156	91,6	45,5	12,90
100	4"	169	90	51,5	13,80
125	5"	190	105	55,5	15,70
150	6"	200	120	55,5	17,20
200	8"	224	158	59,5	27,20
250	10"	265	197	67,5	33,50
300	12"	303	230	77,5	36,50

*Adaptable entre brides DN32

CONDITIONS DE SERVICE

Pression de service maxi : 16 bar
10 bar pour Silone et FPM
Température maxi : -15°C / +130°C.
Température de pointe: -30°C / +150°C

Types de manchette en option	Température maxi	Température de pointe
EPDM	+ 4°C / + 110°C	- 20°C / +130°C
EPDM Blanc	+ 4°C / + 110°C	- 20°C / +130°C
CSM (Type Hypalon®)	+ 4°C / +80°C	- 20°C / +110°C
FPM (Type Viton®)**	- 10°C / +150°C	- 20°C / +150°C
Silicone**	- 20°C / +150°C	- 40°C / +150°C
Nitrile (NBR)	- 10°C / +80°C	- 20°C / +90°C

** Valeur maxi en pointe = température limite du papillon recouvert époxy - 150°C

DIMENSIONS MOTEURS

DN	référence produit	Référence moteur	ØP	V	W	X	
DN40-80	VPI4448-B04	AQ5-B04C9TOR16S	400V 3PH 50Hz	100	280	184	286
	VPI4448-B24	AQ5-B24C9TOR16S	230V 1PH 50Hz	100	280	184	286
DN100-125	VPI4448-B04	AQ10-B04C11TOR25S	400V 3PH 50Hz	100	280	184	286
	VPI4448-B24	AQ10-B24C11TOR25S	230V 1PH 50Hz	100	280	184	286
DN150	VPI4448-B04	AQ15-B04C14TOR30S	400V 3PH 50Hz	100	280	184	286
	VPI4448-B24	AQ15-B24C14TOR30S	230V 1PH 50Hz	100	280	184	286
DN200	VPI4448-B04	AQ25-B04C17TOR30S	400V 3PH 50Hz	125	379	224	317
	VPI4448-B24	AQ25-B24C17TOR30S	230V 1PH 50Hz	125	379	224	317
DN250	VPI4448-B04	AQ50-B04C22TOR35S	400V 3PH 50Hz	200	430	224	328
	VPI4448-B24	AQ50-B24C22TOR35S	230V 1PH 50Hz	200	430	224	328
DN300	VPI4448-B04	SQ80-B04C22TOR60S	400V 3PH 50Hz	250	427	224	365
	VPI4448-B24	SQ80-B24C22TOR60S	230V 1PH 50Hz	250	427	224	365

Pression différentielle maxi: 16bar

AGREMENT ET NORMES

Fabrication répondant aux exigences de la Directive Européenne 2014/68/UE «Équipements sous pression» : module H.
Écartement suivant la norme NF EN 558 série 20, ISO 5272 série 20, DIN 3202.
Montage entre brides PN 10 / PN 16, suivant les normes: EN1092-2, BS450, AISI B16.1-5. Adaptable entre brides ASME B16.5 Classe 150 et JIS 10K.
Pression d'essai suivant les normes EN 12266-1, DIN 3230, BS 6755 et ISO 5208 :
Corps: 24 bar
Siège: 17.6 bar

TECOFI France - 83, Rue Marcel Mérieux 69960 Corbas - France
Tél. +33 (0)4 72 79 05 79 - Fax +33 (0)4 78 90 19 19 / +33 (0)4 72 79 05 79
Adresses e-mail: sales@tecofi.fr; tecofi@tecofi.fr / site web: www.tecofi.fr