

VANNE PAPILLON TECLARGE DOUBLE BRIDES

PASSEPORT TECHNIQUE

**VANNE PAPILLON CORPS FONTE DUCTILE
A REDUCTEUR MANUEL - DOUBLE BRIDES PN16**

VPE 4549-08

APPLICATION

Les vannes papillon VPE sont destinées à être utilisées en mode ON/OFF ou de régulation dans les circuits de transfert de fluides.

Domaine d'utilisation: traitement des eaux, pompage, irrigation.



Fluides : eau froide, eau chaude, eaux usées, eau déminéralisée, rejets liquides, air comprimé, alcalins, hydroxyde de soude, etc.



CARACTERISTIQUES GENERALES

Gamme : du DN350 au DN1200.

- Conception suivant la norme NF EN 593.
- Manchette souple garantissant l'étanchéité dans les deux sens.
- Papillon profilé et réduit en épaisseur assurant un couple de manoeuvre réduit.
- Faible perte de charge
- Montage à brides ISO PN16.
- Embase normalisée ISO 5211.
- Réducteur motorisable avec embase ISO 5210 permettant l'installation d'actionneurs électriques multitours.

AGREMENTS ET NORMES

| | |
|---------------------|--|
| Conception | Conforme à la norme NF EN 593 |
| Encombrement | Ecartement suivant la norme NF EN 558-1 série 20, ISO 5272 série 20, DIN 3202. |
| Raccordement | Montage à brides ISO PN16 suivant la norme EN1092-2. |
| Essais | Essais hydrauliques réalisés selon les normes EN12266-1, DIN 3230 et ISO 5208: -Corps : 24 bar -Siège : 17.6 bar |

HOMOLOGATIONS PRODUITS

ERC **ACS** Attestation ACS n° 18 ACC LY 383

Tecofi France

83 rue Marcel Mérieux - 69960 Corbas
Tél. +33 (0)4 72 79 05 79 - Fax. +33 (0)4 78 90 19 19
E-mail : sales@tecofi.fr - www.tecofi.fr

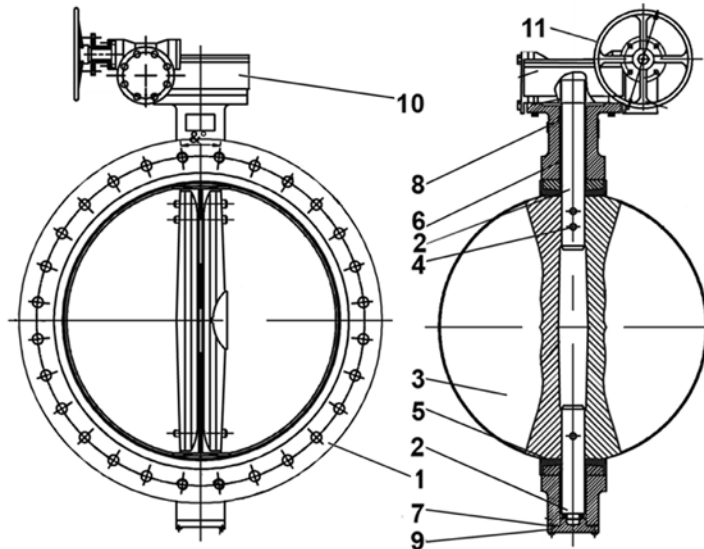


VANNE PAPILLON TECLARGE DOUBLE BRIDES

PASSEPORT TECHNIQUE

VPE 4549-08

CONSTRUCTION



| Constituant | Peinture |
|-------------|--|
| Corps (1) | Epoxy poudre RAL5015 épaisseur 250 µm |

| Rep. | Q-té | Désignation | Matière | Equivalences | | |
|------|------|---------------|--------------------------|-----------------|-----------------|--------------|
| | | | | DIN | ASTM | BS |
| 1 | 1 | Corps | Fonte ductile EN-GJS-400 | GGG40 | A536 65-45-12 | EN-JS1030 |
| 2 | 2 | Axe | Inox 410 | X12CR13 | AISI 410 | 410 S21 |
| 3 | 1 | Papillon | GX5CrNiMo 19-11-2 | G-X6CrNiMo18 10 | A351 Grade CF8M | 1504 316 C16 |
| 4 | 1 | Goupille | Inox 410 | X12CR13 | AISI 410 | 410 S21 |
| 5 | 1 | Manchette | EPDM CH | | | |
| 6 | 1 | Palier | Alliage cuivreux | | | |
| 7 | 1 | Joint torique | Nitrile | | | |
| 8 | 1 | Palier | Alliage cuivreux | | | |
| 9 | 1 | Couvercle | Fonte ductile EN-GJS-400 | GGG40 | A536 65-45-12 | EN-JS1030 |
| 10 | 1 | Réducteur | Fonte ductile EN-GJS-400 | GGG40 | A536 65-45-12 | EN-JS1030 |
| 11 | 1 | Volant | Fonte grise EN-GJL-250 | GG25 | A126 Class B | EN-GJL-250 |

Les photographies et les illustrations techniques ne sont pas contractuelles. Les spécifications des produits présentés sont susceptibles de modifications sans avis préalable

Tecofi France

83 rue Marcel Mérieux - 69960 Corbas
Tél. +33 (0)4 72 79 05 79 - Fax. +33 (0)4 78 90 19 19
E-mail : sales@tecofi.fr - www.tecofi.fr

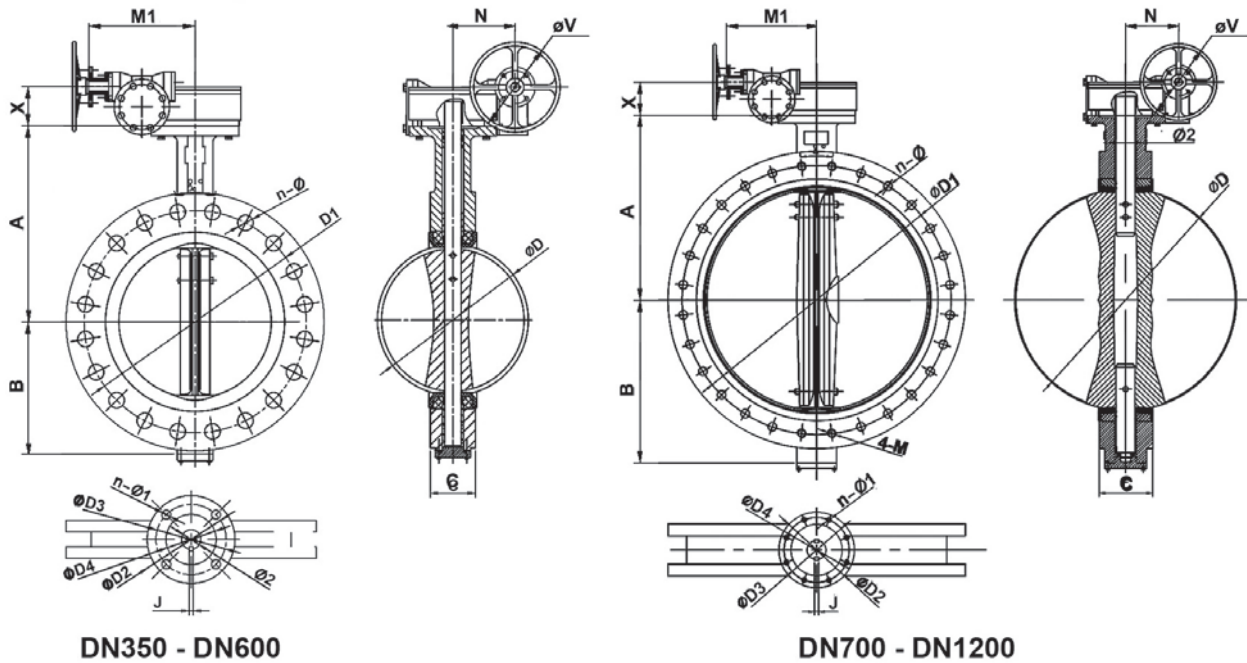


VANNE PAPILLON TECLARGE DOUBLE BRIDES

PASSEPORT TECHNIQUE

VPE 4549-08

DIMENSIONS



DN350 - DN600

DN700 - DN1200

| DN | | A | B | C | ØD | Ø2 | ISO | ØD2 | ØD3 | ØD4 | n1-Ø1 | ØD1 | N-Ø | 4-M | α° | J | M1 | N | X | ØV | Poids (kg) |
|------|------|-----|-----|------|--------|------|-----|-----|-----|-----|-------|------|-------|-------|-------|----|-----|-----|-----|-----|------------|
| mm | inch | | | | | | | | | | | | | | | | | | | | |
| 350 | 14" | 368 | 275 | 76.5 | 333.5 | 31.6 | F14 | 175 | 140 | 100 | 4-18 | 470 | 16-28 | - | 22.5 | 8 | 229 | 159 | 112 | 300 | 90 |
| 400 | 16" | 398 | 300 | 102 | 389.6 | 37.9 | F14 | 175 | 140 | 100 | 4-18 | 525 | 16-31 | - | 22.5 | 10 | 226 | 165 | 109 | 300 | 124 |
| 450 | 18" | 428 | 328 | 114 | 440.5 | 37.9 | F14 | 175 | 140 | 100 | 4-18 | 585 | 20-31 | - | 18 | 10 | 226 | 165 | 109 | 300 | 150 |
| 500 | 20" | 485 | 351 | 127 | 491.6 | 45.7 | F14 | 175 | 140 | 100 | 4-18 | 650 | 20-34 | - | 18 | 14 | 226 | 165 | 109 | 300 | 156 |
| 600 | 24" | 568 | 440 | 151 | 592.5 | 50.6 | F16 | 210 | 165 | 130 | 4-22 | 770 | 20-37 | - | 18 | 16 | 274 | 194 | 128 | 300 | 287 |
| 700 | 28" | 628 | 508 | 163 | 695 | 63.3 | F25 | 300 | 254 | 200 | 8-18 | 840 | 20-37 | 4-M33 | 15 | 18 | 297 | 225 | 159 | 450 | 453 |
| 800 | 32" | 672 | 530 | 188 | 794.7 | 63.3 | F25 | 300 | 254 | 200 | 8-18 | 950 | 20-41 | 4-M36 | 15 | 18 | 297 | 225 | 159 | 450 | 567 |
| 900 | 36" | 721 | 630 | 203 | 864.7 | 75 | F25 | 300 | 254 | 200 | 8-18 | 1050 | 24-41 | 4-M36 | 12.85 | 20 | 328 | 238 | 165 | 450 | 767 |
| 1000 | 40" | 802 | 692 | 216 | 965 | 85 | F25 | 300 | 254 | 200 | 8-18 | 1170 | 24-44 | 4-M39 | 12.85 | 22 | 328 | 238 | 165 | 450 | 992 |
| 1200 | 48" | 948 | 844 | 276 | 1160.6 | 105 | F30 | 350 | 298 | 230 | 8-22 | 1390 | 28-50 | 4-M45 | 11.25 | 28 | 429 | 307 | 204 | 450 | 1376 |

Les photographies et les illustrations techniques ne sont pas contractuelles. Les spécifications des produits présentés sont susceptibles de modifications sans avis préalable

Tecofi France

83 rue Marcel Mériex - 69960 Corbas

Tél. +33 (0)4 72 79 05 79 - Fax. +33 (0)4 78 90 19 19

E-mail : sales@tecofi.fr - www.tecofi.fr



VANNE PAPILLON TECLARGE DOUBLE BRIDES

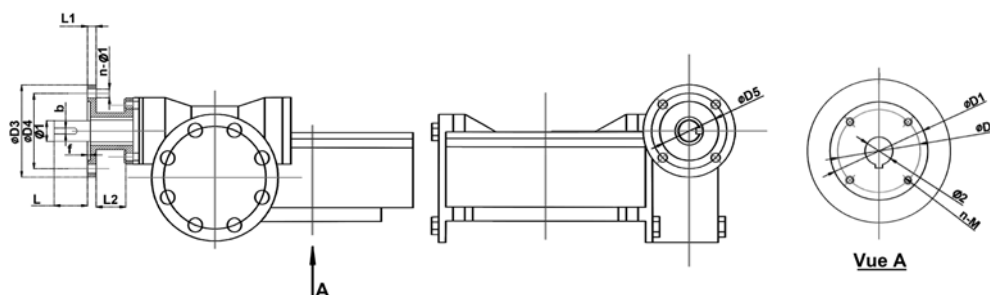
PASSEPORT TECHNIQUE

VPE 4549-08

CONDITIONS DE SERVICE

Pression de service maxi : 16 bar
 Température de service maxi : -15°C / +130°C
 Température de pointe : -30°C / +150°C

DIMENSIONS REDUCTEUR



| DN | | D1 | D2 | D3 | D4 | D5 | f | Ø1 | Ø2 | n-M | Embase | | n-Ø | b | L | Nombre de tours | Couple de manoeuvre* (Nm) |
|------|------|-----|-----|-----|-----|-----|---|----|------|-------|--------|------|-------|---|----|-----------------|---------------------------|
| mm | inch | | | | | | | | | | 5211 | 5210 | | | | | |
| 350 | 14" | 175 | 140 | 125 | 102 | 70 | 3 | 20 | 31.6 | 4-M16 | F14 | F10 | 4-Ø12 | 6 | 30 | 133 | 11 |
| 400 | 16" | 175 | 140 | 125 | 102 | 70 | 3 | 20 | 37.9 | 4-M16 | F14 | F10 | 4-Ø12 | 6 | 30 | 133 | 17 |
| 450 | 18" | 175 | 140 | 125 | 102 | 70 | 3 | 20 | 37.9 | 4-M16 | F14 | F10 | 4-Ø12 | 6 | 30 | 133 | 22 |
| 500 | 20" | 175 | 140 | 125 | 102 | 70 | 3 | 20 | 45.7 | 4-M16 | F14 | F10 | 4-Ø12 | 6 | 30 | 133 | 27 |
| 600 | 24" | 210 | 165 | 125 | 102 | 70 | 3 | 20 | 50.6 | 4-M20 | F16 | F10 | 4-Ø12 | 6 | 30 | 160 | 45 |
| 700 | 28" | 300 | 254 | 125 | 102 | 70 | 3 | 20 | 63.4 | 8-M16 | F25 | F10 | 4-Ø12 | 6 | 45 | 176 | 60 |
| 800 | 32" | 300 | 254 | 175 | 140 | 100 | 4 | 30 | 63.4 | 8-M16 | F25 | F14 | 4-Ø18 | 8 | 45 | 176 | 96 |
| 900 | 36" | 300 | 254 | 175 | 140 | 100 | 4 | 30 | 75 | 8-M16 | F25 | F14 | 4-Ø18 | 8 | 45 | 212 | 91 |
| 1000 | 40" | 300 | 254 | 175 | 140 | 100 | 4 | 30 | 85 | 8-M16 | F25 | F14 | 4-Ø18 | 8 | 45 | 212 | 126 |
| 1200 | 48" | 350 | 298 | 175 | 140 | 100 | 4 | 30 | 105 | 8-M20 | F30 | F14 | 4-Ø18 | 8 | 45 | 268 | 156 |

* Valeurs sans coefficient de sécurité

COEFFICIENT DE DEBIT (KV)

| DN | | Valeur des Kv | | | | | | | | |
|------|------|---------------|------|-------|-------|-------|-------|-------|--------|--------|
| mm | inch | 10° | 20° | 30° | 40° | 50° | 60° | 70° | 80° | 90° |
| 350 | 14" | 6 | 338 | 715 | 1549 | 2761 | 4568 | 7230 | 10844 | 11917 |
| 400 | 16" | 8 | 464 | 983 | 2130 | 3797 | 6282 | 9942 | 14913 | 16388 |
| 450 | 18" | 11 | 615 | 1302 | 2822 | 5028 | 8320 | 13168 | 19752 | 21705 |
| 500 | 20" | 14 | 971 | 1674 | 3628 | 6465 | 10698 | 16931 | 25396 | 27908 |
| 600 | 24" | 22 | 1222 | 2587 | 5605 | 9989 | 16528 | 26157 | 39236 | 43116 |
| 700 | 28" | 30 | 1633 | 3522 | 7630 | 12599 | 20236 | 30482 | 46899 | 58696 |
| 800 | 32" | 45 | 2387 | 4791 | 8736 | 13786 | 20613 | 31395 | 48117 | 68250 |
| 900 | 36" | 60 | 3021 | 6063 | 11055 | 17449 | 26086 | 39731 | 60895 | 86375 |
| 1000 | 40" | 84 | 4183 | 8395 | 15307 | 24159 | 36166 | 55084 | 84425 | 119750 |
| 1200 | 48" | 102 | 4651 | 10365 | 17010 | 27242 | 43853 | 70431 | 108968 | 132888 |

Kv = volume d'eau en m3/h traversant le robinet à une ouverture donnée du papillon sous une perte de charge de 1 bar.

Tecofi France

83 rue Marcel Mérieux - 69960 Corbas
 Tél. +33 (0)4 72 79 05 79 - Fax. +33 (0)4 78 90 19 19
 E-mail : sales@tecofi.fr - www.tecofi.fr

