

Ref. : VPE 3448 pas

Rev. : Initial

Date : 14/11/2017

Page : 1/1

ROBINET A PAPILLON A POIGNEE

VPE 3448-02



Tecofi'
VALVE DESIGNER - FRANCE

APPLICATION

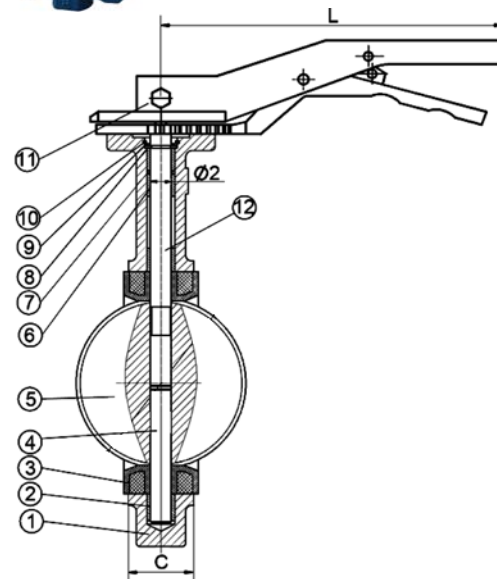
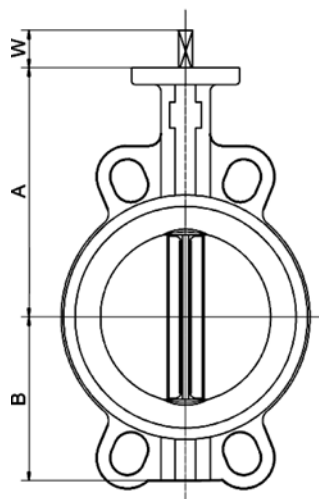
Usage général : Eau, air, acides, etc.
"Non adapté pour emploi sur la vapeur"

CARACTERISTIQUES GENERALES

Conception suivant la norme EN 593.
Type à oreilles lisses, étanche dans les deux sens.
Manchette flexible parfaitement adaptée à la forme du corps, assure un faible couple de manoeuvre. Axe traversant du DN40 au DN80 et en deux parties du DN100 au DN150.
Papillon profilé, réduit en épaisseur et usiné sur la tranche assure la régularité de la manoeuvre. Axe inéjectable, embase normalisée ISO 5211.

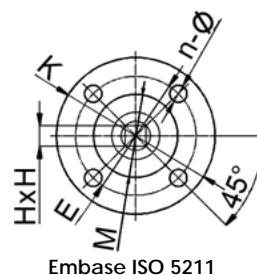
CONSTRUCTION

12	1	Axe supérieur	Inox 410
11	1	Poignée	Fonte ductile
10	1	Collier	65Mn
9	1	Joint	Inox 201
8	1	Bague	Inox 201
7	1	Joint torique	Nitrile
6	2	Palier supérieur	Fibre de verre + PTFE
5	1	Papillon	Fonte ductile
4	1	Axe inférieur	Inox 410
3	1	Manchette	EPDM CH
2	1	Palier inférieur	Fibre de verre + PTFE
1	1	Corps	Fonte grise EN-GJL250
Rep.	Nb	Désignation	Matière



DIMENSIONS

DN		A	B	C	D1	Ø2	ISO 5211	K	E	n-Ø	M	HxH	W	L	Poids (kg)
mm	inch														
40	1 1/2	135	65	33	42,5	12,6	F05	65	50	4-7	35	9x9	32	180	2,32
50	2"	140	80	43	52,9	12,6	F05	65	50	4-7	35	9x9	32	180	2,9
65	2 1/2	150	89	46	64,5	12,6	F05	65	50	4-7	35	9x9	32	180	3,46
80	3"	158	95	46	78,8	12,6	F05	65	50	4-7	35	9x9	32	180	3,65
100	4"	176	114	52	104	15,8	F05	65	50	4-7	35	11x11	32	180	4,56
125	5"	190	127	56	123	18,9	F07	90	70	4-10	55	14x14	32	220	7
150	6"	212	139	56	156	18,9	F07	90	70	4-10	55	14x14	32	220	8,6



Embase ISO 5211

CONDITIONS DE SERVICE

Pression de service maxi : 16 bar.
Température maxi : -15°C / +130°C.
Température de pointe: -30°C / +150°C

AGREMENT ET NORMES

Fabrication répondant aux exigences de la Directive Européenne 2014/68/UE «Équipements sous pression» : module H.
Écartement suivant la norme NF EN 558 série 20, ISO 5752 série 20, DIN 3202.
Montage entre brides ISO PN 10 / PN 16, suivant la norme EN1092-2, BS450, AISI B16.1-5. Adaptable entre brides ASME B16.5 Classe 150 et JIS 10K. GOST PN10/16.
Pression d'essai suivant les normes EN 12266-1, DIN 3230, BS 6755 et ISO 5208 :
Corps: 24 bar
Siège: 17.6 bar

TECOFI France - 83, Rue Marcel Mérieux 69960 Corbas - France
Tél. +33 (0)4 72 79 05 79 - Fax +33 (0)4 78 90 19 19 / +33 (0)4 72 79 05 79
Adresses e-mail: sales@tecofi.fr; tecofi@tecofi.fr / site web: www.tecofi.fr