

VANNE PAPILLON A DOUBLE EXCENTRATION TECWAT A BRIDES

PASSEPORT TECHNIQUE

**VANNE PAPILLON CORPS FONTE DUCTILE
ÉQUIPÉ D'UN SERVOMOTEUR ÉLECTRIQUE AUMA
A BRIDES PN25**

VP 4258-U04

APPLICATION

Les vannes papillon VP de type TECWAT sont destinées à être utilisées pour des opérations d'ouverture et de fermeture dans les circuits de transfert de fluides.

Domaine d'utilisation: réseaux d'eau, usines de production, stations de pompage, circuits d'incendie sur sites industriels, etc.



Fluides: eau, eau potable.

CARACTERISTIQUES GENERALES

- Modèle TECWAT:** écartement long
- Conception suivant NF EN 595.
 - Gamme : du DN100 au DN1600.
 - Etanchéité bi-directionnelle avec un sens de montage préférentiel indiqué par une flèche sur le corps.
 - Liaison axe/papillon goupillée.
 - Vanne papillon à double excentration, arbre chemisé évitant l'usure du fait du siège inox rapporté sur le corps.
 - Ne nécessite pas d'entretien grâce aux paliers autolubrifiés
 - Joint sur papillon retenu par une frette inox.
 - Couple de manoeuvre optimisé.
 - Faible perte de charge.
 - Avec réducteur IP67 muni d'une embase ISO 5210.



ARBRE SEC

AGREMENTS ET NORMES

Conception	Conforme à la norme EN 593
Face à face	Ecartement suivant la norme NF EN 558 série 14.
Raccordement	Montage à brides ISO PN25 suivant la norme EN1092-2.
Essais	Essais hydrauliques réalisés selon la norme EN12266-1: -Corps : 37.5 bar -Siège : 27.5 bar

HOMOLOGATIONS PRODUITS



Attestation de conformité sanitaire n° 19 ACC LY 582



Tecofi France

83 rue Marcel Mérieux - 69960 Corbas
Tél. +33 (0)4 72 79 05 79 - Fax. +33 (0)4 78 90 19 19
E-mail : sales@tecofi.fr - www.tecofi.fr

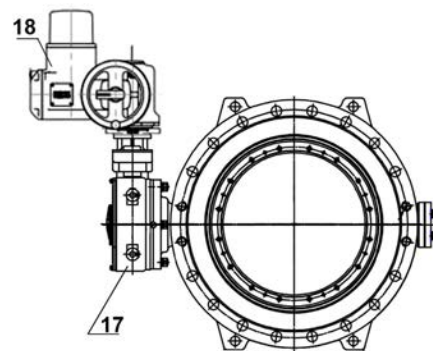
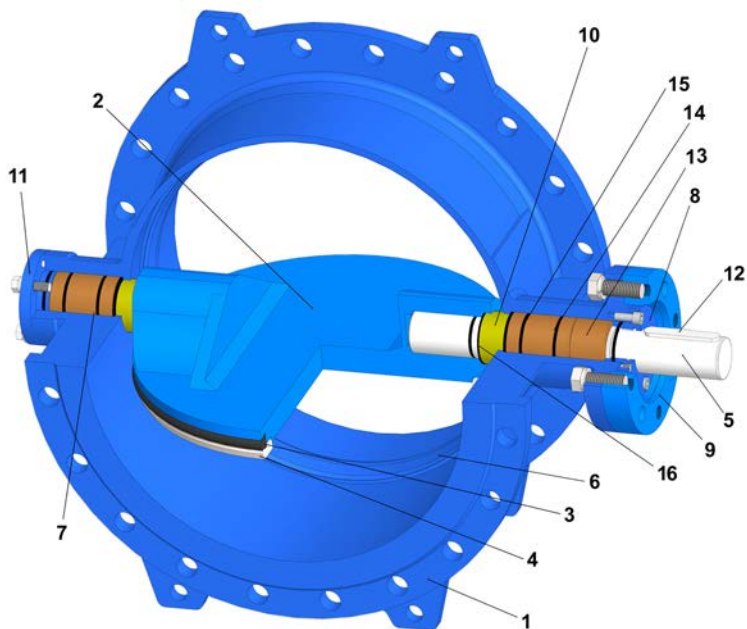


VANNE PAPILLON A DOUBLE EXCENTRATION TECWAT A BRIDES

PASSEPORT TECHNIQUE

VP 4258-U04

CONSTRUCTION

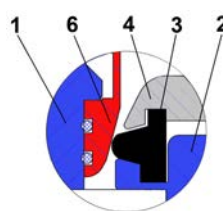


Constituant	Revêtement
Corps et papillon	Epoxy poudre RAL 5015 250 microns

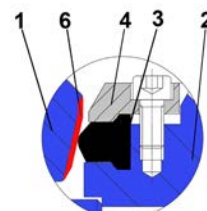
Système de protection anticorrosion :

Le corps et le papillon de la vanne bénéficient d'un système de peinture correspondant à une classification C5 - durabilité Medium (C5M), conformément aux principes de la norme NF EN ISO 12944.

ÉTANCHÉITÉ



DN80-150



DN200-1600

Rep.	Désignation	Matière	Equivalences		
			DIN	ASTM	BS
1	Corps	Fonte ductile ENGJS-500-7	GGG 50	ASTM 80-55-06	BS 500/7
2	Papillon	Fonte ductile ENGJS-500-7	GGG 50	ASTM 80-55-06	BS 500/7
3	Joint de siège	EPDM			
4	Frette	Inox X5CrNi 18 10	X5CrNi 18 10	A 182 AISI 304	1449-2 304 S15
5	Arbre	Inox 420	1.4021	AISI 420	420 S 37
6	Siège du corps	Inox X5CrNi 18 10	X5CrNi 18 10	A 182 AISI 304	1449-2 304 S15
7	Palier	Al-Bronze	G-CuAl10Fe	C95200	ZCuAl10Fe3
8	Presse étoupe	Fonte ductile	GGG 50	ASTM 80-55-06	BS 500/7
9	Embase	Acier Q235B	EN 10025-2	ASTM A36	S235JR
10	Palier d'ajustement	Al-Bronze	G-CuAl10Fe	C95200	ZCuAl10Fe3
11	Couvercle	Fonte ductile ENGJS-500-7	GGG 50	ASTM 80-55-06	BS 500/7
12	Entraîneur	Inox 420	1.4021	AISI 420	420 S 37
13	Palier d'axe	Al-Bronze	G-CuAl10Fe	C95200	ZCuAl10Fe3
14	Joint torique	EPDM			
15	Joint d'axe	EPDM			
16	Joint d'étanchéité	EPDM			
17	Réducteur	Fonte ductile			
18	Servomoteur électrique	AUMA			

Tecofi France

83 rue Marcel Mérioux - 69960 Corbas
Tél. +33 (0)4 72 79 05 79 - Fax. +33 (0)4 78 90 19 19
E-mail : sales@tecofi.fr - www.tecofi.fr

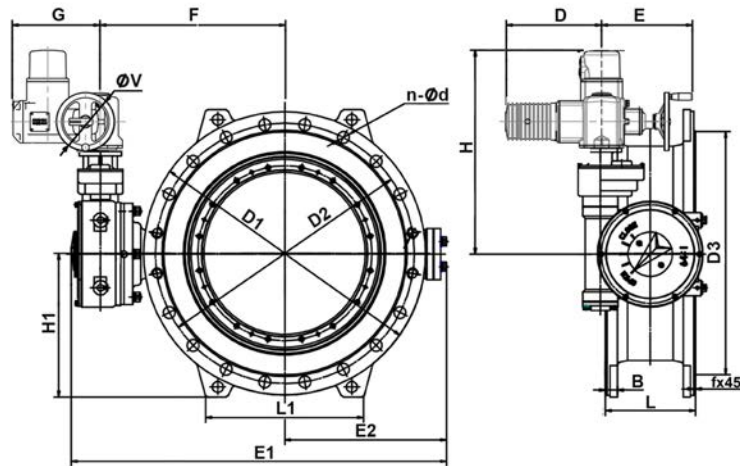


VANNE PAPILLON A DOUBLE EXCENTRATION TECWAT A BRIDES

PASSEPORT TECHNIQUE

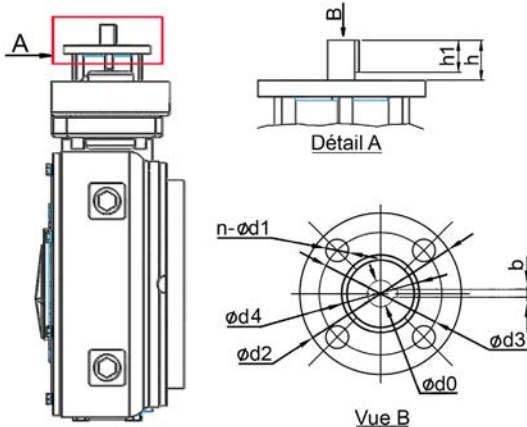
VP 4258-U04

DIMENSIONS



DN		ØD1	ØD2	ØD3	B	f	L	n-Ød	H	H1	D	E	E1	E2	F	G	L1	Réf. moteur	ØV	Poids (kg)
mm	inch																			
100	4"	220	180	156	19	3	190	8-Ø19	-	117	265	249	284	133	194	238	150	SA7.2	160	48
125	5"	250	210	184	19	3	200	8-Ø19	-	-	265	249	-	-	-	238	-	SA7.2	160	50
150	6"	285	240	211	19	3	210	8-Ø23	-	147.5	265	249	315	164	225	238	180	SA7.2	160	53
200	8"	340	295	266	20	3	230	12-Ø23	425	175	265	249	526	198	272	238	196	SA7.6	160	67
250	10"	405	355	319	22	3	250	12-Ø28	468	202.7	265	254	568	219	293	248	240	SA7.6	160	115
300	12"	460	410	370	24.5	4	270	12-Ø28	468	227.5	283	254	670	254	351	248	275	SA10.2	200	128
350	14"	520	470	429	26.5	4	290	16-Ø28	482	257.5	283	254	720	279	376	248	280	SA10.2	200	181
400	16"	580	525	480	28	4	310	16-Ø31	480	287.5	283	249	834	320	432	238	310	SA10.2	160	203
450	18"	640	585	548	30	4	330	20-Ø31	607	312.5	283	254	903	359	462	248	340	SA7.6	200	273
500	20"	715	650	609	31.5	4	350	20-Ø34	605	340	283	254	988	393	513	248	370	SA10.2	200	341
600	24"	840	770	720	36	5	390	20-Ø37	605	395	283	254	1119	450	580	248	430	SA10.2	200	483
700	28"	910	840	794	39.5	5	430	24-Ø37	662	452.5	283	336	1217	530	598	286	480	SA10.2	315	638
800	32"	1025	950	901	43	5	470	24-Ø41	636	512.5	283	354	1410	614	691	248	560	SA14.2	200	833
900	36"	1125	1050	1001	46.5	5	510	28-Ø41	680	562.5	283	254	1530	675	750	248	615	SA10.2	200	1125
1000	40"	1255	1170	1112	50	5	550	28-Ø44	741	620	283	254	1712	748	839	248	670	SA10.2	200	1429
1200	48"	1485	1390	1328	57	5	630	32-Ø50	797	732.5	283	254	1971	865	981	248	800	SA10.2	200	2355
1400	56"	1685	1590	1530	60	5	710	36-Ø50	889	842.5	283	254	2313	1011	1138	248	920	SA10.2	200	3695
1600	64"	1930	1820	1750	65	5	790	36-Ø57/4-M52	915	962.5	389	336	2588	1161	1263	286	1050	SA14.2	315	5023

DIMENSIONS EMBASE ISO 5210



DN		ISO 5210							Nbre de tours		Couple* (Nm)
mm	inch	ISO 5210	Ød0	n-Ød1	Ød2	Ød3	Ød4	h	bxh1		
100	4"	F07	15	4-Ø10	125	102	70	18	5X16	8	11
125	5"	F07	15	4-Ø10	125	102	70	18	5X16	8	16
150	6"	F10	15	4-Ø10	125	102	70	28	6X20	10	15
200	8"	F10	20	4-Ø10	125	102	70	28	6X20	12	33
250	10"	F10	20	4-Ø10	125	102	70	28	6X20	12	49
300	12"	F10	20	4-Ø10	125	102	70	30	6X25	20	69
350	14"	F10	20	4-Ø10	125	102	70	30	6X25	20	63
400	16"	F10	20	4-Ø10	125	102	70	30	6X25	80	84
450	18"	F10	20	4-Ø10	125	102	70	30	6X25	64	32
500	20"	F10	20	4-Ø10	125	102	70	30	6X25	64	54
600	24"	F10	20	4-Ø10	125	102	70	30	6X25	96	83
700	28"	F10	20	4-Ø10	125	102	70	30	6X25	96	80
800	32"	F10	20	4-Ø10	125	102	70	30	6X25	198.9	118
900	36"	F10	20	4-Ø10	125	102	70	30	6X25	382.2	75
1000	40"	F10	20	4-Ø10	125	102	70	30	6X25	421.4	52
1200	48"	F10	20	4-Ø10	125	102	70	30	6X25	641.25	75
1400	56"	F10	20	4-Ø10	125	102	70	30	6X25	641.25	70
1600	60"	F10	20	4-Ø10	125	102	70	30	6X25	421.4	107

* Valeurs sans coefficient de sécurité

Tecofi France

83 rue Marcel Mériex - 69960 Corbas

Tél. +33 (0)4 72 79 05 79 - Fax. +33 (0)4 78 90 19 19

E-mail : sales@tecofi.fr - www.tecofi.fr



VANNE PAPILLON A DOUBLE EXCENTRATION TECWAT A BRIDES

PASSEPORT TECHNIQUE

VP 4258-U04

CONDITIONS DE SERVICE

Pression de service maxi : 16 bar.
Température maxi : + 80 °C.

COEFFICIENT DE DEBIT - Kv



DN	mm	200	250	300	350	400	450	500	600	700	800	900	1000	1100	1200	1400	1600
	inch	8"	10"	12"	14"	16"	18"	20"	24"	28"	32"	36"	40"	44"	48"	56"	64"
Kvs		1880	3800	4950	8000	10900	14200	18250	28000	40500	55100	74000	93338	116213	142516	167310	264433

Valeurs données à titre indicatif

Les photographies et les illustrations techniques ne sont pas contractuelles. Les spécifications des produits présentés sont susceptibles de modifications sans avis préalable

Tecofi France

83 rue Marcel Mérieux - 69960 Corbas
Tél. +33 (0)4 72 79 05 79 - Fax. +33 (0)4 78 90 19 19
E-mail : sales@tecofi.fr - www.tecofi.fr

