

VANNE À OPERCULE CAOUTCHOUC CORPS FONTE DUCTILE

PASSEPORT TECHNIQUE

VANNE À OPERCULE CAOUTCHOUC À VOLANT CORPS FONTE DUCTILE - À BRIDES PN25

VOC 4251C-00

APPLICATION

La vanne à opercule caoutchouc TECOFI est destinée à être utilisée pour des applications d'adduction et de traitement des eaux, d'irrigation et d'assainissement.

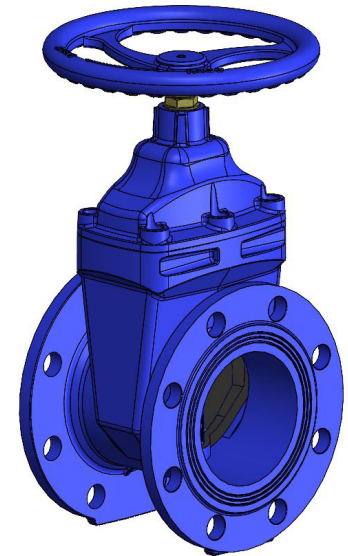


Fluides : eau, eau usée, liquides neutres non agressifs, etc.

CARACTÉRISTIQUES GÉNÉRALES

Gamme : DN40 à DN300.

- Vanne « tout ou rien » à étanchéité bidirectionnelle et tige non montante.
- Montage à brides PN25.
- Corps et chapeau assemblés par vis protégés par un joint d'étanchéité moulé.
- Opercule en fonte ductile recouvert d'une épaisse couche d'élastomère.
- Nervures sur la face externe de l'opercule facilitant le guidage dans le corps.
- Étanchéité amont-aval fiabilisée grâce à l'élasticité et de rigidité de l'opercule.
- Fond de vanne plat, permettant à l'opercule de reproduire parfaitement sa forme.
- Absorption à la fermeture des impuretés contenues dans le fluide (sable, gravier, etc.)
- Restitution à l'ouverture des impuretés vers le fluide qui les évacue.
- Étanchéité de la partie supérieure garantit grâce à un système de joints toriques.
- Utilisation très économique sans nécessité d'entretien.
- Faible perte de charge.
- Passage intégral en fin d'ouverture.
- Absence de zone de rétention.
- Bonne résistance à la corrosion (revêtement époxy à l'extérieur comme à l'intérieur).
- Visserie protégée des agressions extérieures par bouchon de cire.



AGRÉMENTS ET NORMES

Conception	Conforme aux exigences des normes DIN3352 et NF EN 1171.
Face à face	Écartement conforme aux normes EN558 série 14, et DIN 3202 / F4 série courte
Raccordement	Montage à brides suivant la normes EN1092-2 : ISO PN25
Essais	Essais hydrauliques réalisés selon les normes EN 12266-1, NF EN 12266-2, DIN3230 et ISO 5208.

HOMOLOGATIONS PRODUITS

Tecofi France

83 rue Marcel Mérieux - 69960 Corbas
Tél. +33 (0)4 72 79 05 79 - Fax. +33 (0)4 78 90 19 19
E-mail : sales@tecofi.fr - www.tecofi.fr



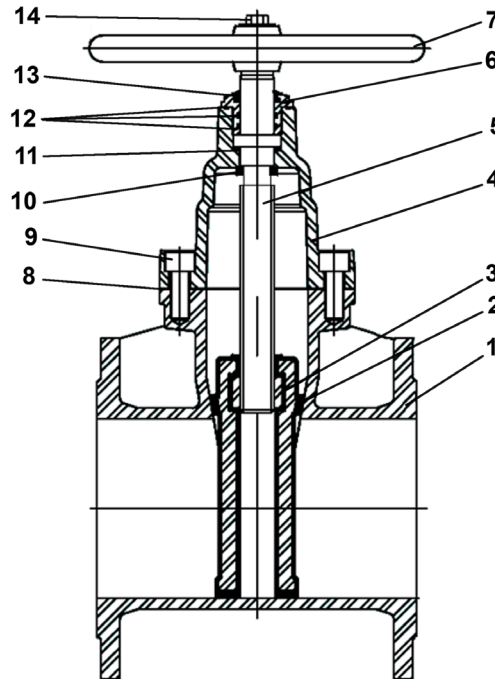
VANNE À OPERCULE CAOUTCHOUC CORPS FONTE DUCTILE

PASSEPORT TECHNIQUE

VOC 4251C-00

CONSTRUCTION

Les vannes sont revêtues de peinture époxy à l'extérieur et à l'intérieur du corps et du chapeau pour assurer une protection contre la corrosion.



Constituant	Revêtement
Corps (1)	Epoxy poudre RAL 5015 250 microns
Chapeau (4)	Epoxy poudre RAL 5015 250 microns
Volant (7)	Epoxy liquide RAL 5015 70 microns

Rep.	Désignation	Matière	Équivalences		
			DIN	ASTM	BS
1	Corps	Fonte ductile EN-GJS-500-7	GGG50	A536 65-45-12	1563 EN-JS1050
2	Opércule	Fonte ductile revêtu EPDM	GGG50	A536 65-45-12	1563 EN-JS1050
3	Écrou de tige	Laiton 59-1			
6	Chapeau	Fonte ductile EN-GJS-500-7	GGG50	A536 65-45-12	1563 EN-JS1050
4	Tige de manœuvre	Inox 420	2Cr13	AISI 420	420 S 37
5	Garniture d'étanchéité	Laiton 59-1			
7	Volant	Fonte ductile EN-GJS-500-7	GGG50	A536 65-45-12	1563 EN-JS1050
8	Joint de chapeau	EPDM			
9	Vis	Acier au carbone			
10	Joint	EPDM			
11	Douille de tige	Nylon			
12	Joint torique	EPDM			
13	Cache poussière	EPDM			
14	Écrou de volant	Inox X5CrNi 18-10	X5CrNi 18 10	A 182 AISI 304	1449-2 304 S15

Tecofi France

83 rue Marcel Mérioux - 69960 Corbas
Tél. +33 (0)4 72 79 05 79 - Fax. +33 (0)4 78 90 19 19
E-mail : sales@tecofi.fr - www.tecofi.fr

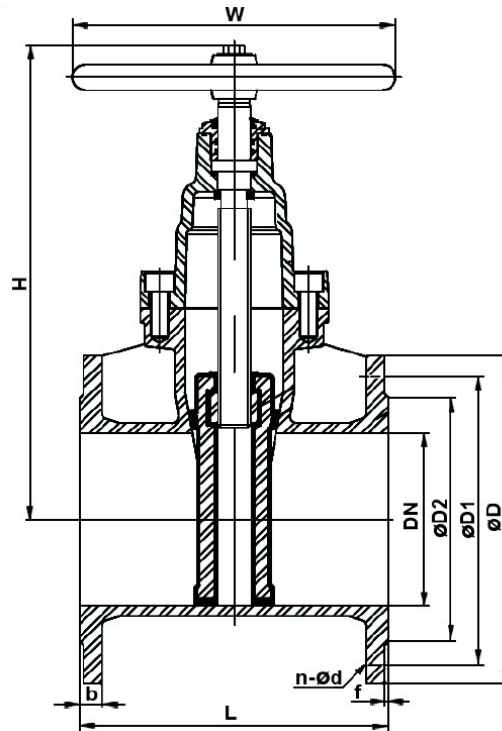


VANNE À OPERCULE CAOUTCHOUC CORPS FONTE DUCTILE

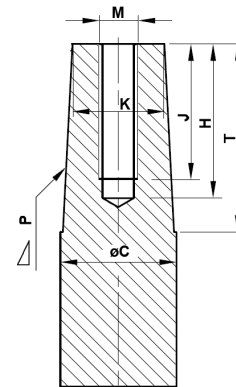
PASSEPORT TECHNIQUE

VOC 4251C-00

DIMENSIONS



Carré de manœuvre



DN		L	H	ØD	ØD1	ØD2	b	f	n - Ød	W	Carré de manœuvre						Poids (kg)	
mm	inch										M	K	P	J	H	ØC		T
40	2"1/2	140	232	150	110	84	19	3	4 x Ø19	180	8	15	1:20	28	32	18	32	8
50	2"	150	266	165	125	99	19	3	4 x Ø19	180	8	15	1:20	28	32	18	32	10
60/65	2"1/4/ 2"1/2	170	275	185	145	118	19	3	4 x Ø19	180	8	16	1:20	28	32	20	32	13
80	3"	180	295	200	160	132	19	3	8 x Ø19	200	8	16	1:20	28	32	20	32	14
100	4"	190	340	235	190	156	19	3	8 x Ø19	250	8	18	1:20	28	32	24	39	22
125	5"	200	385	270	220	184	19	3	8 x Ø19	280	8	18	1:20	28	32	24	39	27
150	6"	210	420	300	250	211	20	3	8 x Ø23	300	8	18	1:20	28	32	24	39	33
200	8"	230	520	360	310	274	22	3	8 x Ø23	350	8	24	1:20	28	32	32	45	56
250	10"	250	635	425	370	330	24.5	3	12 x Ø23	400	12	27	-	-	-	36	47	93
300	12"	270	713	485	430	389	27.5	4	12 x Ø23	500	12	27	-	-	-	38	47	127

CONDITIONS DE SERVICE

Pression de service maxi : 25 bar

Température de service maxi : -10°C / +80°C

Tecofi France

83 rue Marcel Mérieux - 69960 Corbas
Tél. +33 (0)4 72 79 05 79 - Fax. +33 (0)4 78 90 19 19
E-mail : sales@tecofi.fr - www.tecofi.fr

