

VANNE A GUILLOTINE CORPS INOX

PASSEPORT TECHNIQUE

VANNE A GUILLOTINE A PELLE TRAVERSANTE A VOLANT TIGE MONTANTE CORPS INOX - ENTRE BRIDES PN10

VGT 6400-00

APPLICATION

La vanne guillotine à pelle traversante TECOFI est particulièrement adaptée pour les applications en papèterie : sortie de pulpeurs après pulpage et défibrage, épuration consistant à isoler des fibres les impuretés telles que: vernis, peinture, colle, agrafes, etc.

Domaines d'application: unités de recyclage de papier-carton, papèterie, usine chimique,



Fluides: eau, pâte à papier, produits fibreux.

CARACTERISTIQUES GENERALES

Gamme: du DN50 au DN400.

- Vanne guillotine à tige montante.
- Corps long, constitué de deux parties (demi-corps) assemblées par boulonnage.
- Étanchéité bidirectionnelle avec deux joints de siège.
- Montage entre brides ISO PN10.
- Pelle longue ressortant à l'extérieur du corps en partie basse
- Double système de presse étoupe.
- Passage intégral du fluide sans zone de rétention
- Excellent étanchéité en position vanne fermée.
- Face de pelle polie en standard : contact doux avec les joints d'étanchéité.
- Fouloirs inox évitant tout risque de cassure.
- Effort de manoeuvre réduit grâce à l'élasticité des joints d'étanchéité.
- Plaques supports en tôle profilée et préformée du DN50 au DN300 pour montage d'accessoires ou kits.
- Manœuvrable possible dans les conditions les plus difficiles
- Fonctionnement sans accumulation de produit en fond de gorge de dégagement de la pelle.



AGREMENTS ET NORMES

Conception	Conforme aux exigences de la Directive Européenne n° 2014/68/UE «Équipement sous pression» : module H.
Face à face	Dimensions d'écartement conformes au standard TECOFI
Raccordement	Montage entre brides suivant les normes EN1092-2 et ISO 7005-1 : ISO PN10
Essais	Essais hydrauliques réalisés selon les normes EN12266-1, DIN 3230, BS 5154 et ISO 5208. - Corps : PS x 1,5 bar - Siège : PS x 1,1 bar

HOMOLOGATIONS PRODUITS



Tecofi France

83 rue Marcel Mérieux - 69960 Corbas
Tél. +33 (0)4 72 79 05 79 - Fax. +33 (0)4 78 90 19 19
E-mail : sales@tecofi.fr - www.tecofi.fr



VANNE A GUILLOTINE CORPS INOX

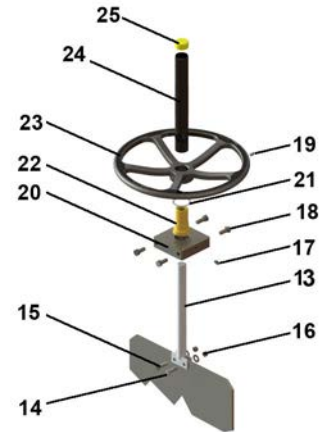
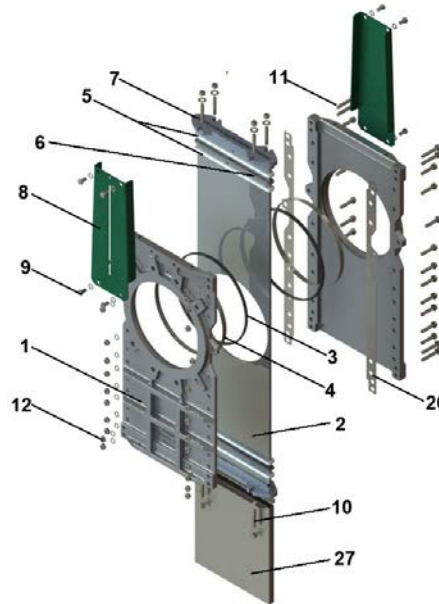
PASSEPORT TECHNIQUE

VGT 6400-00

CONSTRUCTION

Les vannes sont revêtues de peinture époxy pour les protéger contre la corrosion.

Constituant	Revêtement
Plaque support (8)	Epoxy poudre RAL 6005 70 microns
Volant (23)	Epoxy liquide RAL 9005 70 microns
Tube de protection (24)	



Rep.	Quantité	Désignation	Matière	Equivalences		
				DIN	ASTM	BS
1	2	Demi-corps	Inox GX5CrNiMo 19-11-2	G-X6CrNiMo18 10	A351 Grade CF8M	1504 316 C16
2	1	Pelle	Inox X2CrNi 17-12-2	X2CrNiMo17-13-2	A 182 AISI 316L	1449-2 316 S11
3	2	Joint de siège (1)	EPDM			
4	2	Frette (1)	Inox X5CrNiMo 17-12-2	X5CrNiMo18 10	A 182 AISI 316	970 316 S16
5	4	Garniture de PE	PTFE			
6	2	Joint torique	EPDM			
7	2	Fouloir de PE	Inox GX5CrNiMo 19-11-2	G-X6CrNiMo18 10	A 351 grade CF8M	316 C16
8	2	Plaque support	Acier			
9	4	Vis	Inox A2-70			
10	8*	Tige filetée, rondelle, écrou	Inox A2-70			
11	n	Vis	Acier zingué 8.8			
12	n	Ecrou + rondelle	Acier zingué 8.8			
13	1	Tige de manoeuvre	Inox 13% Cr	X12Cr13	AISI 410	
14	1	Vis de détection	Inox X5CrNi 18-10	X5CrNi 18 10	A 182 AISI 304	1449-2 304 S15
15	1	Vis	Inox A2-70			
16	2	Ecrou	Inox X5CrNi 18-10	X5CrNi 18 10	A 182 AISI 304	1449-2 304 S15
17	1	Graisser	Inox X5CrNi 18-10	X5CrNi 18 10	A 182 AISI 304	1449-2 304 S15
18	4	Vis	Inox A2-70			
19	1	Vis de fixation	Inox A2-70			
20	1	Potence	Acier zingué			
21	1	Rondelle d'appui	Bronze CuSn5Zn8Pb5-C			
22	1	Ecrou	Bronze CuSn5Zn8Pb5-C			
23	1	Volant	Fonte EN-GJL-250	GG25	A48 class 40B	1452 Grade 250
24	1	Tube de protection	Acier A45			
25	1	Bouchon	Polyuréthane			
26	2	Joint de corps	PTFE			
27	1	Capot de protection (1)	Inox X5CrNi 18-10	X5CrNi 18 10	A 182 AISI 304	1449-2 304 S15

n - 10 (DN50); 12 (DN65); 16 (DN80-DN100) - 18 (DN125); 22 (DN150); 28 (DN300 - DN300); 32 (DN350); 34 (DN400)

* 16 (DN350-DN400)

(1) - en option

Tecofi France

83 rue Marcel Mérieux - 69960 Corbas

Tél. +33 (0)4 72 79 05 79 - Fax. +33 (0)4 78 90 19 19

E-mail : sales@tecofi.fr - www.tecofi.fr

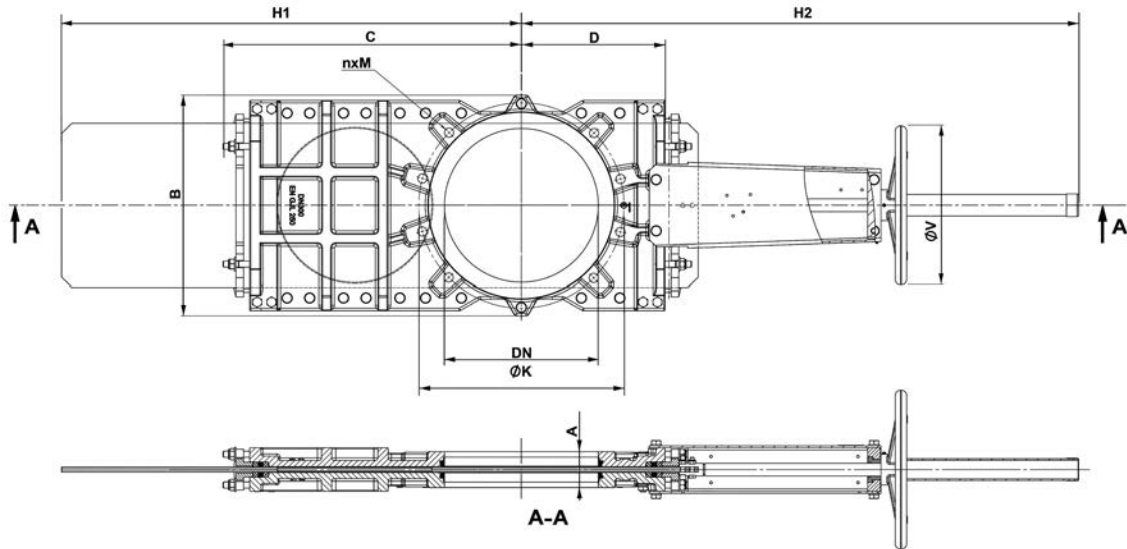


VANNE A GUILLOTINE CORPS INOX

PASSEPORT TECHNIQUE

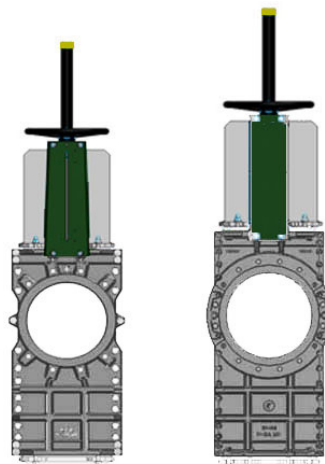
VGT 6400-00

DIMENSIONS



Dimension A - face à face suivant standard TECOFI

DN	mm	inch	A	B	H1		H2	D	Ø V	Pression maxi (bar)	n-ØM	ØK	Poids (kg)
					mini	maxi							
50	2"	40	150	162	221	357	118	200	10	4xM16	125	12.82	
65	2"1/2	40	168	190	264	391	124	200	10	4xM16	145	14.47	
80	3"	50	184	216	297	427	135	200	10	4xM16	160	17.42	
100	4"	50	205	247	354	489	150	200	10	4xM16	180	20.65	
125	5"	50	220	304	430	566	162	250	10	4xM16	210	27.40	
150	6"	60	240	228	530	636	178	250	10	4XM20	240	33.84	
200	8"	60	313	413	641	804	210	310	10	4XM20	295	59.59	
250	10"	70	373	487	772	945	250	310	10	8XM20	350	86.26	
300	12"	70	430	579	882	1087	280	310	6	8XM20	400	119.73	
350	14"	96	528	654	1043	1282	358	500	6	10XM24	460	163	
400	16"	100	586	731	1168	1441	415	500	6	10XM24	515	235	



DN50 - DN300

DN350 - DN400

Tecofi France

83 rue Marcel Mérieux - 69960 Corbas
Tél. +33 (0)4 72 79 05 79 - Fax. +33 (0)4 78 90 19 19
E-mail : sales@tecofi.fr - www.tecofi.fr



VANNE A GUILLOTINE CORPS INOX

PASSEPORT TECHNIQUE

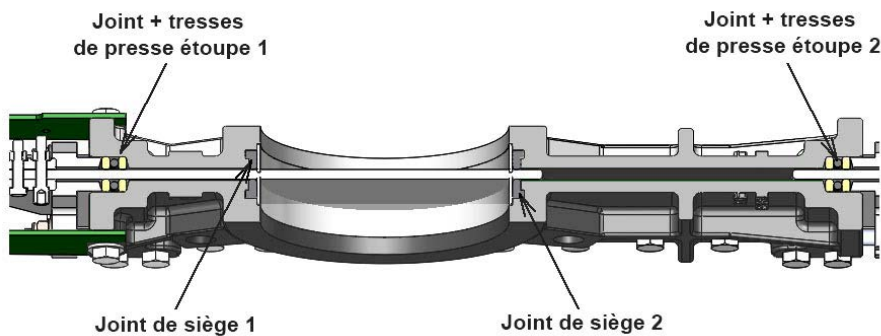
VGT 6400-00

CONDITIONS DE SERVICE

Pression de service maxi: DN50-250 : 10 bar
DN300-400 : 6 bar

Température de service maxi : +110°C (joint EPDM en standard)

Système d'étanchéité



Tecofi France

83 rue Marcel Mérieux - 69960 Corbas
Tél. +33 (0)4 72 79 05 79 - Fax. +33 (0)4 78 90 19 19
E-mail : sales@tecofi.fr - www.tecofi.fr