

# VÁLVULA DE GUILLOTINA CUERPO DE HIERRO

## FICHA TÉCNICA

### VÁLVULA DE GUILLOTINA DE CUCHILLA PASANTE CON VOLANTE Y VÁSTAGO ASCENDENTE CUERPO DE HIERRO - ENTRE BRIDAS PN10

VGT 3400-00

#### APLICACIÓN

La válvula de guillotina de cuchilla pasante TECOFI está particularmente adaptada para las aplicaciones en papelería: salida de pulpas después del desulpado y el desbridamiento, purificación que consiste en aislar de las fibras impurezas como barnices, pinturas, pegamentos y grapas, entre otros.

**Dominios de aplicación:** unidades de reciclaje de papel-cartón, papelería, fábrica química.



**Fluidos:** agua, pasta de papel, productos fibrosos.

#### CARACTERÍSTICAS GENERALES

**Gama:** DN50 hasta DN400

Válvula con vástago ascendente. Cuerpo más largo que una válvula convencional, constituido de dos partes (semi-cuerpo) ensambladas con tornillería. Sellado bidireccional asegurado por la utilización de dos juntas de asiento. Montaje entre bridas ISO PN10.

Partes internas concebidas para evitar el depósito del producto: poca zona de retención.

La cuchilla es larga y sale por fuera del cuerpo por la parte inferior, lo que explica la presencia de un segundo sistema de prensaestopa. En su zona central, la cuchilla contiene un orificio, asegurando en posición de válvula abierta el paso integral de fluido sin zona de retención, así como un sellado completo en posición de válvula cerrada. El pulido de las caras de la cuchilla en estándar garantiza un contacto suave con todas las juntas de sellado. Los dos sistemas de prensa están realizados en fundición dúctil de muy buena resistencia mecánica, con el propósito de evitar cualquier riesgo de rotura. Las juntas de los prensaestopas son del mismo material que el asiento, lo que confiere más elasticidad al conjunto y contribuye a la reducción de los esfuerzos de maniobra.

Las placas de soporte son en hoja perfilada y preformada desde DN50 hasta DN300 para el montaje de accesorios o de kits.

La válvula es maniobrable en condiciones difíciles y asegura un funcionamiento sin acumulación de producto en la ranura de espacio libre de la cuchilla.

#### AUTORIZACIONES Y NORMAS

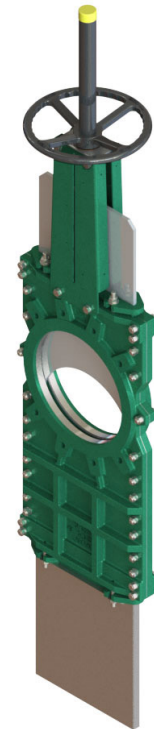
<b>Diseño</b>	Conforme a las exigencias de la Directiva Europea n° 2014/68/UE "Equipo bajo presión" módulo H.
<b>Cara a cara</b>	Dimensiones de separación según estándar TECOFI
<b>Conexión</b>	montaje entre bridas siguiendo las normas EN1092-2 y DIN 2501 : ISO PN10
<b>Ensayos</b>	ensayos hidráulicos realizados según las normas EN12266-1, DIN 3230, BS 5154 e ISO 5208.M - Cuerpo : PS x 1.5 bar - Asiento : PS x 1.1 bar

#### HOMOLOGACIÓN DE PRODUCTOS



**Tecofi France**

83 rue Marcel Mérieux - 69960 Corbas  
Tél. +33 (0)4 72 79 05 79 - Fax. +33 (0)4 78 90 19 19  
E-mail : sales@tecofi.fr - [www.tecofi.fr](http://www.tecofi.fr)



## VÁLVULA DE GUILLOTINA CUERPO DE HIERRO

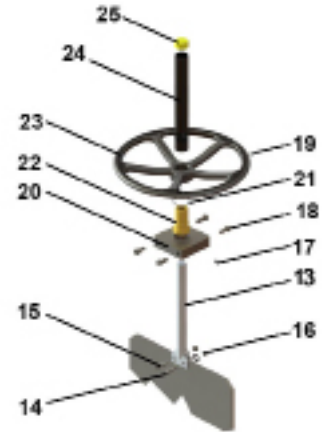
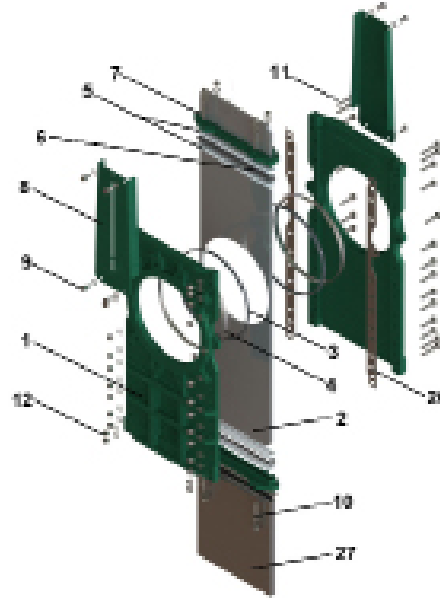
### FICHA TÉCNICA

VGT 3400-00

### CONSTRUCCIÓN

Las válvulas son revestidas de pintura epoxi para protegerlas contra la corrosión

Componente	Revestimiento
Cuerpo (1)	Epoxi en polvo RAL 6005 150 micrones
Placa de soporte (8)	Epoxi líquido RAL 6005 70 micrones
Prensa de PE (7)	
Volante (23)	Epoxi líquido RAL 6005 70 micrones
Tubo de protección (24)	



Rep.	Cantidad	Designación	Material	Equivalencias		
				DIN	ASTM	BS
1	2	Semi-cuerpo	Hierro EN-GJL-250	GG25	A48 class 40B	1452 Grade 250
2	1	Cuchilla	Acero inoxidable X5CrNi 18-10	X5CrNi 18 10	A 182 AISI 304	1449-2 304 S15
3	2	Junta del asiento (1)	Nitrilo			NBR
4	2	Traste (1)	Acero inoxidable X5CrNi 18-10	X5CrNi 18 10	A 182 AISI 304	1449-2 304 S15
5	4	Embalaje de PE	Teflón			
6	2	Junta tórica	Nitrilo			NBR
7	2	Prensa de PE	Fundición dúctil EN-GJS-400-15	GGG40	A536 65-45-12	1563 EN-JS1030
8	2	Placa de soporte	Acero			
9	4	Tornillo	Acero inoxidable			
10	8*	Vástago roscado, arandela, tuerca	Acero inoxidable A2-70			
11	n	Tornillo	Acero galvanizado 8.8			
12	n	Tuerca + arandela	Acero galvanizado 8.8			
13	1	Vástago de maniobra	Acero inoxidable 13% Cr	X12Cr13	AISI 410	
14	1	Tornillo de detección	Acero inoxidable X5CrNi 18-10	X5CrNi 18 10	A 182 AISI 304	1449-2 304 S15
15	1	Tornillo	Acero inoxidable A2-70			
16	2	Tuerca	Acero inoxidable X5CrNi 18-10	X5CrNi 18 10	A 182 AISI 304	1449-2 304 S15
17	1	Lubricador	Acero inoxidable X5CrNi 18-10	X5CrNi 18 10	A 182 AISI 304	1449-2 304 S15
18	4	Tornillo	Acero inoxidable A2-70			
19	1	Tornillo de fijación	Acero inoxidable A2-70			
20	1	Horca	Acero galvanizado			
21	1	Arandela de apoyo	Bronce CuSn5Zn8Pb5-C			
22	1	Tuerca	Bronce CuSn5Zn8Pb5-C			
23	1	Volante	Hierro EN-GJL-250	GG25	A48 class 40B	1452 Grade 250
24	1	Tubo de protección	Acero A45			
25	1	Tapón	Poliuretano			
26	2	Junta del cuerpo	Teflón			
27	1	Cubierta protectora (1)	Inox X5CrNi 18-10	X5CrNi 18 10	A 182 AISI 304	1449-2 304 S15

n - 10 (DN50); 12 (DN65); 16 (DN80-DN100) - 18 (DN125); 22 (DN150); 28 (DN300 -DN300); 32 (DN350); 34 (DN400)

\* 16 (DN350-DN400)

(1) - opcional

**Tecofi France**

83 rue Marcel Mérieux - 69960 Corbas

Tél. +33 (0)4 72 79 05 79 - Fax. +33 (0)4 78 90 19 19

E-mail : sales@tecofi.fr - [www.tecofi.fr](http://www.tecofi.fr)

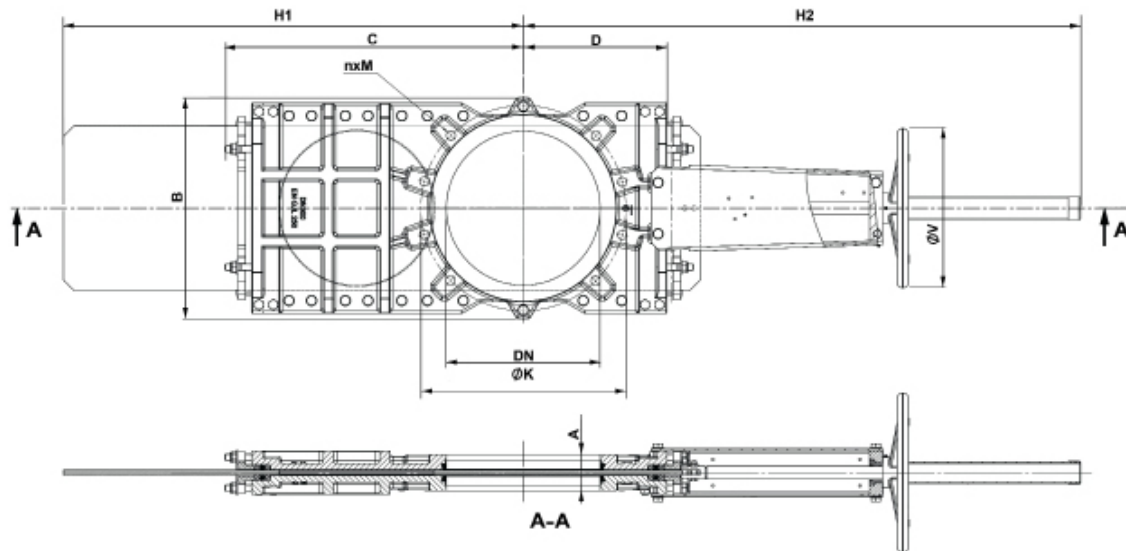


## VÁLVULA DE GUILLOTINA CUERPO DE HIERRO

### FICHA TÉCNICA

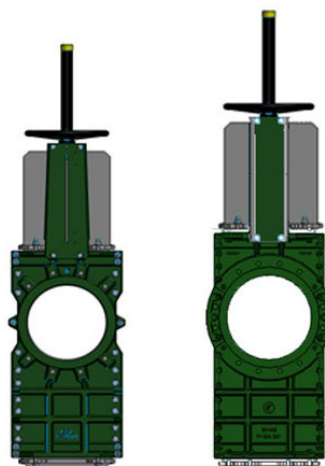
VGT 3400-00

#### DIMENSIONES



Dimension A - cara a cara siguiendo estándar TECOFI

Pulgadas		A	B	H1		H2	D	Ø V	Presión máxima (bar)	n.-ØM	ØK	Peso (kg)
mm	inch			mini	maxi							
50	2"	40	150	162	221	357	118	200	10	4xM16	125	12.82
65	2 1/2"	40	168	190	264	391	124	200	10	4xM16	145	14.47
80	3"	50	184	216	297	427	135	200	10	4xM16	160	17.42
100	4"	50	205	247	354	489	150	200	10	4xM16	180	20.65
125	5"	50	220	304	430	566	162	250	10	4xM16	210	27.40
150	6"	60	240	228	530	636	178	250	10	4XM20	240	33.84
200	8"	60	313	413	641	804	210	310	10	4XM20	295	59.59
250	10"	70	373	487	772	945	250	310	10	8XM20	350	86.26
300	12"	70	430	579	882	1087	280	310	6	8XM20	400	119.73
350	14"	96	528	654	1043	1282	358	500	6	10XM20	460	163
400	16"	100	586	731	1168	1441	415	500	6	10XM24	515	235



DN50 - DN300

DN350 - DN400

**Tecofi France**

83 rue Marcel Mérieux - 69960 Corbas  
Tél. +33 (0)4 72 79 05 79 - Fax. +33 (0)4 78 90 19 19  
E-mail : sales@tecofi.fr - [www.tecofi.fr](http://www.tecofi.fr)

ISO 9001  
ISO 14001  
BUREAU VERITAS  
Certification



# VÁLVULA DE GUILLOTINA CUERPO DE HIERRO

## FICHA TÉCNICA

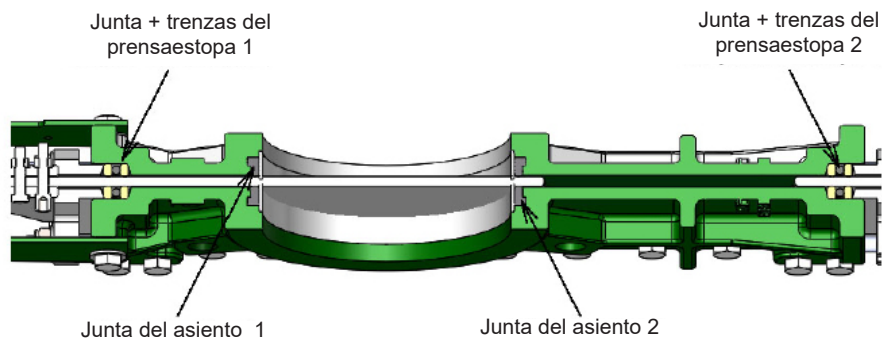
VGT 3400-00

### CONDICIONES DE SERVICIO

Presión máxima de servicio: DN50-250 : 10 bar  
DN300-400 : 6 bar

Temperatura máxima de servicio: : -10°C / +80°C (junta de nitrilo en estándar)

#### Sistema de sellado



Las fotografías y las ilustraciones técnicas no son contractuales. Las especificaciones de los productos presentados son susceptibles de ser modificadas sin previo aviso.

**Tecofi France**

83 rue Marcel Mérieux - 69960 Corbas  
Tél. +33 (0)4 72 79 05 79 - Fax. +33 (0)4 78 90 19 19  
E-mail : sales@tecofi.fr - [www.tecofi.fr](http://www.tecofi.fr)

