

VÁLVULA DE GUILLOTINA BAJO SILO CUERPO DE HIERRO

FICHA TÉCNICA

VÁLVULA DE GUILLOTINA BAJO SILO CON CILINDRO NEUMÁTICO DOBLE EFECTO CUERPO EN FUNDICIÓN - ENTRE BRIDAS PN10

VGS 3400-03

APLICACIÓN

La válvula de guillotina bajo silo TECOFI está particularmente adaptada para los montajes bajo silo.

Dominios de aplicación: fábricas químicas, industria, cemento, azúcar, transporte neumático, almacenamiento.



Fluidos: uso exclusivo para granulados, productos polvorientos y cristalizantes

CARACTERÍSTICAS GENERALES

Gama: DN100 hasta DN400

Válvula de guillotina bajo silo con cilindro neumático doble efecto. Cuerpo monobloque moldeado. Sellado unidireccional: sentido de la instalación indicado en el cuerpo por una flecha. Montaje entre bridas ISO PN10. Cara a cara más importante que una válvula de guillotina convencional.

Partes internas concebidas para asegurar el paso fácil de productos con partículas.

La cuchilla está guiada en el cuerpo mediante dedos de teflón, reduciendo considerablemente la fricción y permitiendo al producto descender sin acumularse en el cuerpo. El ataque de la cuchilla es derecho y su extremidad biselada, lo que facilita la penetración en el producto y garantiza el cierre de la válvula sin bloqueo. El pulido de sus caras en estándar asegura un contacto suave con las juntas de sellado. La prensa del prensaestopas, hecha en hierro dúctil muy resistente, permite evitar cualquier riesgo de rotura. La junta del prensaestopas es del mismo material que la junta del asiento, lo que confiere más elasticidad al conjunto y contribuye a reducir los esfuerzos de maniobra. Las placas de soporte son de hoja perfilada y preformada desde DN50 hasta DN300 para el montaje de accesorios o de kits. El paso es integral al final de la maniobra de apertura. Los orificios de sople en el cuerpo están previstos en estándar para expulsar aire comprimido a baja presión (< 1 bar) y para impedir la acumulación de producto.

AUTORIZACIONES Y NORMAS

Diseño	Conforme a las exigencias de la Directiva Europea n° 2014/68/UE «Equipo bajo presión» módulo H. Opcional: producto conforme a la Directiva Europea ATEX «Atmósfera Explosiva» n° 2014/34/UE.						
Cara a cara	Dimensiones de separación según normas TECOFI						
Conexión	Montaje entre bridas siguiendo las normas EN1092-1 e ISO7005-1 : ISO PN10						
Ensayos	Ensayos hidráulicos realizados según las normas EN12266-1, DIN 3230, BS 5154 et ISO 5208.						
		DN	Cuerpo	Asiento	DN	Cuerpo	Asiento
		DN100-150 :	3.75 bar	2.75 bar	DN250-300 :	2.25 bar	1.65 bar
	DN200 :	3 bar	2.2 bar	DN400 :	1.95 bar	1.43 bar	

HOMOLOGACIÓN DE PRODUCTOS



VÁLVULA DE GUILLOTINA BAJO SILO CUERPO DE HIERRO

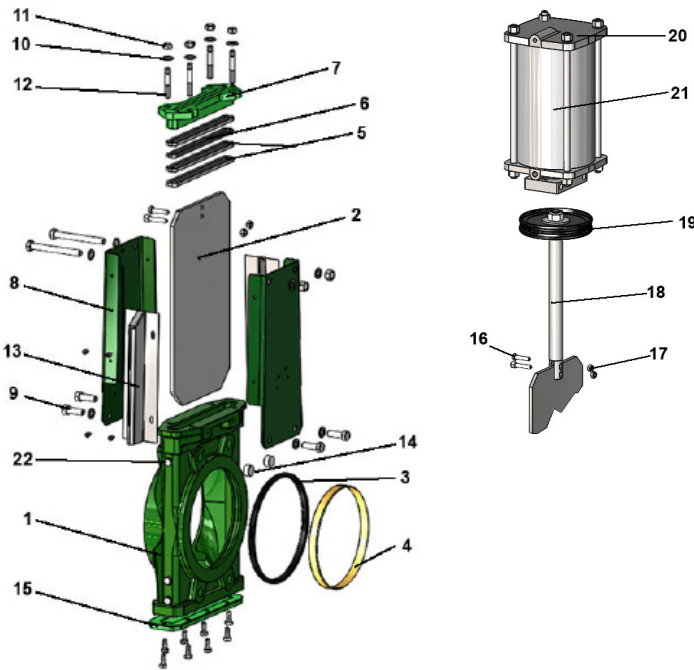
FICHA TÉCNICA

VGS 3400-03

CONSTRUCCIÓN

Las válvulas son revestidas de pintura epoxi para protegerlas contra la corrosión

Componente	Revestimiento
Cuerpo (1)	Epoxi en polvo RAL 6005 150 micrones
Placa de soporte (8)	Epoxi líquido RAL 6005 70 micrones
Prensa de PE (7)	



Rep.	Cantidad	Designación	Material	Equivalencias		
				DIN	ASTM	BS
1	1	Cuerpo	Hierro EN-GJL-250	GG25	A48 class 40B	1452 Grade 250
2	1	Cuchilla	Acero inoxidable X5CrNi 18-10	X5CrNi 18 10	A 182 AISI 304	1449-2 304 S15
3	1	Junta del asiento	Nitrilo			NBR
4	1	Traste (1)	Acero inoxidable X5CrNi 18-10	X5CrNi 18 10	A 182 AISI 304	1449-2 304 S15
5	2	Embalaje de PE	Teflón			
6	1	Junta tórica	Nitrilo			NBR
7	1	Prensa de PE	Fundición dúctil EN-GJS-400-15	GGG40	A536 65-45-12	1563 EN-JS1030
8	2	Placa de soporte	Acero			
9	4*	Tornillo	Acero inoxidable A2-70			
10	4*	Arandela	Acero inoxidable A2-70			
11	4*	Tuerca	Acero inoxidable A2-70			
12	4*	Vástago roscado	Acero inoxidable A2-70			
13	2	Cubierta lateral	Acero inoxidable X5CrNi 18-10	X5CrNi 18 10	A 182 AISI 304	1449-2 304 S15
14	1	Guía de soporte	Teflón			
15	1	Tapa	Hierro EN-GJL-250	GG25	A48 class 40B	1452 Grade 250
16	2	Tornillo	Acero inoxidable A2-70			
17	1	Tuerca de autobloqueo	Acero inoxidable A2-70			
18	4	Vástago de maniobra	Acero inoxidable 13% Cr	X12CR13	AISI 410	
19	1	Pistón				
20	1	Cubierta de protección	Acero inoxidable X5CrNi 18-10	X5CrNi 18 10	A 182 AISI 304	1449-2 304 S15
21	1	Cilindro neumático	Aluminio			
22	4	Agujero de soplado	Acero inoxidable A2-70			

* - 8 para DN400;

Tecofi France

83 rue Marcel Mérieux - 69960 Corbas
Tél. +33 (0)4 72 79 05 79 - Fax. +33 (0)4 78 90 19 19
E-mail : sales@tecofi.fr - www.tecofi.fr

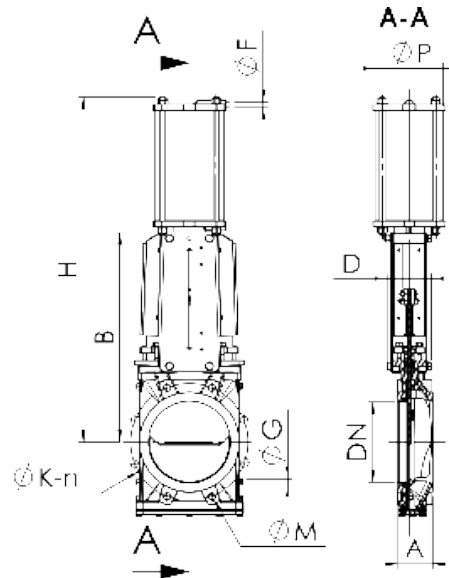


VÁLVULA DE GUILLOTINA BAJO SILO CUERPO DE HIERRO

FICHA TÉCNICA

VGS 3400-03

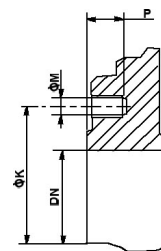
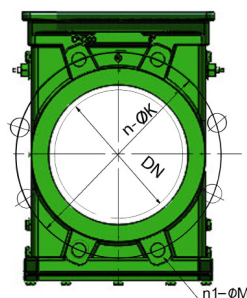
DIMENSIONES



DN		A	B	C	D	Ø F	Ø P	H	Peso (kg)
mm	Pulgadas								
100	4"	64	335	174	82	1/4"	100	562	14
125	5"	70	373	189	93	1/4"	125	642	18
150	6"	76	420	220	93	1/4"	125	692	23
200	8"	89	526	275	108	1/4"	160	859	31.3
250	10"	114	627	340	108	1/4"	200	1017	65
300	12"	114	715	380	108	1/4"	200	1156	81
400	16"	140	945	502	290	3/8"	250	1491	177

Dimension A - cara a cara siguiendo estándar TECOFI

MONTAJE



Detalle del cuerpo

DN		n	n1-ØM	P	ØK
mm	Pulgadas				
100	4"	8	4XM16	10	180
125	5"	8	4XM16	10	210
150	6"	8	4XM20	10	240
200	8"	8	4XM20	12	295
250	10"	12	8XM20	12	350
300	12"	12	8XM20	19	400
400	16"	16	12XM24	24	515

n- número total de agujeros
n1- número de agujeros roscados



Tecofi France

83 rue Marcel Mérieux - 69960 Corbas
Tél. +33 (0)4 72 79 05 79 - Fax. +33 (0)4 78 90 19 19
E-mail : sales@tecofi.fr - www.tecofi.fr

VÁLVULA DE GUILLOTINA BAJO SILO CUERPO DE HIERRO

FICHA TÉCNICA

VGS 3400-03

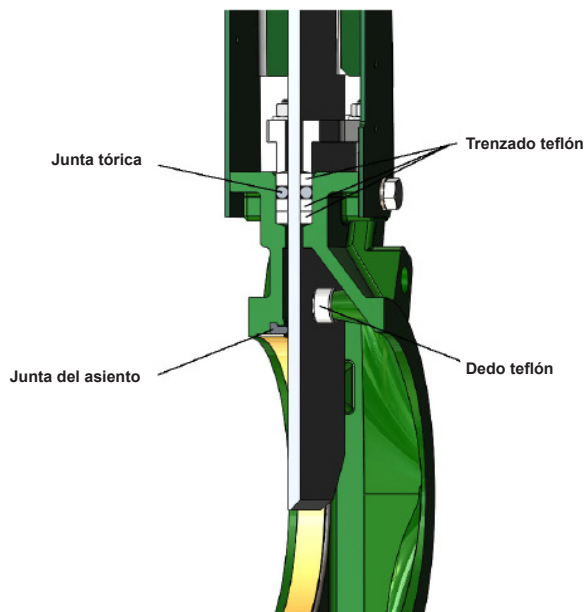
CONDICIONES DE SERVICIO

Presión máxima de servicio: DN100-150	: 2.5 bar
DN200	: 2 bar
DN250-300	: 1.5 bar
DN400	: 1.3 bar

Temperatura máxima de servicio : -10°C / +80°C (sellado estándar)

 Las presiones mencionadas solo son válidas si se respeta el sentido de montaje indicado por la flecha en las válvulas.

Sellado



Las fotografías y las ilustraciones técnicas no son contractuales. Las especificaciones de los productos presentados son susceptibles de ser modificadas sin previo aviso.

Tecofi France

83 rue Marcel Mérieux - 69960 Corbas
Tél. +33 (0)4 72 79 05 79 - Fax. +33 (0)4 78 90 19 19
E-mail : sales@tecofi.fr - www.tecofi.fr

