

VANNE À GUILLOTINE À MANCHON CORPS FONTE DUCTILE

PASSEPORT TECHNIQUE

VGP4400-08NR

VANNE À GUILLOTINE À MANCHON À RÉDUCTEUR MANUEL À VOLANT CORPS FONTE DUCTILE - ENTRE BRIDES PN10

APPLICATION

La vanne guillotine à manchon TECOFI est destinée à être utilisée pour des applications minières et pour le transfert de produits chargés dans divers secteurs de l'industrie.



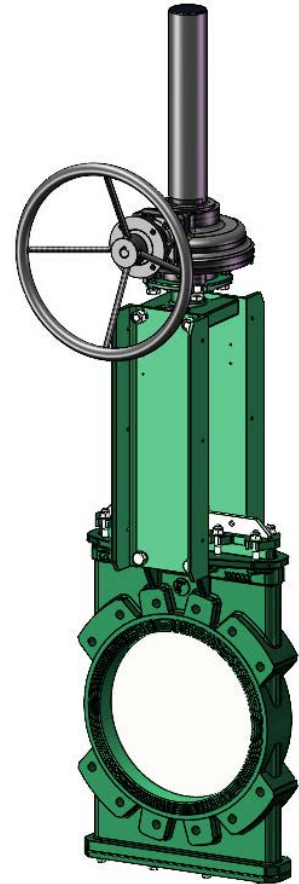
Fluides : eau chargée de cailloux, eau usée, boues, fluides abrasifs, etc.

CARACTÉRISTIQUES GÉNÉRALES

Gamme : DN200 à DN600.

Vanne « tout ou rien » à tige montante. Corps monobloc moulé.

- Étanchéité bidirectionnelle.
- Montage entre brides ISO PN10.
- Manchon élastomère comprenant deux parties robustes possédant chacune une âme métallique annulaire permettant de renforcer la structure.
- Parties du manchon se rejoignant parfaitement en position d'ouverture pour former un tube sans zone de rétention.
- Passage intégral du fluide et faibles pertes de charge.
- Absence complète de contact entre le fluide et les parties métalliques de la vanne.
- Parfait positionnement de la pelle entre les deux demi-manchons en fin de fermeture.
- Guidage de la pelle dans le corps avec très peu de jeu.
- Faces de pelle polies en standard, extrémités usinées.
- Excellente pénétration de la pelle dans le produit assurant un fonctionnement sans risque de blocage pendant la fermeture.
- Fouloir de presse étoupe en fonte ductile très résistant, évitant tout risque de cassure.
- Tresses et joint de presse étoupe garantissant l'étanchéité sur la partie supérieure.
- Plaques supports en tôle profilée et préformée pour montage d'accessoires ou de kits.
- Trappe de fond démontable donnant accès aux parties internes inférieures de la vanne.



AGRÉMENTS ET NORMES

Conception	Conforme aux exigences de la Directive Européenne n° 2014/68/UE «Équipement sous pression» : module H.
Face à face	Dimensions d'écartement conformes au standard TECOFI
Raccordement	Montage entre brides suivant les normes EN1092-2 et DIN 2501 : ISO PN10
Essais	Essais hydrauliques réalisés selon les normes EN12266-1, DIN 3230 et ISO 5208.

Tecofi France

83 rue Marcel Mérieux - 69960 Corbas
Tél. +33 (0)4 72 79 05 79 - Fax. +33 (0)4 78 90 19 19
E-mail : sales@tecofi.fr - www.tecofi.fr



VANNE À GUILLOTINE À MANCHON CORPS FONTE DUCTILE

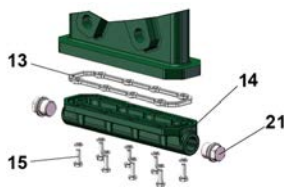
PASSEPORT TECHNIQUE

VGP4400-08NR

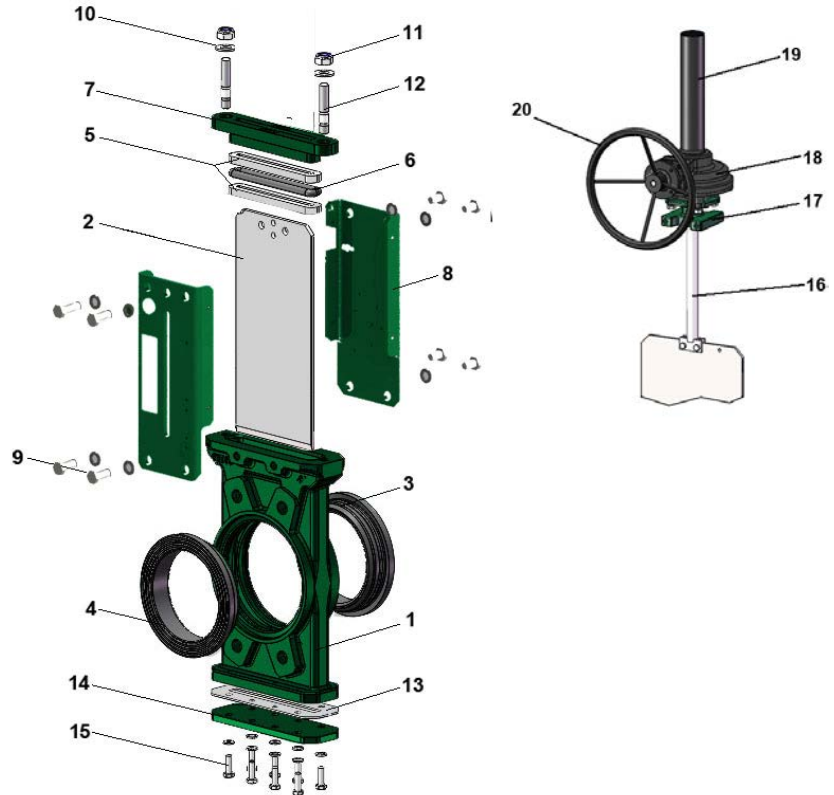
CONSTRUCTION

Les vannes sont revêtues de peinture époxy pour les protéger contre la corrosion.

Constituant	Revêtement
Corps (1)	Époxy poudre RAL 6005 150 microns
Plaque support (8)	Époxy liquide RAL 6005 70 microns
Fouloir de PE (7)	
Réducteur (18)	
Tube de protection (19)	Epoxy liquide RAL 9005 70 microns
Volant (20)	



Fond de vanne en option



Rep.	Quantité	Désignation	Matière	Équivalences		
				DIN	ASTM	BS
1	1	Corps	Fonte ductile EN-GJS-500-7	GGG50	A536 70-50-05	1563 EN-JS1050
2	1	Pelle	Inox X5CrNi 18-10	X5CrNi 18 10	A 182 AISI 304	1449-2304 S15
3	1	Demi-manchon	Caoutchouc naturel			
4	1	Demi-manchon	Caoutchouc naturel			
5	1	Garniture de PE	PTFE			
6	1	Joint torique	Nitrile			NBR
7	1	Fouloir de PE	Fonte ductile EN-GJS-400-15	GGG40	A536 65-45-12	1563 EN-JS1030
8	2	Plaque support	Acier			
9	8	Vis	Inox A2-70			
10	8	Rondelle	Inox A2-70			
11	8	Écrou	Inox A2-70			
12	2	Tige filetée	Inox A2-70			
13	1	Joint de fond	PTFE			
14	1	Trappe de fond	Acier			
15	8	Vis	Inox A2-70			
16	1	Tige de manœuvre	Inox 13% Cr	X12Cr13	AISI 410	
17	1	Embase	Fonte ductile EN-GJS-500-7	GGG50	A536 70-50-05	1563 EN-JS1050
18	1	Réducteur				
19	1	Tube de protection	Acier A45			
20	1	Volant	Fonte EN-GJL-250	GG25	A48 class 40B	1452 Grade 250
21	2	Vis de soufflage	Inox A2-70			

Tecofi France

83 rue Marcel Mérieux - 69960 Corbas
Tél. +33 (0)4 72 79 05 79 - Fax. +33 (0)4 78 90 19 19
E-mail : sales@tecofi.fr - www.tecofi.fr

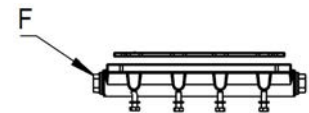
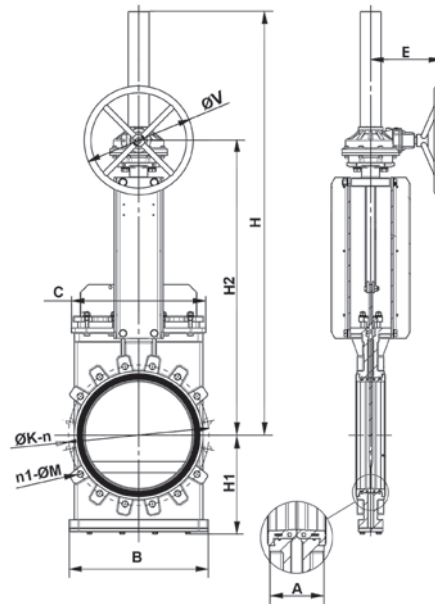


VANNE À GUILLOTINE À MANCHON CORPS FONTE DUCTILE

PASSEPORT TECHNIQUE

VGP4400-08NR

DIMENSIONS

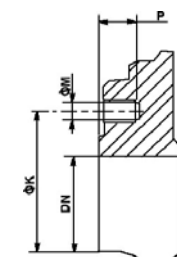
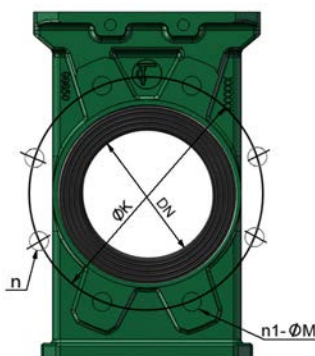


Fond de vanne en option

DN		A	B	C	E	F	H	H1	H2	n1-ØM	ØK	n	ØV	Poids (kg)
mm	inch													
200	8"	60	275	304	234	G1/2"	913	211	671	4xM20	295	8	300	60
250	10"	70	328	344	234	G1/2"	1071	249	779	8xM20	350	12	300	75
300	12"	70	382	380	234	G3/4"	1216	293	874	8xM20	400	12	300	97
350	14"	96	442	450	259	G3/4"	1422	323	973	12xM20	460	16	400	152
400	16"	100	508	514	259	G1"	1580	363	1081	12xM24	515	16	400	178
450	18"	106	548	564	259	G1"	1718	394	1169	16xM24	565	20	400	226
500	20"	110	608	613	338	G1"1/4	1945	436	1336	16xM24	620	20	600	268
600	24"	110	718	726	338	G1"1/4	2180	488	1506	16xM27	725	20	600	377

Dimension A - face à face suivant standard TECOFI

DIMENSIONS DE MONTAGE



Détail du corps

DN		Pression maxi (bar)	n	n1-ØM	P	ØK
mm	inch					
200	8"	10	8	4XM20	12	295
250	10"	10	12	8XM20	12	350
300	12"	10	12	8XM20	19	400
350	14"	10	16	10XM20	23	460
400	16"	10	16	10XM24	23	515
450	18"	6	16	14XM24	25	565
500	20"	6	20	14XM24	26	620
600	24"	6	20	14XM27	26	725

n- nombre total de trous
n1- nombre de trous taraudés

Tecofi France

83 rue Marcel Mérieux - 69960 Corbas
Tél. +33 (0)4 72 79 05 79 - Fax. +33 (0)4 78 90 19 19
E-mail : sales@tecofi.fr - www.tecofi.fr

ISO 9001
ISO 14001
BUREAU VERITAS
Certification



VANNE À GUILLOTINE À MANCHON CORPS FONTE DUCTILE

PASSEPORT TECHNIQUE

VGP4400-08NR

CONDITIONS DE SERVICE

Pression de service maxi : 10 bar (DN200-400)
6 bar (DN450-600)

Température de service maxi : -20°C / +80°C

Étanchéité amont/aval

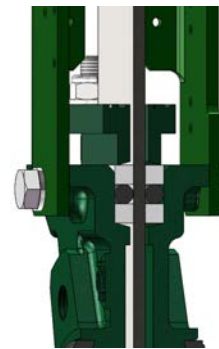


Vanne ouverte



Vanne fermée

Étanchéité haut de vanne



PTFE/élastomère

Les photographies et les illustrations techniques ne sont pas contractuelles. Les spécifications des produits présentés sont susceptibles de modifications sans avis préalable

Tecofi France

83 rue Marcel Mérieux - 69960 Corbas
Tél. +33 (0)4 72 79 05 79 - Fax. +33 (0)4 78 90 19 19
E-mail : sales@tecofi.fr - www.tecofi.fr

