

VANNE À GUILLOTINE À MANCHON CORPS FONTE DUCTILE

PASSEPORT TECHNIQUE

VANNE À GUILLOTINE À MANCHON À VÉRIN PNEUMATIQUE DOUBLE EFFET CORPS FONTE DUCTILE - ENTRE BRIDES PN10

VGP4400-03NR

APPLICATION

La vanne guillotine à manchon TECOFI est destinée à être utilisée pour des applications minières et pour le transfert de produits chargés dans divers secteurs de l'industrie.



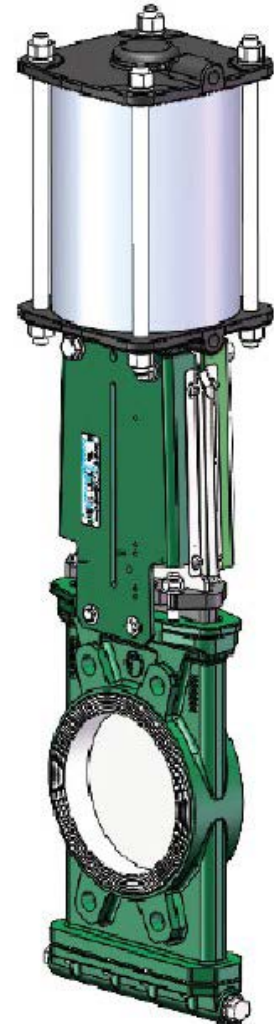
Fluides : eau chargée de cailloux, eau usée, boues, fluides abrasifs, etc.

CARACTÉRISTIQUES GÉNÉRALES

Gamme : DN150 à DN300.

Vanne « tout ou rien » à tige montante. Corps monobloc moulé.

- Étanchéité bidirectionnelle.
- Montage entre brides ISO PN10.
- Manchon élastomère comprenant deux parties robustes possédant chacune une âme métallique annulaire permettant de renforcer la structure.
- Parties du manchon se rejoignant parfaitement en position d'ouverture pour former un tube sans zone de rétention.
- Passage intégral du fluide et faibles pertes de charge.
- Absence complète de contact entre le fluide et les parties métalliques de la vanne.
- Parfait positionnement de la pelle entre les deux demi-manchons en fin de fermeture.
- Guidage de la pelle dans le corps avec très peu de jeu.
- Faces de pelle polies en standard, extrémités usinées.
- Excellente pénétration de la pelle dans le produit assurant un fonctionnement sans risque de blocage pendant la fermeture.
- Fouloir de presse étoupe en fonte ductile très résistant, évitant tout risque de cassure.
- Tresses et joint de presse étoupe garantissant l'étanchéité sur la partie supérieure.
- Plaques supports en tôle profilée et préformée pour montage d'accessoires ou de kits.
- Trappe de fond démontable donnant accès aux parties internes inférieures de la vanne.



AGRÉMENTS ET NORMES

Conception	Conforme aux exigences de la Directive Européenne n° 2014/68/UE «Équipement sous pression» : module H.
Face à face	Dimensions d'écartement conformes au standard TECOFI
Raccordement	Montage entre brides suivant les normes EN1092-2 et DIN 2501 : ISO PN10
Essais	Essais hydrauliques réalisés selon les normes EN12266-1, DIN 3230 et ISO 5208.

Tecofi France

83 rue Marcel Mérieux - 69960 Corbas
Tél. +33 (0)4 72 79 05 79 - Fax. +33 (0)4 78 90 19 19
E-mail : sales@tecofi.fr - www.tecofi.fr



VANNE À GUILLOTINE À MANCHON CORPS FONTE DUCTILE

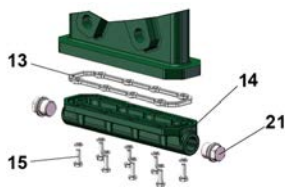
PASSEPORT TECHNIQUE

VGP4400-03NR

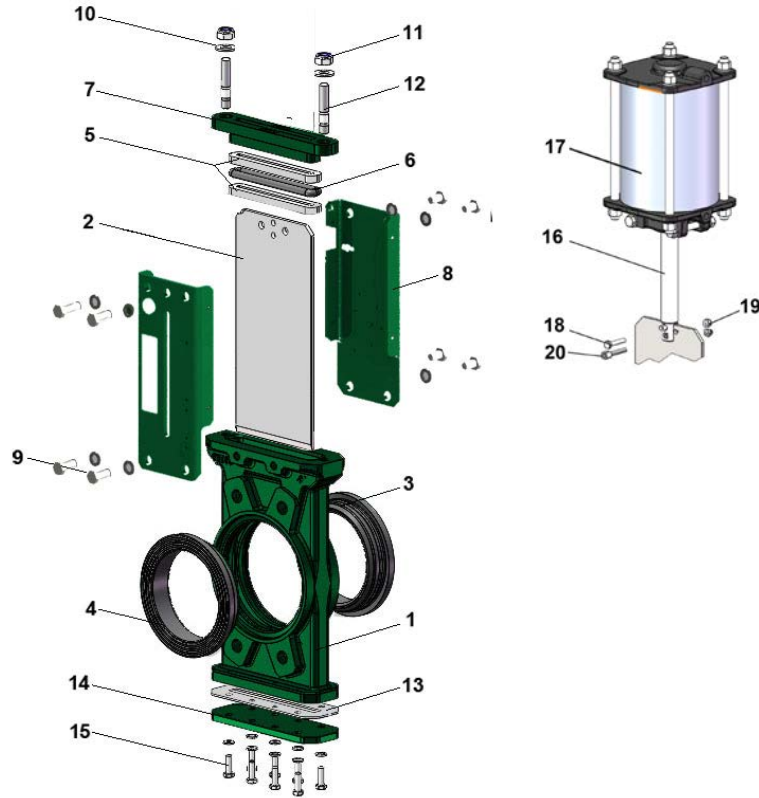
CONSTRUCTION

Les vannes sont revêtues de peinture époxy pour les protéger contre la corrosion.

Constituant	Revêtement
Corps (1)	Époxy poudre RAL 6005 150 microns
Plaque support (8)	Époxy liquide RAL 6005 70 microns
Fouloir de PE (7)	



Fond de vanne en option



Rep.	Quantité	Désignation	Matière	Équivalences		
				DIN	ASTM	BS
1	1	Corps	Fonte ductile EN-GJS-500-7	GGG50	A536 70-50-05	1563 EN-JS1050
2	1	Pelle	Inox X5CrNi 18-10	X5CrNi 18 10	A 182 AISI 304	1449-2304 S15
3	1	Demi-manchon	Caoutchouc naturel			
4	1	Demi-manchon	Caoutchouc naturel			
5	1	Garniture de PE	PTFE			
6	1	Joint torique	Nitrile			NBR
7	1	Fouloir de PE	Fonte ductile EN-GJS-400-15	GGG40	A536 65-45-12	1563 EN-JS1030
8	2	Plaque support	Acier			
9	8	Vis	Inox A2-70			
10	8	Rondelle	Inox A2-70			
11	8	Écrou	Inox A2-70			
12	2	Tige filetée	Inox A2-70			
13	1	Joint de fond	PTFE			
14	1	Trappe de fond	Acier			
15	8	Vis	Inox A2-70			
16	1	Tige de manœuvre	Inox 13% Cr	X12Cr13	AISI 410	
17	1	Vérin				
18	1	Vis				
19	1	Écrou	Inox A2-70			
20	1	Vis d'indication de position	Inox X5CrNi 18-10	X5CrNi 18 10	A 182 AISI 304	1449-2304 S15
21	2	Vis de soufflage	Inox A2-70			

Tecofi France

83 rue Marcel Mérieux - 69960 Corbas
Tél. +33 (0)4 72 79 05 79 - Fax. +33 (0)4 78 90 19 19
E-mail : sales@tecofi.fr - www.tecofi.fr

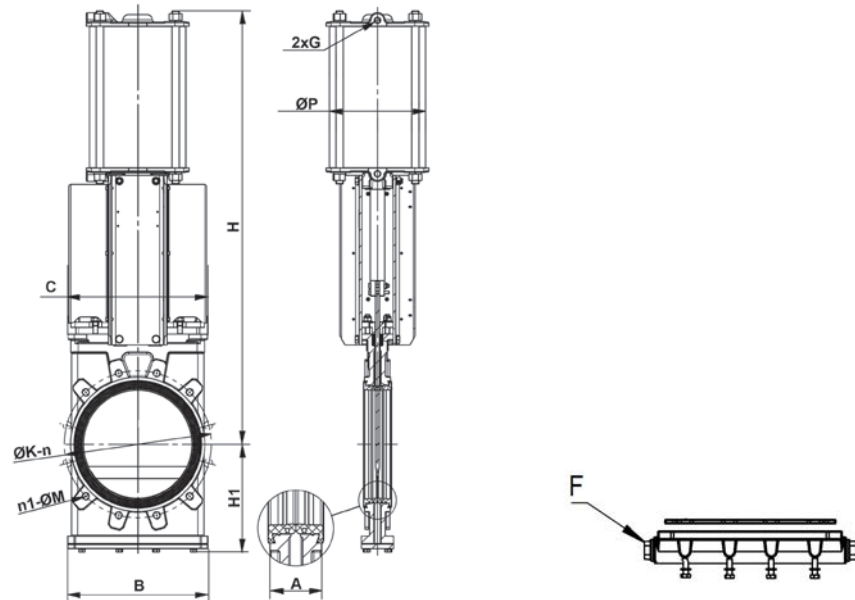


VANNE À GUILLOTINE À MANCHON CORPS FONTE DUCTILE

PASSEPORT TECHNIQUE

VGP4400-03NR

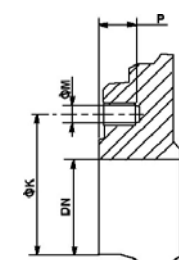
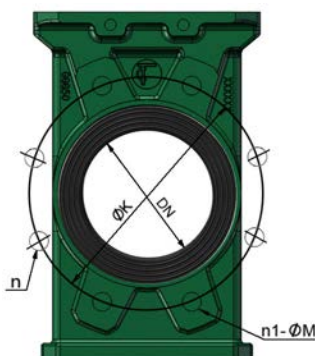
DIMENSIONS



DN		A	B	C	F	H	H1	n1-Ø M	ØK	n	G	Ø P	Poids (kg)
mm	inch												
80	3"	50	160	154	G3/8"	484	131	4xM16	160	8	G1/4"	100	13
100	4"	50	162	177	G3/8"	560	143	4xM16	180	8	G1/4"	125	20
125	5"	50	194	198	G1/2"	625	161	4xM16	210	8	G1/4"	160	29.5
150	6"	60	220	220	G1/2"	706	174	4xM20	240	8	G1/4"	160	34
200	8"	60	275	304	G1/2"	880	211	4xM20	295	8	G1/4"	200	60
250	10"	70	328	344	G1/2"	1033	249	8xM20	350	12	G3/8"	250	92
300	12"	70	382	380	G3/4"	1177	293	8xM20	400	12	G3/8"	250	110
350	14"	96	442	450	G3/4"	1352	323	12xM20	460	16	G1/2"	320	185
400	16"	100	508	514	G1"	1527	363	12xM24	515	16	G1/2"	320	210
450	18"	106	548	564	G1"	1660	394	16xM24	565	20	G1/2"	320	265
500	20"	110	608	613	G1"1/4	1853	436	16xM24	620	20	G3/4"	400	393
600	24"	110	718	726	G1"1/4	2165	488	16xM27	725	20	G3/4"	400	508

Dimension A - face à face suivant standard TECOFI

DIMENSIONS DE MONTAGE



Détail du corps

DN		Pression maxi (bar)	n	n1-ØM	P	ØK
mm	inch					
80	3"	10	8	4xM16	9	160
100	4"	10	8	4xM16	9	180
125	5"	10	8	4xM16	9	210
150	6"	10	8	4xM20	10	240
200	8"	10	8	4xM20	12	295
250	10"	10	12	8xM20	12	350
300	12"	10	12	8xM20	19	400
350	14"	10	16	10xM20	23	460
400	16"	10	16	10xM24	23	515
450	18"	6	16	14xM24	25	565
500	20"	6	20	14xM24	26	620
600	24"	6	20	14xM27	26	725

n- nombre total de trous

n1- nombre de trous taraudés

Tecofi France

83 rue Marcel Mérieux - 69960 Corbas

Tél. +33 (0)4 72 79 05 79 - Fax. +33 (0)4 78 90 19 19

E-mail : sales@tecofi.fr - www.tecofi.fr

ISO 9001
ISO 14001
BUREAU VERITAS
Certification



VANNE À GUILLOTINE À MANCHON CORPS FONTE DUCTILE

PASSEPORT TECHNIQUE

VGP4400-03NR

CONDITIONS DE SERVICE

Pression de service maxi : 10 bar (DN80-400)
6 bar (DN450-600)

Température de service maxi : -20°C / +80°C

Étanchéité amont/aval

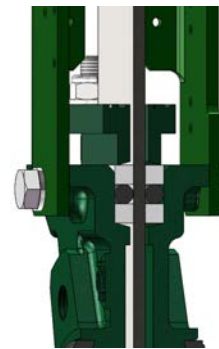


Vanne ouverte



Vanne fermée

Étanchéité haut de vanne



PTFE/élastomère

Les photographies et les illustrations techniques ne sont pas contractuelles. Les spécifications des produits présentés sont susceptibles de modifications sans avis préalable

Tecofi France

83 rue Marcel Mérieux - 69960 Corbas
Tél. +33 (0)4 72 79 05 79 - Fax. +33 (0)4 78 90 19 19
E-mail : sales@tecofi.fr - www.tecofi.fr

