

VANNE À GUILLOTINE À MANCHON CORPS FONTE DUCTILE

PASSEPORT TECHNIQUE

VANNE À GUILLOTINE À MANCHON À VOLANT TIGE MONTANTE CORPS FONTE DUCTILE - ENTRE BRIDES PN10

VGP4400-00NR

APPLICATION

La vanne guillotine à manchon TECOFI est destinée à être utilisée pour des applications minières et pour le transfert de produits chargés dans divers secteurs de l'industrie.



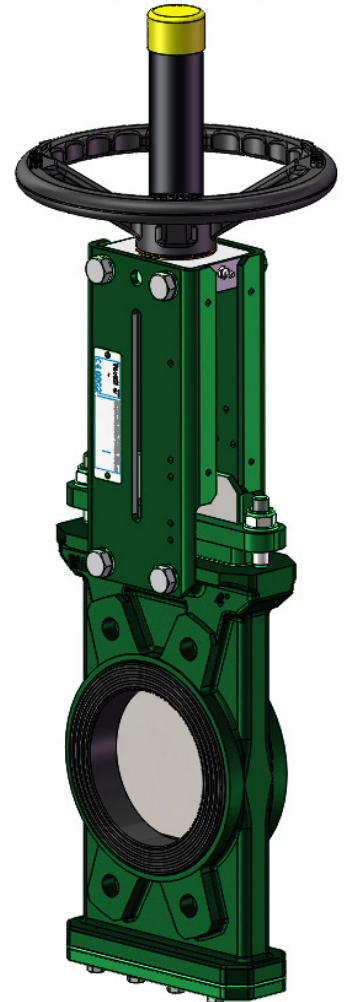
Fluides : eau chargée de cailloux, eau usée, boues, fluides abrasifs, etc.

CARACTÉRISTIQUES GÉNÉRALES

Gamme : DN80 à DN300.

Vanne « tout ou rien » à tige montante. Corps monobloc moulé.

- Étanchéité bidirectionnelle.
- Montage entre brides ISO PN10.
- Manchon élastomère comprenant deux parties robustes possédant chacune une âme métallique annulaire permettant de renforcer la structure.
- Parties du manchon se rejoignant parfaitement en position d'ouverture pour former un tube sans zone de rétention.
- Passage intégral du fluide et faibles pertes de charge.
- Absence complète de contact entre le fluide et les parties métalliques de la vanne.
- Parfait positionnement de la pelle entre les deux demi-manchons en fin de fermeture.
- Guidage de la pelle dans le corps avec très peu de jeu.
- Faces de pelle polies en standard, extrémités usinées.
- Excellente pénétration de la pelle dans le produit assurant un fonctionnement sans risque de blocage pendant la fermeture.
- Fouloir de presse étoupe en fonte ductile très résistant, évitant tout risque de cassure.
- Tresses et joint de presse étoupe garantissant l'étanchéité sur la partie supérieure.
- Plaques supports en tôle profilée et préformée pour montage d'accessoires ou de kits.
- Trappe de fond démontable donnant accès aux parties internes inférieures de la vanne.



AGRÉMENTS ET NORMES

Conception	Conforme aux exigences de la Directive Européenne n° 2014/68/UE «Équipement sous pression» : module H.
Face à face	Dimensions d'écartement conformes au standard TECOFI
Raccordement	Montage entre brides suivant les normes EN1092-2 et DIN 2501 : ISO PN10
Essais	Essais hydrauliques réalisés selon les normes EN12266-1, DIN 3230 et ISO 5208.

Tecofi France

83 rue Marcel Mérieux - 69960 Corbas
Tél. +33 (0)4 72 79 05 79 - Fax. +33 (0)4 78 90 19 19
E-mail : sales@tecofi.fr - www.tecofi.fr



VANNE À GUILLOTINE À MANCHON CORPS FONTE DUCTILE

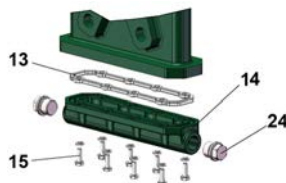
PASSEPORT TECHNIQUE

VGP4400-00NR

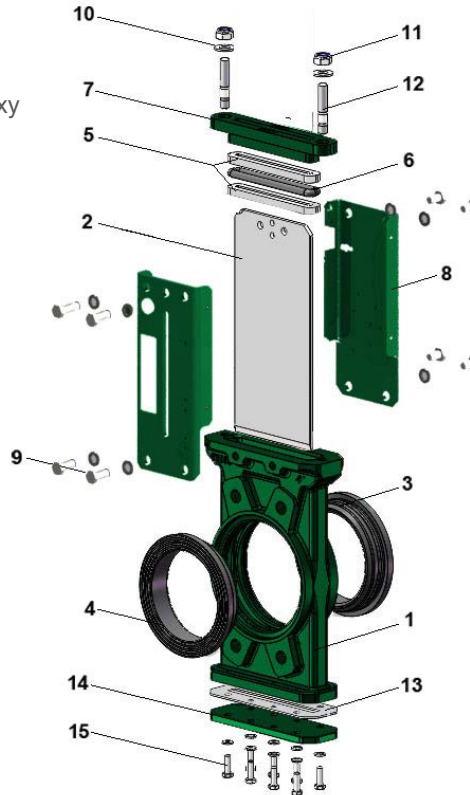
CONSTRUCTION

Les vannes sont revêtues de peinture époxy pour les protéger contre la corrosion.

Constituant	Revêtement
Corps (1)	Époxy poudre RAL 6005 150 microns
Plaque support (8)	Époxy liquide RAL 6005 70 microns
Fouloir de PE (7)	
Volant (23)	Époxy liquide RAL 9005 70 microns
Tube de protection (24)	



Fond de vanne en option



Rep.	Quantité	Désignation	Matière	Équivalences		
				DIN	ASTM	BS
1	1	Corps	Fonte ductile EN-GJS-500-7	GGG50	A536 70-50-05	1563 EN-JS1050
2	1	Pelle	Inox X5CrNi 18-10	X5CrNi 18 10	A 182 AISI 304	1449-2304 S15
3	1	Demi-manchon	Caoutchouc naturel			
4	1	Demi-manchon	Caoutchouc naturel			
5	1	Garniture de PE	PTFE			
6	1	Joint torique	Nitrile			NBR
7	1	Fouloir de PE	Fonte ductile EN-GJS-400-15	GGG40	A536 65-45-12	1563 EN-JS1030
8	2	Plaque support	Acier			
9	8	Vis	Inox A2-70			
10	8	Rondelle	Inox A2-70			
11	8	Écrou	Inox A2-70			
12	2	Tige filetée	Inox A2-70			
13	1	Joint de fond	PTFE			
14	1	Trappe de fond	Acier			
15	8	Vis	Inox A2-70			
16	1	Tige de manœuvre	Inox 13% Cr	X12Cr13	AISI 410	
17	2	Vis	Inox A2-70			
18	1	Écrou	Bronze	CuSn5Zn8Pb5-C		
19	1	Vis de fixation	Inox A2-70			
20	1	Rondelle d'appui	Bronze	CuSn5Zn8Pb5-C		
21	1	Volant	Fonte EN-GJL-250	GG25	A48 class 40B	1452 Grade 250
22	1	Tube de protection	Acier A45			
23	1	Bouchon	Polyuréthane			
24	2	Vis de soufflage	Inox A2-70			

Tecofi France

83 rue Marcel Mériex - 69960 Corbas

Tél. +33 (0)4 72 79 05 79 - Fax. +33 (0)4 78 90 19 19

E-mail : sales@tecofi.fr - www.tecofi.fr

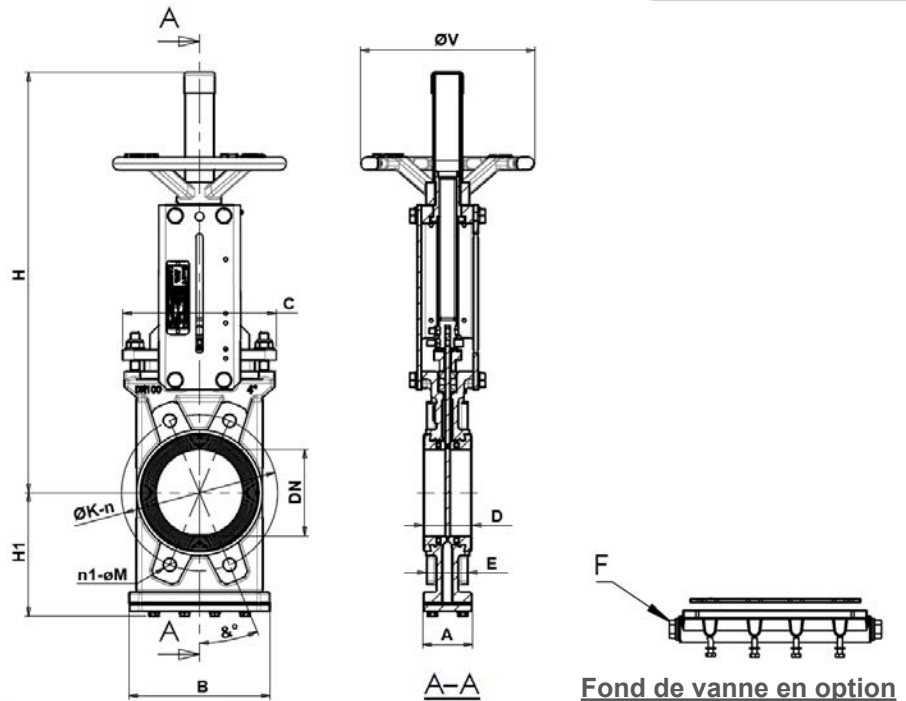


VANNE À GUILLOTINE À MANCHON CORPS FONTE DUCTILE

PASSEPORT TECHNIQUE

VGP4400-00NR

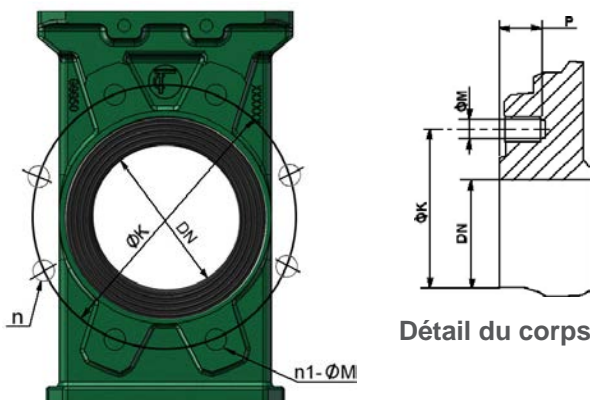
DIMENSIONS



DN		A	B	C	D	E	F	&°	H	H1	n1-Ø M	ØK	n	Ø V	Poids (kg)
mm	inch														
80	3"	50	160	154	50	50	G3/8"	22.5	427	131	4xM16	160	8	200	12.5
100	4"	50	162	177	50	50	G3/8"	22.5	486	143	4xM16	180	8	200	14
125	5"	50	194	198	50	50	G1/2"	22.5	565	161	4xM16	210	8	150	20
150	6"	60	220	220	60	60	G1/2"	22.5	636	174	4xM20	240	8	250	24
200	8"	60	275	304	60	60	G1/2"	22.5	803	211	4xM20	295	8	310	45
250	10"	70	328	344	70	70	G1/2"	15	957	249	8xM20	350	12	310	61
300	12"	70	382	380	70	70	G3/4"	15	1116	293	8xM20	400	12	400	85

Dimension A - face à face suivant standard TECOFI

DIMENSIONS DE MONTAGE



DN		Pression maxi (bar)	n	n1-ØM	P	ØK
mm	inch					
80	3"	10	8	4xM16	9	160
100	4"	10	8	4xM16	9	180
125	5"	10	8	4xM16	9	210
150	6"	10	8	4xM20	10	240
200	8"	10	8	4xM20	12	295
250	10"	10	12	8xM20	12	350
300	12"	10	12	8xM20	19	400

n- nombre total de trous
n1- nombre de trous taraudés

Tecofi France

83 rue Marcel Mérieux - 69960 Corbas
Tél. +33 (0)4 72 79 05 79 - Fax. +33 (0)4 78 90 19 19
E-mail : sales@tecofi.fr - www.tecofi.fr

ISO 9001
ISO 14001
BUREAU VERITAS
Certification



VANNE À GUILLOTINE À MANCHON CORPS FONTE DUCTILE

PASSEPORT TECHNIQUE

VGP4400-00NR

CONDITIONS DE SERVICE

Pression de service maxi : 10 bar

Température de service maxi : -20°C / +80°C

Étanchéité amont/aval

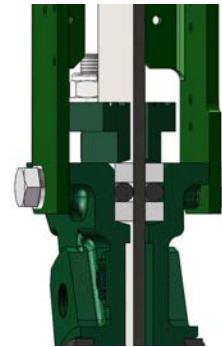


Vanne ouverte



Vanne fermée

Étanchéité haut de vanne



PTFE/élastomère

Les photographies et les illustrations techniques ne sont pas contractuelles. Les spécifications des produits présentés sont susceptibles de modifications sans avis préalable

Tecofi France

83 rue Marcel Mérieux - 69960 Corbas
Tél. +33 (0)4 72 79 05 79 - Fax. +33 (0)4 78 90 19 19
E-mail : sales@tecofi.fr - www.tecofi.fr

ISO 9001
ISO 14001
BUREAU VERITAS
Certification

