

VANNE À GUILLOTINE BIDIRECTIONNELLE

PASSEPORT TECHNIQUE

VANNE À GUILLOTINE BIDIRECTIONNELLE À MOTEUR ÉLECTRIQUE AUMA CORPS FONTE DUCTILE - ENTRE BRIDES PN10

VGB 4400-U04

APPLICATION

La vanne à guillotine bidirectionnelle TECOFI est particulièrement adaptée pour les applications les plus difficiles.

Domaines d'application: réseaux de traitement d'eau, papeterie, usines chimiques, vinicole, eaux usées...

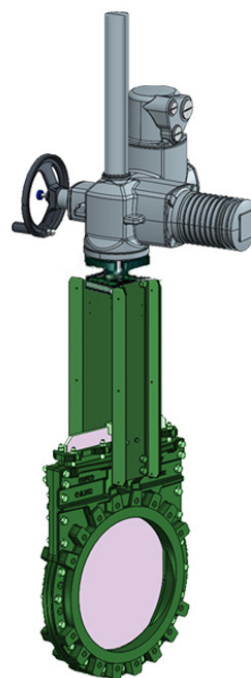


Fluides: eau, eaux usées, pâte à papier, produits pâteux, poudreux, granuleux, fibreux, abrasifs et cristallisants.

CARACTÉRISTIQUES GÉNÉRALES

Gamme: du DN50 au DN600.

- Vanne « tout ou rien » ou de régulation.
- Corps monobloc moulé.
- Étanchéité bidirectionnelle.
- Montage entre brides ISO PN10.
- Absence de zone de rétention.
- Pelle épaisse guidée dans le corps avec peu de jeu.
- Fermeture garantie, sans risque de blocage.
- Face de pelle polie en standard, contact doux avec les joints d'étanchéité.
- Fouloir de presse étoupe en fonte ductile très résistant permettant d'éviter les risques de cassure.
- Effort de manœuvre réduit grâce à l'élasticité des joints d'étanchéité.
- Avec moteur électrique AUMA 400V / 50-60 Hz / 3Ph



AGRÉMENTS ET NORMES

Encombrement	Dimensions d'écartement conformes à la norme EN 558 série 20.					
Raccordement	Montage entre brides suivant les normes EN1092-2 et DIN 2501 : ISO PN10					
Essais	Essais hydrauliques réalisés selon les normes EN12266-1, DIN 3230 et ISO 5208.					
	DN	Corps	Siège	DN	Corps	Siège
	DN50-250 DN300-450:	15 bar 10.5 bar	11 bar 7.7 bar	DN500 -600:	6 bar	4.4 bar

HOMOLOGATIONS PRODUITS



Tecofi France

83 rue Marcel Mérieux - 69960 Corbas
Tél. +33 (0)4 72 79 05 79 - Fax. +33 (0)4 78 90 19 19
E-mail : sales@tecofi.fr - www.tecofi.fr



VANNE À GUILLOTINE BIDIRECTIONNELLE

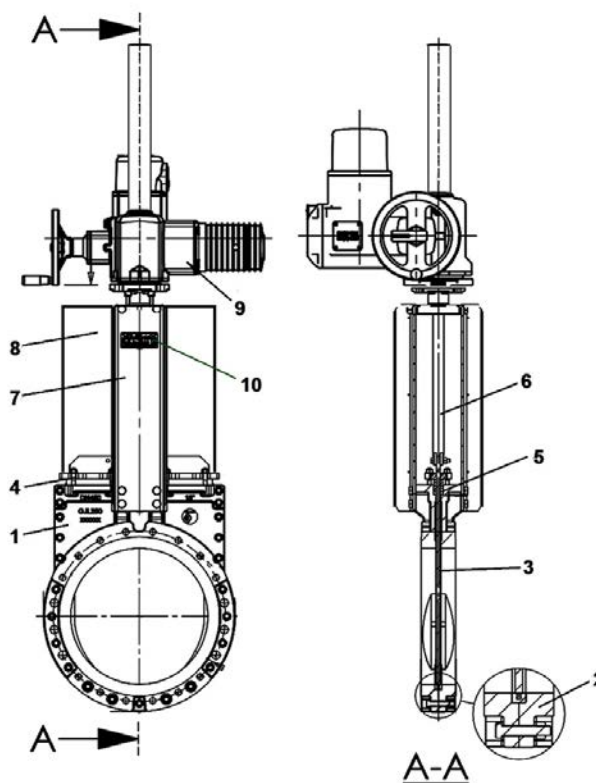
PASSEPORT TECHNIQUE

VGB 4400-U04

CONSTRUCTION

Les vannes sont revêtues de peinture époxy pour les protéger contre la corrosion.

Constituant	Revêtement
Corps (1)	Epoxy poudre RAL 6005 150 microns
Plaque support (8)	Epoxy liquide RAL 6005 70 microns
Fouloir de PE (6)	



Rep.	Quantité	Désignation	Matière	Equivalences		
				DIN	ASTM	BS
1	1	Corps	Fonte ductile EN-GJS-500-7	GGG 50	A536 65-70-50-05	1563 EN-JS1050
2	1	Joint de siège (1)	Nitrile			NBR
3	1	Pelle	Inox X5CrNi 18-10	X5CrNi 18 10	A 182 AISI 304	1449-2 304 S15
4	1	Fouloir de PE	Fonte ductile EN-GJS-500-7	GGG 50	A536 65-70-50-05	1563 EN-JS1050
5	3	Garniture de PE	PTFE			
6	1	Tige de manœuvre	Inox X5CrNi 18-10	X5CrNi 18 10	A 182 AISI 304	1449-2 304 S15
7	2	Plaque support	Acier			
8	1	Capot latéral	Inox X5CrNi 18-10	X5CrNi 18 10	A 182 AISI 304	1449-2 304 S15
9	1	Moteur électrique	AUMA			
10	1	Plaque signalétique	Inox 304			

(1) - Siège EPDM en option

Tecofi France

83 rue Marcel Mérieux - 69960 Corbas
Tél. +33 (0)4 72 79 05 79 - Fax. +33 (0)4 78 90 19 19
E-mail : sales@tecofi.fr - www.tecofi.fr

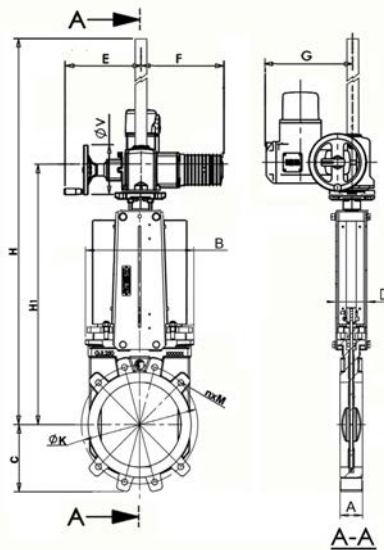


VANNE À GUILLOTINE BIDIRECTIONNELLE

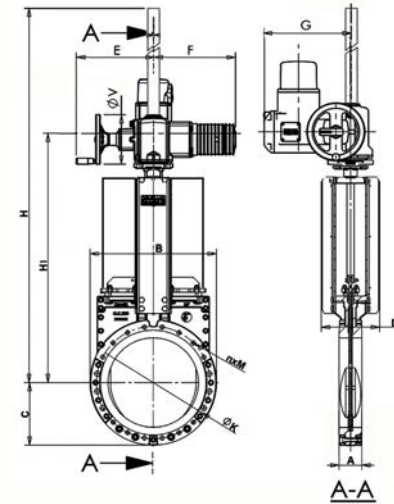
PASSEPORT TECHNIQUE

VGB 4400-U04

DIMENSIONS



DN50-400



DN450-500

DN		Type moteur	A	B	C	D	H	H1	Ø K	E	F	øV	øK	ØM	n	Poids (kg)
mm	inch															
50	2"	SA7.2	43	126	63	83	628	383	125	249	237	160	125	4xM16	4	29
65	2"1/2	SA7.2	46	140	69	83	668	408	145	249	237	160	145	4xM16	4	30
80	3"	SA7.2	46	154	91	83	708	433	160	249	237	160	160	4xM16	8	31
100	4"	SA7.2	52	177	104	83	773	478	180	249	237	160	180	4xM16	8	34
125	5"	SA7.6	56	198	119	83	836	516	210	249	237	160	210	4xM16	8	38
150	6"	SA7.6	56	220	131	93	912	567	240	249	237	160	240	4XM20	8	41
200	8"	SA10.2	60	275	158	93	1081	686	295	282	247	200	295	4XM20	8	58
250	10"	SA10.2	68	326	197	108	1223	778	350	282	247	200	350	8XM20	12	75
300	12"	SA10.2	78	380	231	108	1356	877	400	282	247	200	400	8XM20	12	83
350	14"	SA14.2	78	450	257	108	1535	990	460	384	285	315	460	10XM20	16	147
400	16"	SA14.2	102	510	292	290	1695	1100	515	384	285	315	515	10XM24	16	180
450	18"	SA14.2	114	563	315	290	1880	1225	565	384	285	315	565	14XM24	20	240
500	20"	SA14.2	127	626	350	290	2040	1335	620	384	285	315	620	14XM24	20	256
600	24"	SA14.6	154	728	400	290	2344	1539	725	384	285	315	725	14XM27	20	444

CONDITIONS DE SERVICE

Pression maxi de service : DN50-250 : 10 bar
 DN300-450 : 7 bar
 DN500-600 : 4 bar

Température maxi de service : -10°C / +80°C (joint nitrile en standard)

Tecofi France

83 rue Marcel Mérieux - 69960 Corbas
 Tél. +33 (0)4 72 79 05 79 - Fax. +33 (0)4 78 90 19 19
 E-mail : sales@tecofi.fr - www.tecofi.fr

