

## VANNE À GUILLOTINE CORPS INOX

### PASSEPORT TECHNIQUE

#### VANNE À GUILLOTINE TIGE MONTANTE AVEC SERVOMOTEUR BERNARD CORPS INOX - ENTRE BRIDES PN10

VG6400-BX4

#### APPLICATION

La vanne guillotine TECOFI est particulièrement adaptée pour les applications les plus difficiles.

**Domaines d'application:** réseaux de traitement d'eau, papeterie, usines chimiques, vinicole, cimenterie, transport pneumatique, stockage.

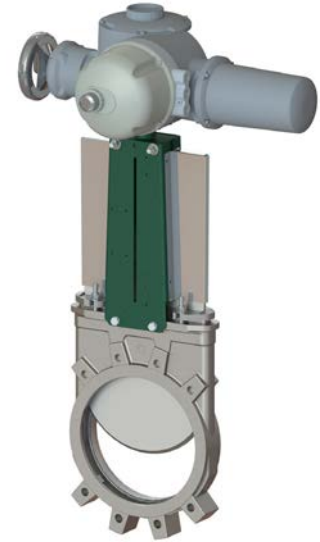


**Fluides:** eau, eaux usées, pâte à papier, produits pâteux, poudreux, granuleux, fibreux, abrasifs et cristallisants.

#### CARACTÉRISTIQUES GÉNÉRALES

**Gamme:** du DN50 au DN1200.

- Vanne à guillotine « tout ou rien » ou de régulation à tige montante.
- Corps monobloc moulé.
- Étanchéité unidirectionnelle: sens d'installation indiqué sur le corps par une flèche.
- Montage entre brides ISO PN10.
- Peu de zone de rétention.
- Pelle à extrémité chanfreinée et coupante guidée dans le corps avec peu de jeu.
- Fermeture garantie, sans risque de blocage.
- Face de pelle polie en standard, contact doux avec les joints d'étanchéité.
- Fouloir de presse étoupe en fonte ductile très résistant permettant d'éviter les risques de cassure.
- Effort de manœuvre réduit grâce à l'élasticité des joints d'étanchéité.
- Plaques supports en tôle profilée et préformée du DN50 au DN300 pour montage d'accessoires ou de kits.
- Passage intégral en fin de manœuvre d'ouverture, assurant de grands débits à faibles pertes de charge.
- Possibilité de régulation de flux sur fluides pâteux ou abrasifs grâce à l'adaptation de déflecteur.



Références	Type de moteur
VG 6400-B04	BERNARD 400V 3PH
VG 6400-B14	BERNARD 230V 3PH
VG 6400-B24	BERNARD 230V 1PH

#### AGRÉMENTS ET NORMES

Conception	Conforme aux exigences de la Directive Européenne n° 2014/68/UE «Équipement sous pression» : module H. En option: produit conforme à la directive Européenne ATEX «ATmosphère EXplosive» n° 2014/34/UE.					
Face à face	Dimensions d'écartement conformes au standard TECOFI					
Raccordement	Montage entre brides suivant les normes EN1092-2 et DIN 2501 : ISO PN10					
Essais	Essais hydrauliques réalisés selon les normes EN12266-1, DIN 3230 et ISO 5208.					
	DN	Corps	Siège	DN	Corps	Siège
	DN50-250 :	15.4 bar	11 bar	DN300-450:	12.6 bar	7.7 bar
DN500-600:	7.2 bar	4.4 bar	DN700-1200:	3 bar	2.2 bar	

#### HOMOLOGATIONS PRODUITS



#### Tecofi France

83 rue Marcel Mérieux - 69960 Corbas  
Tél. +33 (0)4 72 79 05 79 - Fax. +33 (0)4 78 90 19 19  
E-mail : sales@tecofi.fr - [www.tecofi.fr](http://www.tecofi.fr)



## VANNE À GUILLOTINE CORPS INOX

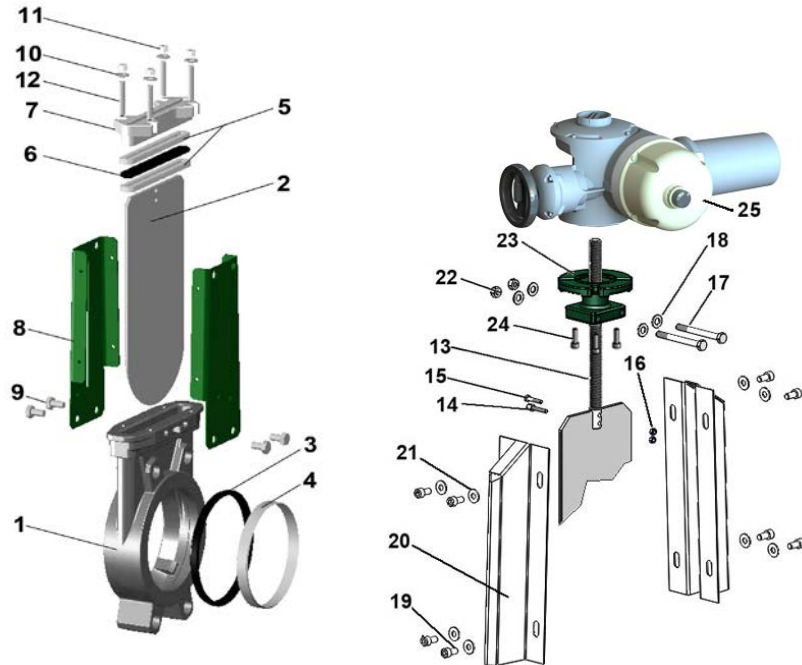
PASSEPORT TECHNIQUE

VG6400-BX4

### CONSTRUCTION

Les vannes sont revêtues de peinture époxy pour les protéger contre la corrosion.

Constituant	Revêtement
Plaque support (8)	Epoxy liquide RAL 6005 70 microns



Rep.	Q-té	Désignation	Matière	Équivalence		
				DIN	ASTM	BS
1	1	Corps	Inox GX5CrNiMo 19-11-2	G-X6CrNiMo18 10	A 351 grade CF8M	316 C16
2	1	Pelle	Inox X5CrNiMo 17-12-2	X2CrNiMo17-13-2	A 182 AISI 316L	1449-2 316 S11
3	1	Joint de siège (1)	EPDM			
4	1	Frette (1)	Inox X5CrNiMo 17-12-2	X5CrNiMo18 10	A 182 AISI 316	1449-2 316 S16
5	2	Garniture de PE	PTFE			
6	1	Joint torique	EPDM			
7	1	Fouloir de PE	Inox GX5CrNiMo 19-11-2	G-X6CrNiMo18 10	A 351 grade CF8M	316 C16
8	2	Plaque support	Acier			
9	4*	Vis	Inox A2-70			
10	4*	Rondelle	Inox A2-70			
11	4*	Écrou	Inox A2-70			
12	4*	Tige filetée	Inox A2-70			
13	1	Tige de manœuvre	Inox 13% Cr	X12CR13	AISI 410	
14	1	Vis de détection	Inox X5CrNi 18 10	X5CrNi 18 10	A 182 AISI 304	1449-2 304 S15
15	1	Vis	Inox A2-70			
16	2	Écrou	Inox X5CrNi 18 10	X5CrNi 18 10	A 182 AISI 304	1449-2 304 S15
17	2	Vis	Inox A2-70			
18	4	Rondelle	Inox A2-70			
19	8	Vis	Inox A2-70			
20	2	Capot de protection	Inox X5CrNi 18 10	X5CrNi 18 10	A 182 AISI 304	1449-2 304 S15
21	8	Rondelle	Inox A2-70			
22	2	Écrou	Inox A2-70			
23	1	Embase ISO 5210	Acier A45			
24	4	Vis	Inox A2-70			

\* - 8 pour DN350-400; - 12 pour DN450-900 et 16 -pour DN1000-1200 (1) - Pièces non présentes sur étanchéité métal/métal

**Tecofi France**

83 rue Marcel Mérieux - 69960 Corbas  
Tél. +33 (0)4 72 79 05 79 - Fax. +33 (0)4 78 90 19 19  
E-mail : sales@tecofi.fr - [www.tecofi.fr](http://www.tecofi.fr)



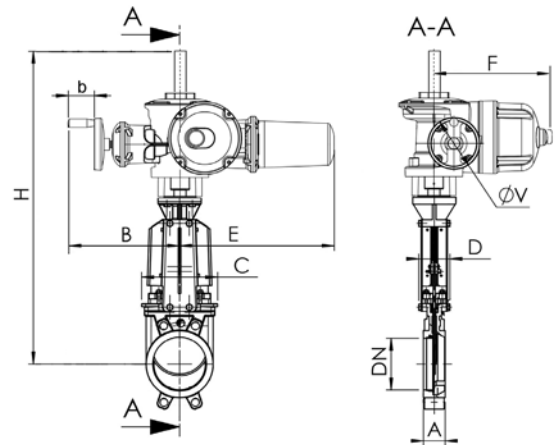
## VANNE À GUILLOTINE CORPS INOX

PASSEPORT TECHNIQUE

VG6400-BX4

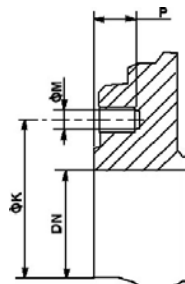
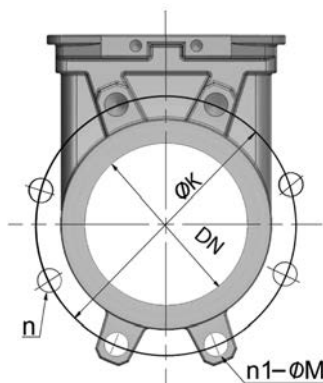
### DIMENSIONS

DN	Type	A	B	b	C	D	E	F	øV	H	Poids	
mm	inch	mm	mm	mm	mm	mm	mm	mm	mm	mm	(kg)	
50	2"	AT3_	40	246	80	124	83	388	315	160	587	30
65	2 1/2"	AT3_	40	246	80	139	83	388	315	160	612	30
80	3"	AT3_	50	246	80	154	83	388	315	160	637	31
100	4"	AT3_	50	246	80	174	83	388	315	160	682	32
125	5"	AT6_	50	246	80	189	93	388	315	160	720	37
150	6"	AT6_	60	246	80	220	93	388	315	160	771	41
200	8"	AT6_	60	246	80	275	108	388	315	160	890	58
250	10"	AT14_	70	262	81	326	108	472	347	160	1013	72
300	12"	AT14_	70	262	81	380	108	472	347	160	1157	83
350	14"	AT14_	96	262	81	438	290	472	347	160	1305	135
400	16"	AT14_	100	262	81	494	290	472	347	160	1473	165
450	18"	AT25_	106	299	-	547	290	572	385	250	1628	206
500	20"	AT25_	110	299	-	613	290	572	385	250	1778	241
600	24"	AT25_	110	299	-	716	290	572	385	250	2079	296
700	28"	AT50_	110	299	-	835	320	572	385	250	2252	476
800	32"	AT50_	110	299	-	972	320	572	385	250	2838	626
900	36"	AT50_	110	299	-	1041	320	572	385	250	3235	846
1000	40"	AT50_	110	299	-	1152	320	572	385	250	3517	1051
1200	48"	AT50_	150	299	-	1255	400	572	385	250	4154	1701

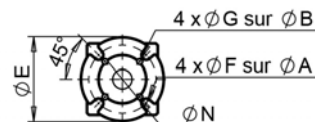


Dimension A - face à face suivant standard TECOFI

### MONTAGE



Détail du corps



Embase ISO

DN	Pression	n	n1-øM	P	øK	Embase	øA	øB	øE	øF	øG	øN	
mm	inch	maxi				ISO							
		(bar)											
50	2"	10	4	4xM16	8	125	F07/F10	70	102	125	9	11	70
65	2 1/2"	10	4	4xM16	8	145	F07/F10	70	102	125	9	11	70
80	3"	10	8	4xM16	9	160	F07/F10	70	102	125	9	11	70
100	4"	10	8	4xM16	9	180	F07/F10	70	102	125	9	11	70
125	5"	10	8	4xM16	9	210	F07/F10	70	102	125	9	11	70
150	6"	10	8	4XM20	10	240	F07/F10	70	102	125	9	11	70
200	8"	10	8	4XM20	12	295	F10	102	-	125	12	-	70
250	10"	10	12	8XM20	12	350	F10	102	-	125	12	-	70
300	12"	7	12	8XM20	19	400	F10	102	-	125	12	-	70
350	14"	7	16	10XM20	20	460	F10/F14	102	140	175	11	17	100
400	16"	7	16	10XM24	24	515	F10/F14	102	140	175	11	17	100
450	18"	7	20	14XM24	24	565	F10/F14	102	140	175	11	17	100
500	20"	4	20	14XM24	24	620	F10/F14	102	140	175	11	17	100
600	24"	4	20	14XM27	24	725	F10/F14	102	140	175	11	17	100
700	28"	2	24	16XM27	29	840	F14	140	-	175	17	-	100
800	32"	2	24	16XM30	29	950	F14	140	-	175	17	-	100
900	36"	2	28	20XM30	40	1050	F16	165	-	210	23	-	130
1000	40"	2	28	20XM33	40	1160	F16	165	-	210	23	-	130
1200	48"	2	32	24XM36	40	1380	F16	165	-	210	23	-	130

n- nombre total de trous

n1- nombre de trous taraudés

Tecofi France

83 rue Marcel Mérieux - 69960 Corbas

Tél. +33 (0)4 72 79 05 79 - Fax. +33 (0)4 78 90 19 19

E-mail : sales@tecofi.fr - [www.tecofi.fr](http://www.tecofi.fr)



## VANNE À GUILLOTINE CORPS INOX

PASSEPORT TECHNIQUE

VG6400-BX4

### CONDITIONS DE SERVICE

Pression de service maxi: DN50-250 : 10 bar  
 DN 300-450 : 7 bar  
 DN500-600 : 4 bar  
 DN700-1200 : 2 bar

Température de service maxi : -10°C / +130°C (Joint EPDM en standard)

⚠ Les pressions ci-mentionnées ne sont valables qu'en cas de respect du sens de montage indiqué par la flèche sur les vannes.

#### Étanchéité amont/aval

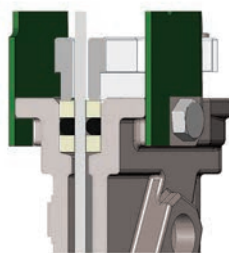
#### Étanchéité haut de vanne

#### Joint d'étanchéité en option



Joint  
élastomère

Contact  
métal/métal



PTFE/élastomère

Étanchéité	Température maxi
Métal/métal	Tmax : -10°C / +80°C
Nitrile	Tmax : -10°C / +80°C
EPDM blanc	Tmax : -10°C / +130°C
Silicone	Tmax : -10°C / +170°C
FPM (Type Viton®)	Tmax : -10°C / +170°C
PTFE	Tmax : +4°C / +170°C
CSM (Type Hypalon®)	Tmax : +4°C / +80°C

⚠ Pour garantir une étanchéité satisfaisante, en cas d'utilisation du joint de siège PTFE, la pression de service doit être au moins de 1 bar.

### DÉBITS

Kv des vannes en m³/h

DN		Pourcentage de la course de manœuvre, %									
mm	inch	10%	20%	30%	40%	50%	60%	70%	80%	90%	100%
50	2"	1,41	7,57	18,4	33,27	52,61	74,78	98,45	120,81	149,53	161,66
65	2 1/2"	2,41	8,58	25,4	49,32	85,77	121,51	167,85	219,67	287,45	317,77
80	3"	3	13,1	46,66	79,57	122,11	199,58	276,85	359,84	432,49	461,98
100	4"	3,86	33,06	75,62	125,01	206,17	311,72	474,43	681,36	865,17	993,21
125	5"	19,64	47,05	107,47	177,8	295,95	444,71	675,13	973,05	1231,14	1385,15
150	6"	28,88	104,25	181,37	281,61	418,76	614,83	884,79	1177,11	1482,44	1613,77
200	8"	24,04	141,73	251,71	418,72	514,76	785,11	1227,16	1982,56	2491,22	2783,27
250	10"	115,44	367,52	693,84	1141,65	1634,09	2342,79	3243,71	3960,67	5336,19	5951,8
300	12"	103,12	535,87	1023,55	1619,5	2441,26	3508,29	4553,83	6339,29	7862,36	8373,88
350	14"	218,4	725,8	1323	2173,2	3294,8	4914,3	7120,9	11415,3	19105,4	24890,7
400	16"	389,1	1150,1	2024,4	3130,9	4669,6	7009,1	10355,2	16014,2	22600,5	26497,7
450	18"	402,7	1287,3	2402,9	3803,4	5686,8	8247,3	12248,7	17298,5	26403,9	29485
500	20"	617	1611,1	2935,9	4625,8	7054,7	10438,9	15446	23582,8	35107,4	42784

Les photographies et les illustrations techniques ne sont pas contractuelles. Les spécifications des produits présentés sont susceptibles de modifications sans avis préalable

**Tecofi France**

83 rue Marcel Mérieux - 69960 Corbas

Tél. +33 (0)4 72 79 05 79 - Fax. +33 (0)4 78 90 19 19

E-mail : sales@tecofi.fr - [www.tecofi.fr](http://www.tecofi.fr)

