

VANNE A GUILLOTINE CORPS INOX

PASSEPORT TECHNIQUE

VANNE A GUILLOTINE TIGE MONTANTE AVEC EMBASE ISO POUR MOTORISATION CORPS INOX - ENTRE BRIDES PN10

VG 6400-004

APPLICATION

La vanne guillotine TECOFI est particulièrement adaptée pour les applications les plus difficiles.

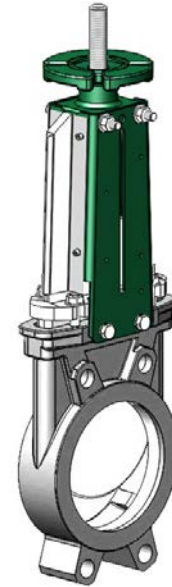
Domaines d'application: réseaux de traitement d'eau, papeterie, usines chimiques, vinicole, cimenterie, transport pneumatique, stockage.



Fluides: eau, eaux usées, pâte à papier, produits pâteux, poudreux, granuleux, fibreux, abrasifs et cristallisants.

CARACTERISTIQUES GENERALES

- **Gamme:** DN50 à DN600.
- Vanne à guillotine « tout ou rien » ou de régulation à tige montante.
- Corps monobloc moulé.
- Etanchéité unidirectionnelle: sens d'installation indiqué sur le corps par une flèche.
- Montage entre brides ISO PN10.
- Peu de zone de rétention.
- Pelle à extrémité chanfreinée et coupante guidée dans le corps avec peu de jeu.
- Fermeture garantie, sans risque de blocage.
- Face de pelle polie en standard, contact doux avec les joints d'étanchéité.
- Fouloir de presse étoupe en inox permettant d'éviter les risques de cassure.
- Effort de manoeuvre réduit grâce à l'élasticité des joints d'étanchéité.
- Plaques supports en tôle profilée et préformée du DN50 au DN300 pour montage d'accessoires ou de kits.
- Passage intégral en fin de manoeuvre d'ouverture, assurant de grands débits à faibles pertes de charge.
- Possibilité de régulation de flux sur fluides pâteux ou abrasifs grâce à l'adaptation de déflecteur.



AGREMENTS ET NORMES

| | | | | | | |
|---------------------|--|----------|---------|------------|----------|---------|
| Conception | Conforme aux exigences de la Directive Européenne n° 2014/68/UE « Equipement sous pression » : module H. En option: produit conforme à la directive Européenne ATEX « ATmosphère EXplosive » n° 2014/34/UE. | | | | | |
| Face à face | Dimensions d'écartement conformes au standard TECOFI | | | | | |
| Raccordement | Montage entre brides suivant les normes EN1092-2 et ISO 7005-1 : ISO PN10 | | | | | |
| Essais | Essais hydrauliques réalisés selon les normes EN12266-1, DIN 3230, BS 5154 et ISO 5208. | | | | | |
| | DN | Corps | Siège | DN | Corps | Siège |
| | DN50-250 : | 15.4 bar | 11 bar | DN300-450: | 12.6 bar | 7.7 bar |
| | DN500-600: | 7.2 bar | 4.4 bar | | | |

HOMOLOGATIONS PRODUITS



Tecofi France

83 rue Marcel Mérieux - 69960 Corbas
Tél. +33 (0)4 72 79 05 79 - Fax. +33 (0)4 78 90 19 19
E-mail : sales@tecofi.fr - www.tecofi.fr

VANNE A GUILLOTINE CORPS INOX

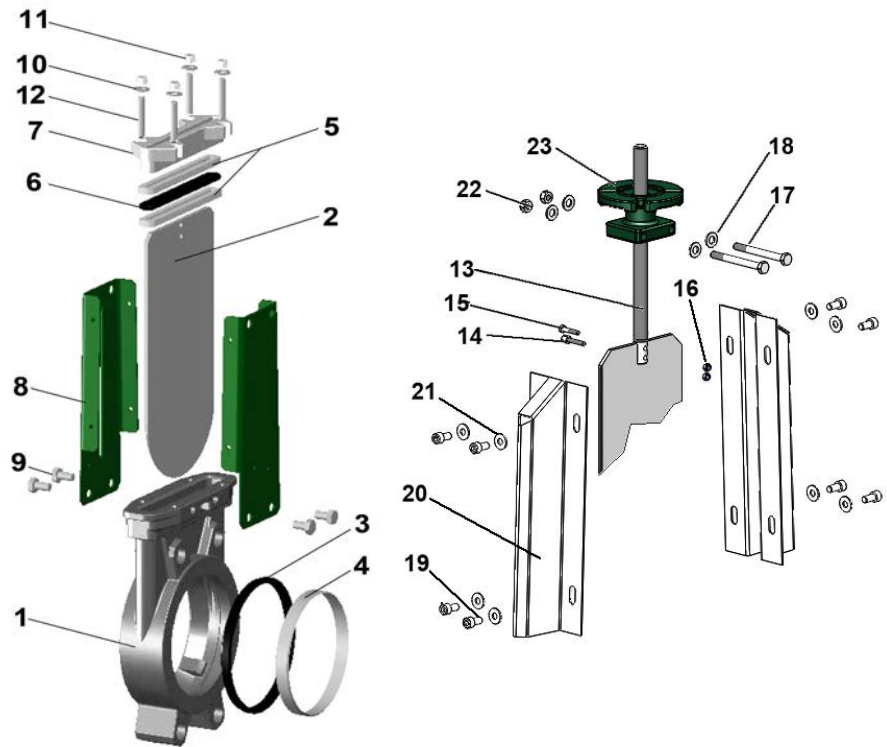
PASSEPORT TECHNIQUE

VG 6400-004

CONSTRUCTION

Revêtements appliqués sur la vanne :

| Constituant | Revêtement |
|--------------------|--------------------------------------|
| Plaque support (8) | Epoxy liquide RAL 6005 70 microns |
| Embase ISO (23) | |



| Rep. | Quantité | Désignation | Matière | Equivalences | | |
|------|----------|---------------------|------------------------|-----------------|------------------|----------------|
| | | | | DIN | ASTM | BS |
| 1 | 1 | Corps | Inox GX5CrNiMo 19-11-2 | G-X6CrNiMo18 10 | A 351 grade CF8M | 316 C16 |
| 2 | 1 | Pelle | Inox X2CrNi 17-12-2 | X2CrNiMo17-13-2 | A 182 AISI 316L | 1449-2 316 S11 |
| 3 | 1 | Joint de siège (1) | EPDM | | | |
| 4 | 1 | Frette (1) | Inox X5CrNiMo 17-12-2 | X5CrNiMo18 10 | A 182 AISI 316 | 1449-2 316 S16 |
| 5 | 2 | Garniture de PE | PTFE | | | |
| 6 | 1 | Joint torique | EPDM | | | |
| 7 | 1 | Fouloir de RE | Inox GX5CrNiMo 19-11-2 | G-X6CrNiMo18 10 | A 351 grade CF8M | 316 C16 |
| 8 | 2 | Plaque support | Acier | | | |
| 9 | 4** | Vis | Inox A2-70 | | | |
| 10 | 4* | Rondelle | Inox A2-70 | | | |
| 11 | 4* | Ecrou | Inox A2-70 | | | |
| 12 | 4* | Tige filetée | Inox A2-70 | | | |
| 13 | 1 | Tige de manoeuvre | Inox 13% Cr | X12CR13 | AISI 410 | |
| 14 | 1 | Vis de détection | Inox X5CrNi 18 10 | X5CrNi 18 10 | A 182 AISI 304 | 1449-2 304 S15 |
| 15 | 1 | Vis | Inox A2-70 | | | |
| 16 | 2 | Ecrou | Inox X5CrNi 18 10 | X5CrNi 18 10 | A 182 AISI 304 | 1449-2 304 S15 |
| 17 | 2 | Vis | Inox A2-70 | | | |
| 18 | 4 | Rondelle | Inox A2-70 | | | |
| 19 | 8 | Vis | Inox A2-70 | | | |
| 20 | 2 | Capot de protection | Inox X5CrNi 18 10 | X5CrNi 18 10 | A 182 AISI 304 | 1449-2 304 S15 |
| 21 | 8 | Rondelle | Inox A2-70 | | | |
| 22 | 2 | Ecrou | Inox A2-70 | | | |
| 23 | 1 | Embase ISO 5210 | Acier A45 | | | |

* - 8 pour DN350-400; ** - 12 pour DN450-600 (1) - Pièces non présentes sur vanne à étanchéité métal/métal

Tecofi France

83 rue Marcel Mérieux - 69960 Corbas
Tél. +33 (0)4 72 79 05 79 - Fax. +33 (0)4 78 90 19 19
E-mail : sales@tecofi.fr - www.tecofi.fr



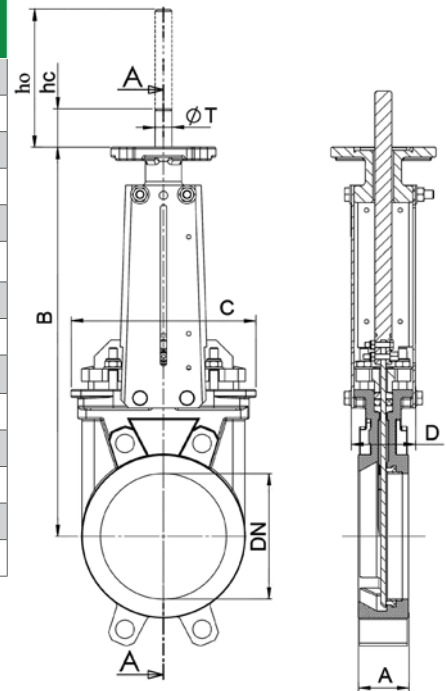
VANNE A GUILLOTINE CORPS INOX

PASSEPORT TECHNIQUE

VG 6400-004

DIMENSIONS

| DN | | A | B | C | D | hc | ho | nr* | Couple** (Nm) | T | Poids (kg) |
|-----|--------|-----|------|-----|-----|----|-----|-----|------------------|-----------------------|---------------|
| mm | inch | | | | | | | | | | |
| 50 | 2" | 40 | 305 | 124 | 83 | 65 | 128 | 13 | 10 | Tr 20 x 4 à gauche | 6 |
| 65 | 2 1/2" | 40 | 330 | 139 | 83 | 66 | 142 | 16 | 12 | | 8 |
| 80 | 3" | 50 | 355 | 154 | 83 | 76 | 165 | 20 | 21 | | 9 |
| 100 | 4" | 50 | 400 | 174 | 83 | 75 | 185 | 25 | 20 | | 10 |
| 125 | 5" | 50 | 438 | 189 | 93 | 70 | 210 | 31 | 29 | | 15 |
| 150 | 6" | 60 | 489 | 220 | 93 | 67 | 231 | 38 | 23 | Tr 25 x 5 à gauche | 19 |
| 200 | 8" | 60 | 608 | 275 | 108 | 72 | 287 | 40 | 41 | | 33 |
| 250 | 10" | 70 | 700 | 326 | 108 | 61 | 335 | 50 | 56 | Tr 35 x 6 à gauche | 47 |
| 300 | 12" | 70 | 807 | 380 | 108 | 64 | 385 | 60 | 42 | | 58 |
| 350 | 14" | 96 | 910 | 450 | 290 | 60 | 430 | 58 | 70 | Tr 35 x 6 à gauche | 107 |
| 400 | 16" | 100 | 1020 | 510 | 290 | 61 | 386 | 67 | 91 | | 137 |
| 450 | 18" | 106 | 1115 | 564 | 290 | 69 | 540 | 75 | 110 | | 177 |
| 500 | 20" | 110 | 1225 | 630 | 290 | 66 | 584 | 83 | 105 | | 212 |
| 600 | 24" | 110 | 1429 | 726 | 290 | 71 | 691 | 100 | 135 | | 256 |

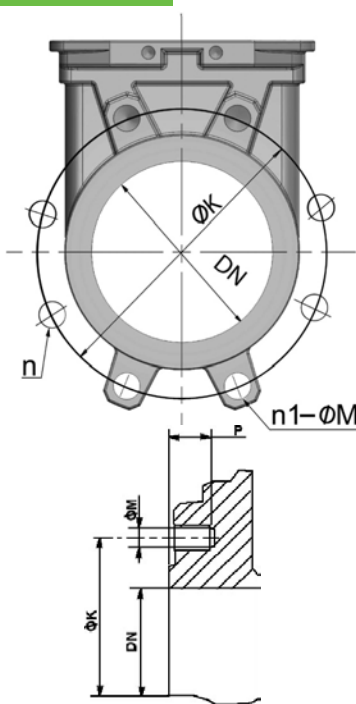


Dimension A - face à face suivant standard TECOFI

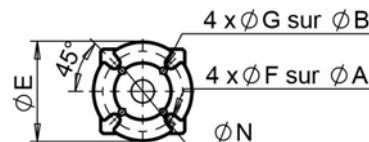
*-nr nombre de tours pour ouverture

** - Les valeurs des couples sont approximatives, car elles dépendent du serrage du fouloir de presse étoupe. Nous conseillons de les majorer de 30% pour plus de sécurité.

MONTAGE



Détail du corps



Embase ISO

| DN | | Pression maxi (bar) | n | n-ØM | P | ØK | Embase ISO | ØA | ØB | ØE | ØF | ØG | ØN |
|-----|--------|---------------------------|----|--------|----|-----|---------------|-----|-----|-----|----|----|-----|
| mm | inch | | | | | | | | | | | | |
| 50 | 2" | 10 | 4 | 4xM16 | 8 | 125 | F07/F10 | 70 | 102 | 125 | 9 | 11 | 70 |
| 65 | 2 1/2" | 10 | 4 | 4xM16 | 8 | 145 | F07/F10 | 70 | 102 | 125 | 9 | 11 | 70 |
| 80 | 3" | 10 | 8 | 4xM16 | 9 | 160 | F07/F10 | 70 | 102 | 125 | 9 | 11 | 70 |
| 100 | 4" | 10 | 8 | 4xM16 | 9 | 180 | F07/F10 | 70 | 102 | 125 | 9 | 11 | 70 |
| 125 | 5" | 10 | 8 | 4xM16 | 9 | 210 | F07/F10 | 70 | 102 | 125 | 9 | 11 | 70 |
| 150 | 6" | 10 | 8 | 4XM20 | 10 | 240 | F07/F10 | 70 | 102 | 125 | 9 | 11 | 70 |
| 200 | 8" | 10 | 8 | 4XM20 | 12 | 295 | F10 | 102 | - | 125 | 12 | - | 70 |
| 250 | 10" | 10 | 12 | 8XM20 | 12 | 350 | F10 | 102 | - | 125 | 12 | - | 70 |
| 300 | 12" | 7 | 12 | 8XM20 | 19 | 400 | F10 | 102 | - | 125 | 12 | - | 70 |
| 350 | 14" | 7 | 16 | 10XM20 | 20 | 460 | F10/F14 | 102 | 140 | 175 | 11 | 17 | 100 |
| 400 | 16" | 7 | 16 | 10XM24 | 24 | 515 | F10/F14 | 102 | 140 | 175 | 11 | 17 | 100 |
| 450 | 18" | 7 | 20 | 14XM24 | 24 | 565 | F10/F14 | 102 | 140 | 175 | 11 | 17 | 100 |
| 500 | 20" | 4 | 20 | 14XM24 | 24 | 620 | F10/F14 | 102 | 140 | 175 | 11 | 17 | 100 |
| 600 | 24" | 4 | 20 | 14XM27 | 24 | 725 | F10/F14 | 102 | 140 | 175 | 11 | 17 | 100 |

n- nombre total de trous

n1- nombre de trous taraudés

Tecofi France

83 rue Marcel Mérieux - 69960 Corbas

Tél. +33 (0)4 72 79 05 79 - Fax. +33 (0)4 78 90 19 19

E-mail : sales@tecofi.fr - www.tecofi.fr

ISO 9001
ISO 14001
BUREAU VERITAS
Certification



VANNE A GUILLOTINE CORPS INOX

PASSEPORT TECHNIQUE

VG 6400-004

CONDITIONS DE SERVICE

Pression de service maxi: DN50-250 : 10 bar
DN300-450 : 7 bar
DN500-600 : 4 bar

Température de service maxi : -10°C / +130°C (Joint EPDM en standard)

⚠ Les pressions ci-mentionnées ne sont valables qu'en cas de respect du sens de montage indiqué par la flèche sur les vannes.

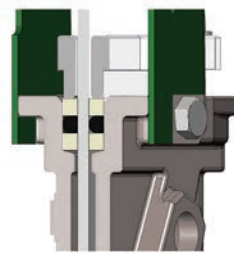
Etanchéité amont/aval



Joint élastomère

Contact métal/métal

Etanchéité haut de vanne



PTFE/élastomère

Joint d'étanchéité en option

| Etanchéité | Température maxi |
|---------------------|-----------------------|
| Métal/métal | Tmax : -10°C / +80°C |
| Nitrile | Tmax : -10°C / +80°C |
| EPDM blanc | Tmax : -10°C / +130°C |
| Silicone | Tmax : -10°C / +170°C |
| FPM (Type Viton®) | Tmax : -10°C / +170°C |
| PTFE | Tmax : +4°C / +170°C |
| CSM (Type Hypalon®) | Tmax : +4°C / +80°C |

⚠ Pour garantir une étanchéité satisfaisante, en cas d'utilisation du joint de siège PTFE, la pression de service doit être au moins de 1 bar.

DEBITS

Kv des vannes en m³/h

| DN | | Pourcentage de la course de manœuvre, % | | | | | | | | | |
|-----|-------|---|--------|---------|---------|---------|---------|---------|---------|---------|---------|
| mm | inch | 10% | 20% | 30% | 40% | 50% | 60% | 70% | 80% | 90% | 100% |
| 50 | 2" | 1,41 | 7,57 | 18,4 | 33,27 | 52,61 | 74,78 | 98,45 | 120,81 | 149,53 | 161,66 |
| 65 | 2"1/2 | 2,41 | 8,58 | 25,4 | 49,32 | 85,77 | 121,51 | 167,85 | 219,67 | 287,45 | 317,77 |
| 80 | 3" | 3 | 13,1 | 46,66 | 79,57 | 122,11 | 199,58 | 276,85 | 359,84 | 432,49 | 461,98 |
| 100 | 4" | 3,86 | 33,06 | 75,62 | 125,01 | 206,17 | 311,72 | 474,43 | 681,36 | 865,17 | 993,21 |
| 125 | 5" | 19,64 | 47,05 | 107,47 | 177,8 | 295,95 | 444,71 | 675,13 | 973,05 | 1231,14 | 1385,15 |
| 150 | 6" | 28,88 | 104,25 | 181,37 | 281,61 | 418,76 | 614,83 | 884,79 | 1177,11 | 1482,44 | 1613,77 |
| 200 | 8" | 24,04 | 141,73 | 251,71 | 418,72 | 514,76 | 785,11 | 1227,16 | 1982,56 | 2491,22 | 2783,27 |
| 250 | 10" | 115,44 | 367,52 | 693,84 | 1141,65 | 1634,09 | 2342,79 | 3243,71 | 3960,67 | 5336,19 | 5951,8 |
| 300 | 12" | 103,12 | 535,87 | 1023,55 | 1619,5 | 2441,26 | 3508,29 | 4553,83 | 6339,29 | 7862,36 | 8373,88 |
| 350 | 14" | 218,4 | 725,8 | 1323 | 2173,2 | 3294,8 | 4914,3 | 7120,9 | 11415,3 | 19105,4 | 24890,7 |
| 400 | 16" | 389,1 | 1150,1 | 2024,4 | 3130,9 | 4669,6 | 7009,1 | 10355,2 | 16014,2 | 22600,5 | 26497,7 |
| 450 | 18" | 402,7 | 1287,3 | 2402,9 | 3803,4 | 5686,8 | 8247,3 | 12248,7 | 17298,5 | 26403,9 | 29485 |
| 500 | 20" | 617 | 1611,1 | 2935,9 | 4625,8 | 7054,7 | 10438,9 | 15446 | 23582,8 | 35107,4 | 42784 |

Tecofi France

83 rue Marcel Mérieux - 69960 Corbas
Tél. +33 (0)4 72 79 05 79 - Fax. +33 (0)4 78 90 19 19
E-mail : sales@tecofi.fr - www.tecofi.fr

