

# VENTOUSE DOUBLE CHAMBRE À BRIDE PN10/16

## PASSEPORT TECHNIQUE

### VENTOUSE DOUBLE CHAMBRE TRIPLE FONCTION À BRIDE PN10/16

PVT4240A

#### APPLICATION

La ventouse double chambre triple fonction est destinée à être utilisée dans les systèmes d'approvisionnement en eau claire.

Elle permet d'assurer les fonctions suivantes:

1. l'évacuation de grand volume d'air au démarrage et remplissage de la tuyauterie de système en démarrage.
2. l'apport de grande quantité d'air sur la fermeture de système pendant la purge de la tuyauterie.
3. le rejet de poches d'air sous pression pendant le fonctionnement.



Fluides : eau claire, eau potable.

#### CARACTÉRISTIQUES GÉNÉRALES

Gamme : du DN40 au DN300.

Corps constitué de deux chambres contenant deux flotteurs.

Grande capacité de décharge et d'admission.

Revêtement du corps : peinture époxy poudre collée par fusion électrostatique

(RAL 5015, 250 microns).

#### AGRÉMENTS ET NORMES

Raccordement	Montage à bride PN10/16 suivant les normes EN1092-2, ISO 7005/2 , BS4504.
--------------	---

#### HOMOLOGATIONS PRODUITS



Les photographies et les illustrations techniques ne sont pas contractuelles. Les spécifications des produits présentés sont susceptibles de modifications sans avis préalable

**Tecofi France**

83 rue Marcel Mérieux - 69960 Corbas  
Tél. +33 (0)4 72 79 05 79 - Fax. +33 (0)4 78 90 19 19  
E-mail : sales@tecofi.fr - [www.tecofi.fr](http://www.tecofi.fr)

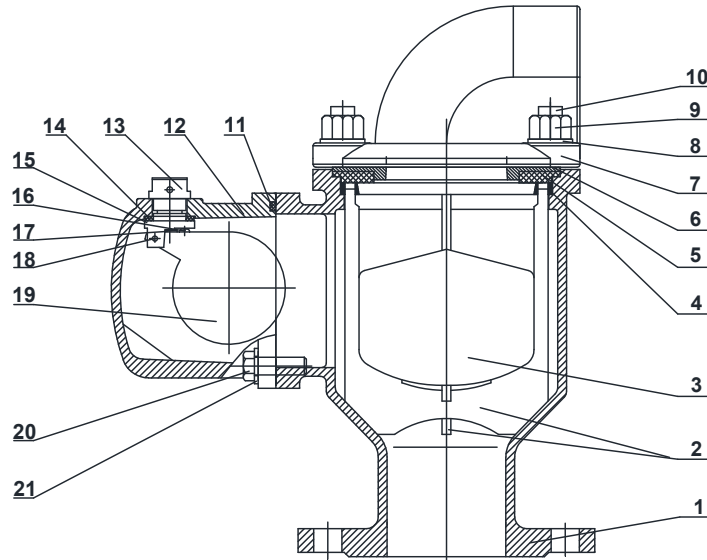


## VENTOUSE DOUBLE CHAMBRE À BRIDE PN10/16

PASSEPORT TECHNIQUE

PVT4240A

### CONSTRUCTION



Rep.	Désignation	Matière		
1	Corps	Fonte ductile	GGG50	
2	Guide du flotteur	ABS	ISO 7245 PA757	
3	Grand flotteur	ABS	ISO 7245 PA757	
4	Support	ABS	ISO 7245 PA757	
5	Bague de siège	EPDM		
6	Support de siège	ABS	ISO 7245 PA757	
7	Chapeau	Fonte ductile	GGG50	
8	Rondelle	Inox 316	EN ISO7089	BS4320
9	Écrou	Inox 316	EN ISO4032	BS3692
10	Vis hexagonale	Inox 316	EN ISO4017	BS3692
11	Joint torique	EPDM		
12	Corps annexe	Fonte ductile	GGG50	
13	Bouchon	Inox 316	EN 10088-3:2005	
14	Joint	EPDM		
15	Support	Nylon		
16	Vis de réglage	Inox 316	EN ISO15481	BS4174
17	Siège	EPDM		
18	Axe	Inox 316	EN ISO1234	BS1574
19	Petit flotteur	ABS	ISO 7245 PA757	
20	Vis hexagonale	Inox 316	EN ISO4017	BS3692
21	Rondelle	Inox 316	EN ISO7089	BS4320

Les photographies et les illustrations techniques ne sont pas contractuelles. Les spécifications des produits présentés sont susceptibles de modifications sans avis préalable

**Tecofi France**

83 rue Marcel Mériex - 69960 Corbas  
Tél. +33 (0)4 72 79 05 79 - Fax. +33 (0)4 78 90 19 19  
E-mail : sales@tecofi.fr - [www.tecofi.fr](http://www.tecofi.fr)

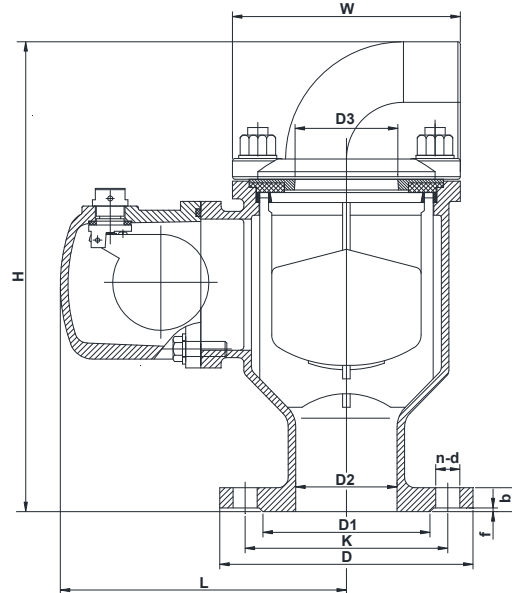


## VENTOUSE DOUBLE CHAMBRE À BRIDE PN10/16

PASSEPORT TECHNIQUE

PVT4240A

### DIMENSIONS



DN		L	H	D	K		D1	D2	D3	n-d		b	f	W	Poids (kg)
mm	inch				PN10	PN16				PN10	PN16				
40	1"1/2	232	373	150	110	84	40	80	4-19		19	3	180	20	
50	2"	232	373	165	125	99	50	80	4-19		19	3	180	20	
40-65	14"	232	373	185	110-145	118	50	80	4-19		19	3	180	21.5	
65	2"1/2	232	373	185	145	118	65	80	4-19		19	3	180	21.5	
80	3"	232	373	200	160	132	80	80	8-19		19	3	180	22	
100	4"	238	458	220	180	156	100	113	8-19		19	3	226	32.2	
150	6"	238	458	285	240	211	150	113	8-23		19	3	226	34.2	
200	8"	238	458	340	295	266	150	113	8-23	12-23	20	3	226	38	
250	10"	238	458	405	350	319	150	113	12-23	12-28	22	3	226	43.9	
300	12"	238	458	460	400	410	150	113	12-23	12-28	24.5	4	226	52.9	

### CONDITIONS DE SERVICE

Pression de service maxi : 16 bar  
Température de service maxi : -10°C / 80°C

**Tecofi France**

83 rue Marcel Mérieux - 69960 Corbas  
Tél. +33 (0)4 72 79 05 79 - Fax. +33 (0)4 78 90 19 19  
E-mail : sales@tecofi.fr - [www.tecofi.fr](http://www.tecofi.fr)

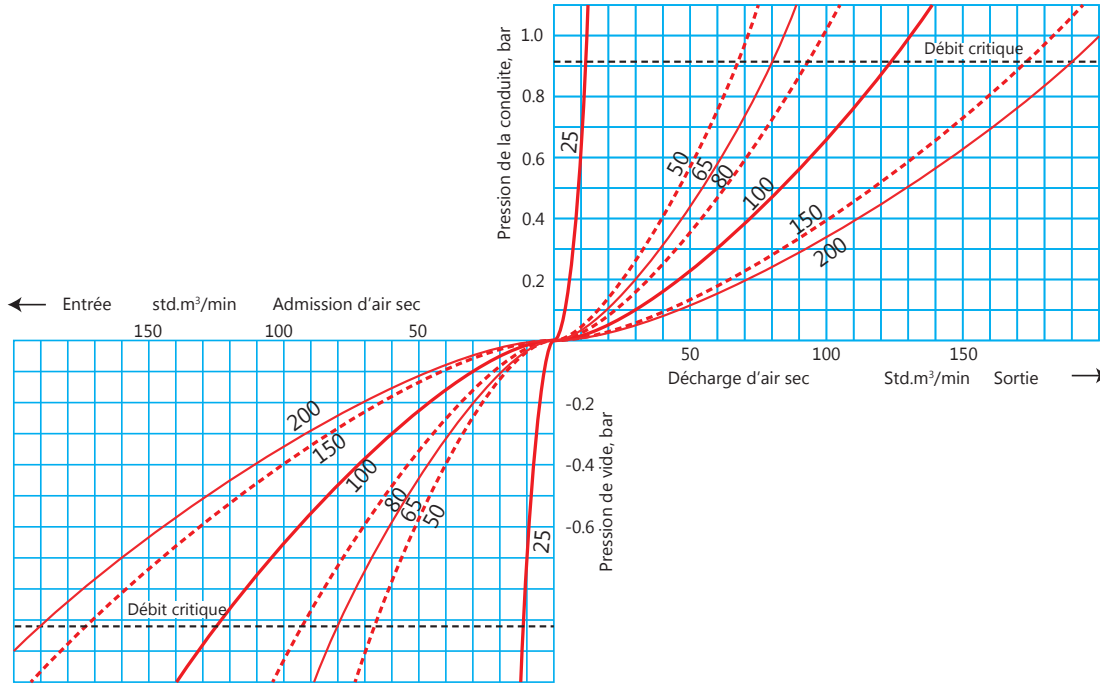


## VENTOUSE DOUBLE CHAMBRE À BRIDE PN10/16

### PASSEPORT TECHNIQUE

PVT4240A

#### DÉBIT D'AIR ET DÉPRESSION DE LA TUYAUTERIE



Pression différentielle (bar)	Débit de décharge d'air sec, (m3/h)							Débit de d'admission d'air sec, (m3/h)						
	PI	PI	PI	PI	PI	PI	PR	PI	PI	PI	PI	PI	PI	PR
0.5	420	630	720	900	1140	1680	1770	420	630	720	900	1140	1680	1770
0.1	720	960	1140	1320	1800	2520	2700	720	960	1140	1320	1800	2520	2700
0.2	1170	1500	1800	2100	2760	3900	4260	1170	1500	1800	2100	2760	3900	4260
0.3	1530	1950	2310	2700	3600	5040	5550	1530	1950	2310	2700	3600	5040	5550
0.4	1890	2400	2790	3270	4320	6090	6690	1890	2400	2790	3270	4320	6090	6690
0.5	2220	2730	3270	3750	5010	6990	7800	2220	2730	3270	3750	5010	6990	7800
0.6	2550	3120	3690	4230	5670	7890	8730	2550	3120	3690	4230	5670	7890	8730
0.7	2820	3390	4050	4680	6270	8430	9690	2820	3390	4050	4680	6270	8430	9690
0.8	3220	3750	4440	5100	6840	9570	10500	3220	3750	4440	5100	6840	9570	10500
0.9	3300	3990	4740	5550	7350	10320	11280	3300	3990	4740	5550	7350	10320	11280
1.0	3480	4290	5070	5910	7890	10980	12000	3480	4290	5070	5910	7890	10980	12000

PI - (passage intégral)

PR - (passage réduit)

**Tecofi France**

83 rue Marcel Mérieux - 69960 Corbas

Tél. +33 (0)4 72 79 05 79 - Fax. +33 (0)4 78 90 19 19

E-mail : sales@tecofi.fr - [www.tecofi.fr](http://www.tecofi.fr)

