

Ref. : EV 1142.pas

Rev. : D

Date : 17/12/2014

Page : 1/1

# ELECTROVANNE LAITON (NF)



**Tecofi'**  
VALVE DESIGNER - FRANCE

## EV 1142

### APPLICATION

Usage général : sectionnement dans les réseaux de fluides courants tels que l'eau, l'air, les gaz neutres, la vapeur et le fioul.

### CARACTERISTIQUES GENERALES

Gamme : du DN 1/4" au DN 1/2"  
Electrovanne 2/2 à commande directe.  
Fonctionnement normalement fermé.  
Etanchéité FPM en standard

#### Tension:

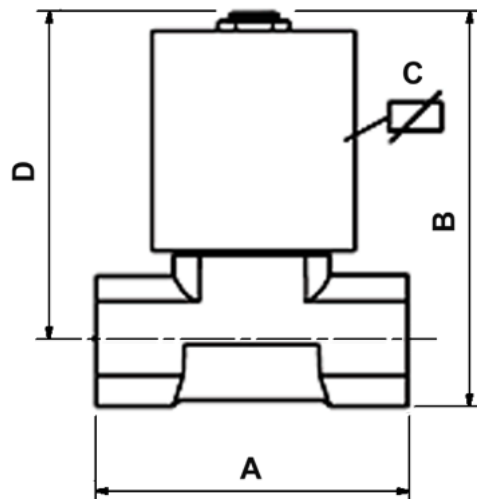
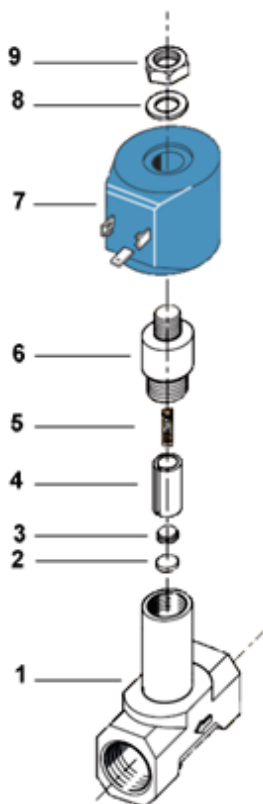
Alternatif (12 - 24 - 48 - 110 - 230 - 400 V)

Fréquence (50Hz - 60Hz)

Continu (12 - 24 - 48 - 110 V)

### CONSTRUCTION

9	Ecrou	Acier zingué
8	Rondelle	Acier zingué
7	Bobine	PBT + 30% fibre de verre
6	Tube guide	Acier inoxydable AISI 430
5	Ressort	Acier inoxydable AISI 430
4	Noyau mobile	Acier inoxydable AISI 303
3	Support	Acier inoxydable
2	Portée	FPM
1	Corps	Laiton EN CW 617 N
<b>Rép.</b>	<b>Désignation</b>	<b>Matière</b>



Montage sur tuyauterie horizontale

### DIMENSIONS

DN		A	B	C	D	Poids (kg)
mm	inch					
10	1/4"	42	69	60	60	0,4
12	3/8"	47	73	60	62	0,45
15	1/2"	56	76	60	63	0,5

### CONDITIONS DE SERVICE

Pression de service maxi :

**Courant alternatif:**

DN 1/4" - 3/8" :15 bar.

DN1/2" : 5 bar

**Courant continu:**

DN 1/4" - 3/8" :7 bar.

DN1/2" : 3 bar

Température maxi : + 150°C.

Température ambiante: -10°C / +80°C

**Note:** En courant continu, au dessus de 40°C, la pression différentielle maximum peut-être réduite.

### AGREMENT ET NORMES

Raccordement taraudé gaz suivant la norme ISO 228.

Bobine classe F. Service 100%.

Raccordement par connecteur T30.

### Diagramme de pertes de charge

