

Ref. : EV 1140.pas

Rev. : C

Date : 21/11/06

Page : 1/1

# ELECTROVANNE NF A MEMBRANE ASSISTEE

## EV 1140



**Tecofi**  
FAREX FLUID SOLUTION DESIGNER

### APPLICATION

Electrovanne laiton Normalement Fermée.  
Eau claire, eau chaude, vapeur (avec joint EPDM).

### CARACTERISTIQUES GENERALES

Pression différentielle mini :

DN ≤ 2" : 0,1 bar

DN > 2" : 0,5 bar

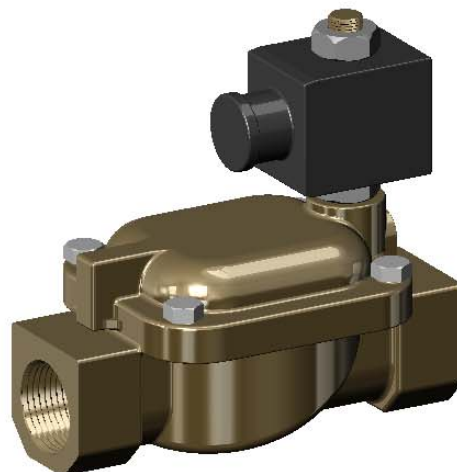
Tension :

Alternatif (12-24-48-110-230-400 V)

Continu (12-24-48-110 V).

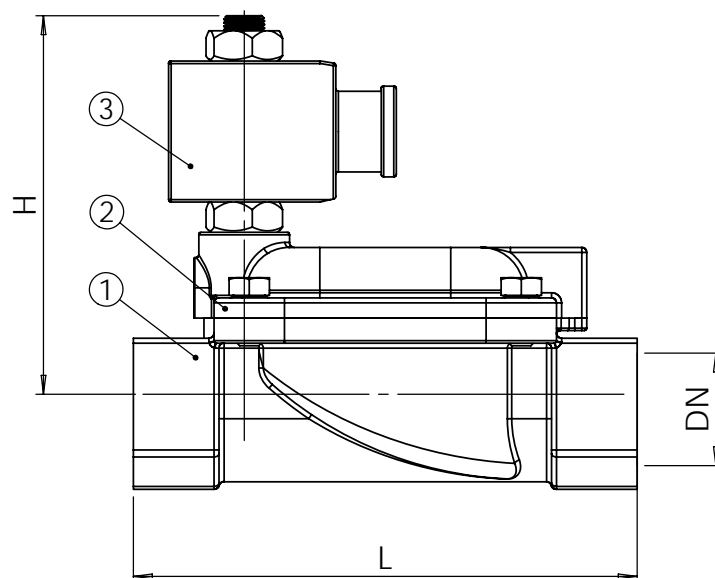
### CONSTRUCTION

5		Pièces internes	Inox	
4	1	Membrane	NBR en standard	EPDM sur demande
3	1	Bobine		
2	1	Chapeau	Laiton CuZn40Pb2	DIN: CuZn40Pb2 ASTM: B124 C37700 BS: 12164 CZ122
1	1	Corps	Laiton CuZn40Pb2	DIN: CuZn40Pb2 ASTM: B124 C37700 BS: 12164 CZ122
Rep.	Nb.	Désignation	Matière	



### DIMENSIONS

DN		L	H
mm	inch		
12	3/8"	69	99,5
15	1/2"	72	101,5
20	3/4"	100	107,0
25	1"	104	112,5
32	1" 1/4	145	134,0
40	1" 1/2	145	134,0
50	2"	173	148,0
65	2" 1/2	245	195,0
80	3"	250	195,0



### CONDITIONS DE SERVICE

Pression de service maxi :

DN ≤ 1" : 20 bar

DN > 1" : 10 bar

Température maxi :

+ 90 °C (NBR)

+ 140 °C (EPDM)

### AGREMENT ET NORMES

Tarudage gaz suivant la norme ISO 228-1.

Montage sur tuyauterie horizontale

**TECOFI France** - 83, Rue Marcel Mérioux 69960 Corbas - FRANCE  
Tél. +33 (0) 4 72 79 05 79 - Fax +33 (0) 4 78 90 19 19 / +33 (0) 4 72 79 05 70  
Adresses e-mail : sales@tecofi.fr ; tecofi@tecofi.fr / Site web : [www.tecofi.fr](http://www.tecofi.fr)