

Ref. : ED341P03.pas

Rev. : A

Page : 1/1

Распределительный клапан 5/2 для управления пневмоприводами

ED 341-P03

ISO 9001
BUREAU VERITAS
Certification



EAC

Tecofi
VALVE DESIGNER - FRANCE

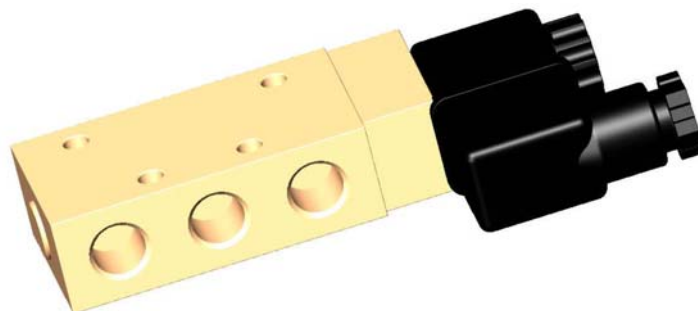


ПРИМЕНЕНИЕ

Используется для управления пневматическими приводами одностороннего и двухстороннего действия, необорудованных нормализованным монтажным соединением по типу NAMUR.

ОБЩИЕ ТЕХНИЧЕСКИЕ ХАРАКТЕРИСТИКИ

Распределительный клапан с электропневматического управлением и возвратом за счет комбинированного действия пружины и сжатого воздуха.
 Дифференциальное давление от 2.5 бар до 10 бар.
 Соединение с пневмоприводами гибкими шлангами 1/4"
 Материалы уплотнения : нитрил.
 Диаметр соединительного отверстия : 7 мм.
 Расход воздуха : 1 250 л/мин.
 Вес : 250 гр.
 В комплекте с электрокатушкой, соединение по норме: DIN 43650 тип B 3-pin.
 Напряжение питания :
 Переменный ток 24 В - 110 В - 230 В / 50Гц
 Постоянный ток 12 В - 24 В - 48 В.
 Класс герметичности IP65.



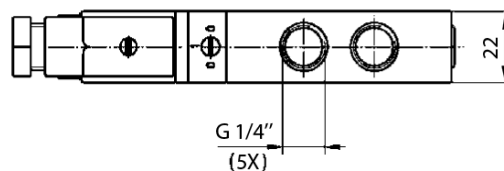
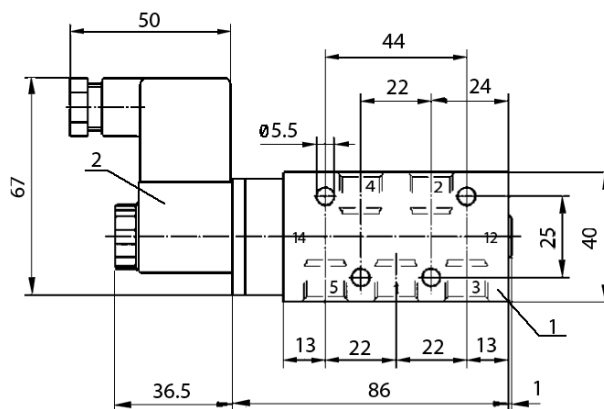
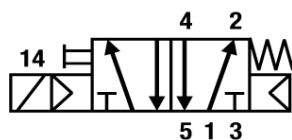
ИСПОЛНЕНИЕ

2	1	Катушка	Пластик
1	1	Корпус	Алюминий
Поз.	Кол-во	Деталь	Материал

РАБОЧИЕ УСЛОВИЯ

Максимальное рабочее давление : 10 бар.
 Рабочая температура : 0 °C / + 50°C.
 Температура окружающей среды : - 10 °C / + 50°C.

Пневматическая схема



Фотографии и технические рисунки не являются договорными. Спецификация продукции может быть изменена без предварительного уведомления