

COMPENSATEUR CAOUTCHOUC

PASSEPORT TECHNIQUE

COMPENSATEUR CAOUTCHOUC A BRIDES TOURNANTES

DI 7240NIL130

APPLICATION

- Diminution des contraintes mécaniques et thermiques sur les tuyauteries et les systèmes annexes: pompes, compresseurs, moteurs.
- Absorption des dilatations, vibrations et bruits
- Compensation des mouvements axiaux, latéraux et angulaires
- Correction des défauts d'alignement de la tuyauterie.



Fluide: huiles minérales, hydrocarbures; fuel.



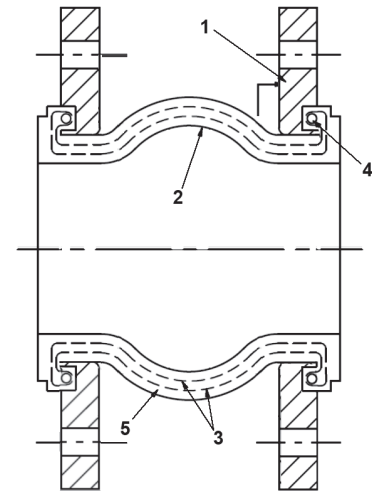
CARACTÉRISTIQUES GÉNÉRALES

Gamme : du DN32 au DN200.

Compensateur universel, constitué de :
Soufflet élastomère à onde plate en nitrile.
Brides tournantes en acier électro-zingué.
Encombrement identique pour tous les diamètres

CONSTRUCTION

Rep.	Désignation	Matière
1	Brides tournantes	Acier électro-zingué
2	Tube (revêtement intérieur)	Nitrile
3	Armature	Toiles nylon
4	Bague de maintien	Acier trempé
5	Revêtement extérieur	EPDM



AGRÉMENTS ET NORMES

Raccordement	Montage à brides selon la norme EN 1092-1 : PN10/16 du DN32 au DN150 PN10 pour le DN200
Essais	Essais hydrauliques réalisés selon les normes EN12266-1, DIN 3230 et ISO 5208

HOMOLOGATIONS PRODUITS



Tecofi France

83 rue Marcel Mérieux - 69960 Corbas
Tél. +33 (0)4 72 79 05 79 - Fax. +33 (0)4 78 90 19 19
E-mail : sales@tecofi.fr - www.tecofi.fr

ISO 9001
ISO 14001
BUREAU VERITAS
Certification



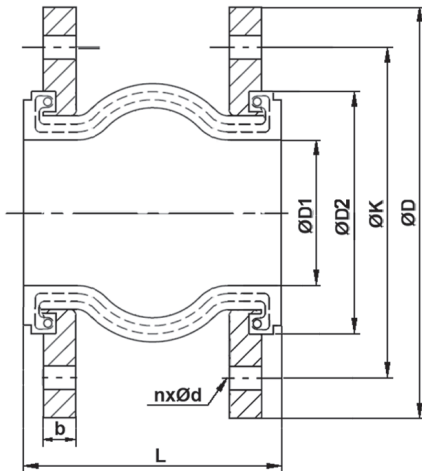
COMPENSATEUR CAOUTCHOUC

PASSEPORT TECHNIQUE

COMPENSATEUR CAOUTCHOUC A BRIDES TOURNANTES

DI 7240NIL130

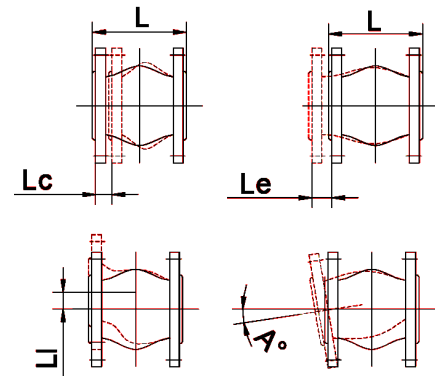
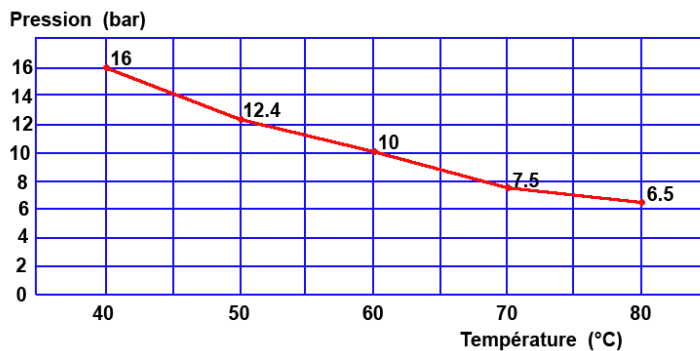
DIMENSIONS



DN		L	øD	øD1	øD2	øK	n x ød	b	Lc	Le	Li	A°	Weight (kg)
mm	inch												
32	1"1/4	130	140	29	69	100	4 x ø19	14	8	4	8	15°	2.85
40	1"1/2	130	150	36	78	110	4 x ø19	14	8	4	8	15°	3.2
50	2"	130	165	48	89	125	4 x ø19	15	8	4	8	15°	4.2
65	2"1/2	130	185	63	108	145	4 x ø19	15	12	6	10	15°	4.95
80	3"	130	200	72	123	160	8 x ø19	17	12	6	10	15°	6
100	4"	130	220	92	145	180	8 x ø19	17	12	10	12	15°	9.85
125	5"	130	250	123	180	210	8 x ø19	19	16	10	12	15°	9.3
150	6"	130	285	144	209	240	8 x ø23	19	16	10	12	15°	11.25
200	8"	130	340	199	259	295	8 x ø23	20	20	14	18	15°	15.7

CONDITIONS DE SERVICE

Pression de service maxi : 16 bar
Température de service maxi : -10°C / 80°C



Lc : Compression axiale
Le : Élongation axiale
Li : Mouvement latéral
A° : Déplacement angulaire

Tecofi France

83 rue Marcel Mérieux - 69960 Corbas
Tél. +33 (0)4 72 79 05 79 - Fax. +33 (0)4 78 90 19 19
E-mail : sales@tecofi.fr - www.tecofi.fr

