

CLAPET À BATTANT À BRIDES

PASSEPORT TECHNIQUE

CLAPET DE RETENUE À BATTANT À CONTREPOIDS CORPS FONTE DUCTILE À BRIDES

CB 4248AC-EP

APPLICATION

Le clapet à battant TECOFI est adapté pour les applications de transfert de fluides non chargés sous régime non pulsatoire.

Domaine d'utilisation: pompage, adduction d'eau, installation de climatisation et de chauffage, industrie chimique, installations hydrauliques.



Fluides: eaux claires et/ou légèrement chargées, eau déminéralisée, fluides non corrosifs



CARACTÉRISTIQUES GÉNÉRALES

Gamme: DN40 à DN400.

- Clapet de non retour à battant à contrepoids.
- Étanchéité corps/chapeau assurée par joint graphite.
- Siège d'étanchéité du clapet légèrement incliné.
- Fermeture facile.
- Sens de montage indiqué par une flèche sur le corps.
- Faibles pertes de charge.
- Construction robuste ne nécessitant pas d'entretien.
- Montage sur tuyauterie horizontale ou verticale ascendante.

AGRÉMENTS ET NORMES

Face à face	Écartement suivant la norme DIN3202-F6
Raccordement	Montage à brides PN10/16 suivant la norme DIN2533
Essais	Essais hydrauliques réalisés selon les normes EN12266-1, DIN 3230 et ISO 5208: - Corps : 24 bar - Siège : 17.6 bar

HOMOLOGATIONS PRODUITS



Tecofi France

83 rue Marcel Mérieux - 69960 Corbas
Tél. +33 (0)4 72 79 05 79 - Fax. +33 (0)4 78 90 19 19
E-mail : sales@tecofi.fr - www.tecofi.fr

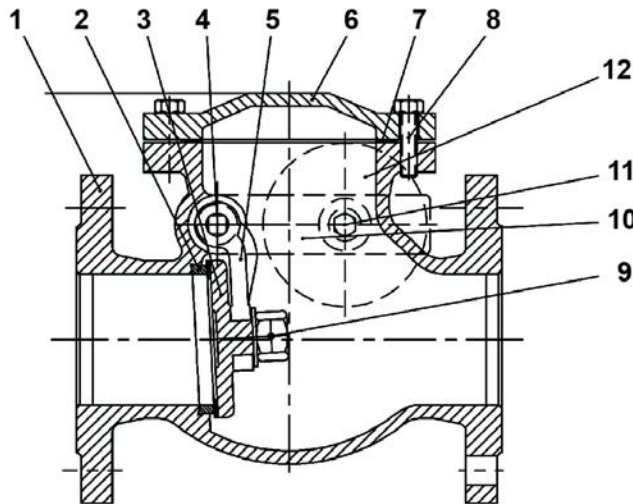


CLAPET À BATTANT À BRIDES

PASSEPORT TECHNIQUE

CB 4248AC-EP

CONSTRUCTION



Constituant	Revêtement
Corps (1)	Epoxy poudre RAL 5015 épaisseur 250µm
Chapeau (6)	Epoxy poudre RAL 5015 épaisseur 250µm
Contrepoids (12)	Epoxy poudre RAL 5015 épaisseur 250µm

Rep.	Désignation	Quantité	Matière	Equivalences		
				DIN	ASTM	BS
1	Corps	1	Fonte ductile EN-GJS-500-7	GGG50	A536 70-50-05	EN-JS1050
2	Bague de siège	1	Laiton			
3	Battant	1	Fonte ductile EN-GJS-500-7 + EPDM	GGG50	A536 70-50-05	EN-JS1050
4	Axe	1	Inox			
5	Charnière	1	Fonte ductile EN-GJS-500-7	GGG50	A536 70-50-05	EN-JS1050
6	Chapeau	1	Fonte ductile EN-GJS-500-7	GGG50	A536 70-50-05	EN-JS1050
7	Joint	1	Graphite			
8	Vis	1	Inox 304			
9	Écrou	1	Inox 304			
10	Culbuteur	1	Inox 304			
11	Vis	1	Inox 304			
12	Contrepoids	1	Fonte ductile EN-GJS-500-7	GGG50	A536 70-50-05	EN-JS1050

Tecofi France

83 rue Marcel Mérieux - 69960 Corbas
Tél. +33 (0)4 72 79 05 79 - Fax. +33 (0)4 78 90 19 19
E-mail : sales@tecofi.fr - www.tecofi.fr

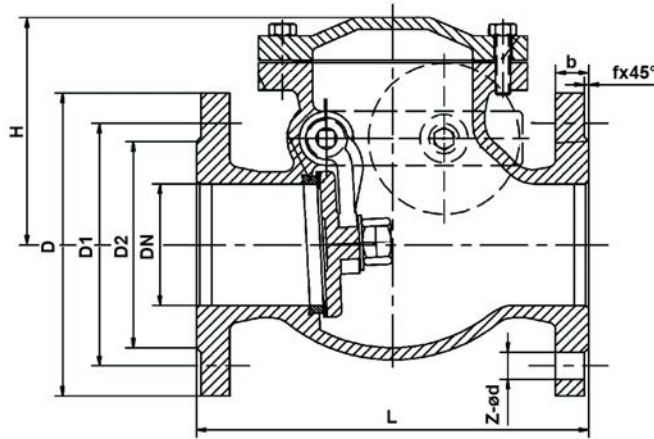


CLAPET À BATTANT À BRIDES

PASSEPORT TECHNIQUE

CB 4248AC-EP

DIMENSIONS

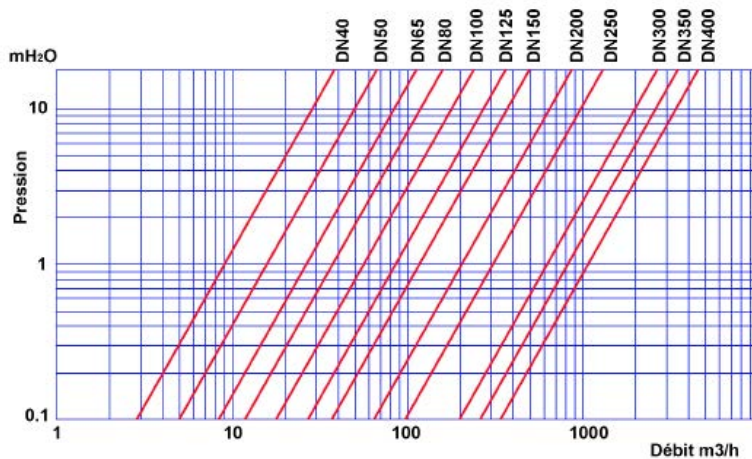


DN		L	Ø D	Ø D1	Ø K	H	n-Ød	b	f	Kvs (m³/h)	Poids (kg)
mm	inch										
40	1"1/2	180	150	88	110	111	4-Ø18	18	3	28.5	8
50	2"	200	165	102	125	117	4-Ø18	20	3	50.2	11
65	2"1/2	240	185	122	145	134	4-Ø18	20	3	83.7	15
80	3"	260	200	138	160	150	8-Ø18	22	3	117	19.4
100	4"	300	220	158	180	160	8-Ø18	24	3	179	25.8
125	5"	350	250	188	210	180	8-Ø18	26	3	272	36
150	6"	400	285	212	240	200	8-Ø23	26	3	370	48
200	8"	500	340	268	295	244	8-Ø23 / 12-Ø23	30	3	647	82
250	10"	600	405	320	350 / 355	286	12-Ø23 / 12-Ø27	32	3	971	122
300	12"	700	460	378	400 / 410	322	12-Ø23 / 12-Ø27	32	4	1994	167
350	14"	800	520	438	460 / 470	400	16-Ø23 / 16-Ø27	36	4	2595	255
400	16"	900	580	490	515 / 525	413	16-Ø27 / 16-Ø30	38	4	3389	313

CONDITIONS DE SERVICE

Pression de service maxi : 16 bar
Température de service maxi : 0°C / +120°C

DIAGRAMME DE PERTE DE CHARGE



Tecofi France

83 rue Marcel Mérieux - 69960 Corbas
Tél. +33 (0)4 72 79 05 79 - Fax. +33 (0)4 78 90 19 19
E-mail : sales@tecofi.fr - www.tecofi.fr

