

Ref. : CA 7442.pas

Rev. : A

Date : 3/10/2014

Page : 1/1

# CLAPET AXIAL ENTRE-BRIDES PN 16

## CA 7442



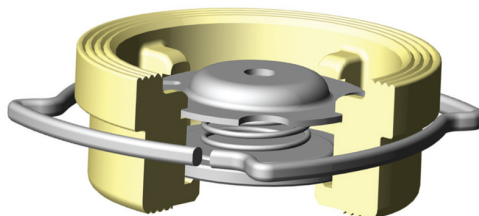
**Tecofi**  
VALVE DESIGNER - FRANCE

### APPLICATION

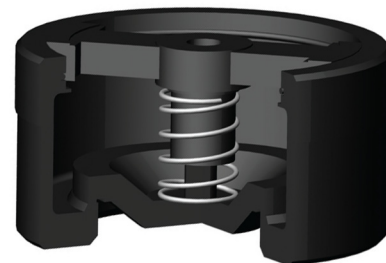
Usage général : chauffage, industrie, produits corrosifs, haute pression, haute température, vapeur, chimie, fluide thermique, pompage, adduction d'eau, irrigation, gaz, etc.

### CARACTERISTIQUES GENERALES

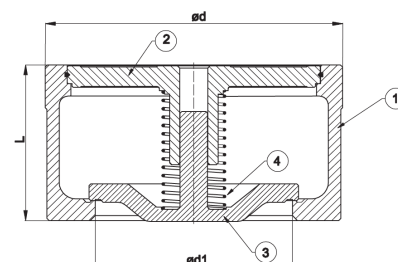
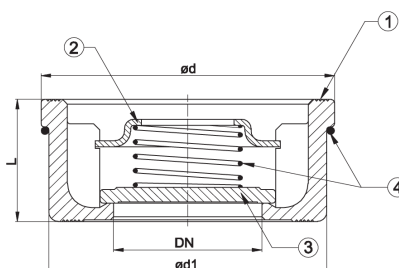
Gamme : du DN 32 au DN 200.  
Encombrement réduit.  
Excellents résultats hydrauliques.  
Hautes performances en pression et en température.  
Faibles pertes de charge.  
Ne provoque pas de coups de bélier.



Type 1



Type 2



### CONSTRUCTION

4	1	Guide	Inox Fonte ductile GGG50	DN 32-100 DN 125-200
3	1	Ressort	Inox	
2	1	Clapet	Inox Fonte ductile GGG50	DN 32-100 DN 125-200
1	1	Corps	Laiton Fonte ductile GGG50	DN 32-100 DN 125-200
Rep.	Nb.	Désignation	Matière	

### DIMENSIONS

DN	32	40	50	65	80	100	125	150	200
L	28	31,5	40	46	50	60	90	106	140
Ø d	72	82	95	115	132	152	184	209	264
Ø d1	67	78	90	108	124	144	112	132	175
Poids (kg)	0,46	0,62	0,98	1,36	2,08	3,03	6,80	10,00	20,00
TYPE	Type 1					Type 2			

### CONDITIONS DE SERVICE

PS max : 16 bar  
TS mini/maxi : -10 / +120°C

### AGREMENT ET NORMES

Pression d'essai suivant les normes EN 12266-1, DIN 3230, BS 6755 et ISO 5208.  
Écartement suivant les normes NF EN 558-1 série 49 et DIN 3202/3 série K4.  
Raccordement entre-bridés PN 16 suivant les normes EN 1092-2, DIN 2501, BS 4504 et ASA B16.1 Class125 FF.

