

ROBINET A BOISSEAU SPHERIQUE BW

PASSEPORT TECHNIQUE

ROBINET À BOISSEAU SPHÉRIQUE 3 PIÈCES À SERVOMOTEUR ÉLECTRIQUE CORPS INOX PASSAGE INTÉGRAL

BSE 6989-J34

APPLICATION

Domaines d'application: Industries chimiques, pétro-chimiques, installations hydrauliques et de chauffage.



Fluides: eau, hydrocarbures, produits liquides compatibles

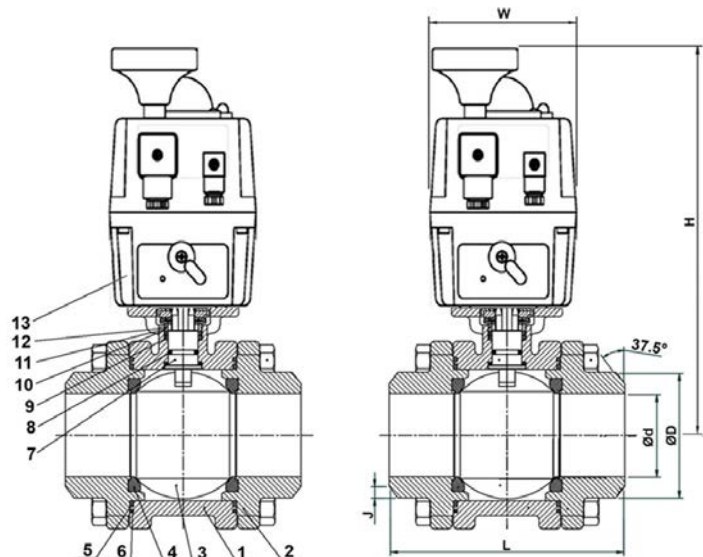
CARACTÉRISTIQUES GÉNÉRALES

- Du DN 1/4" au DN 4".
- Presse étoupe assurant l'étanchéité de la tige.
- Joint de PE en PTFE en deux parties
- Double étanchéité à l'axe PTFE/Viton.
- Sécurité feu suivant la norme API 607.
- Passage intégral, axe inéjectable.
- Raccordement BW (Butt welding).
- Avec servomoteur électrique 24-240V 50/60HZ.



CONSTRUCTION

| Rep. | Désignation | Matière |
|------|------------------------|---------------|
| 1 | Corps | Inox CF8M |
| 2 | Embout | Inox CF8M |
| 3 | Sphère | Inox AISI 316 |
| 4 | Siège | PTFE |
| 5 | Joint de corps 1 | Graphite |
| 6 | Joint de corps 2 | Graphite |
| 7 | Palier | PTFE |
| 8 | Tige | Inox AISI 316 |
| 9 | Joint torique | Viton |
| 10 | Joint de tige | PTFE |
| 11 | Joint de tige | PTFE |
| 12 | Presse étoupe | Inox AISI 304 |
| 13 | Servomoteur électrique | |



DIMENSIONS

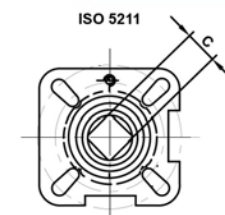
| DN | | d | D | J | L | H | W | C | ISO5211 | Référence actionneur** | Couple* (Nm) | Poids (kg) |
|--------|-----|------|-------|------|-----|-------|-----|----|---------|------------------------|--------------|------------|
| inch | mm | | | | | | | | | | | |
| 1/4" | 8 | 11 | 18.1 | 1.10 | 70 | 211 | 110 | 9 | F03/F04 | T20J34C | 5 | 2,33 |
| 3/8" | 10 | 12.5 | 18.1 | 1.10 | 70 | 211 | 110 | 9 | F03/F04 | T20J34C | 5 | 2,38 |
| 1/2" | 15 | 15 | 21..7 | 1.75 | 75 | 211 | 110 | 9 | F03/F04 | T20J34C | 5 | 2,42 |
| 3/4" | 20 | 20 | 27.2 | 2.00 | 90 | 219 | 110 | 11 | F03/F04 | T20J34C | 8 | 2,88 |
| 1" | 25 | 25 | 34 | 2.50 | 100 | 227 | 110 | 11 | F04/F05 | T20J34C | 10 | 3,23 |
| 1 1/4" | 32 | 32 | 42.7 | 2.75 | 110 | 233 | 110 | 14 | F04/F05 | T20J34C | 14 | 4,14 |
| 1 1/2" | 40 | 40 | 48.6 | 3.00 | 125 | 233.5 | 110 | 14 | F05/F07 | T20J34C | 18 | 5,08 |
| 2" | 50 | 50 | 60.5 | 3.25 | 150 | 247 | 110 | 14 | F05/F07 | T35J34C | 25 | 6,06 |
| 2 1/2" | 65 | 65 | 76 | 3.50 | 190 | 296 | 110 | 17 | F07/F10 | T55J34C | 48 | 11,04 |
| 3" | 80 | 80 | 93 | 4.00 | 220 | 308.5 | 110 | 17 | F07/F10 | T85J34C | 75 | 16,36 |
| 4" | 100 | 100 | 116 | 5.50 | 270 | 379.5 | 110 | 17 | F07/F10 | T140J34C | 110 | 27,56 |

* - Valeurs de couple sans coefficient de sécurité.
 ** - Préconisation valable pour ΔP maxi de 10 bar.
 Pour une ΔP à 16 bar nous consulter)

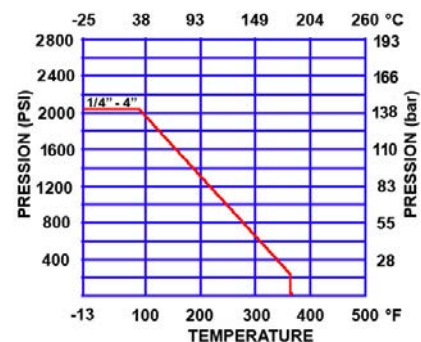
CONDITIONS DE SERVICE

Pression maxi de service : 140 bar
 Dépression maxi : -0.7 bar
 Température maxi de service: -25°C / +180°C.

HOMOLOGATIONS PRODUITS



COURBES PRESSION-TEMPÉRATURE



Tecofi France

83 rue Marcel Mérieux - 69960 Corbas
 Tél. +33 (0)4 72 79 05 79 - Fax. +33 (0)4 78 90 19 19
 E-mail : sales@tecofi.fr - www.tecofi.fr