

Ref. : BS 6261 pas

Rev. : B

Date : 06/12/2016

Page : 1/1

ROBINET A BOISSEAU SPHERIQUE DEUX PIECES A BRIDES PASSAGE INTEGRAL

BS 6261



Tecofi'
VALVE DESIGNER - FRANCE

APPLICATION

Usage général : Produits chimiques, industries pétro-chimiques, installations hydrauliques, de chauffage, distribution air, eau

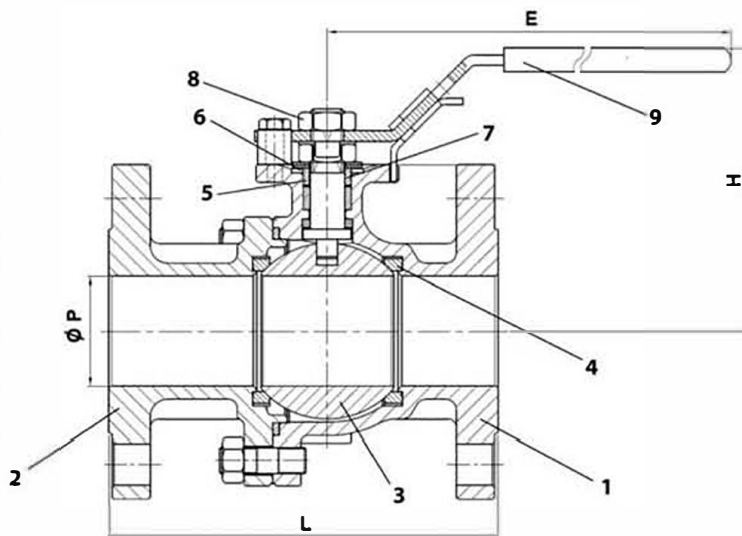
CARACTERISTIQUES GENERALES

Du DN15 au DN200.
Passage intégral.
Axe inéjectable.
Double système antistatique.
Sièges PTFE chargés verre.
Poignée cadenassable.
Motorisable (Platine ISO 5211).
Modèle 2 pièces (Split body).
Sphère évidée du DN125 au DN200.
Sécurité feu suivant API607 jusqu'au DN150.
Atex.



CONSTRUCTION

9	1	Poignée	Inox 304	
8	1	Ecrou	Inox 304	
7	1	Tige	Inox	ASTM A276 316
6	1	Fouloir	Inox 304	
5	1	Presse étoupe	Graphite	
4	1	Siège	PTFE chargés verre	
3	1	Sphère	Inox	ASTM A351 CF8M
2	1	Corps mobile	Inox	ASTM A351 CF8M
1	1	Corps	Inox	ASTM A351 CF8M
Rep.	Nb.	Désignation	Matière	



DIMENSIONS

DN		L	E	ØP	H	Poids (kg)
mm	inch					
15	1/2"	115	158	15	75.6	2.3
20	3/4"	120	158	20	78.1	3
25	1"	125	196	24	92	4
32	1" 1/4	130	196	30	96	5.5
40	1" 1/2	140	245	38	109.1	7
50	2"	150	261	50	115.6	9.3
65	2" 1/2	170	400	64	188	14.4
80	3"	180	400	76	194	17.5
100	4"	190	400	98	215	23.3
125	5"	325	743	125	239.5	36.7
150	6"	350	743	150	256.5	52
200	8"	400	925	200	323.5	78

CONDITIONS DE SERVICE

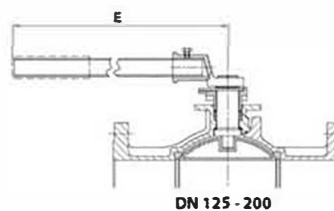
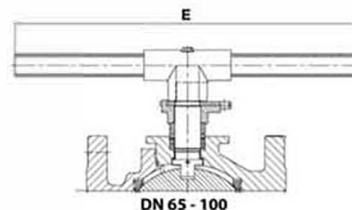
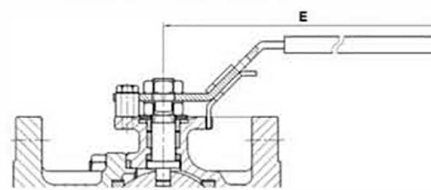
PS max : 40 bar du DN15 au DN50
16 bar au-delà.
T max : - 20°C / +200 °C

Les procédures de tests d'étanchéité sont réalisées suivant la norme API 598, table 6.

AGREMENT ET NORMES

Fabrication suivant la norme ISO 9001 : 2008.
Construction suivant la norme EN 12516-1.
Brides R.F. suivant la norme EN 1092-1 PN16.
Ecartement suivant la norme EN 558 série 27 (DIN 3202 F4/F5)

Types de poignée



TECOFI France - 83, Rue Marcel Mérieux 69960 Corbas - FRANCE
Tél. +33 (0) 4 72 79 05 79 - Fax +33 (0) 4 78 90 19 19 / +33 (0) 4 72 79 05 70
Adresses e-mail : sales@tecofi.fr / tecofi@tecofi.fr / Site web : www.tecofi.fr