

ROBINET A BOISSEAU SPHERIQUE

PASSEPORT TECHNIQUE

ROBINET A BOISSEAU SPHERIQUE INOX PASSAGE INTEGRAL

BS 6175BSP



APPLICATION

Domaines d'application: Industries chimiques et pharmaceutiques, industries pétro-chimiques, installations hydrauliques;



Fluides: eau, vapeur d'eau, hydrocarbures, produits liquides compatibles.

CARACTERISTIQUES GENERALES

Gamme: DN1/4" au DN4".

- Passage intégral
- Modèle 2 pièces
- Axe inéjectable.
- Poignée cadénassable
- Presse étoupe avec joint PTFE alimentaire conforme à la norme FDA n°21 CFR 177.1550



AGREMENTS ET NORMES

Raccordement	BSP suivant la norme ISO 228-1.
Essais	Essais hydrauliques réalisés selon les normes EN12266-1, DIN 3230 et ISO 5208. - Corps : PS x 1.5 (bar) - Siège : PS x 1.1 (bar)

HOMOLOGATIONS PRODUITS



Les photographies et les illustrations techniques ne sont pas contractuelles. Les spécifications des produits présentés sont susceptibles de modifications sans avis préalable

Tecofi France

83 rue Marcel Mérieux - 69960 Corbas
Tél. +33 (0)4 72 79 05 79 - Fax. +33 (0)4 78 90 19 19
E-mail : sales@tecofi.fr - www.tecofi.fr



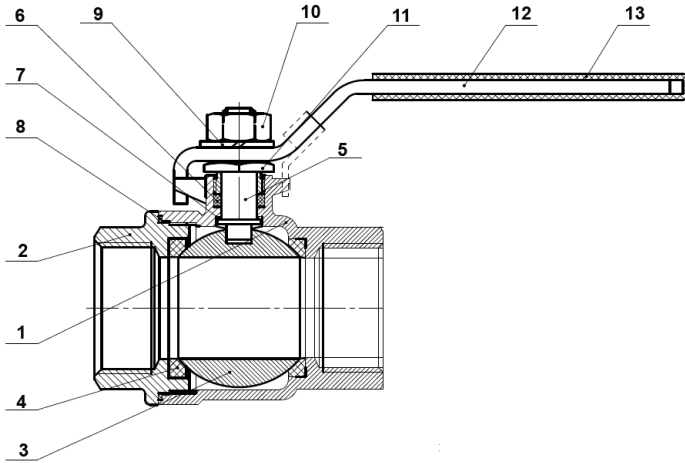
ROBINET A BOISSEAU SPHERIQUE

PASSEPORT TECHNIQUE

BS 6175BSP

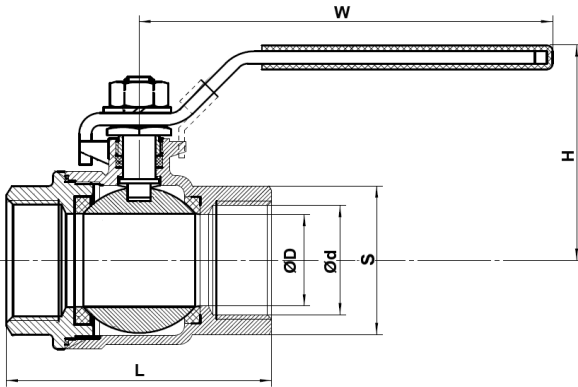


CONSTRUCTION



Rep.	Désignation	Matière
1	Corps	Inox CF8M
2	Embout	Inox CF8M
3	Sphère	Inox CF8M
4	Siège	PTFE
5	Tige	Inox 316
6	Joint de presse étoupe	PTFE
7	Rondelle de tige	PTFE
8	Joint	PTFE
9	Rondelle élastique	Inox 304
10	Ecrou de tige	Inox 304
11	Presse étoupe	Inox 304
12	Poignée	Inox 304
13	Gaine	Plastique

DIMENSIONS

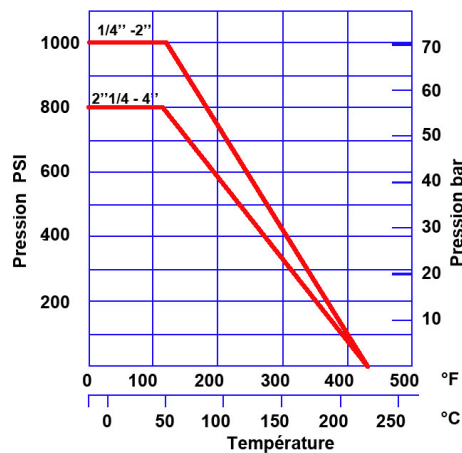


DN		L	H	ØD	S	Ød	W	Poids (kg)
mm	inch							
8	1/4"	48.5	44	11.6	19	11.45	94	0.2
10	3/8"	48.5	44	12.5	21	14.95	94	0.2
15	1/2"	58	50	15	25.5	18.6	104	0.26
20	3/4"	65	59	20	31	24.1	113	0.38
25	1"	77	65	25	37.5	30.3	128	0.54
32	1"1/4	90	7	32	46	38.95	156	1.01
40	1"1/2	98.6	83	38	52.5	44.85	156	1.29
50	2"	121	99	50	66	56.66	194	2.07
65	2"1/2	145	128	64	82.5	72.2	246	3.86
80	3"	166	133	76	97.5	84.93	246	5.79
100	4"	240	175	94	130	110.1	317	14.45

CONDITIONS DE SERVICE

Pression de service maxi : 1/4" - 2" : 63 bar
2"1/2 - 4" : 50 bar

Température de service maxi: -20°C / +200°C.



Tecofi France

83 rue Marcel Mérieux - 69960 Corbas
Tél. +33 (0)4 72 79 05 79 - Fax. +33 (0)4 78 90 19 19
E-mail : sales@tecofi.fr - www.tecofi.fr

