

Ref. : BS 5379BW pas

Rev. : B

Date : 25/03/2020

Page : 1/1

ROBINET A BOISSEAU SPHERIQUE 3 PIECES PASSAGE INTEGRAL PN63

BS 5379SW



Tecofi
VALVE DESIGNER - FRANCE

APPLICATION

Usage général : Fluides courants compatibles du groupe 2.

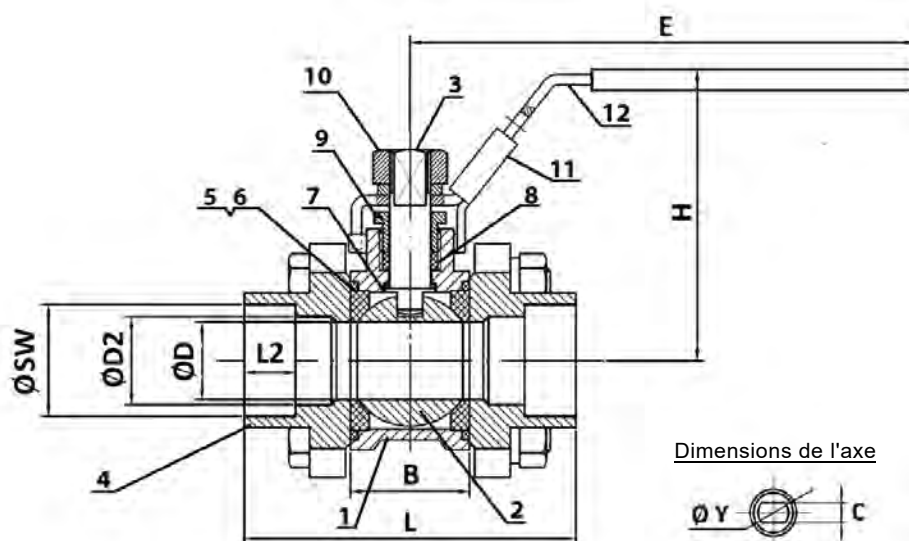
CARACTERISTIQUES GENERALES

Du DN1/4" au DN 4".
Passage intégral
Axe inéjectable
Presse étoupe PTFE
Poignée cadénassable.
Réhausse en inox 304 (en option)
Surface de protection par phosphatation,
épaisseur 5 microns

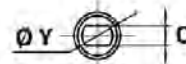


CONSTRUCTION

12	Poignée	Inox 304
11	Système de cadénassage	Inox 304
10	Ecrou poignée	Inox 304
9	Ecrou de PE	Inox 304
8	Presse étoupe	PTFE
7	Bague	PTFE
6	Joint de corps	PTFE
5	Siège	PTFE chargé 15% verre
4	Embout	ASTM A216 WCB
3	Axe	Inox 304
2	Sphère	Inox 304
1	Corps	ASTM A216 WCB
Rep.	Désignation	Matière

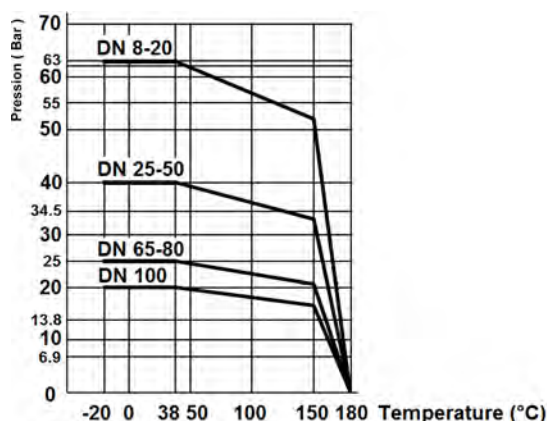
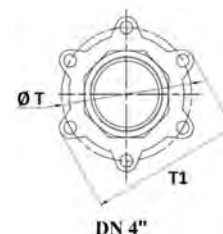
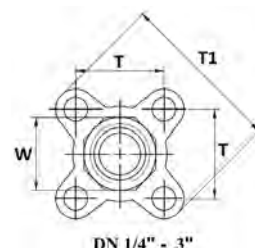


Dimensions de l'axe



DIMENSIONS

DN		L	ØD	B	E	H	ØY	C	ØT	T1	ØSW	L2	ØD2	kvs (m3/h)	Couple (Nm)	Poids (kg)
mm	inch															
8	1/4"	59	12	21,1	103	49	M8	5	38,5	51	14,1	11	11,6	12,4	4	0,33
10	3/8"	59	13	21,1	103	49	M8	5	38,5	51	17,6	11	12,5	24,01	4	0,33
15	1/2"	63,3	15	23,3	126	57	M8	5	43	57,5	21,9	11	15	33	8	0,45
20	3/4"	70,6	20	28,6	126	62	M8	5	61,5	66	27,4	14	20	58,6	8	0,60
25	1"	82	25	34	162	72	M8	6,5	58	74,5	34,2	18	25	91,6	10	0,86
32	1"1/4	97	32	44	162	78	M10	6,5	70	86,5	42,8	18	32	148,2	13	1,35
40	1"1/2	109	38	51	193	91	M10	8,5	81,5	100,5	48,8	19	39,8	211,6	20	2,03
50	2"	124,6	50	63	193	102	M12	8,5	101	121,5	61,1	21	50	366,4	20	3,19
65	2"1/2	162	64	84,3	230	122	M14	9,8	136	161	77	20	64	619,2	35	7,06
80	3"	175	76	94,7	230	132	M14	9,8	157	185	89,9	16	76	938	45	10,70
100	4"	216	100	119,2	320	177	M20	16	195,5	226,5	115,4	19	100	1465,6	65	20,95



CONDITIONS DE SERVICE

Température de service maxi : -20°C / + 180°C
Pression maxi : suivant le DN

AGREMENT ET NORMES

Fabrication suivant la norme ISO 9001: 2008.
Tests d'étanchéité suivant la norme EN 12266-1, classe A.
Raccordement SW.

TECOFI France - 83, Rue Marcel Mérieux 69960 Corbas - FRANCE
Tél. +33 (0) 4 72 79 05 79 - Fax +33 (0) 4 78 90 19 19 / +33 (0) 4 72 79 05 70
Adresses e-mail : sales@tecofi.fr ; tecofi@tecofi.fr / Site web : www.tecofi.fr