

Ref. : BS1165MFP.pas

Rev. :Initial

Date : 09/09/2013

Page : 1/1

ROBINET A BOISSEAU SPHERIQUE PASSAGE INTEGRAL

BS 1165MFP



APPLICATION

Usage général : Fluides courants compatibles.

CARACTERISTIQUES GENERALES

Du DN1/4" au DN1"
Modèle lourd
Filets longs
Passage intégral
Axe inéjectable
Bille pleine
Presse étope PTFE + joint torique EPDM
Poignée papillon aluminium rouge



CONSTRUCTION

9	Axe	Laiton	CW 614 N suivant EN 12164
8	Siège	PTFE	
7	Sphère	Laiton	CW 617 N suivant EN 12165 chromé
6	Corps (intérieur)	Laiton	CW 617 N suivant EN 12165 nickelé
5	Corps (extérieur)	Laiton	CW 617 N suivant EN 12165 nickelé
4	Presse étope	PTFE	
3	Ecrou presse étope	Laiton	CW 614 N suivant EN 12164
2	Ecrou poignée	Acier	
1	Poignée papillon	Aluminium	
Rep.	Désignation	Matière	

DIMENSIONS

DN		L	L1	L2	E	W	D	Poids kg
mm	inch							
8	1/4"	52,5	10	11,5	50	21	10	0,1
10	3/8"	52,5	10	11,5	50	21	10	0,12
15	1/2"	67,5	15	15	50	26	15	0,24
20	3/4"	77,5	16,3	16,5	50	31	20	0,33
25	1"	87,5	19,1	19,5	65	38	25	0,56

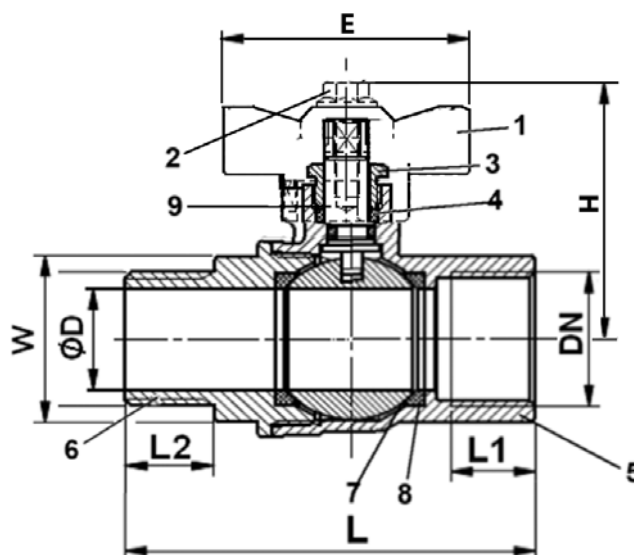
CONDITIONS DE SERVICE

Température de service maxi : - 10 °C / +120°C

Pressions de service maxi: 40 bar

AGREMENT ET NORMES

Fabrication suivant la norme ISO 9001 : 2008
Taraudage femelle BSP cylindrique et filetage mâle BSP
cylindrique suivant la norme ISO 228-1



Les photographies et les illustrations techniques ne sont pas contractuelles. Les spécifications des produits présentés sont susceptibles de modifications sans avis préalable.