

ADAPTATEUR À BRIDE

PASSEPORT TECHNIQUE

ADAPTATEUR À BRIDE POUR TUBE PE/PVC

ADTPEPVC

APPLICATION

Les adaptateurs de brides sont utilisés comme produits de jonction entre les brides et la tuyauterie en PE ou PVC;



Fluides: eau potable, eau claire, fluides compatibles.

CARACTERISTIQUES GENERALES

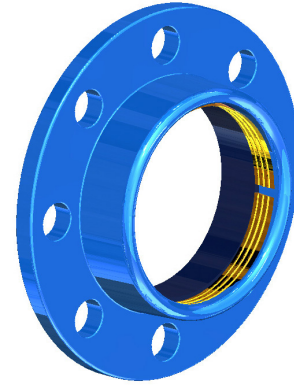
Gamme: du DN40 au DN400.

Construction suivant EN545/ISO2531.

Raccordement compatible pour perçage PN10 et PN16.

CONSTRUCTION

Rep.	Désignation	Matière	Standard
1	Corps	Fonte ductile GGG50	EN1563
2	Bague de verrouillage	Laiton	CuZn36P03
3	Joint	EPDM	EN 682-1



ACS

Peinture époxy RAL 5015, épaisseur 250 µm

DIMENSIONS

DN		L	D	D0	Poids (kg)
mm	inch				
DN40-50	1"1/2 - 2"	50	165	50	1.7
DN50	2"	55	165	63	1.8
DN60-65	2"1/4 - 2"1/2	55	185	63	2.4
DN60-65	2"1/4 - 2"1/2	58	185	75	2.2
DN80	3"	60	200	90	2.8
DN100	4"	68	220	110	4
DN125	5"	70	250	125	4.2
DN125	5"	75	250	140	4.1
DN150	6"	80	285	160	6.5
DN200	8"	90	340	200	8.5
DN200	8"	93	340	225	8
DN250	10"	95	400	250	12.5
DN300	12"	100	455	315	15
DN400	16"	120	580	400	25

AGREMENTS ET NORMES

Raccordement	Compatible sur brides PN10/16 suivant les normes EN1092-2, ISO 7005/2, BS4504.
--------------	--

HOMOLOGATIONS PRODUITS

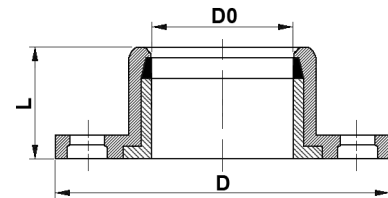
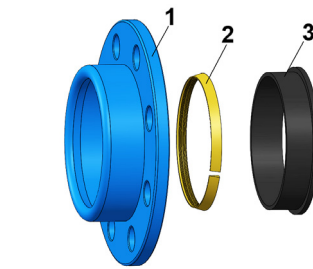


Tecofi France

83 rue Marcel Mérieux - 69960 Corbas

Tél. +33 (0)4 72 79 05 79 - Fax. +33 (0)4 78 90 19 19

E-mail : sales@tecofi.fr - www.tecofi.fr

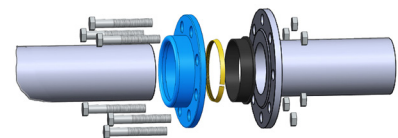


PRESSION DE SERVICE

Pression maxi de service: 16 bar

Température de service maxi : 90°C

ASSEMBLAGE



Le montage se fait sur des portées de joint des vannes ou brides ne comportant pas d'élément d'étanchéité souple. Il est déconseillé d'utiliser la vanne à papillon à manchette, certains types de vannes à manchon, les compensateurs caoutchouc, etc.

