

Ref. : BS 5379.pas

Rev. : Initial

Page : 1

ТЕХНИЧЕСКИЙ ПАСПОРТ**Шаровой полноходный кран
разборный из трех частей
PN 64****BS 5379**

Tecofi'Φ
FAREX FLUID SOLUTION DESIGNER

ПРИМЕНЕНИЕ

Применение: Все химические среды, пар, и т.п.

ОБЩИЕ ТЕХНИЧЕСКИЕ ХАРАКТЕРИСТИКИ

Стальной корпус из трех частей, шток и шар из нержавеющей стали - уплотнение PTFE.
Резьба "BSP" - Полный проход.
С ручкой из нержавеющей стали 304 с блокировкой - Ру 64.

ИСПОЛНЕНИЕ

9	1	Гайка набивки сальника	A351 CF8M
8	1	Набивка сальника	PTFE
7	1	Шар	Нержавеющая сталь 316 X5CrNiMo 17-12-2
6	1	Ручка	Z7CN 18-09
5	2	Прокладка	PTFE
4	2	Седло	PTFE
3	1	Шток	Нержавеющая сталь 316 X5CrNiMo 17-12-2
2	2	Наконечник	Сталь
1	1	Корпус	Сталь
Rep.	№	Описание	Материал

РАЗМЕРЫ

DN		L	H	P	S	T	Вес (kg)
мм	дюйм						
8	1/4"	59,0	52	108	14	14,1	0,26
12	3/8"	60,0	52	108	17,5	17,5	0,24
15	1/2"	65,5	63	113	22	21,7	0,34
20	3/4"	76,5	68	113	27,5	27,1	0,59
25	1"	86,2	79	135	34	33,8	0,87
32	1" 1/4	103,1	88	135	43	42,5	1,29
40	1" 1/2	118,0	97	160	49	48,7	2,06
50	2"	131,5	108	160	61	61,1	3,35

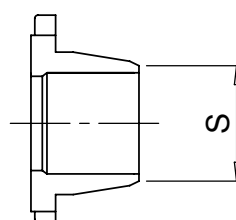
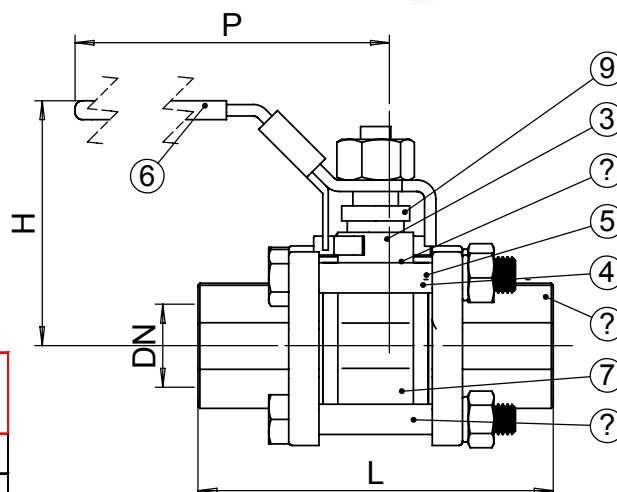
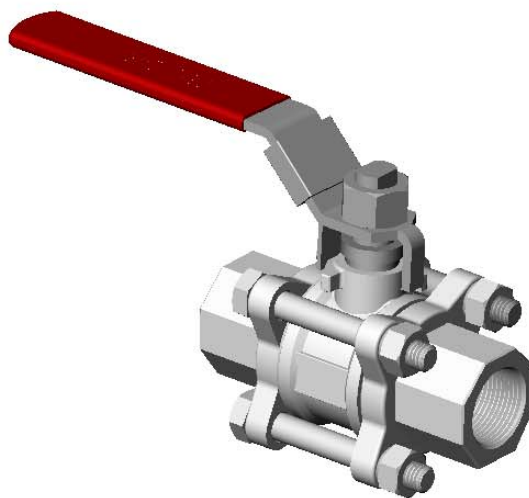
РАБОЧИЕ УСЛОВИЯ

Максимальное рабочее давление: 64 бар.
Температура: +100°C.

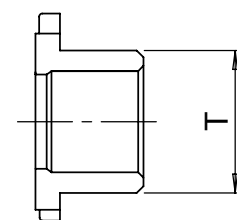
пар:
Максимальное рабочее давление: 10 бар.
Температура: +180°C.

НОРМЫ И СТАНДАРТЫ

Соединение:
Резьба "BSP" согласно нормам ISO 228-1,
сварное соединение BW или SW.



Socket Welding



Butt Welding