

Ref. : CB 6450.pas

Rev. : A

Date : 04/11/2009

Page : 1/1

CLAPETS A DOUBLE BATTANT ENTRE BRIDES CB 6450



ROBINETTERIE INDUSTRIELLE ET ACCESSOIRES
INDUSTRIAL VALVES AND ACCESSORIES

APPLICATION

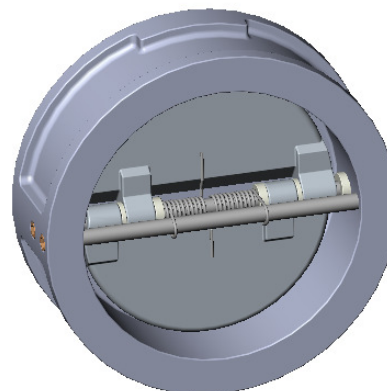
Usage général : pompage, adduction d'eau, gaz, installation de climatisation et de chauffage.

CARACTERISTIQUES GENERALES

Gamme : du DN 50 au DN 400
Montage entre brides.
Fonctionnement en position horizontale ou verticale ascendant < DN150.
Faibles pertes de charge.
Fermeture assistée par ressort Inox évitant la propagation des coups de bélier.

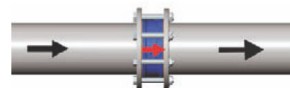
CONSTRUCTION

6	6	Rondelle	Inox
5	2	Axe	Inox
4	2	Ressort	Inox
3	2	Siège	FPM (DN50 – 200) NBR (DN250 – 400)
2	2	Battant	Inox
1	1	Corps	Inox
Rep.	Nb.	Désignation	Matière



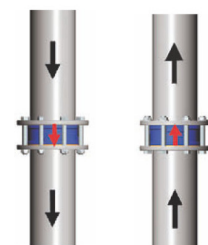
Horizontal

Pour un montage horizontal, l'axe du clapet doit être vertical.



Vertical

Pour un montage vertical, le sens d'ouverture des battants du clapet doit correspondre à la direction du fluide.



Fluide descendant DN<150
Fluide ascendant

DIMENSIONS

DN		L	Ø A	Ø D	Poids (kg)
mm	inch				
50	2"	43	56	108	1,2
65	2"1/2	46	62	128	1,9
80	3"	64	70	143	3
100	4"	64	90	164	4
125	5"	70	110	194	6
150	6"	76	130	220	8,5
200	8"	89	195	275	15
250	10"	114	245	338	Sur demande
300	12"	114	292	402	
350	14"	127	340	460	
400	16"	140	380	514	

CONDITIONS DE SERVICE

Pression minimum d'ouverture : proche de zéro
Pression de service maxi : 25 bar.
Température maxi : + 200 °C (DN50 - 200).
+ 90 °C (DN250 - 400).

AGREMENT ET NORMES

Les procédures de tests sont réalisées suivant les normes NF EN 12266-1, DIN 3230, ISO 5208.
Écartement suivant la norme EN 558-1 série 16.
Raccordement entre brides PN25 suivant la norme EN 1092-1.

