

Ref. : CA 7440.pas

Rev. : A

Date : 07/05/2009

Page : 1/1

CLAPET AXIAL ENTRE-BRIDES PN 10/16

CA 7440



ROBINETTERIE INDUSTRIELLE ET ACCESSOIRES
INDUSTRIAL VALVES AND ACCESSORIES

APPLICATION

Usage général : chauffage, industrie, produits corrosifs, haute pression, haute température, vapeur, chimie, fluide thermique, pompage, adduction d'eau, irrigation, gaz, etc.

CARACTERISTIQUES GENERALES

Gamme : du DN 32 au DN 200.
Encombrement réduit.
Excellents résultats hydrauliques.
Hautes performances en pression et en température.
Faibles pertes de charge.
Ne provoque pas de coups de bélier.

CONSTRUCTION

4	1	Butée de ressort	Inox Fonte EN-GJL-250	DN 32-100 DN 125-200
3	1	Ressort	Inox	
2	1	Clapet	Inox X2CrNiMo 17-12-2 Fonte EN-GJL-250	DN 32-100 DN 125-200
1	1	Corps	Laiton Fonte EN-GJL-250 Fonte GS EN-GJS-400-15	DN 32-50 DN 65-100 DN 125-200
Rep.	Nb.	Désignation	Matière	

DIMENSIONS

DN	32	40	50	65	80	100	125	150	200
L	28	31,5	40	46	50	60	90	106	140
Ø D	84	94	109	129	144	162	194	218	273
Poids (kg)	0,35	0,52	0,73	1,52	2,17	3,35	8,55	12,70	23,40
TYPE	Type 1					Type 2			

CONDITIONS DE SERVICE

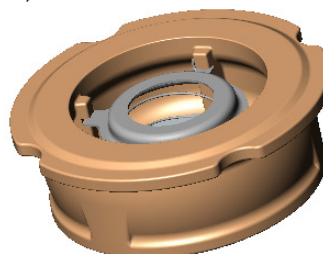
PS max : 16 bar (TS max : +120 °C)
14,4 bar (TS max : +150 °C)
12,8 bar (TS max : +200 °C DN 32-50
+100 °C DN 65-200)

TS mini : -10 °C

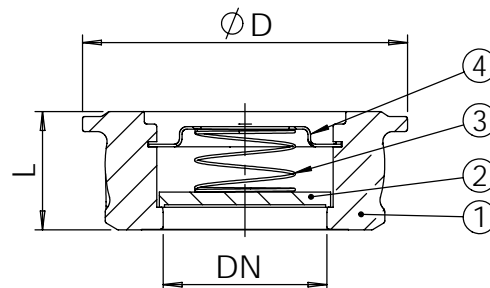
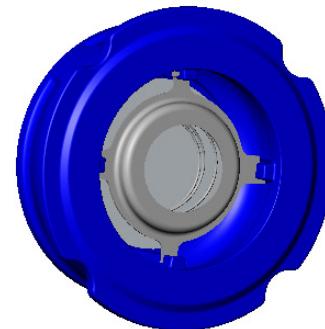
AGREMENT ET NORMES

Pression d'essai suivant les normes EN 12266-1, DIN 3230, BS 6755 et ISO 5208.
Écartement suivant les normes NF EN 558-1 série 49 et DIN 3202/3 série K4.
Raccordement entre-bridés PN 10/16 suivant les normes EN 1092-2, DIN 2501, BS 4504 et ASA B16.1 Class125 FF.

Type 1



Type 2



A-A

