

ROBINET A PAPILLON A MOTEUR ELECTRIQUE

VP 3448-04



Tecofi
FAREX FLUID SOLUTION DESIGNER

APPLICATION

Usage général : eau, air, gaz, acides, etc.

CARACTERISTIQUES GENERALES

Conception suivant la norme NF EN 593.

Étanche dans les 2 sens.

Deux types de manchette :

- profilée en forme « queue d'aronde » assurant un maintien parfait (pour un vide poussé, la manchette peut être collée),
- renforcée interne en aluminium permettant un couple de manœuvre réduit.

Axe en deux parties permettant, dans ces dimensions moyennes, un excellent coefficient d'écoulement, grâce à un papillon réduit en épaisseur et profilé.

Papillon usiné sur la tranche, ce qui permet un couple de manœuvre réduit et régulier.

Axe inéjectable et paliers inox téflonnés.

Manchette interchangeable.

En standard, la vanne est équipée d'un moteur électrique "Bernard".

CONSTRUCTION

12	4	Vis CHC	Inox A2	
11	4	Rondelle plate	Inox A2	
10	1	Moteur électrique	Aluminium	
9	2	Goupille	Inox	
8	1	Joint	NBR	
7	2	Joint torique	NBR	
6	2	Bague de guidage	Acier téflonné	
5	1	Axe supérieur	Inox 416	DIN: 1.4005 ASTM: AISI 416 BS: 416 S 21
4	1	Axe inférieur	Inox 416	DIN: 1.4005 ASTM: AISI 416 BS: 416 S 21
3	1	Manchette	EPDM chaleur	
2	1	Papillon	Fonte ductile EN-GJS-400-15	DIN: GGG 40 ASTM: A536 65-45-12 BS: 1563 EN-JS1030
1	1	Corps	Fonte EN-GJL-250	DIN: GG25 ASTM: A48 class 40B BS: 1452 Grade 250
Rep.	Nb.	Désignation	Material	

DIMENSIONS

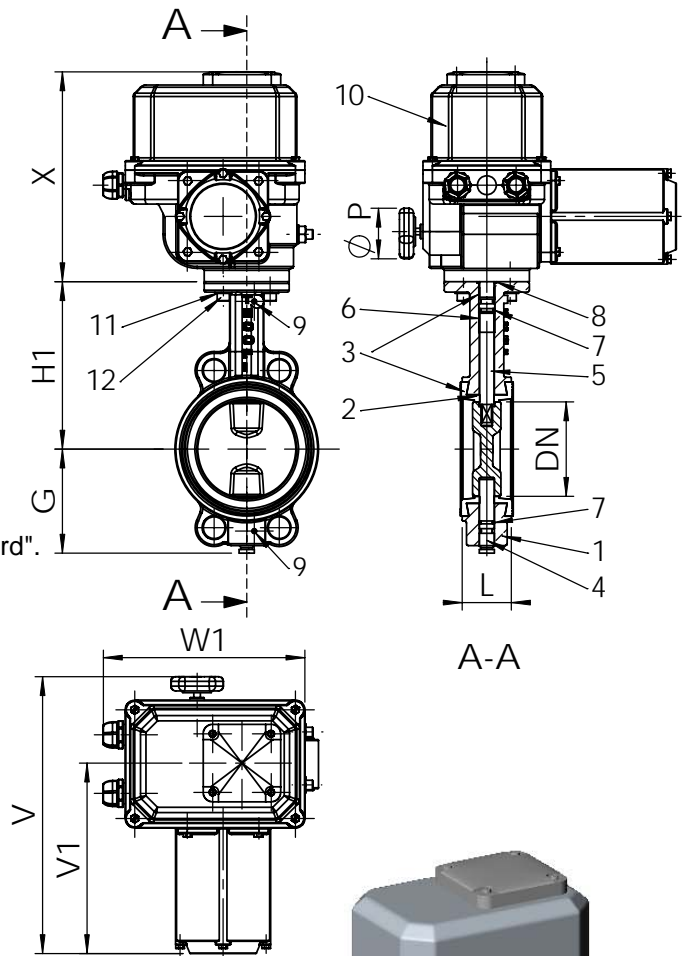
DN	Moteur électrique	G	H1	L	X	V	V1	W1	ØP	Type	Poids* (kg)
40 - 1" 1/2	Mono / 1 ph OA3	66	134	33	224	264	148	190	90	F07	8,2
	376					260					
50 - 2"	Mono / 1 ph OA6	72	140	43	224	264	148	190	90	F07	8,9
	376					260					
65 - 2" 1/2	Mono / 1 ph OA3	78	153	46	224	264	148	190	90	F07	9,5
	376					260					
80 - 3"	Mono / 1 ph OA3	89	159	46	224	264	148	190	90	F07	10,1
	376					260					
100 - 4"	Mono (ou/or) Tri OA6	102	178	52	224	376	260	190	90	F07	11,6
125 - 5"	Mono (ou/or) Tri OA8	117	190	56	224	376	260	190	90	F07	14,4
150 - 6"	Mono (ou/or) Tri OA15	130	203	56	224	376	260	190	90	F07	15,6
200 - 8"	Mono (ou/or) Tri AS18	159	238	60	177	479	312	315	100	F10	31,6
250 - 10"	Mono (ou/or) Tri AS50	190	268	68	177	509	340	315	250	F10	41,0
300 - 12"	Mono (ou/or) Tri AS50	222	306	78	177	509	340	315	250	F10	51,4

Préconisation valable pour une pression différentielle maximale de 10 bar.
Pour 16 bar - nous consulter.

AGREMENT ET NORMES

Fabrication répondant aux exigences de la Directive Européenne 97/23/CE «Équipements sous pression» : catégorie III module H.

Écartement suivant les normes EN 558-1 série 20, ISO 5752 série 20 et DIN 3202.



CONDITIONS DE SERVICE

Pression de service maxi : 16 bar.

Température de service : - 15 °C / + 130 °C.

Température de pointe : - 30°C / + 150°C.

Type de protection du moteur conforme à la norme IP67 (Autre sur demande).

Pression d'essai suivant les normes EN 12266-1, DIN 3230, BS 6755 et ISO 5208 :

Corps : 24 bar.

Siège : 17,6 bar.

Parc Technoland - 2 Allée du Lazio - 69800 Saint Priest - FRANCE
Tél. +33 (0) 4 72 79 05 79 - Fax +33 (0) 4 78 90 19 19 / +33 (0) 4 72 79 05 70
E-mail : tecofi@tecofi.fr - Service commercial / Sales dep. : sales@tecofi.fr - www.tecofi.fr