

Ref. : CBL 3141.pas

Rev. : Initial

Date : 11/05/2007

Page : 1/1

# CLAPET A BOULE TARAUDE

## CBL 3141



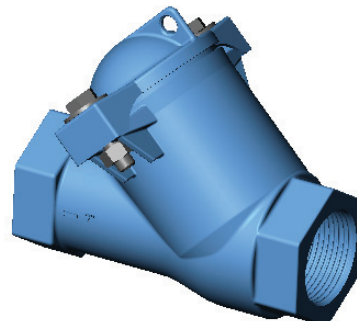
ROBINETTERIE INDUSTRIELLE ET ACCESSOIRES  
INDUSTRIAL VALVES AND ACCESSORIES

### APPLICATION

Usage général : fluides chargés, visqueux, eaux usées (purification, assainissement, pompage, etc.).

### CARACTERISTIQUES GENERALES

- Conception suivant la norme NF EN 12334.
- Taraudé : du 1" au 2"1/2.
- Fonctionnement et étanchéité assurés dans le sens horizontal ou vertical ascendant.
- Faibles pertes de charge.
- Passage direct grâce au déplacement de la boule.
- Boule flottante et autonettoyante.
- Anneau de levage dans le chapeau permettant une manutention aisée.
- Facilité et rapidité de démontage du chapeau.
- Corps : revêtu peinture époxy cuite au four, épaisseur 150 µm, RAL 5019.



### CONSTRUCTION

5	1	Joint	Nitrile	
4	2	Boulon	Inox	
3	1	Boule	Acier revêtu nitrile	
2	1	Chapeau	Fonte ductile EN-GJS-400-15	DIN: GGG 40 ASTM: A536 65-45-12 BS: 1563 EN-JS1030
1	1	Corps	Fonte ductile EN-GJS-400-15	DIN: GGG 40 ASTM: A536 65-45-12 BS: 1563 EN-JS1030
<b>Rep.</b>	<b>Nb.</b>	<b>Désignation</b>	<b>Matière</b>	

### DIMENSIONS

DN		L	H	Poids (kg)
mm	inch			
25	1"	125	78	1,6
32	1"1/4	133	81	2,2
40	1"1/2	151	97	2,8
50	2"	175	118	3,8
65	2"1/2	202	128	5,4

### CONDITIONS DE SERVICE

Pression de service maxi : 10 bar.  
Température : + 80°C.  
Attention, pour utilisation sous faible charge, nous consulter.

Pression d'essai suivant les normes EN 12266-1, DIN 3230, BS 6755 et ISO 5208 :  
Corps : 15 bar.  
Siège : 11 bar.

### AGREMENT ET NORMES

Fabrication répondant aux exigences de la Directive Européenne 97/23/CE «Équipements sous pression» : fluides catégorie III module H.  
Taraudage gaz suivant la norme ISO 228-1.

