

Ref. : VG 6400-051.pas

Rev. : K

Date : 03/02/2012

Page : 1/1

# VANNE GUILLOTINE A CARRE DE MANOEUVRE TIGE NON MONTANTE

## VG 6400-051



**Tecofi**  
FAREX FLUID SOLUTION DESIGNER

### APPLICATION

Usage général : fabrication de pâte à papier, eau, traitement d'eau, eaux usées, produits chimiques poudreux et cristallisants, vinicole, cimenterie, transport pneumatique, stockage.

### CARACTERISTIQUES GENERALES

Vanne "tout ou rien" ou de régulation.  
Montage entre-bridés ISO PN10.  
Etanchéité unidirectionnelle, indication du sens grâce à la flèche sur le corps.  
Peu de zone de rétention : la pelle est guidée dans le corps et comporte peu de jeu.  
Presse-étoupe : montage avec tresses et tore élastomère (même matériaux que le joint de siège) afin d'assurer l'élasticité de l'ensemble et de diminuer les couples de manoeuvre.  
Peu de pertes de charge.  
Possibilité de faire de la régulation sur fluide pâteux avec l'adaptation d'un diaphragme.

### CONSTRUCTION

14**	1	Frette	Inox 316	DIN : X5CrNiMo18 10 ASTM : A 182 AISI 316 BS : 316 S16
13	1	Goupille élastique	Inox	
12	1	Rondelle d'appui	Bronze	
11	1	Carré de manoeuvre	Fonte EN-GJL-250	DIN : GG 25 ASTM : A48 class 40B BS : 1452 Grade 250
10**	1	Joint d'étanchéité	EPDM	
9	1	Joint torique	EPDM	
8	1	Fouloir de presse étoupe	Inox	
7	1	Ecrou	Bronze	
6	1	Potence	Acier zingué	
5*	2	Plaque support	Acier + époxy	
4	1	Vis de manoeuvre	Inox 13%Cr	
3	1	Pelle	Inox X5CrNiMo 17-12-2	DIN : X5CrNiMo18 10 ASTM : A 182 AISI 316 BS : 316 S16
2	2	Garniture PE	PTFE	
1	1	Corps	Inox GX5CrNiMo 19-11-2	DIN : G-X6CrNiMo18 10 ASTM : A 351 Grade CF8M BS : 316 C16
Rep.	Nb.	Désignation	Matière	

\* Plaques-supports préformées jusqu'au DN 300.  
\*\* Pièces non présentes sur étanchéité métal-métal.

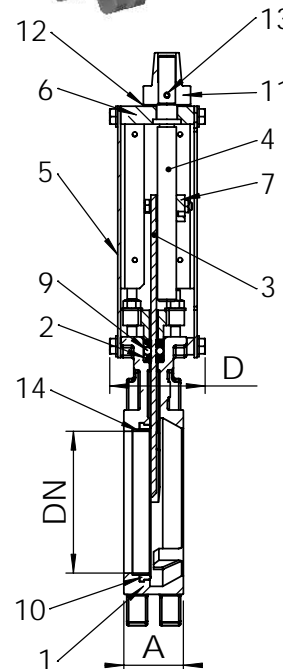
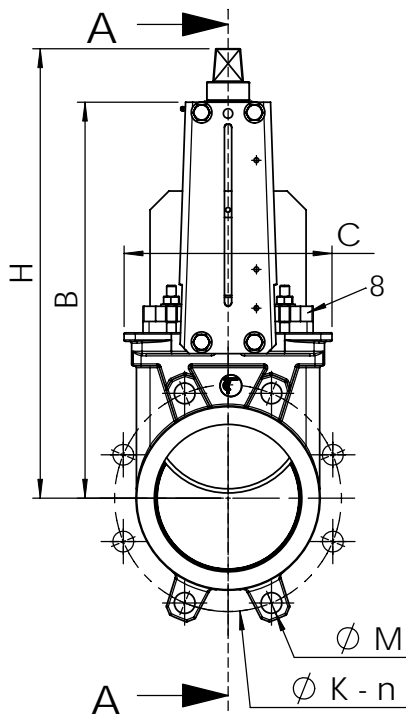
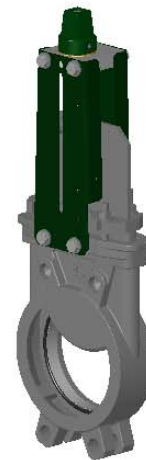
### DIMENSIONS

DN		A	B	C	D	H	Ø K	n	Ø M	Poids (kg)
mm	inch									
50	2"	40	240	124	83	327	125	4	4-M16	8
65	2 1/2"	40	265	139	83	352	145	4	4-M16	10
80	3"	50	290	154	83	377	160	8	4-M16	11
100	4"	50	335	174	83	422	180	8	4-M16	12
125	5"	50	373	189	93	463	210	8	4-M16	17
150	6"	60	424	220	93	514	240	8	4-M20	21
200	8"	60	533	275	108	628	295	8	4-M20	38
250	10"	70	625	326	108	720	350	12	8-M20	52
300	12"	70	732	380	108	827	400	12	8-M20	63
350	14"	96	835	438	290	941	460	16	10-M20	115
400	16"	100	913	494	290	1051	515	16	10-M24	145
450	18"	106	1003	547	290	1146	565	20	14-M24	186
500	20"	110	1040	613	290	1256	620	20	14-M24	221
600	24"	110	1153	716	290	1460	725	20	14-M27	265

### CONDITIONS DE SERVICE

Pression de service maxi : DN 50-250 : 10 bar  
 DN 300-450 : 7 bar  
 DN 500-600 : 4 bar  
 Température maxi : -10°C / +130°C (étanchéité standard)

Matières disponibles en option (Si coché)	Température maximum	
Métal / métal	T max : -10°C / +130°C.	<input type="checkbox"/>
Nitrile	T max : -10°C / +80°C.	<input type="checkbox"/>
EPDM blanc	T max : -10°C / +130°C.	<input type="checkbox"/>
Silicone	T max : -10°C / +170°C.	<input type="checkbox"/>
FPM (Type Viton®)	T max : -10°C / +170°C.	<input type="checkbox"/>
PTFE	T max : +4°C / +170°C.	<input type="checkbox"/>
CSM (Type Hypalon®)	T max : +4°C / +80°C.	<input type="checkbox"/>



Etanchéité standard



Etanchéité métal/métal

### AGREMENT ET NORMES

Fabrication répondant aux exigences de la Directive Européenne 97/23/CE «Équipements sous pression» : catégorie III module H.  
 En option, produit conforme à la Directive européenne ATEX "Atmosphères explosives" N° 94/9/CE : ATEX II 2 GD c et ATEX II 3 GD c.  
 Les procédures de tests sont réalisées suivant les normes EN 12266-1, DIN 3230, BS 5154 et ISO 5208.  
 Raccordement entre-bridés suivant les normes EN 1092-2 et DIN 2501 : ISO PN10.

Parc Technoland - 2 Allée du Lazio - 69800 Saint Priest - FRANCE  
 Tél. +33 (0) 4 72 79 05 79 - Fax +33 (0) 4 78 90 19 19 / +33 (0) 4 72 79 05 70  
 E-mail : tecofi@tecofi.fr - Service commercial / Sales dep. : sales@tecofi.fr - www.tecofi.fr