

Ref. : CA 6460.pas

Rev. : A

Date : 26/06/2008

Page : 1/1

CLAPET AXIAL ENTRE BRIDES

CA 6460



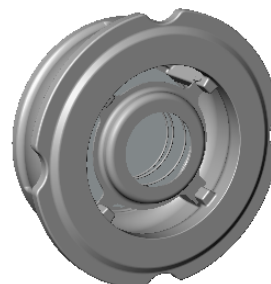
ROBINETTERIE INDUSTRIELLE ET ACCESSOIRES
INDUSTRIAL VALVES AND ACCESSORIES

APPLICATION

Usage général : chauffage, industrie, produits corrosifs, haute pression, haute température, vapeur, chimie, fluide thermique, pompage, adduction d'eau, irrigation, gaz, etc.

CARACTERISTIQUES GENERALES

- Gamme : du DN 15 au DN 200.
- Emcombrement réduit.
- Excellents résultats hydrauliques.
- Hautes performances en pression et en température.
- Montage entre brides.
- Montage et fonctionnement en position horizontale ou verticale.
- Faibles pertes de charge.
- Ne provoque pas de coups de bélier.

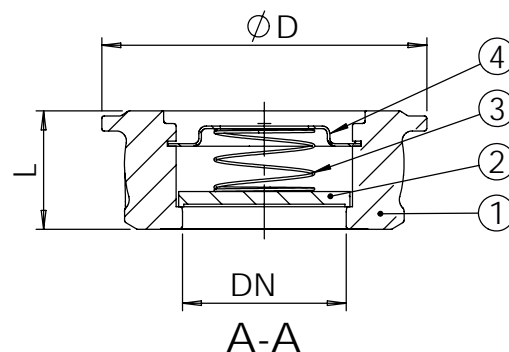


CONSTRUCTION

4	1	Butée de ressort	Inox
3	1	Ressort	Inox
2	1	Clapet	Inox GX5CrNiMo 19-11-2 ** (DN 15-100) Inox GX5CrNi 19-10* (DN 125-200)
1	1	Corps	Inox GX5CrNiMo 19-11-2** (DN 15-100) Inox GX5CrNi 19-10* (DN 125-200)
Rep.	Nb.	Désignation	Matière

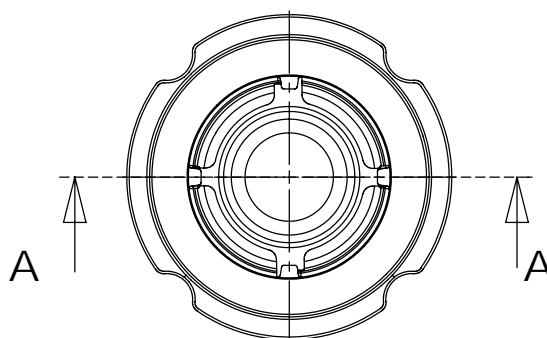
* : DIN: G-X6CrNi18 9
ASTM: A 351 grade CF8
BS: 304C15

** : DIN: G-X6CrNiMo18 10
ASTM: A 351 grade CF8M
BS: 316C16



DIMENSIONS

DN	15	20	25	32	40	50	65	80	100	125	150	200
L	16	19	22	28	32	40	46	50	60	90	106	140
Ø D	36	46	57	67	81	93	113,5	128,3	153	192	224	284
Poids (kg)	0,10	0,17	0,25	0,46	0,60	1,05	1,40	1,76	2,90	8,55	12,70	30,00



CONDITIONS DE SERVICE

Pression de service maxi : 40 bar.
Température mini : - 10 °C
maxi : + 350 °C.

AGREMENT ET NORMES

Les procédures de tests sont réalisées suivant les normes NF EN 12266-1, DIN 3230, ISO 5208.
Écartement suivant les normes DIN 3202/3 série K4 et NF EN 558-1 série 49
Raccordement à brides suivant la norme ISO PN 16 / 25 / 40, DIN 2501, BS 4504-ASA B 16.l classe 125 FF et ASA150 sur demande.

5, impasse Pascal - Z.I. - BP 177 - 69686 CHASSIEU Cedex - FRANCE
Tél. +33 (0) 4 72 79 05 79 - Fax +33 (0) 4 78 90 19 19 / +33 (0) 4 72 79 05 70
E-mail : tecofi@tecofi.fr - Service commercial / Sales dep. : sales@tecofi.fr - www.tecofi.fr